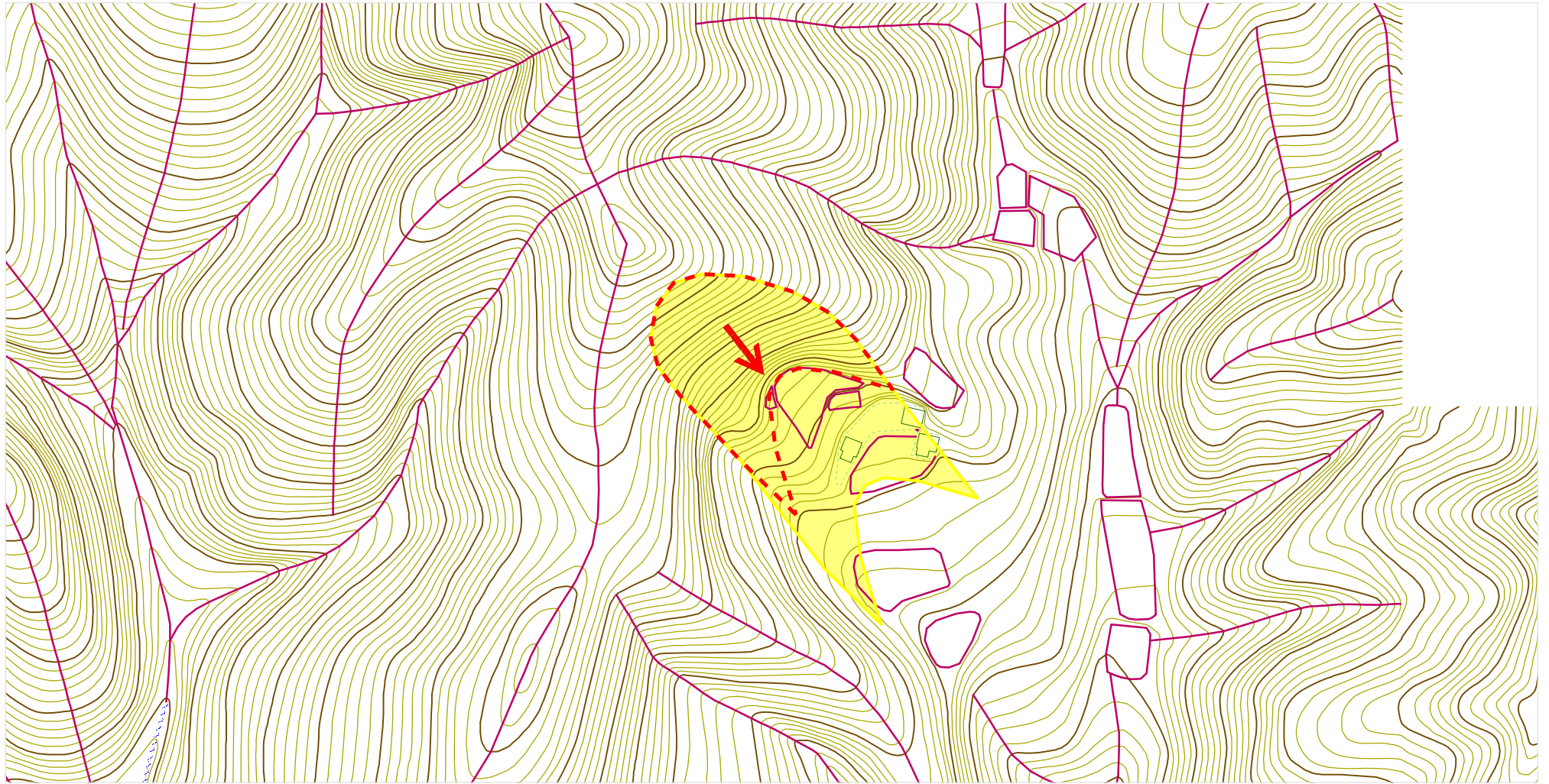


土砂災害警戒区域等の指定の公示に係わる図書（その2）



様式-2(地)

土砂災害警戒区域・土砂災害特別警戒区域区域図

土砂災害防止法施行令第二条
の基準に該当する区域
(土砂災害警戒区域)



自然現象
の種類

地滑り

箇所番号

50

箇所名

西根

告示番号

茨城県告示
第1350号

地すべり区域名

A

告示年月日

平成27年
10月29日

所在地

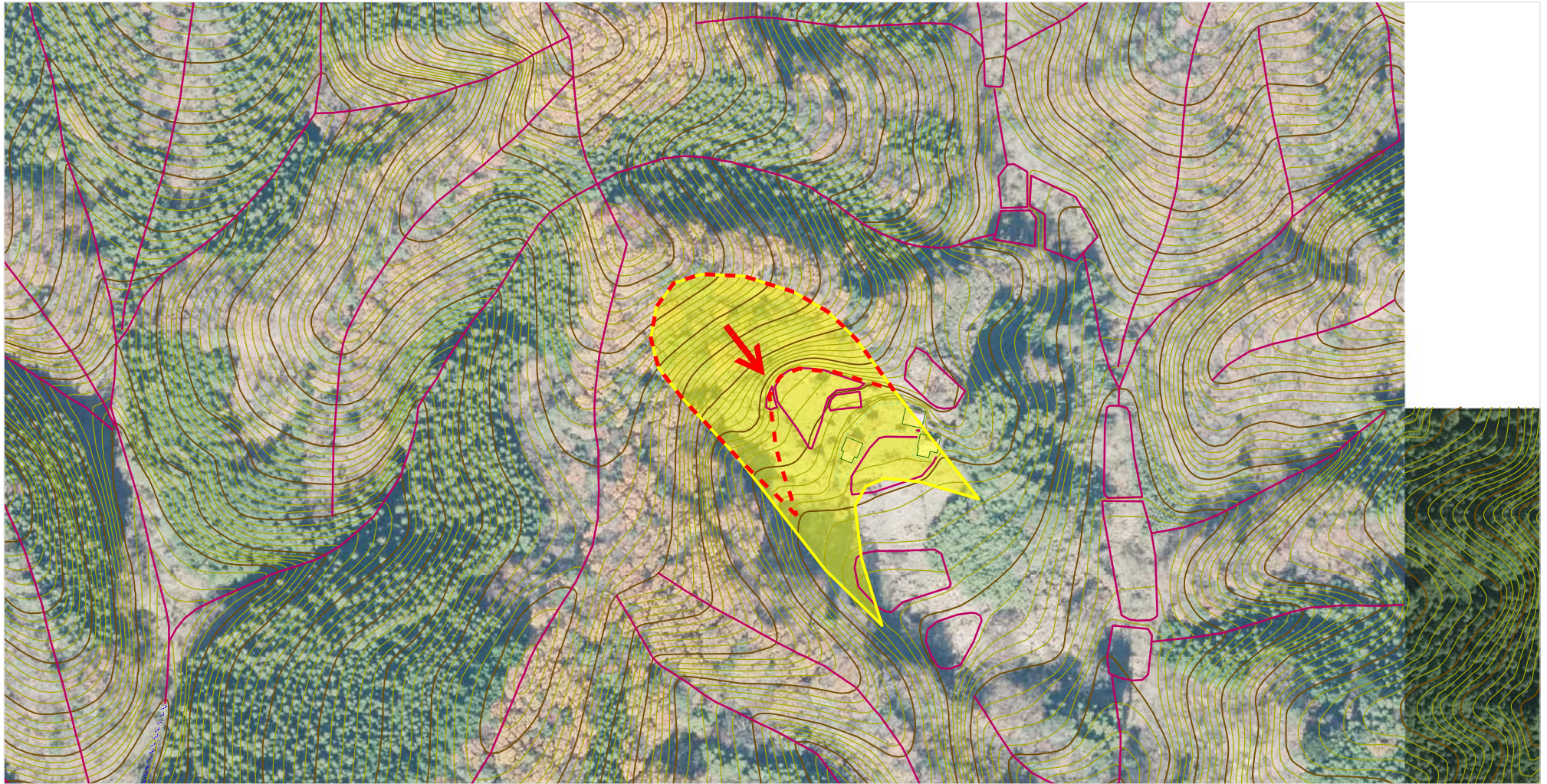
茨城県常陸大宮市上小瀬

土砂災害防止法施行令第三条
の基準に該当する区域
(土砂災害特別警戒区域)



縮尺
1:2,500

土砂災害警戒区域等の指定の公示に係わる図書（その3）



様式-3(地)

土砂災害警戒区域・土砂災害特別警戒区域区域図

土砂災害防止法施行令第二条
の基準に該当する区域
(土砂災害警戒区域)



自然現象
の種類

地滑り

箇所番号

50

箇所名

西根

告示番号

茨城県告示
第1350号

地すべり区域名

A

告示年月日

平成27年
10月29日

所在地

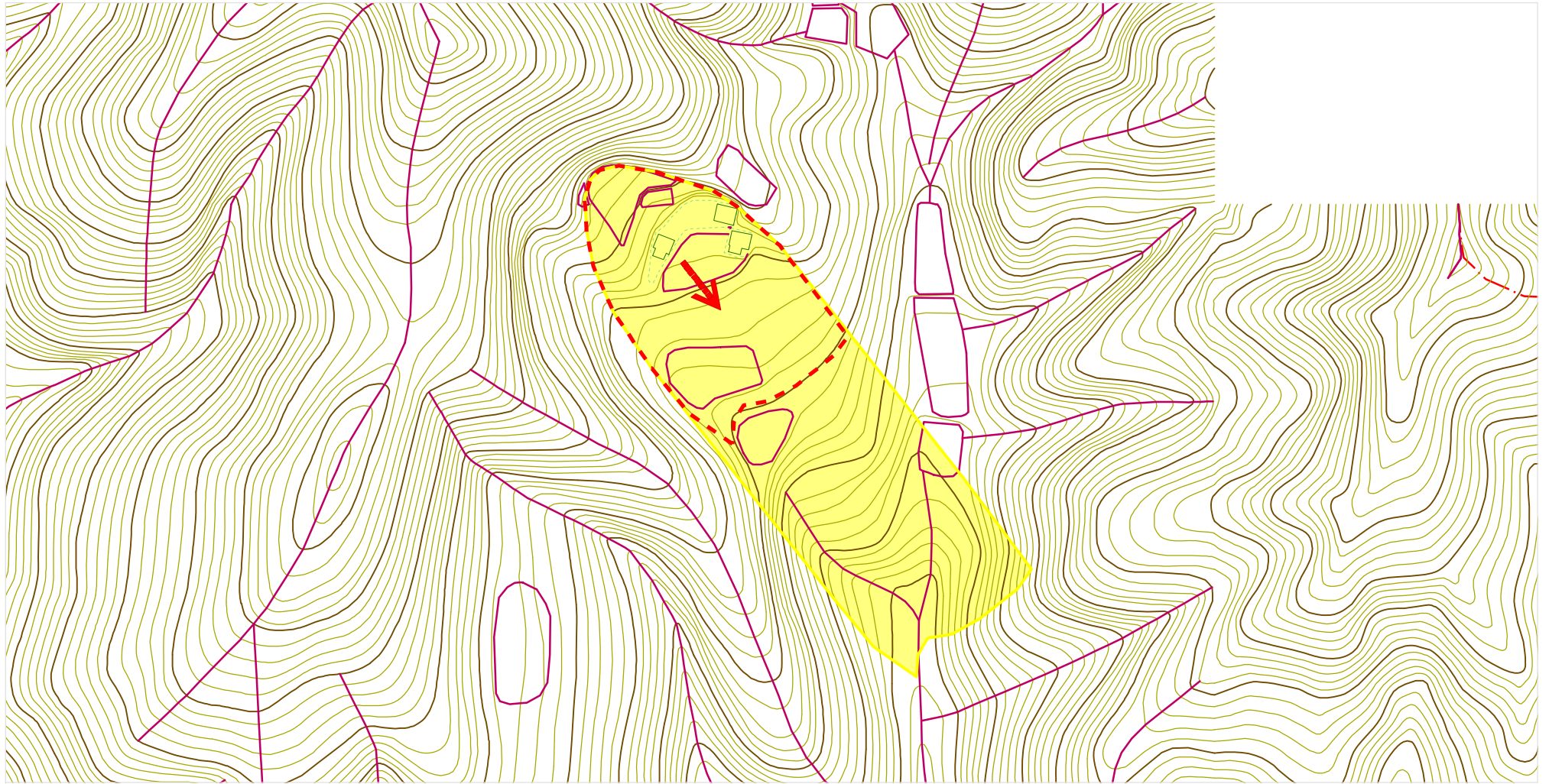
茨城県常陸大宮市上小瀬

土砂災害防止法施行令第三条
の基準に該当する区域
(土砂災害特別警戒区域)



縮尺
1:2,500

土砂災害警戒区域等の指定の公示に係わる図書（その2）



様式-2(地)

土砂災害警戒区域・土砂災害特別警戒区域区域図

土砂災害防止法施行令第二条
の基準に該当する区域
(土砂災害警戒区域)



N



自然現象
の種類

地滑り

箇所番号

50

箇所名

西根

告示番号

茨城県告示
第1350号

地すべり区域名

B

告示年月日

平成27年
10月29日

所在地

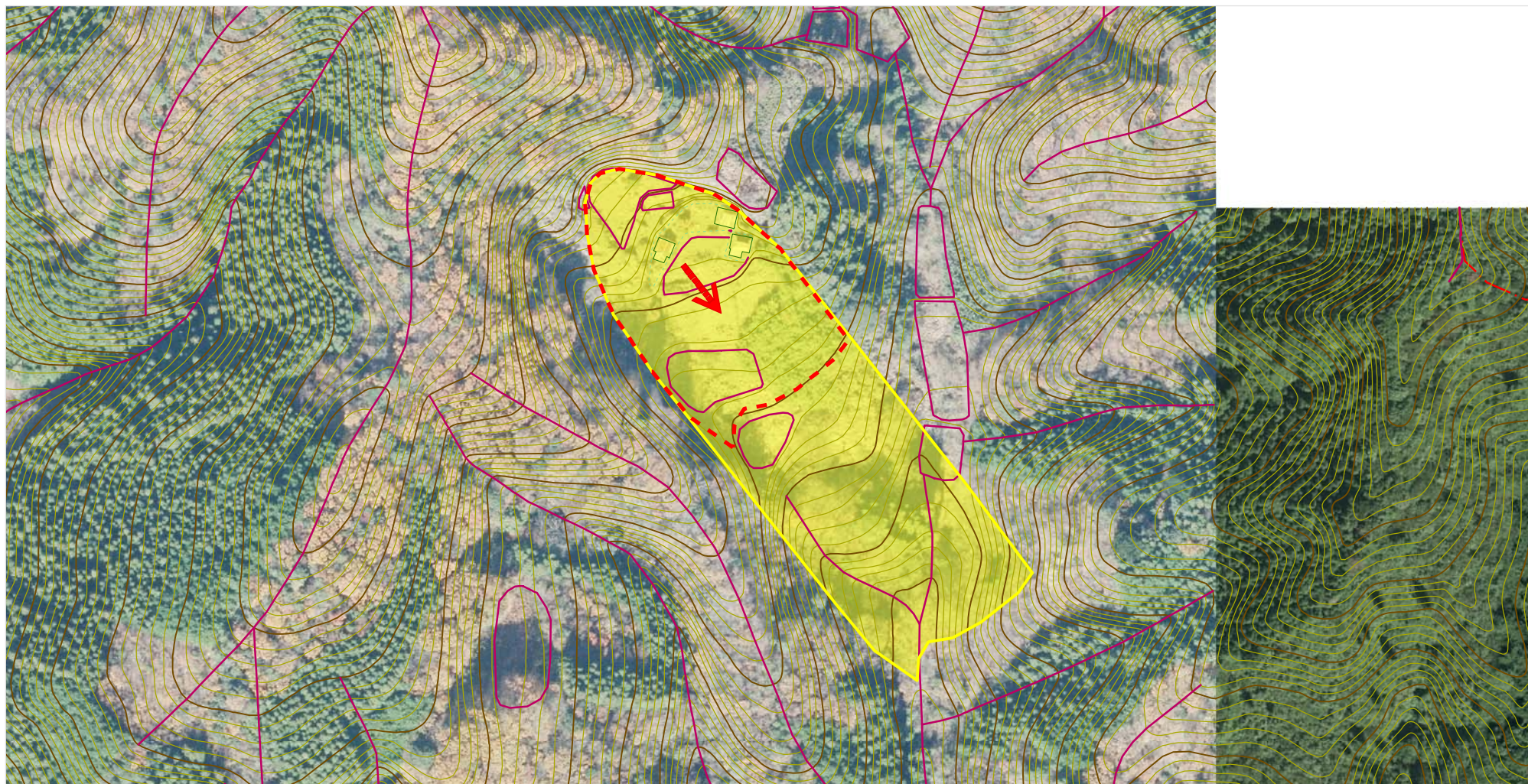
茨城県常陸大宮市上小瀬

土砂災害防止法施行令第三条
の基準に該当する区域
(土砂災害特別警戒区域)



縮尺
1:2,500

土砂災害警戒区域等の指定の公示に係わる図書（その3）



様式-3(地)

土砂災害警戒区域・土砂災害特別警戒区域区域図

土砂災害防止法施行令第二条
の基準に該当する区域
(土砂災害警戒区域)



自然現象
の種類

地滑り

箇所番号

50

箇所名

西根

告示番号

茨城県告示
第1350号

地すべり区域名

B

告示年月日

平成27年
10月29日

所在地

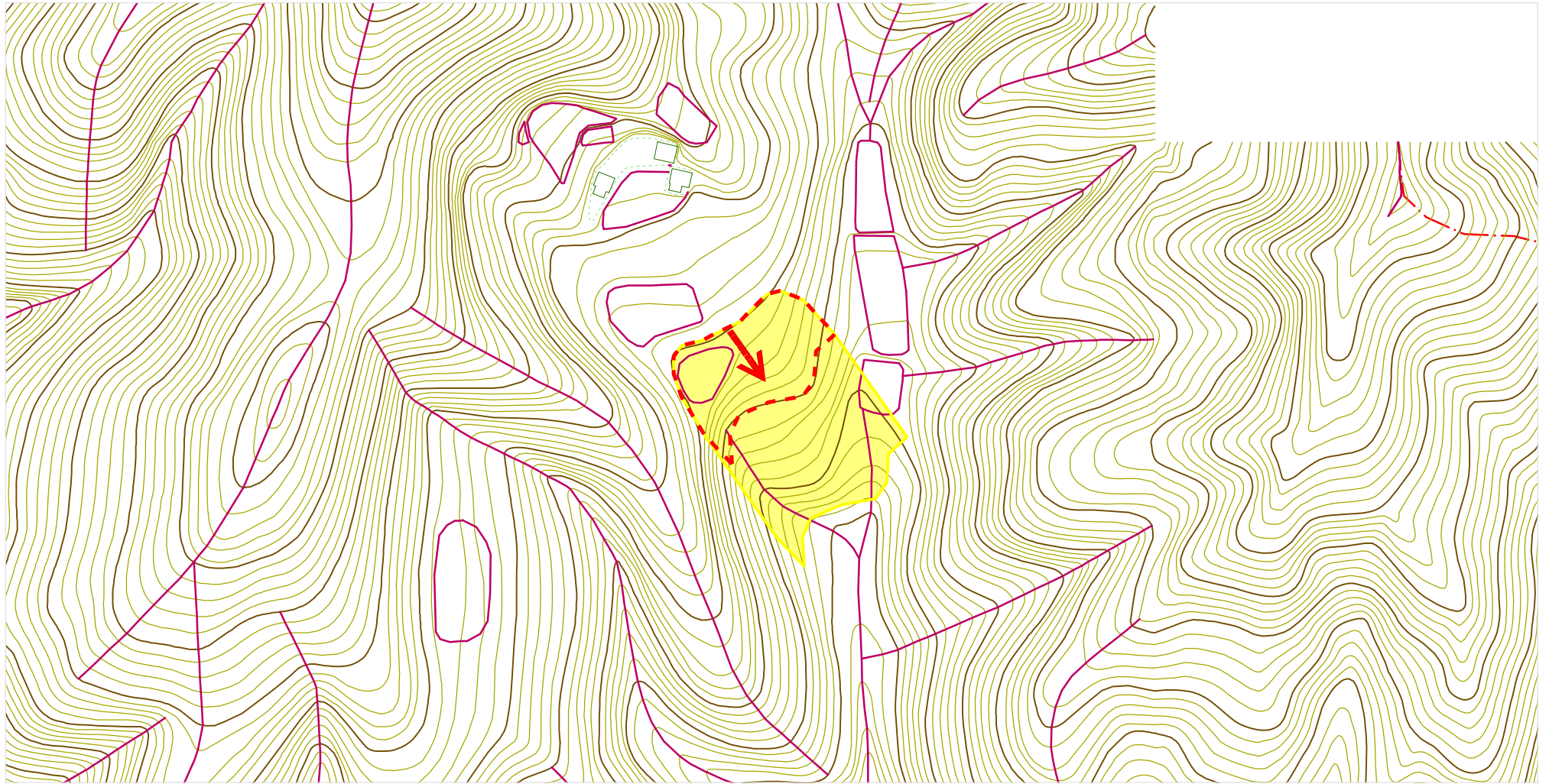
茨城県常陸大宮市上小瀬

土砂災害防止法施行令第三条
の基準に該当する区域
(土砂災害特別警戒区域)



縮尺
1:2,500

土砂災害警戒区域等の指定の公示に係わる図書（その2）



様式-2(地)

土砂災害警戒区域・土砂災害特別警戒区域区域図

土砂災害防止法施行令第二条
の基準に該当する区域
(土砂災害警戒区域)



自然現象
の種類

地滑り

箇所番号

50

箇所名

西根

告示番号

茨城県告示
第1350号

地すべり区域名

C

告示年月日

平成27年
10月29日

所在地

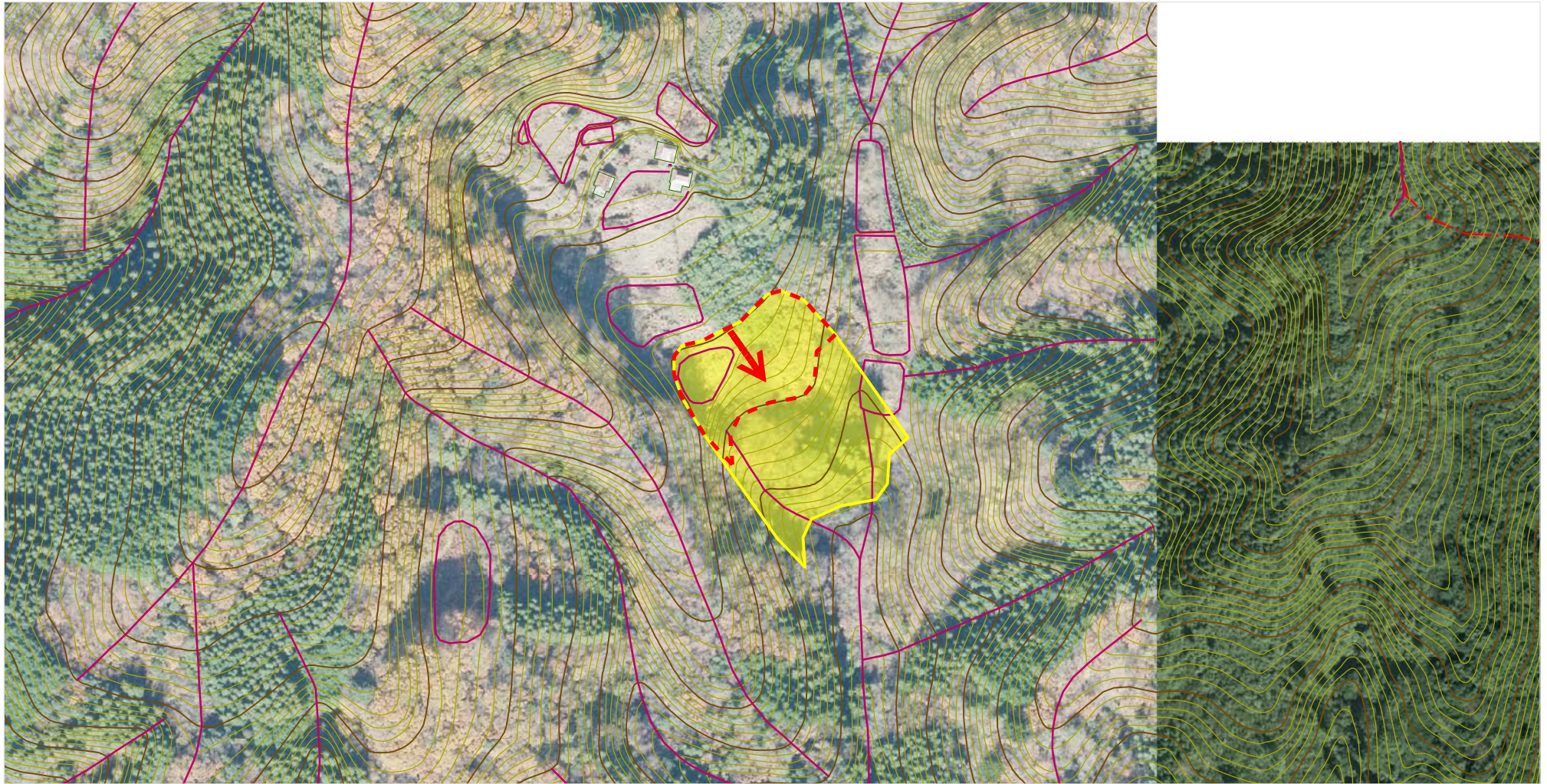
茨城県常陸大宮市上小瀬

土砂災害防止法施行令第三条
の基準に該当する区域
(土砂災害特別警戒区域)



縮尺
1:2,500

土砂災害警戒区域等の指定の公示に係わる図書（その3）



様式-3(地)

土砂災害警戒区域・土砂災害特別警戒区域区域図

土砂災害防止法施行令第二条
の基準に該当する区域
(土砂災害警戒区域)



N



自然現象
の種類

地滑り

箇所番号

50

箇所名

西根

告示番号

茨城県告示
第1350号

地すべり区域名

C

告示年月日

平成27年
10月29日

所在地

茨城県常陸大宮市上小瀬

土砂災害防止法施行令第三条
の基準に該当する区域
(土砂災害特別警戒区域)



縮尺
1:2,500

土砂災害警戒区域等の指定の公示に係わる図書（その2）



様式-2(地)

土砂災害警戒区域・土砂災害特別警戒区域区域図

土砂災害防止法施行令第二条
の基準に該当する区域
(土砂災害警戒区域)



自然現象
の種類

地滑り

箇所番号

50

箇所名

西根

告示番号

茨城県告示
第1350号

地すべり区域名

D

告示年月日

平成27年
10月29日

所在地

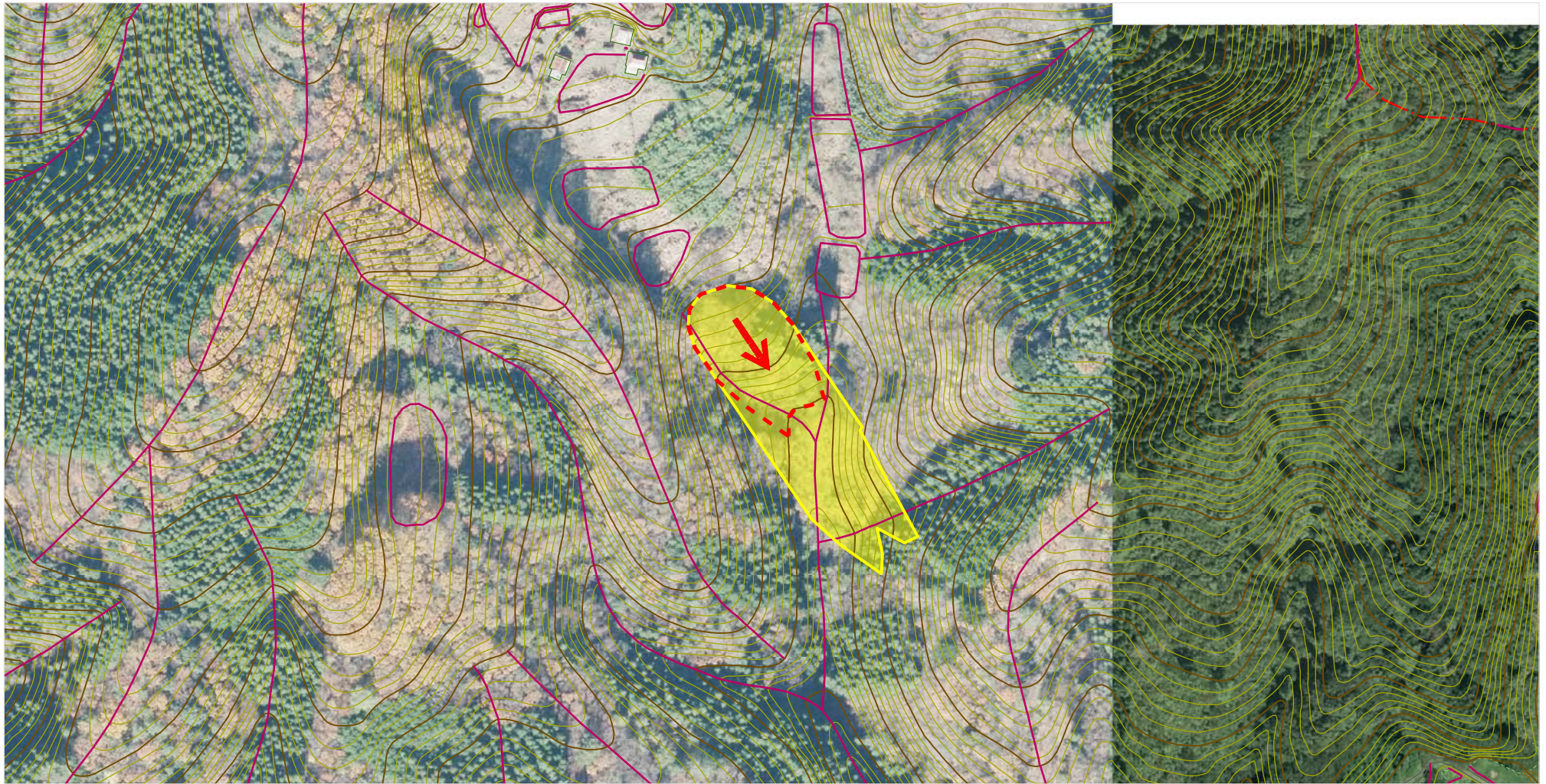
茨城県常陸大宮市上小瀬

土砂災害防止法施行令第三条
の基準に該当する区域
(土砂災害特別警戒区域)



縮尺
1:2,500

土砂災害警戒区域等の指定の公示に係わる図書（その3）



様式-3(地)

土砂災害警戒区域・土砂災害特別警戒区域区域図

土砂災害防止法施行令第二条
の基準に該当する区域
(土砂災害警戒区域)



N



自然現象
の種類

地滑り

箇所番号

50

箇所名

西根

告示番号

茨城県告示
第1350号

地すべり区域名

D

告示年月日

平成27年
10月29日

所在地

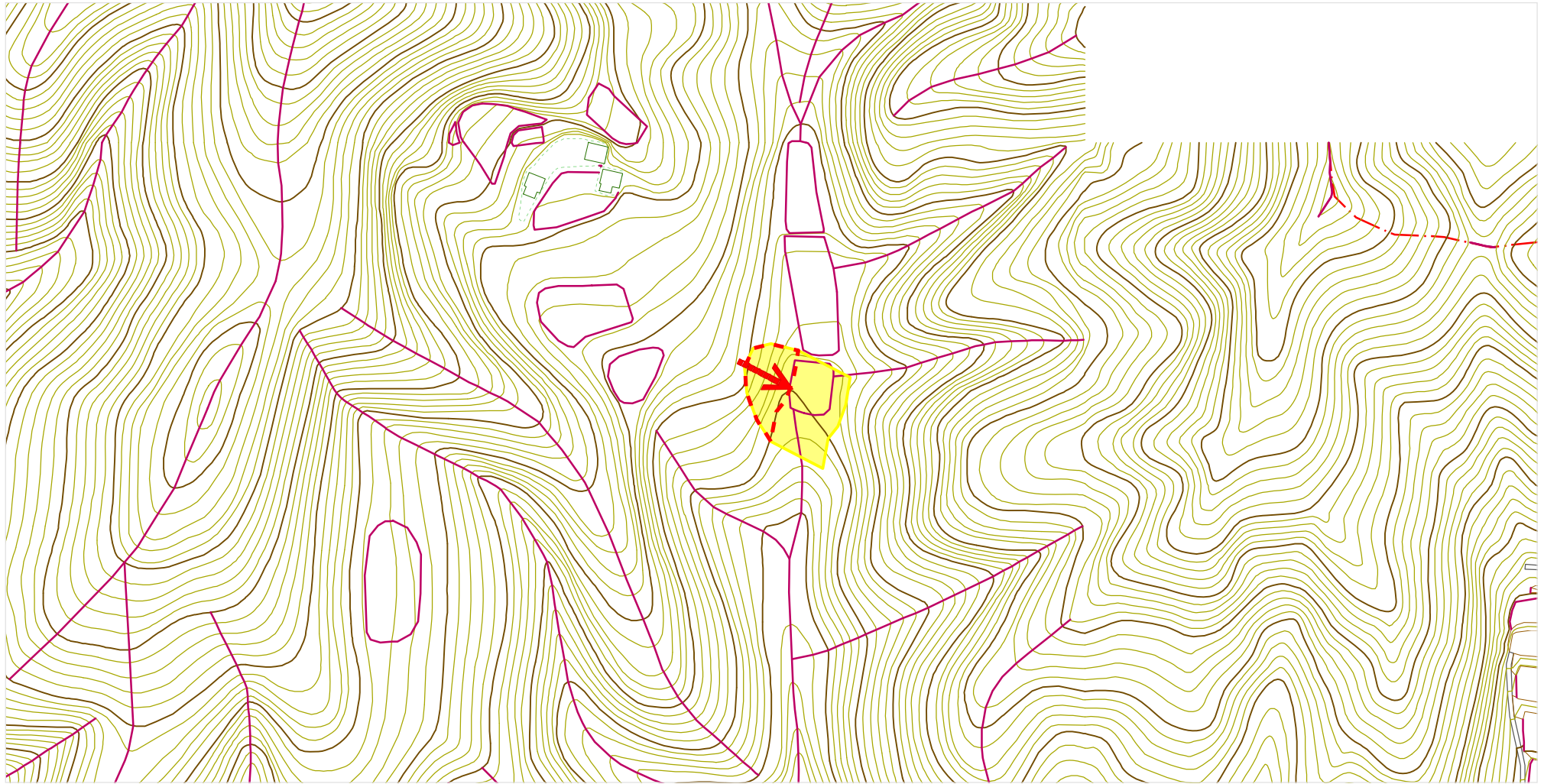
茨城県常陸大宮市上小瀬

土砂災害防止法施行令第三条
の基準に該当する区域
(土砂災害特別警戒区域)



縮尺
1:2,500

土砂災害警戒区域等の指定の公示に係わる図書（その2）



様式-2(地)

土砂災害警戒区域・土砂災害特別警戒区域区域図

土砂災害防止法施行令第二条
の基準に該当する区域
(土砂災害警戒区域)



自然現象
の種類

地滑り

箇所番号

50

箇所名

西根

告示番号

茨城県告示
第1350号

地すべり区域名

E

告示年月日

平成27年
10月29日

所在地

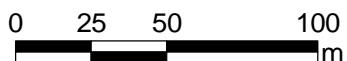
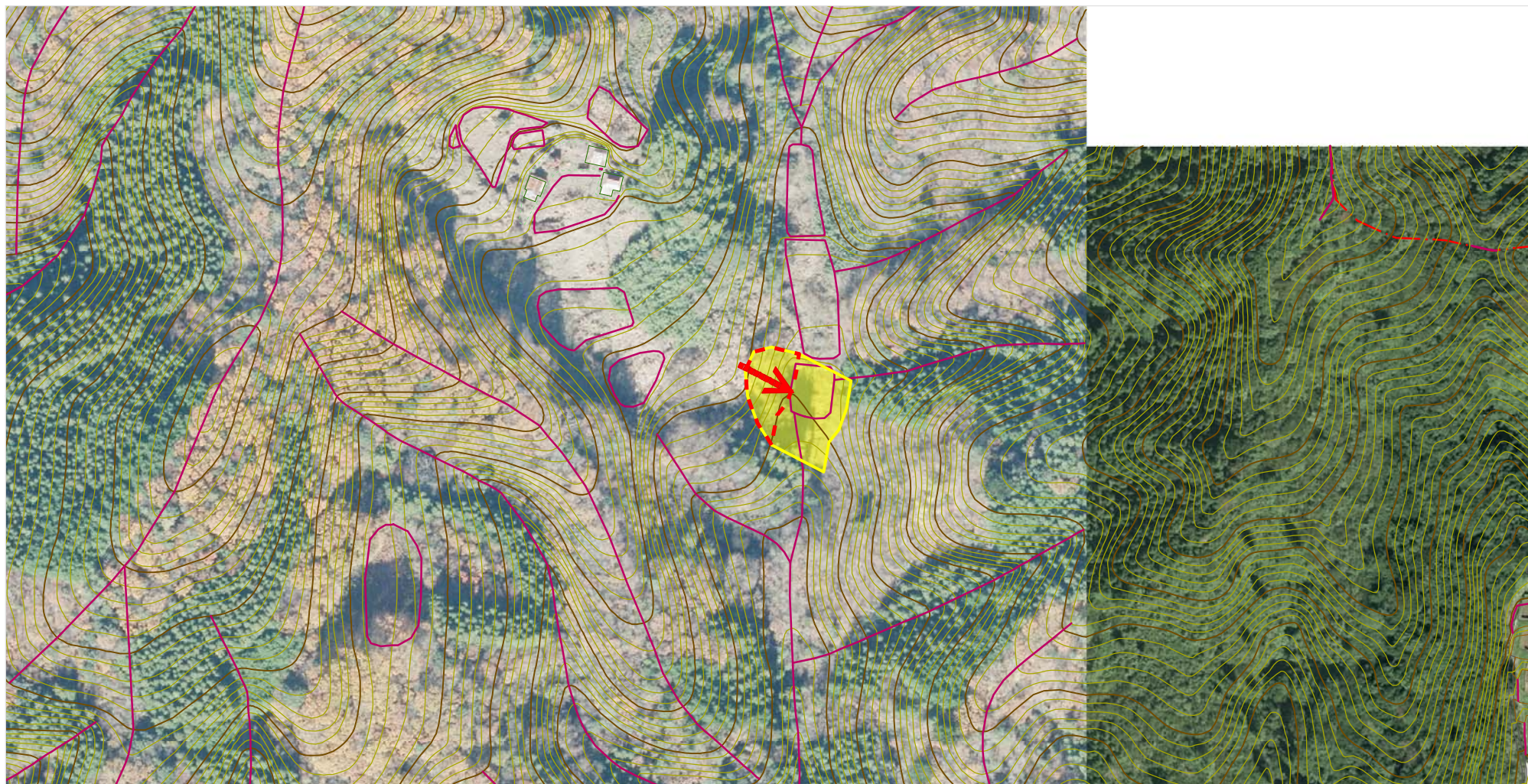
茨城県常陸大宮市上小瀬

土砂災害防止法施行令第三条
の基準に該当する区域
(土砂災害特別警戒区域)



縮尺
1:2,500

土砂災害警戒区域等の指定の公示に係わる図書（その3）



様式-3(地)

土砂災害警戒区域・土砂災害特別警戒区域区域図

土砂災害防止法施行令第二条
の基準に該当する区域
(土砂災害警戒区域)



自然現象
の種類

地滑り

箇所番号

50

箇所名

西根

告示番号

茨城県告示
第1350号

地すべり区域名

E

告示年月日

平成27年
10月29日

所在地

茨城県常陸大宮市上小瀬

土砂災害防止法施行令第三条
の基準に該当する区域
(土砂災害特別警戒区域)



縮尺
1:2,500