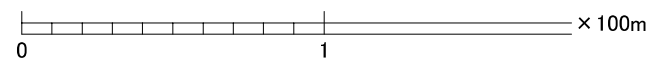
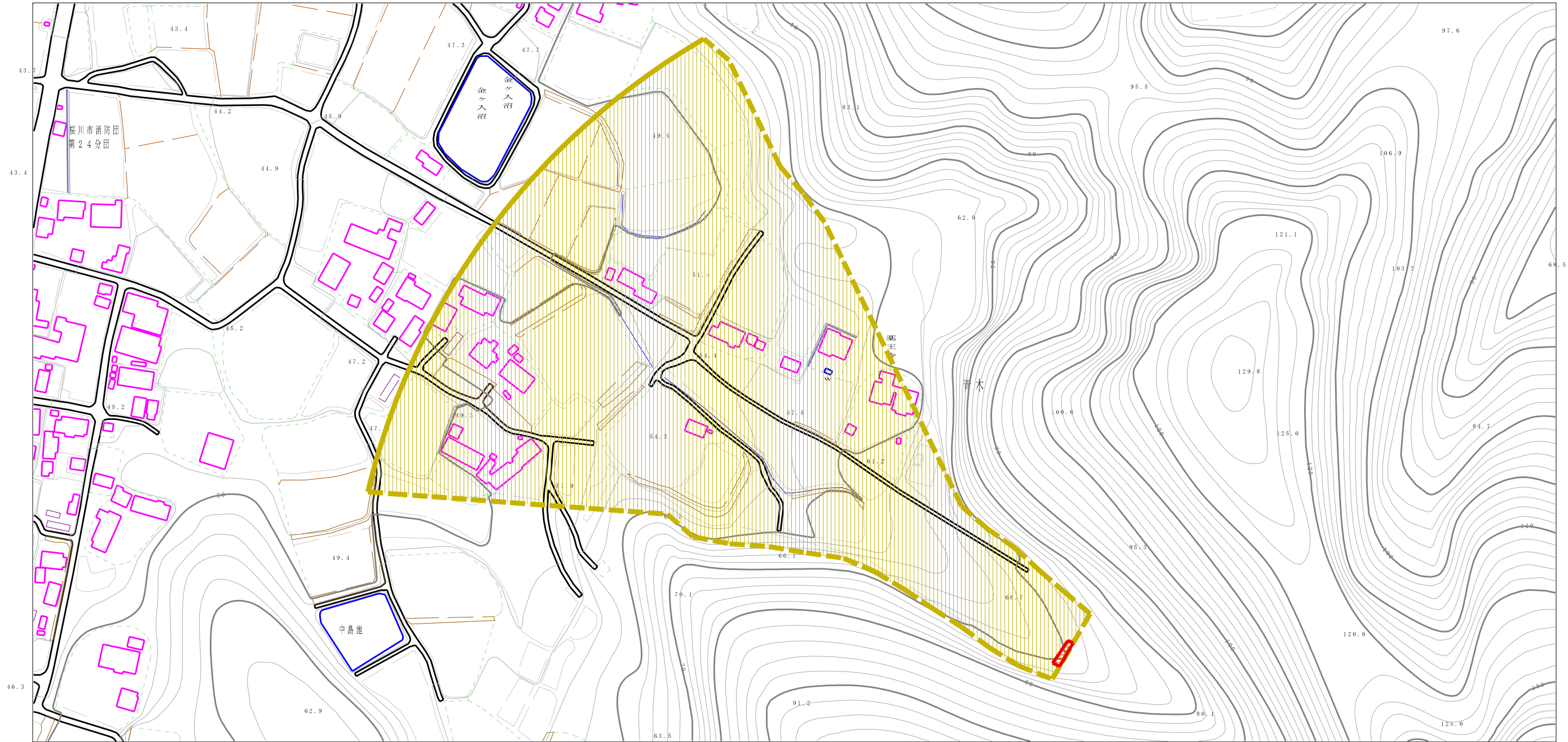


土砂災害警戒区域等の指定の公示に係る図書（その2）



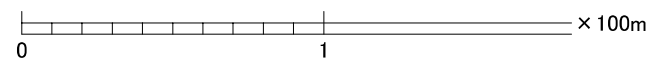
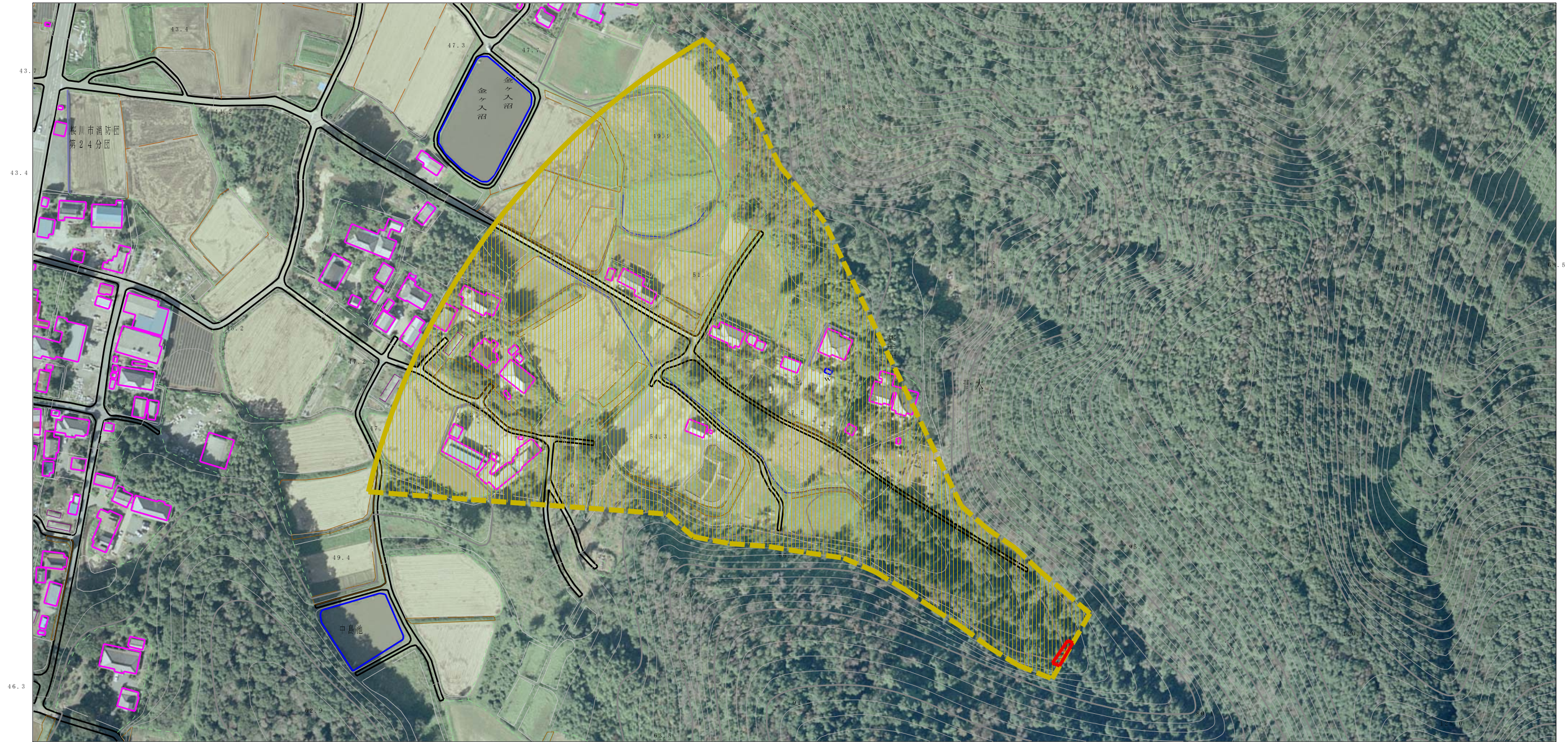
様式-2(土)
土砂災害警戒区域・土砂災害特別警戒区域
区域図（その1）

土砂災害防止法施行令第2条の基準に該当する区域 (土砂災害警戒区域)	
土砂災害防止法施行令第3条の基準に該当する区域 (土砂災害特別警戒区域)	
その他の区域	

縮尺
1:2,500

自然現象の種類	土石流	溪流番号	504-I-008
告示番号	茨城県告示第1600号	溪流名	青木沢
告示年月日	平成20年12月22日	所在地	茨城県桜川市青木

土砂災害警戒区域等の指定の公示に係る図書(その3)



様式-3(土) 土砂災害警戒区域・土砂災害特別警戒区域 区域図(その2)	土砂災害防止法施行令第二条の基準に該当する区域 (土砂災害警戒区域)		N 縮尺 1:2,500	自然現象 の種類	土石流	溪流番号	504-I-008
	土砂災害防止 法施行令第三 条の基準に該 当する区域 (土砂災害特別 警戒区域)			告示番号	茨城県告示第1600号	溪流名	青木沢
	その他の区域			告示年月日	平成20年12月22日	所在地	茨城県桜川市青木