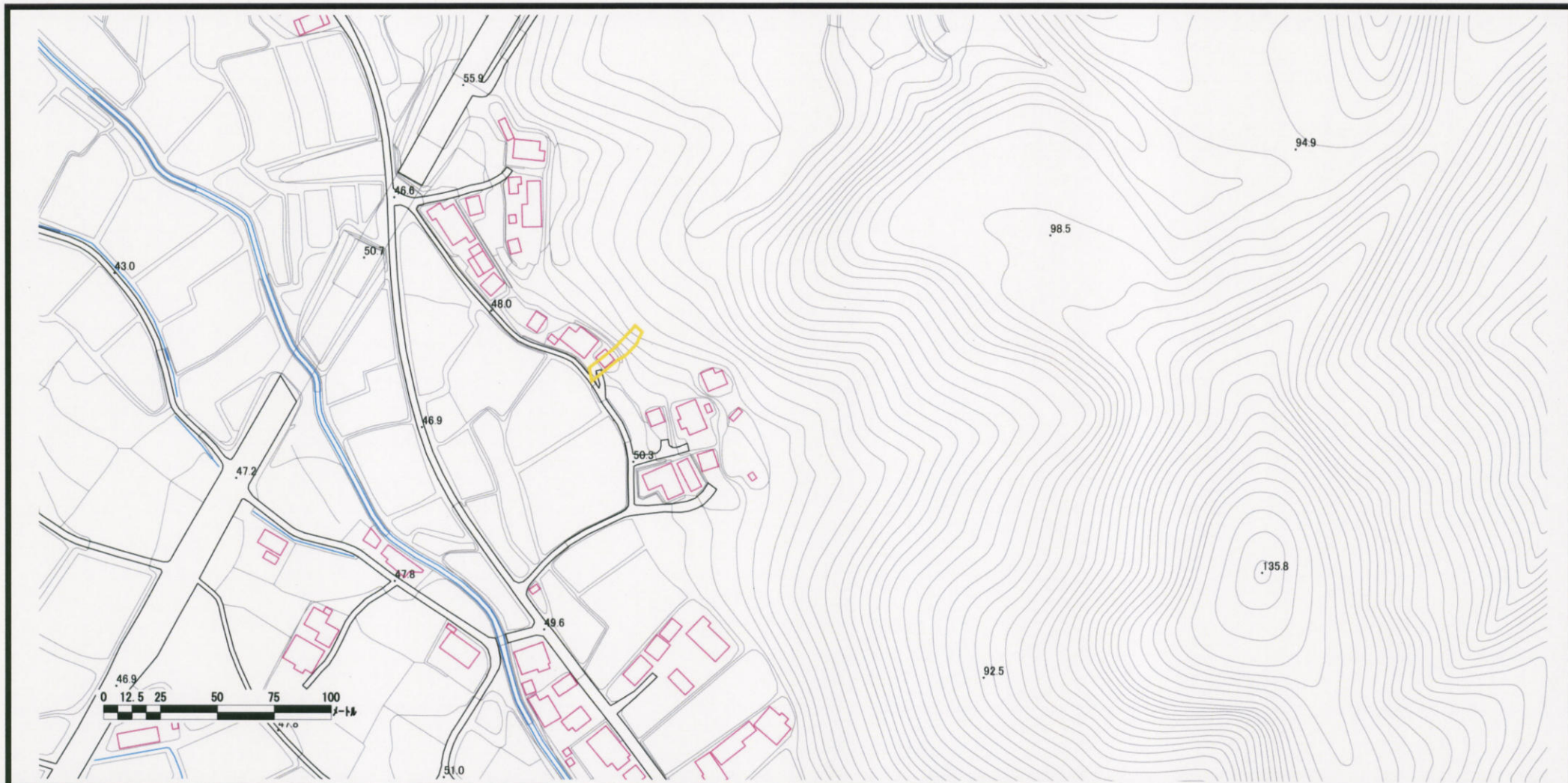


土砂災害警戒区域等の指定の公示に係る図書(その2)



様式-2(急)
土砂災害警戒区域・土砂災害特別警戒区域
区域図(その1)

土砂災害防止法施行令第二条の基準に該当する区域



自然現象
の種類

急傾斜地の崩壊

箇所番号

503-I-004-1

土砂災害防止
法施行令第三
条の基準に該
当する区域

土石等の(移動)高さが1m以下の場合、土石等の
移動による力が 100kN/m^2 を超える区域



縮尺
1:2,500

公示番号

茨城県告示第1358号

箇所名

羽鳥北坪-1

土石等の堆積の高さが3mを超える区域



公示年月日

平成 18年 12月 4日

所在地

茨城県桜川市真壁町羽
鳥

それ以外の区域



土砂災害警戒区域等の指定の公示に係る図書(その2)



様式-2(急)
土砂災害警戒区域・土砂災害特別警戒区域
区域図(その1)

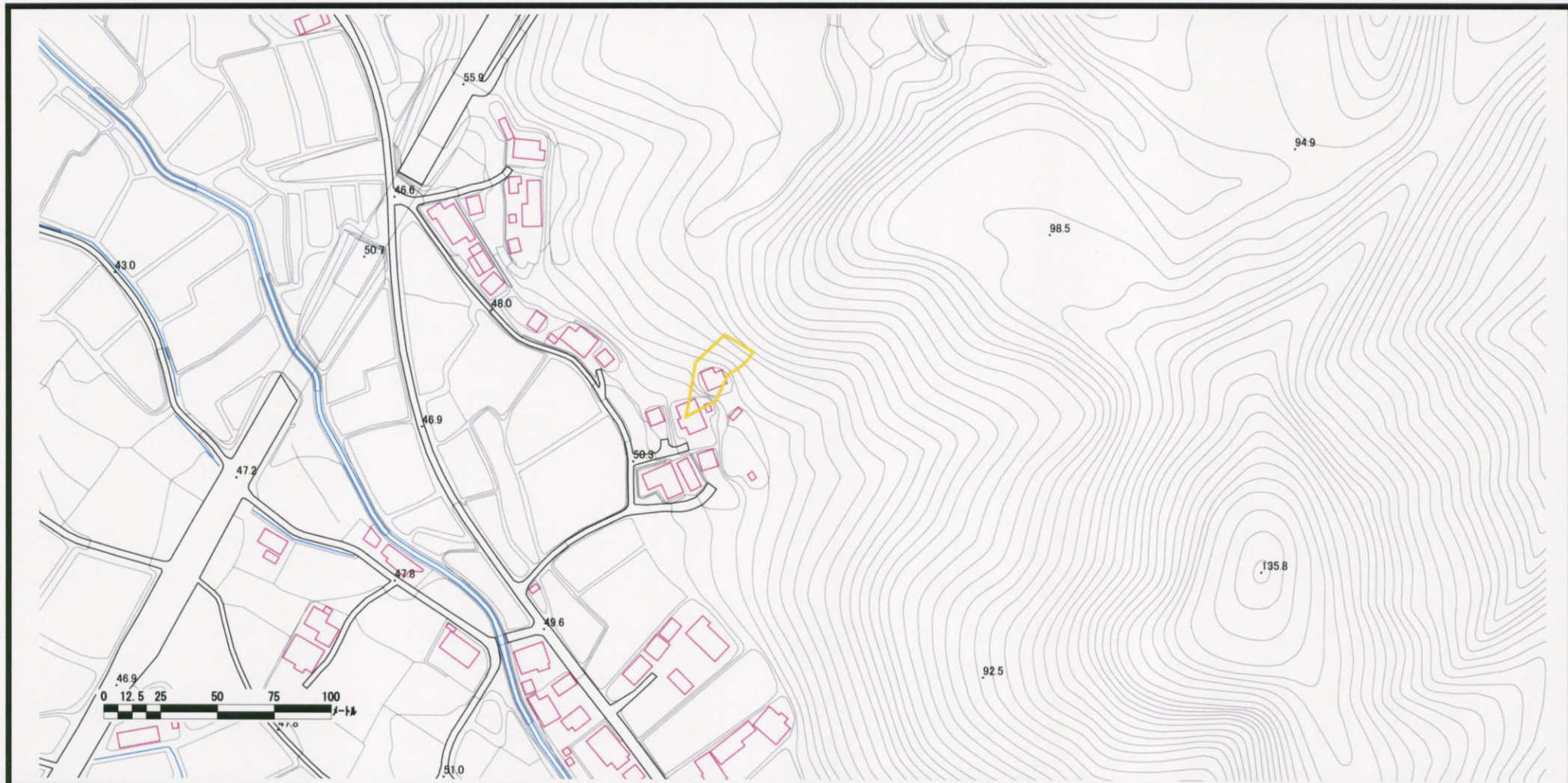
土砂災害防止法施行令第二条の基準に該当する区域	
土砂災害防止法施行令第三条の基準に該当する区域	
土砂等の(移動)高さが1m以下の場合、土砂等の移動による力が100kN/m ² を超える区域	
土砂等の堆積の高さが3mを超える区域	
それ以外の区域	

N

縮尺
1:2,500

自然現象の種類	急傾斜地の崩壊	箇所番号	503-I-004-1
公示番号	茨城県告示第1358号	箇所名	羽鳥北坪-1
公示年月日	平成 18年 12月 4日	所在地	茨城県桜川市真壁町羽鳥

土砂災害警戒区域等の指定の公示に係る図書(その2)



様式-2(急)
土砂災害警戒区域・土砂災害特別警戒区域
区域図(その1)

土砂災害防止法施行令第二条の基準に該当する区域	
土砂災害防止法施行令第三条の基準に該当する区域	
土砂等の(移動)高さが1m以下の場合、土砂等の移動による力が100kN/m ² を超える区域	
土砂等の堆積の高さが3mを超える区域	
それ以外の区域	

N

縮尺
1:2,500

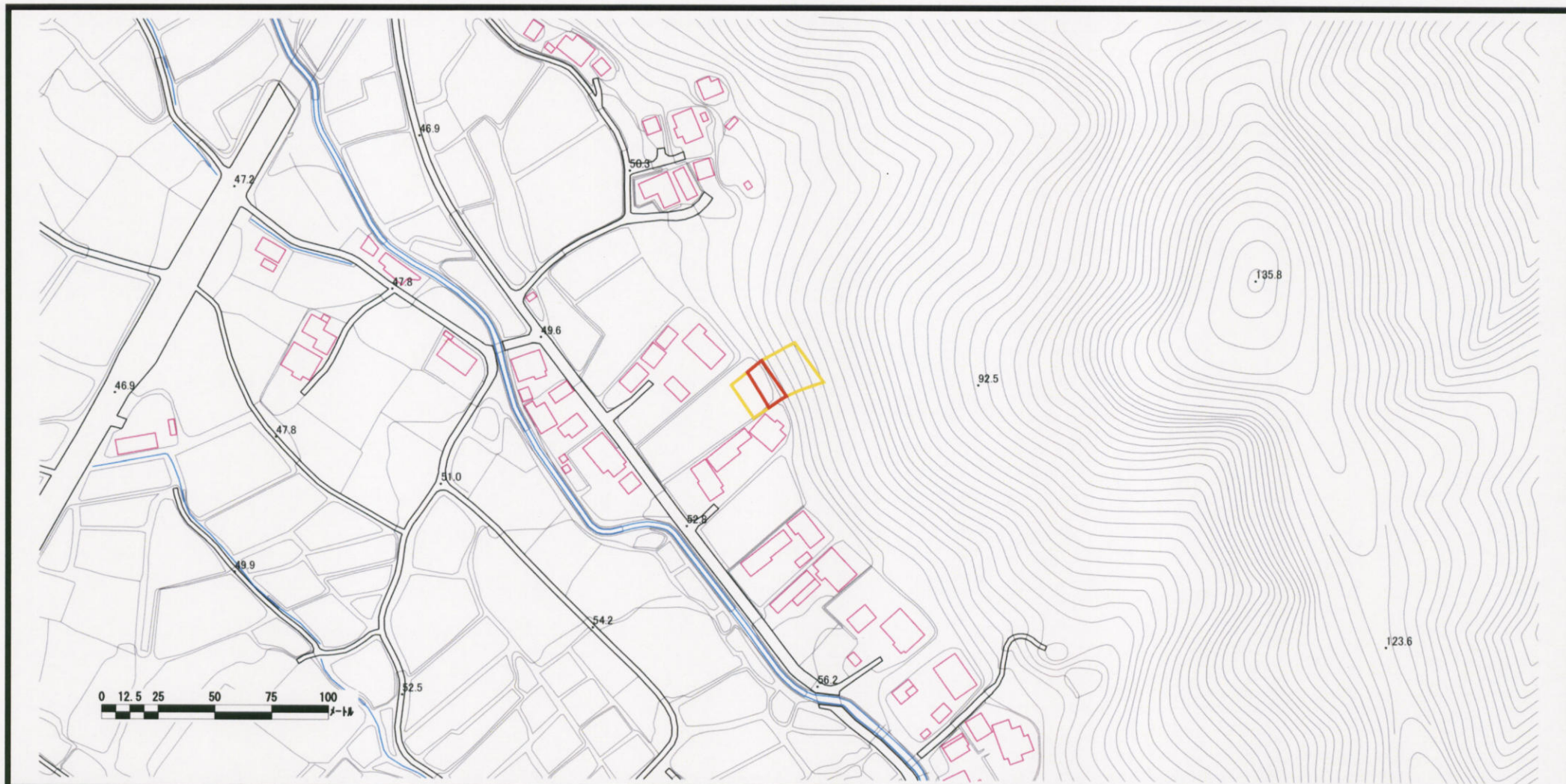
自然現象の種類	急傾斜地の崩壊	箇所番号	503-I-004-2
公示番号	茨城県告示第1358号	箇所名	羽鳥北坪-2
公示年月日	平成 18年 12月 4日	所在地	茨城県桜川市真壁町羽鳥

土砂災害警戒区域等の指定の公示に係る図書(その2)



様式-2(急) 土砂災害警戒区域・土砂災害特別警戒区域 区域図(その1)	土砂災害防止法施行令第二条の基準に該当する区域		N 	自然現象の種類	急傾斜地の崩壊	箇所番号	503-I-004-2
	土砂災害防止法施行令第三条の基準に該当する区域	土石等の(移動)高さが1m以下の場合、土石等の移動による力が100kN/m ² を超える区域		縮尺 1:2,500	公示番号	茨城県告示第1358号	箇所名
		土石等の堆積の高さが3mを超える区域	公示年月日		平成 18年 12月 4日	所在地	茨城県桜川市真壁町羽鳥
		それ以外の区域					

土砂災害警戒区域等の指定の公示に係る図書(その2)



様式-2(急)

土砂災害警戒区域・土砂災害特別警戒区域
区域図(その1)

土砂災害防止法施行令第二条の基準に該当する区域



N

自然現象
の種類

急傾斜地の崩壊

箇所番号

503-I-004-3

土砂災害防止
法施行令第三
条の基準に該
当する区域

土石等の(移動)高さが1m以下の場合、土石等
の移動による力が $100\text{kN}/\text{m}^2$ を超える区域



公示番号

茨城県告示第1358号

箇所名

羽鳥北坪-3

土石等の堆積の高さが3mを超える区域



縮尺
1:2,500

公示年月日

平成 18年 12月 4日

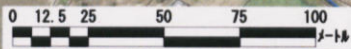
所在地

茨城県桜川市真壁町羽
鳥

それ以外の区域



土砂災害警戒区域等の指定の公示に係る図書(その2)



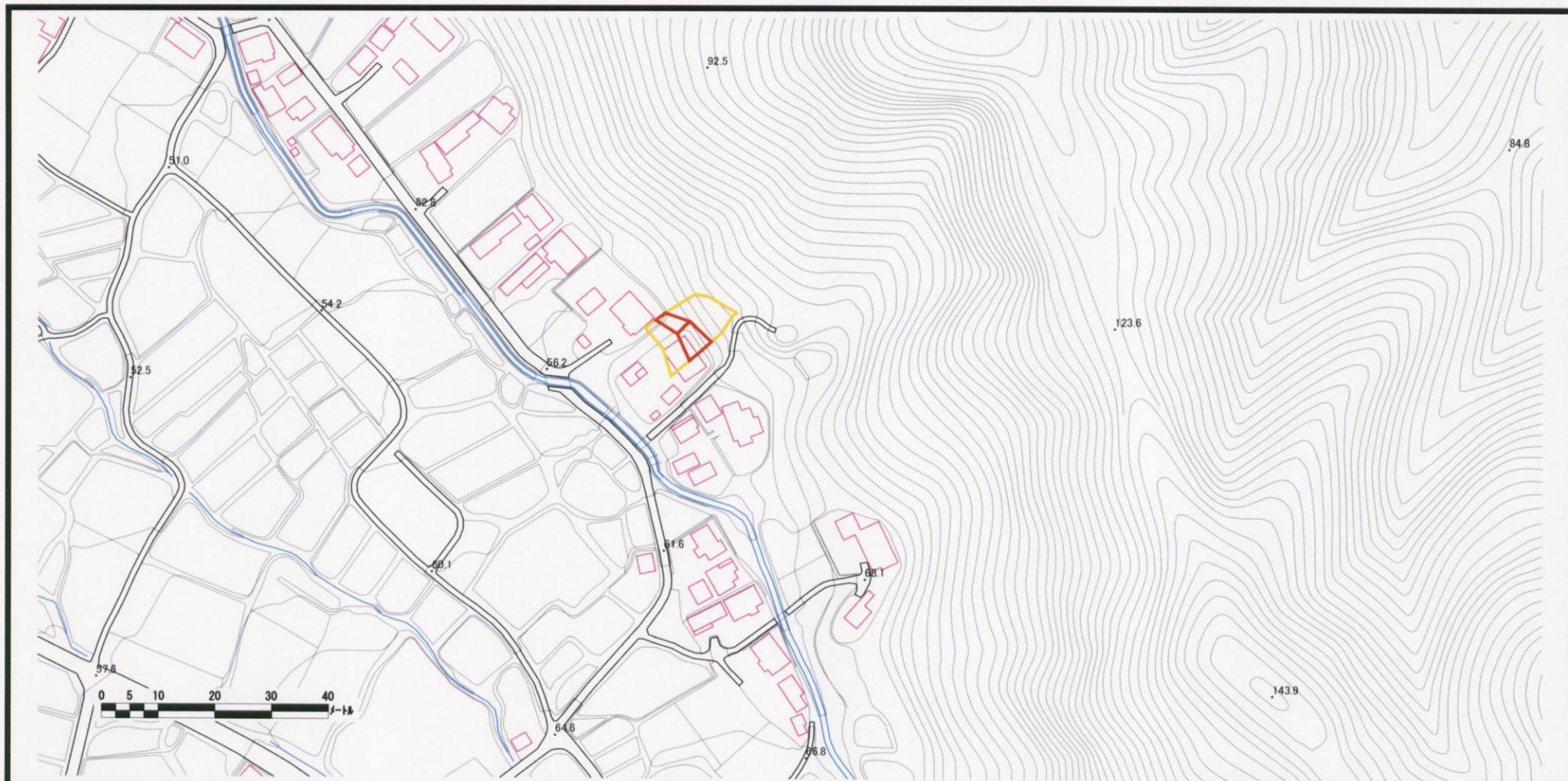
様式-2(急)
土砂災害警戒区域・土砂災害特別警戒区域
区域図(その1)

土砂災害防止法施行令第二条の基準に該当する区域	
土砂災害防止法施行令第三条の基準に該当する区域	
土砂等の(移動)高さが1m以下の場合、土砂等の移動による力が100kN/m ² を越える区域	
土砂等の堆積の高さが3mを越える区域	
それ以外の区域	

N
縮尺
1:2,500

自然現象の種類	急傾斜地の崩壊	箇所番号	503-I-004-3
公示番号	茨城県告示第1358号	箇所名	羽鳥北坪-3
公示年月日	平成 18年 12月 4日	所在地	茨城県桜川市真壁町羽鳥

土砂災害警戒区域等の指定の公示に係る図書(その2)



様式-2(急)

土砂災害警戒区域・土砂災害特別警戒区域
区域図(その1)

土砂災害防止法施行令第二条の基準に該当する区域



土砂災害防止
法施行令第三
条の基準に該
当する区域

土石等の(移動)高さが1m以下の場合、土石等
の移動による力が100kN/m²を超える区域



土石等の堆積の高さが3mを超える区域



それ以外の区域



縮尺
1:2,500

自然現象
の種類

急傾斜地の崩壊

箇所番号

503-I-004-4

公示番号

茨城県告示第1358号

箇所名

羽鳥北坪-4

公示年月日

平成 18年 12月 4日

所在地

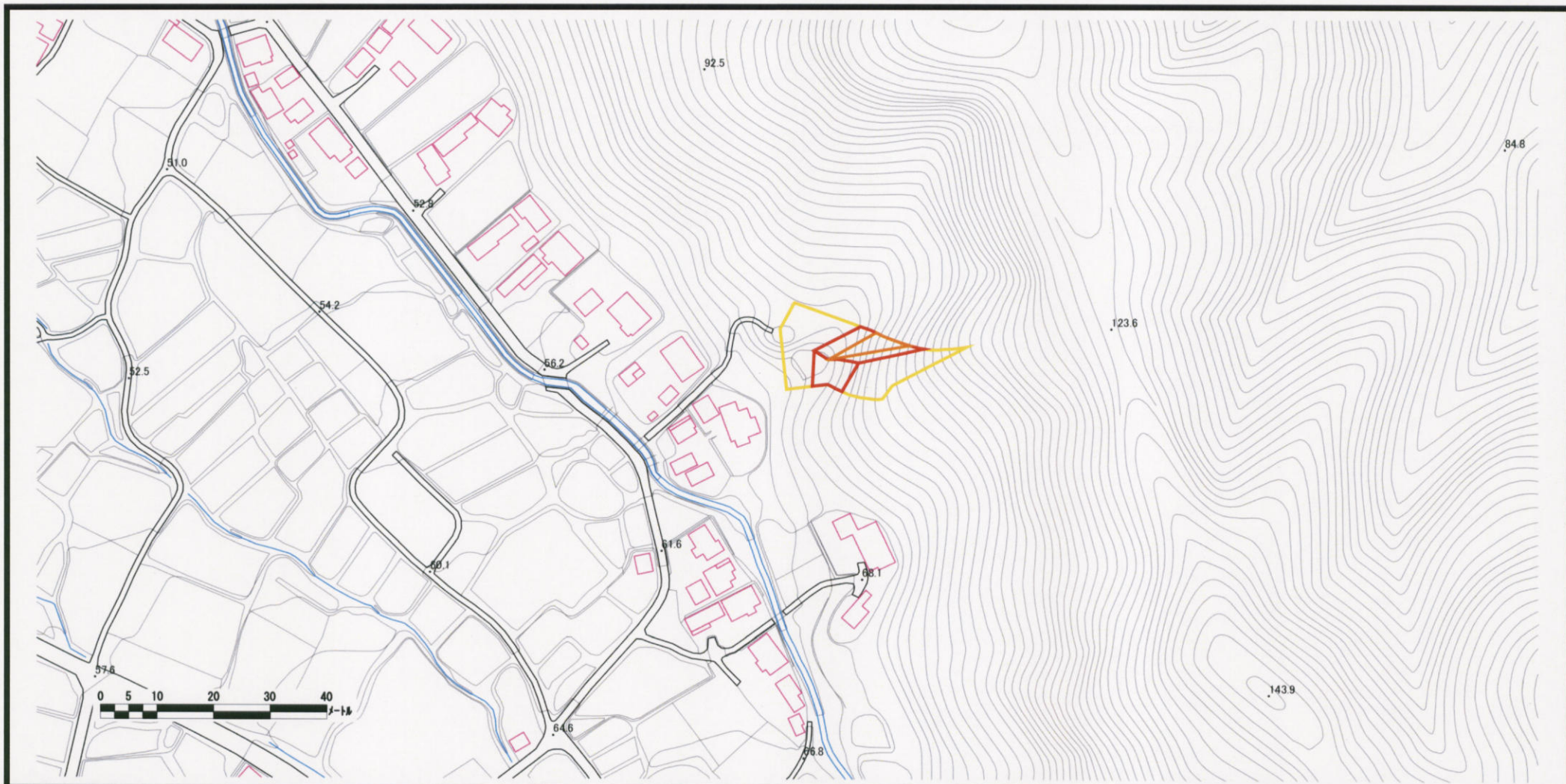
茨城県桜川市真壁町羽
鳥

土砂災害警戒区域等の指定の公示に係る図書(その2)



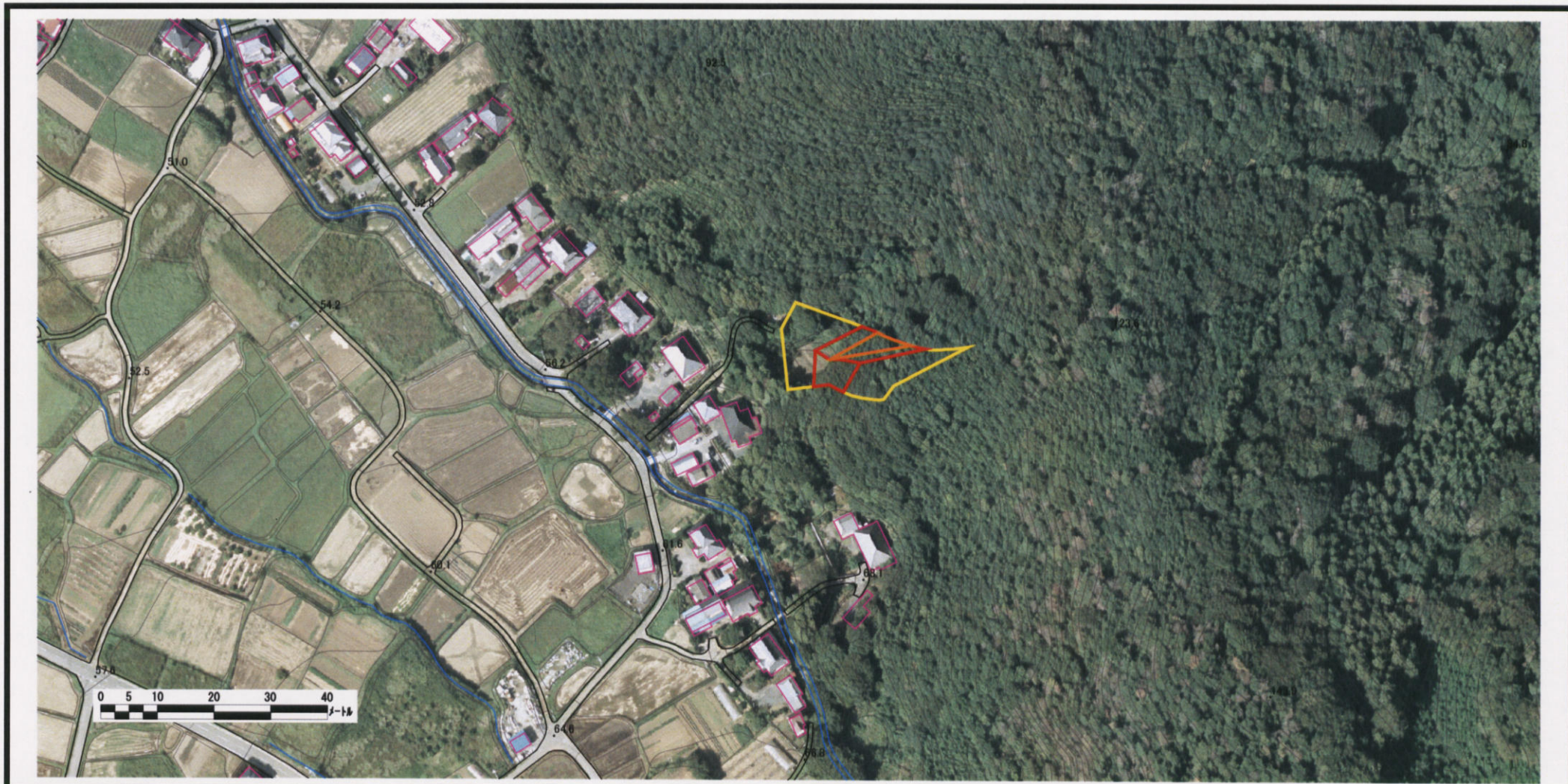
様式-2(急) 土砂災害警戒区域・土砂災害特別警戒区域 区域図(その1)	土砂災害防止法施行令第二条の基準に該当する区域		N 縮尺 1:2,500	自然現象の種類	急傾斜地の崩壊	箇所番号	503-I-004-4
	土砂災害防止法施行令第三条の基準に該当する区域			公示番号	茨城県告示第1358号	箇所名	羽鳥北坪-4
			公示年月日	平成 18年 12月 4日	所在地	茨城県桜川市真壁町羽鳥	

土砂災害警戒区域等の指定の公示に係る図書(その2)



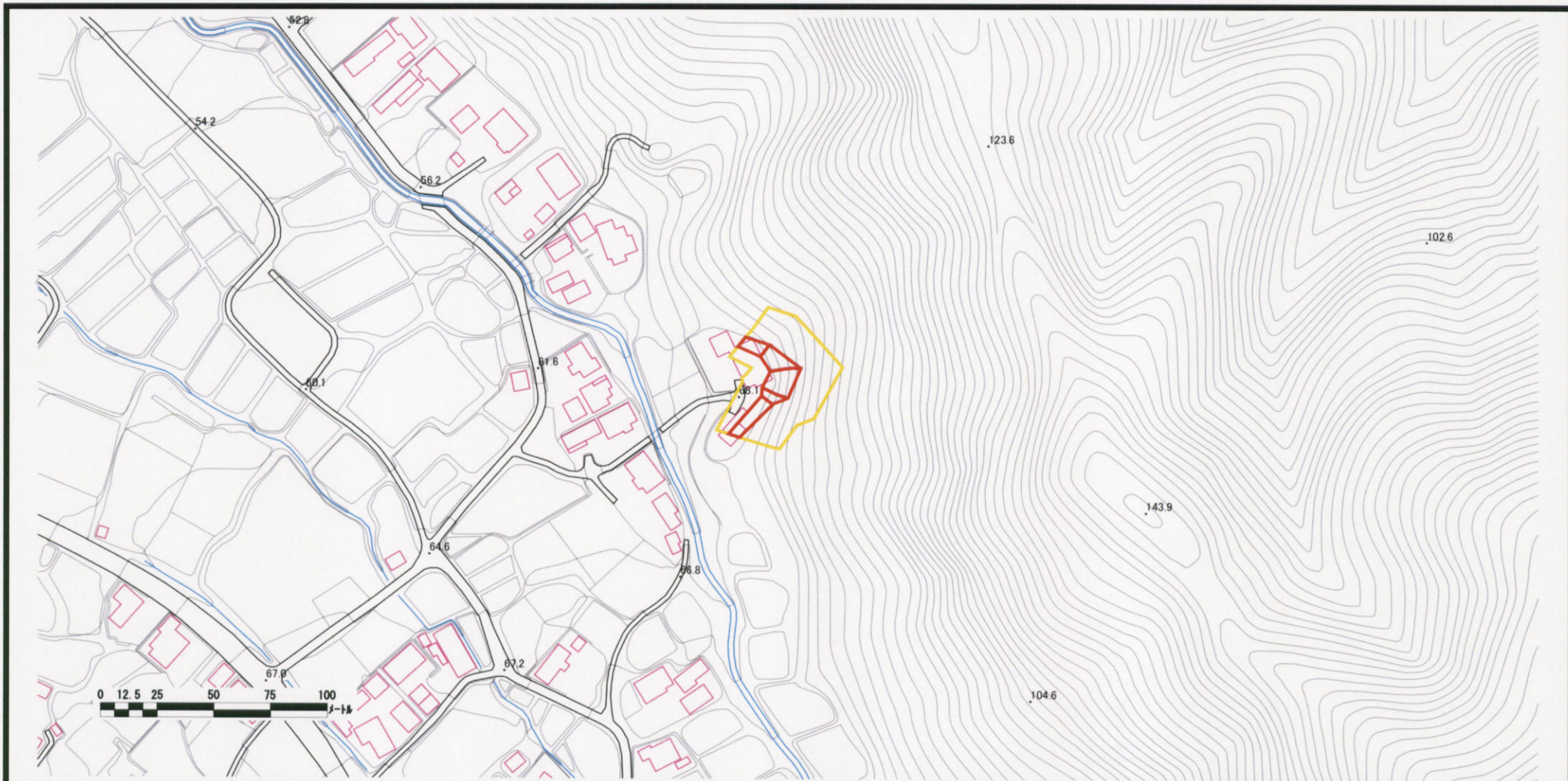
様式-2(急) 土砂災害警戒区域・土砂災害特別警戒区域 区域図(その1)	土砂災害防止法施行令第二条の基準に該当する区域		N 縮尺 1:2,500	自然現象の種類	急傾斜地の崩壊	箇所番号	503-I-004-5
	土砂災害防止法施行令第三条の基準に該当する区域	土石等の(移動)高さが1m以下の場合、土石等の移動による力が100kN/m ² を超える区域		公示番号	茨城県告示第1358号	箇所名	羽鳥北坪-5
		土石等の堆積の高さが3mを超える区域		公示年月日	平成 18年 12月 4日	所在地	茨城県桜川市真壁町羽鳥
		それ以外の区域					

土砂災害警戒区域等の指定の公示に係る図書(その2)



様式-2(急) 土砂災害警戒区域・土砂災害特別警戒区域 区域図(その1)	土砂災害防止法施行令第二条の基準に該当する区域		N 縮尺 1:2,500	自然現象の種類	急傾斜地の崩壊	箇所番号	503-I-004-5
	土砂災害防止法施行令第三条の基準に該当する区域	土石等の(移動)高さが1m以下の場合、土石等の移動による力が $100kN/m^2$ を越える区域		公示番号	茨城県告示第1358号	箇所名	羽鳥北坪-5
		土石等の堆積の高さが3mを越える区域		公示年月日	平成 18年 12月 4日	所在地	茨城県桜川市真壁町羽鳥
		それ以外の区域					

土砂災害警戒区域等の指定の公示に係る図書(その2)



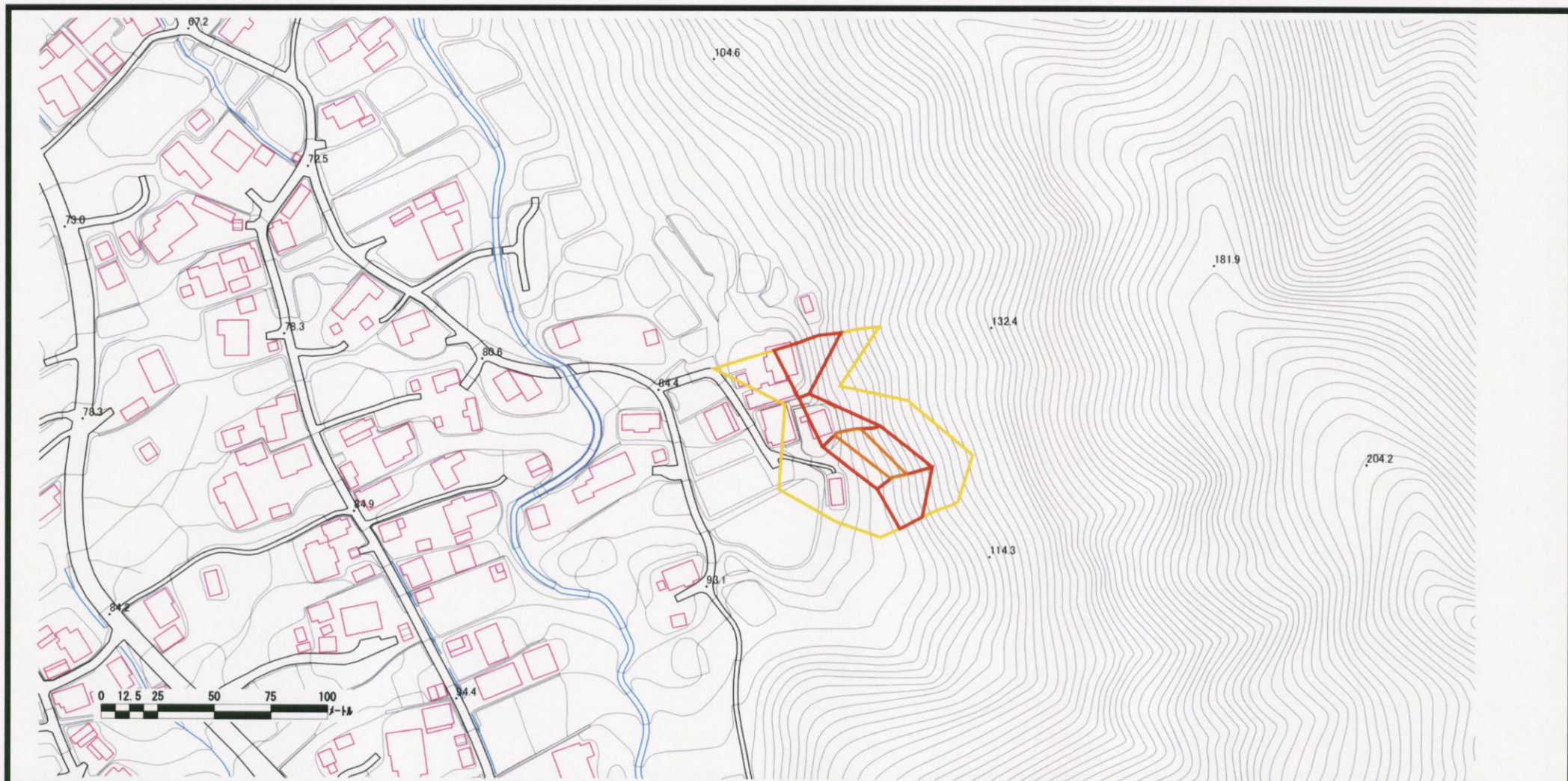
様式-2(急) 土砂災害警戒区域・土砂災害特別警戒区域 区域図(その1)	土砂災害防止法施行令第二条の基準に該当する区域		N 縮尺 1:2,500	自然現象の種類	急傾斜地の崩壊	箇所番号	503-I-004-6
	土砂災害防止法施行令第三条の基準に該当する区域	土石等の(移動)高さが1m以下の場合、土石等の移動による力が100kN/m ² を超える区域		公示番号	茨城県告示第1358号	箇所名	羽鳥北坪-6
		土石等の堆積の高さが3mを超える区域		公示年月日	平成 18年 12月 4日	所在地	茨城県桜川市真壁町羽鳥
		それ以外の区域					

土砂災害警戒区域等の指定の公示に係る図書(その2)



様式-2(急) 土砂災害警戒区域・土砂災害特別警戒区域 区域図(その1)	土砂災害防止法施行令第二条の基準に該当する区域		N 縮尺 1:2,500	自然現象の種類	急傾斜地の崩壊	箇所番号	503-I-004-6
	土砂災害防止法施行令第三条の基準に該当する区域	土石等の(移動)高さが1m以下の場合、土石等の移動による力が100kN/m ² を越える区域		公示番号	茨城県告示第1358号	箇所名	羽鳥北坪-6
		土石等の堆積の高さが3mを越える区域		公示年月日	平成 18年 12月 4日	所在地	茨城県桜川市真壁町羽鳥
		それ以外の区域					

土砂災害警戒区域等の指定の公示に係る図書(その2)



様式-2(急)

土砂災害警戒区域・土砂災害特別警戒区域
区域図(その1)

土砂災害防止法施行令第二条の基準に該当する区域



土砂災害防止
法施行令第三
条の基準に該
当する区域

土石等の(移動)高さが1m以下の場合、土石等
の移動による力が100kN/m²を超える区域



土石等の堆積の高さが3mを超える区域



それ以外の区域



縮尺
1:2,500

自然現象
の種類

急傾斜地の崩壊

箇所番号

503-I-004-7

公示番号

茨城県告示第1358号

箇所名

羽鳥北坪-7

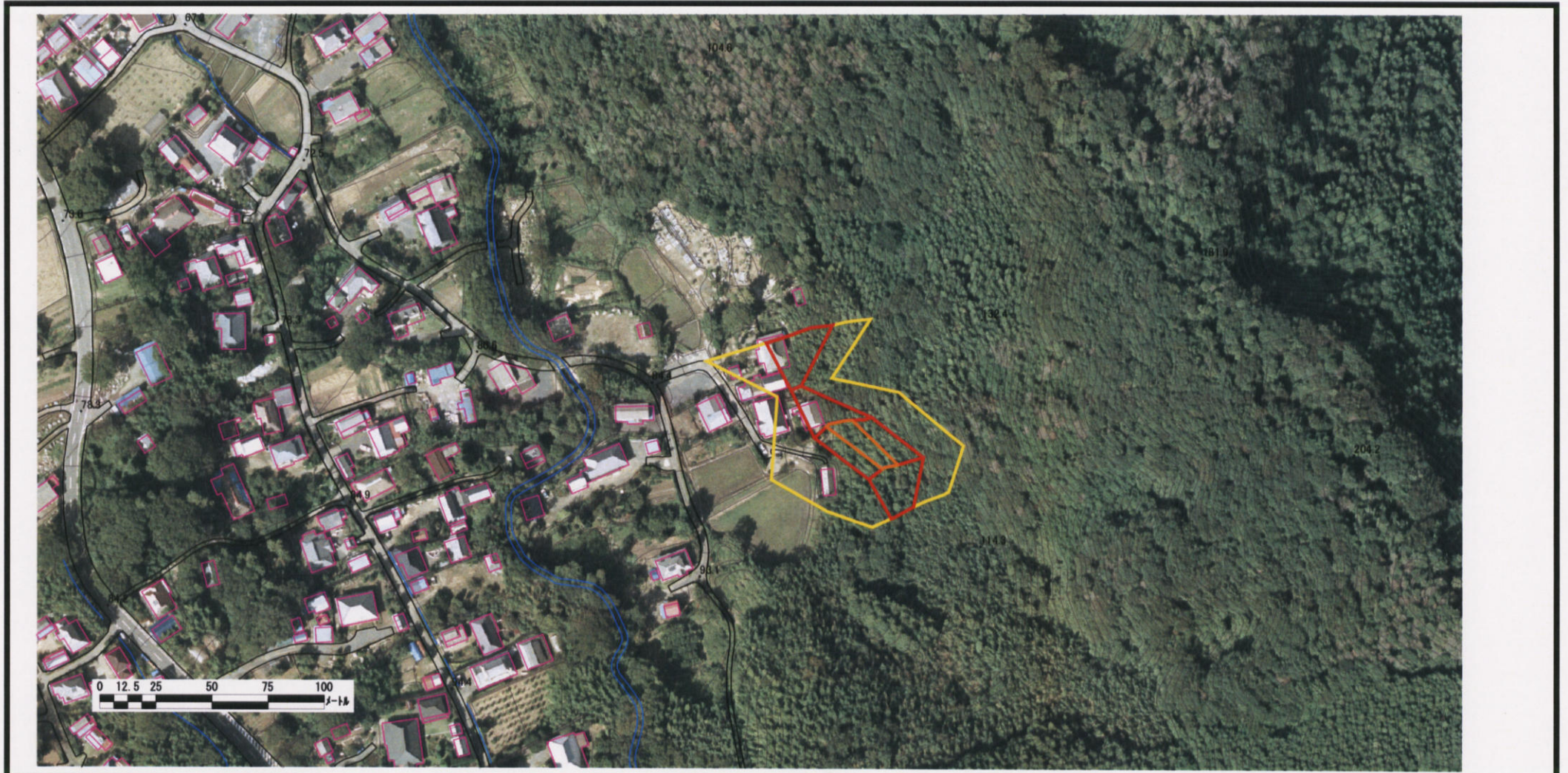
公示年月日

平成 18年 12月 4日

所在地

茨城県桜川市真壁町羽
鳥

土砂災害警戒区域等の指定の公示に係る図書(その2)



様式-2(急) 土砂災害警戒区域・土砂災害特別警戒区域 区域図(その1)	土砂災害防止法施行令第二条の基準に該当する区域		N 縮尺 1:2,500	自然現象の種類	急傾斜地の崩壊	箇所番号	503-I-004-7
	土砂災害防止法施行令第三条の基準に該当する区域	土石等の(移動)高さが1m以下の場合、土石等の移動による力が100kN/m ² を超える区域		告示番号	茨城県告示第1358号	箇所名	羽鳥北坪-7
		土石等の堆積の高さが3mを超える区域		公示年月日	平成 18年 12月 4日	所在地	茨城県桜川市真壁町羽鳥
		それ以外の区域					