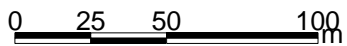
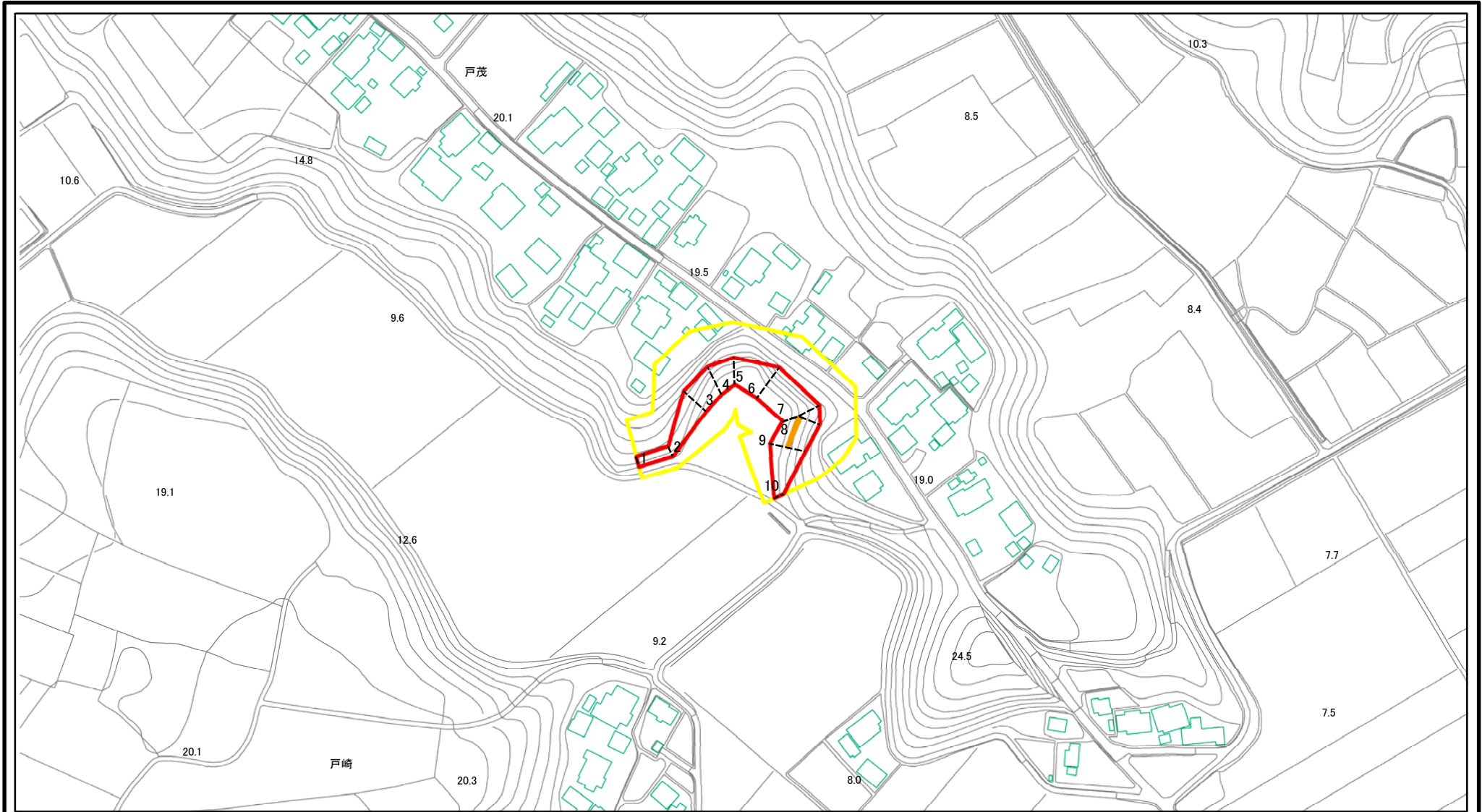


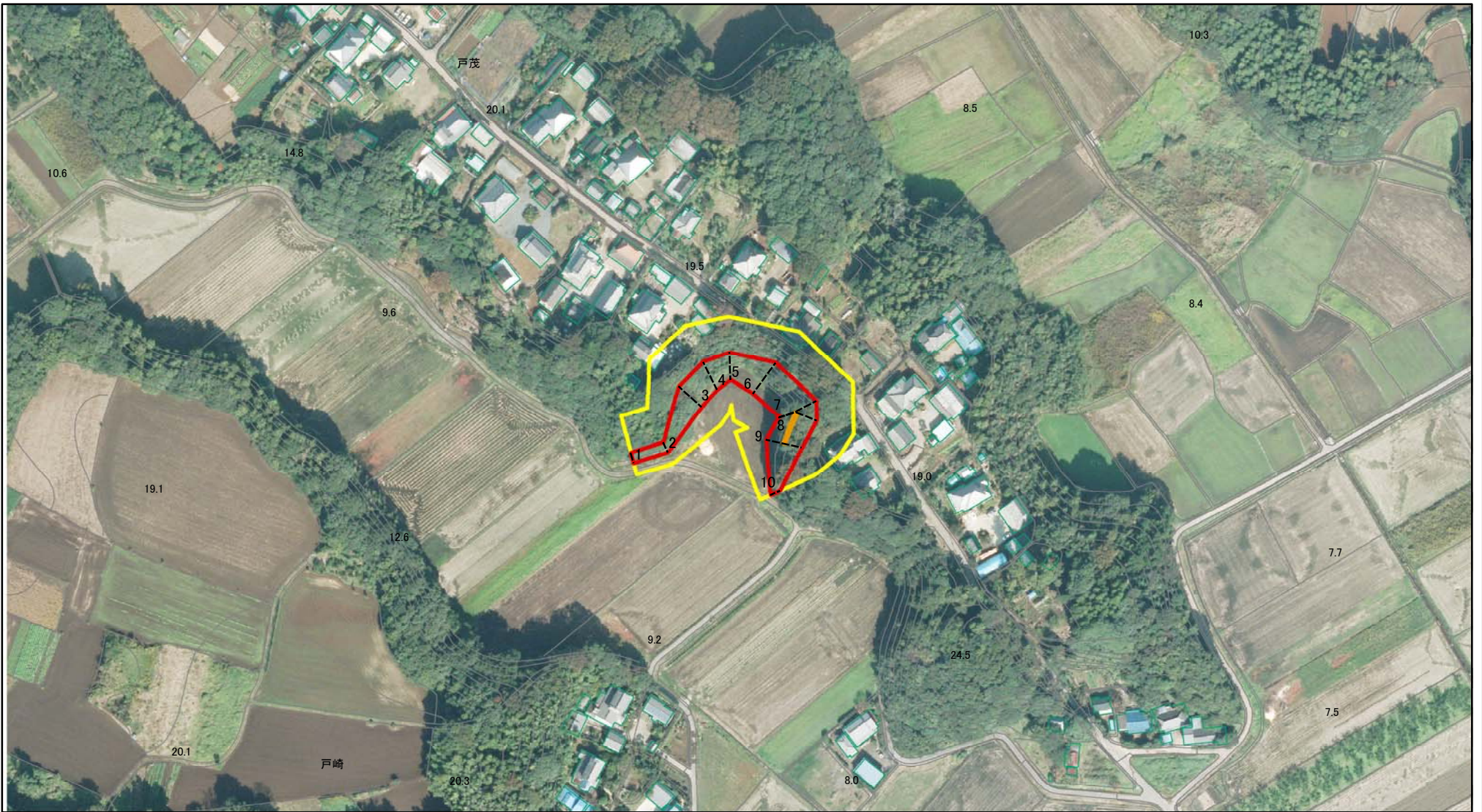
# 土砂災害警戒区域等の指定の公示に係る図書(その2)



図中の数字は横断測線番号を示す

<b>様式-2(急)</b> 土砂災害警戒区域・土砂災害特別警戒区域 区域図(その1)	土砂災害防止法施行令第二条の基準に該当する区域		N 縮尺 1:2,500	自然現象の種類	急傾斜地の崩壊	箇所番号	482-II-003-1
	土砂災害防止法施行令第三条の基準に該当する区域			告示番号	茨城県告示第1120号	箇所名	表耕地
	土石等の(移動)高さが1m以下の場合、土石等の移動による力が100kN/mを超える区域			告示年月日	平成23年10月20日	所在地	茨城県つくばみらい市戸茂
	土石等の堆積の高さが3mを超える区域						
それ以外の区域							

# 土砂災害警戒区域等の指定の公示に係る図書(その2)



0 25 50 100m

図中の数字は横断測線番号を示す

様式-2(急)

土砂災害警戒区域・土砂災害特別警戒区域  
区域図(その1)

土砂災害防止法施行令第二条の基準に該当する区域



自然現象の種類

急傾斜地の崩壊

箇所番号

482-II-003-1

土砂災害防止法施行令第三条の基準に該当する区域



縮尺

告示番号

茨城県告示第1120号

箇所名

表耕地

土石等の堆積の高さが3mを超える区域



1:2,500

告示年月日

平成23年10月20日

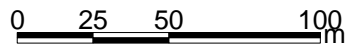
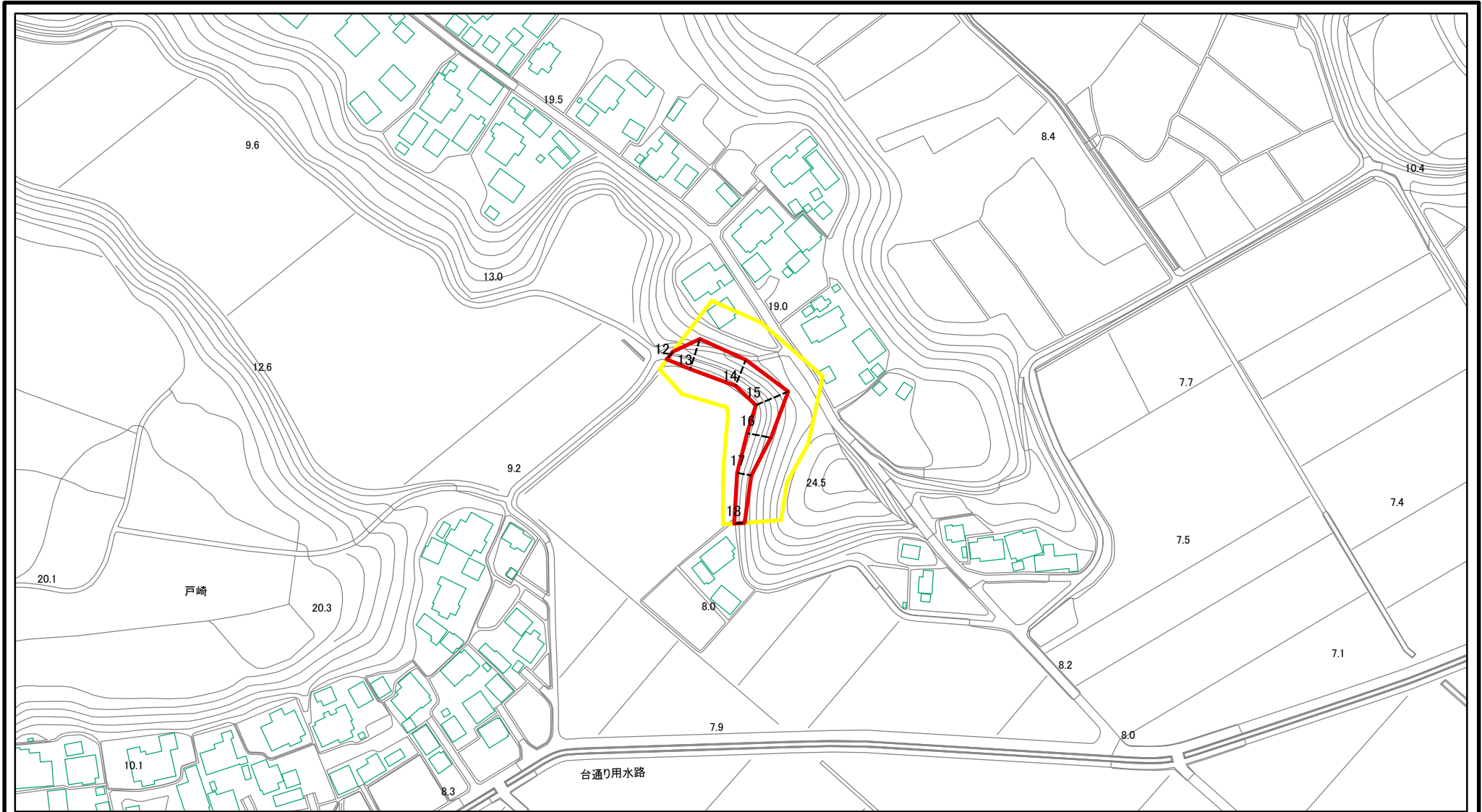
所在地

茨城県つくばみらい市戸茂

それ以外の区域



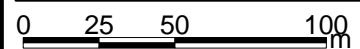
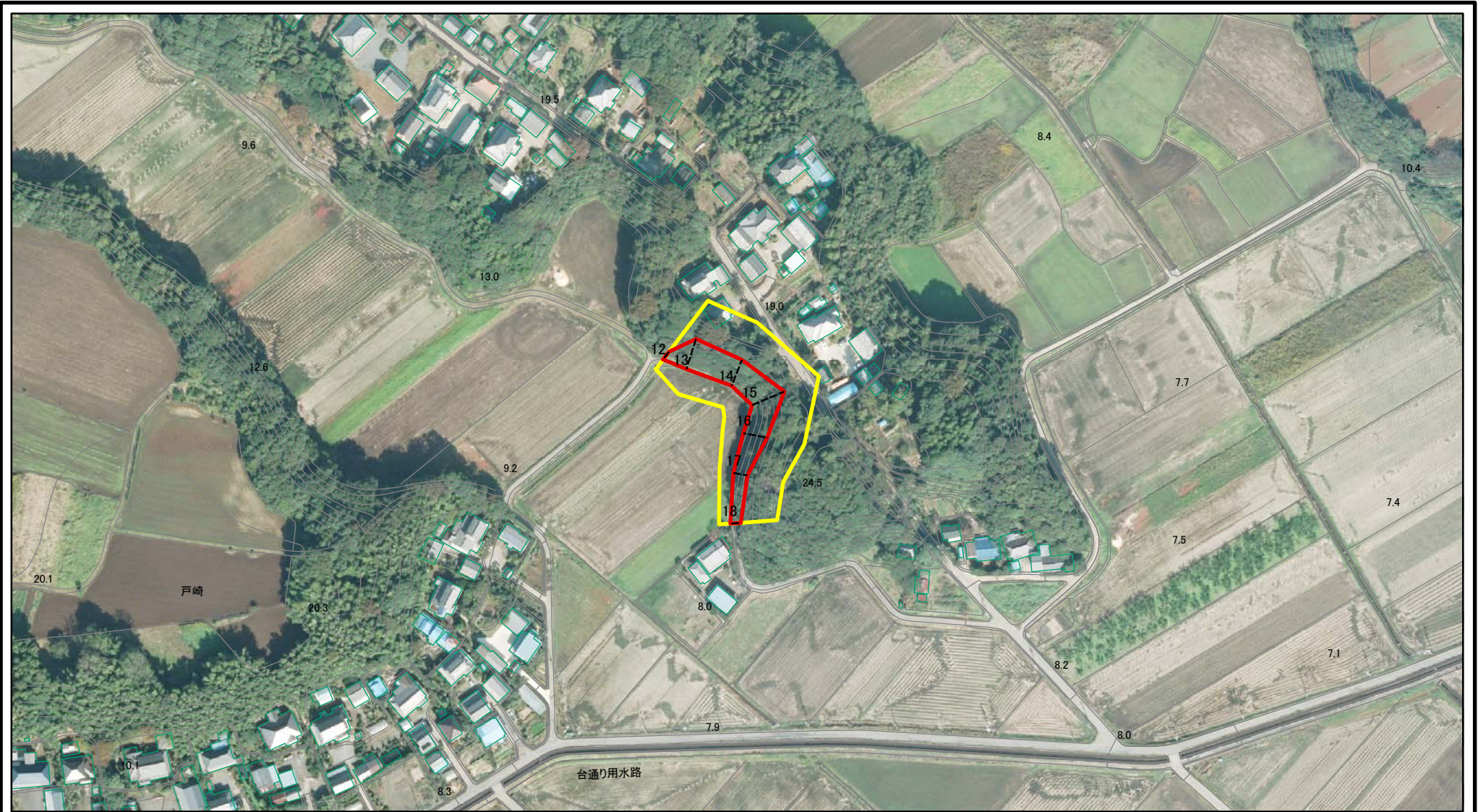
# 土砂災害警戒区域等の指定の公示に係る図書(その2)



図中の数字は横断測線番号を示す

<b>様式-2(急)</b> 土砂災害警戒区域・土砂災害特別警戒区域 区域図(その1)	土砂災害防止法施行令第二条の基準に該当する区域		N 縮尺 1:2,500	自然現象の種類	急傾斜地の崩壊	箇所番号	482-II-003-2
	土砂災害防止法施行令第三条の基準に該当する区域			告示番号	茨城県告示第1120号	箇所名	表耕地
	土砂等の(移動)高さが1m以下の場合、土砂等の移動による力が100kN/mを超える区域		告示年月日	平成23年10月20日	所在地	茨城県つくばみらい市戸茂	
	土砂等の堆積の高さが3mを超える区域						

# 土砂災害警戒区域等の指定の公示に係る図書(その2)



図中の数字は横断測線番号を示す

様式-2(急) 土砂災害警戒区域・土砂災害特別警戒区域 区域図(その1)	土砂災害防止法施行令第二条の基準に該当する区域		N 縮尺 1:2,500	自然現象の種類	急傾斜地の崩壊	箇所番号	482-II-003-2
	土砂災害防止法施行令第三条の基準に該当する区域			告示番号	茨城県告示第1120号	箇所名	表耕地
	土砂等の(移動)高さが1m以下の場合、土砂等の移動による力が100kN/mを超える区域		告示年月日	平成23年10月20日	所在地	茨城県つくばみらい市戸茂	
	土砂等の堆積の高さが3mを超える区域						
	それ以外の区域						