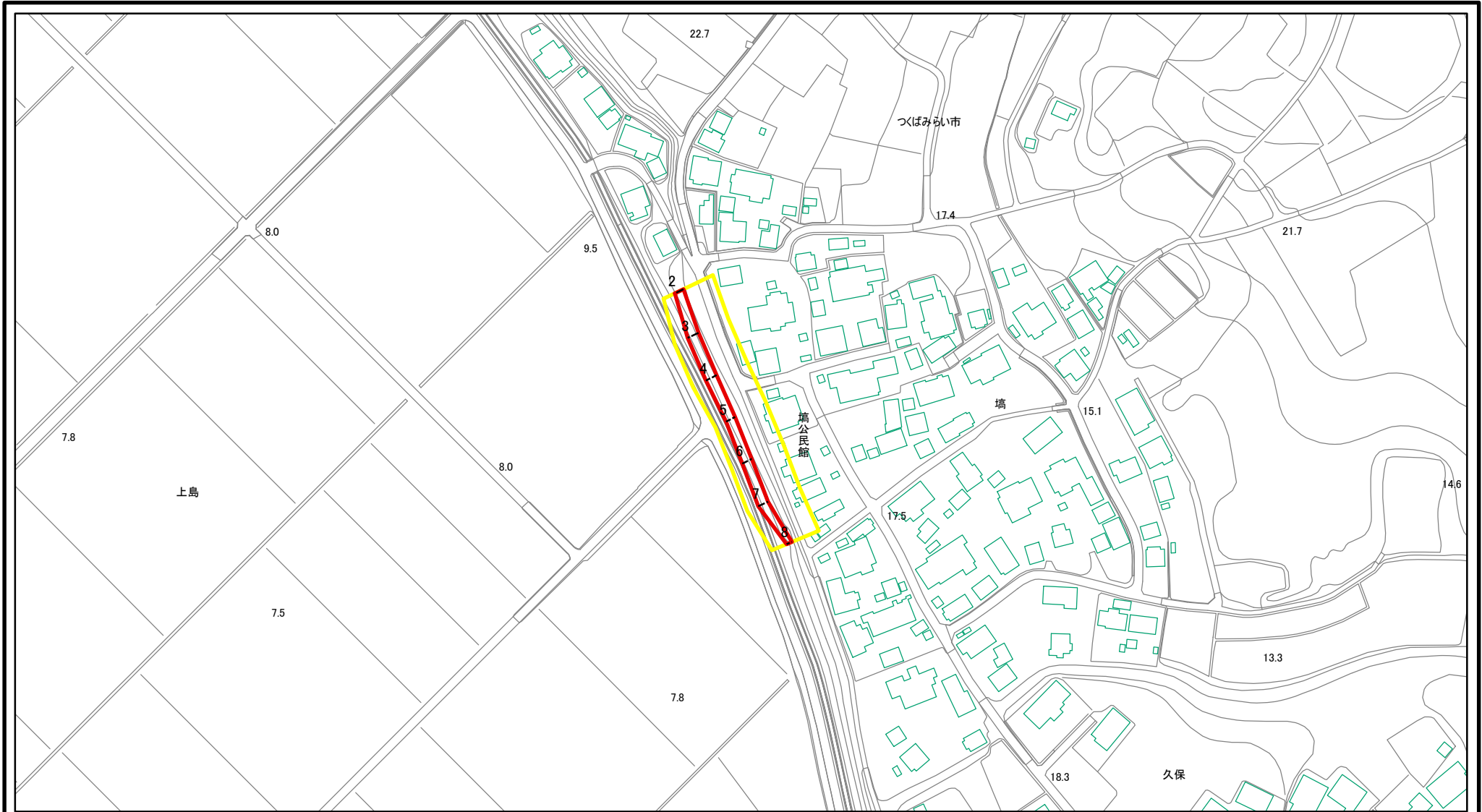


土砂災害警戒区域等の指定の公示に係る図書(その2)



図中の数字は横断測線番号を示す

様式-2(急)

土砂災害警戒区域・土砂災害特別警戒区域
区域図(その1)

土砂災害防止法施行令第二条の基準に該当する区域

土砂災害防止法
施行令第三条の
基準に該当する
区域



縮尺

1:2,500

自然現象
の種類

告示番号

告示年月日

急傾斜地の崩壊

茨城県告示第1120号

平成23年10月20日

箇所番号

箇所名

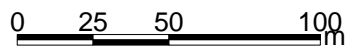
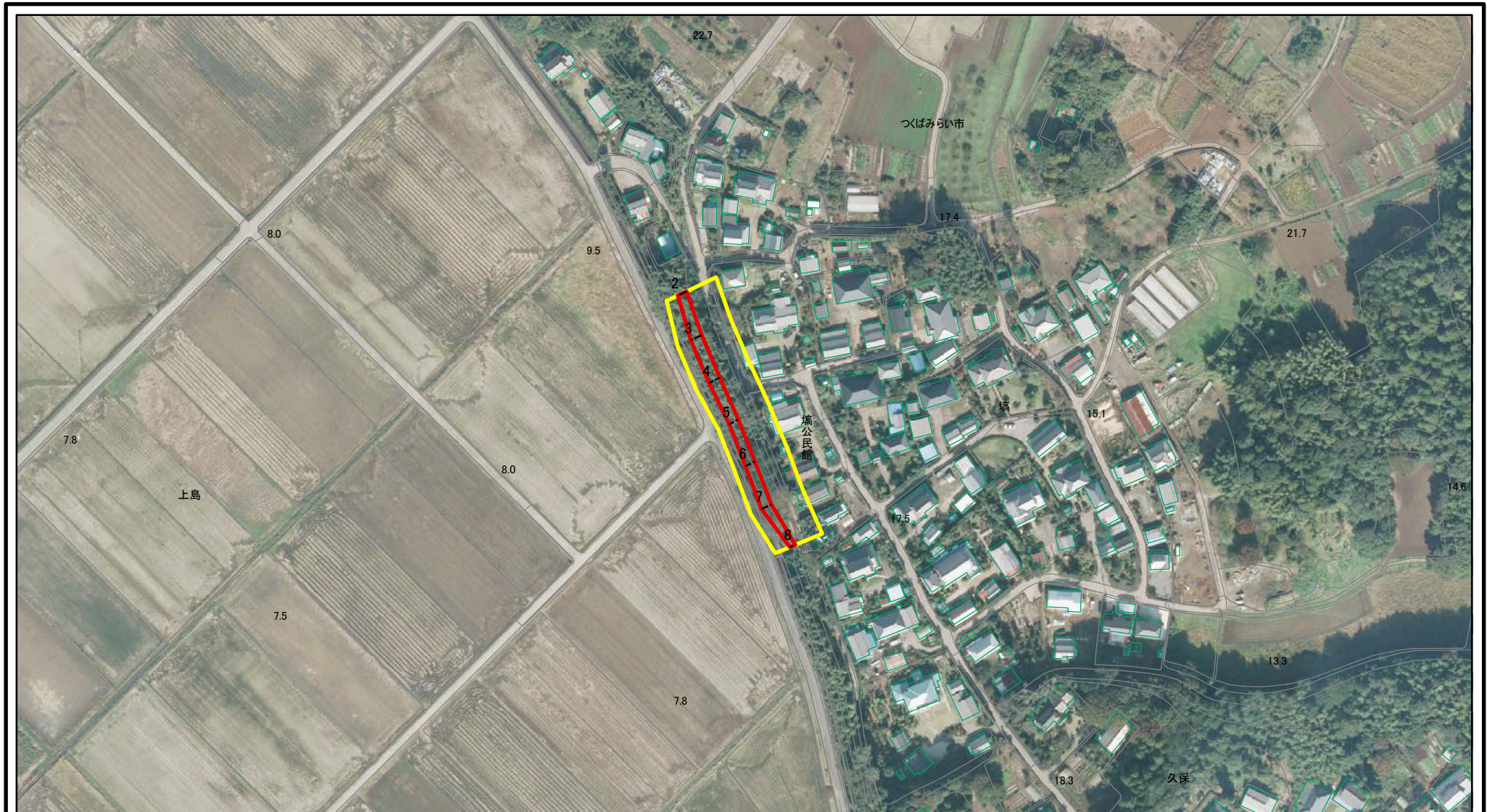
所在地

482-I-006-1

天王前

茨城県つくばみらい市南太田

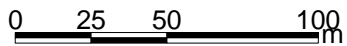
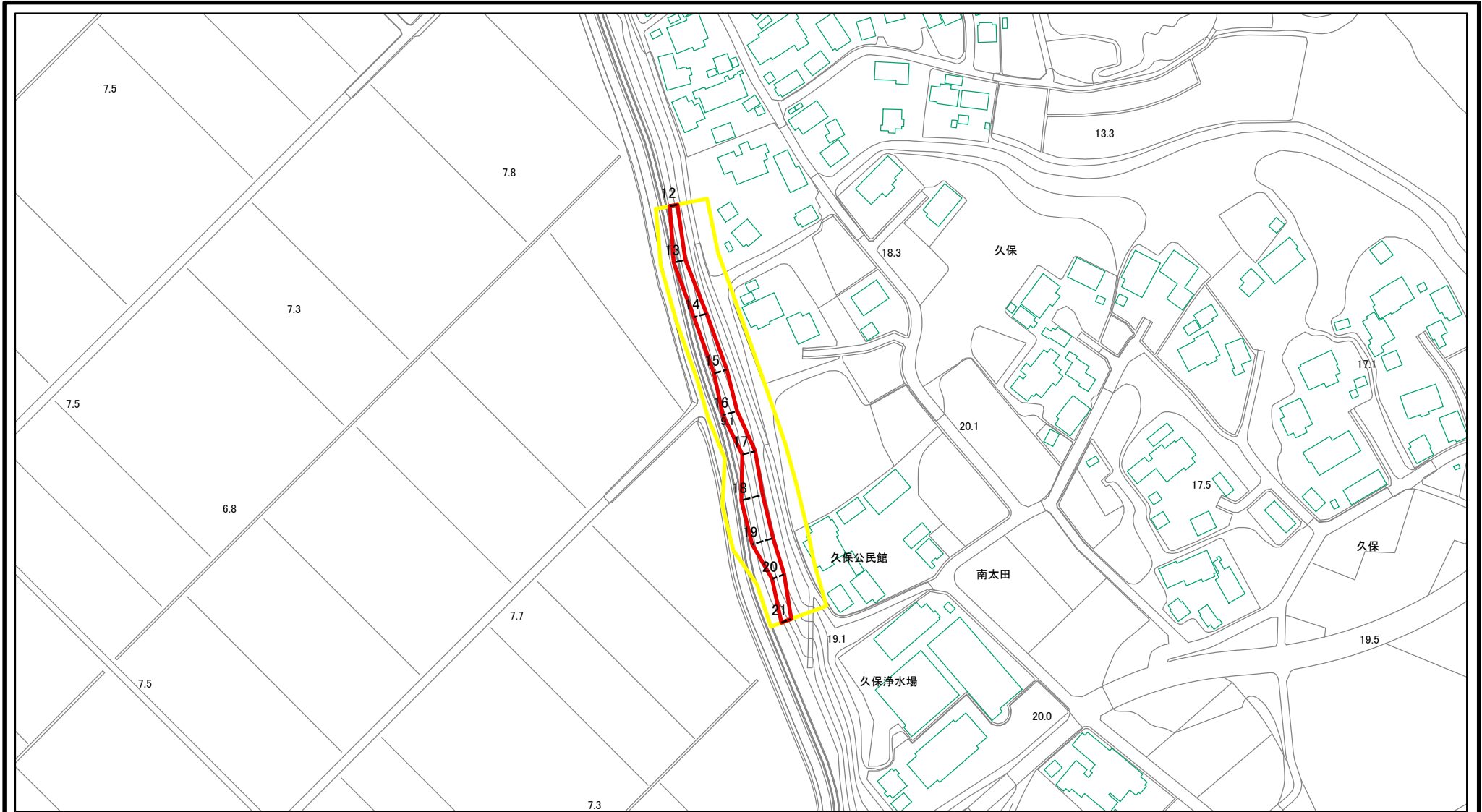
土砂災害警戒区域等の指定の公示に係る図書(その2)



図中の数字は横断測線番号を示す

様式-2(急) 土砂災害警戒区域・土砂災害特別警戒区域 区域図(その1)	土砂災害防止法施行令第二条の基準に該当する区域		N 縮尺 1:2,500	自然現象の種類	急傾斜地の崩壊	箇所番号	482-I-006-1
	土砂災害防止法施行令第三条の基準に該当する区域			告示番号	茨城県告示第1120号	箇所名	天王前
	それ以外の区域			告示年月日	平成23年10月20日	所在地	茨城県つくばみらい市南太田

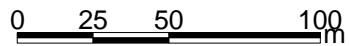
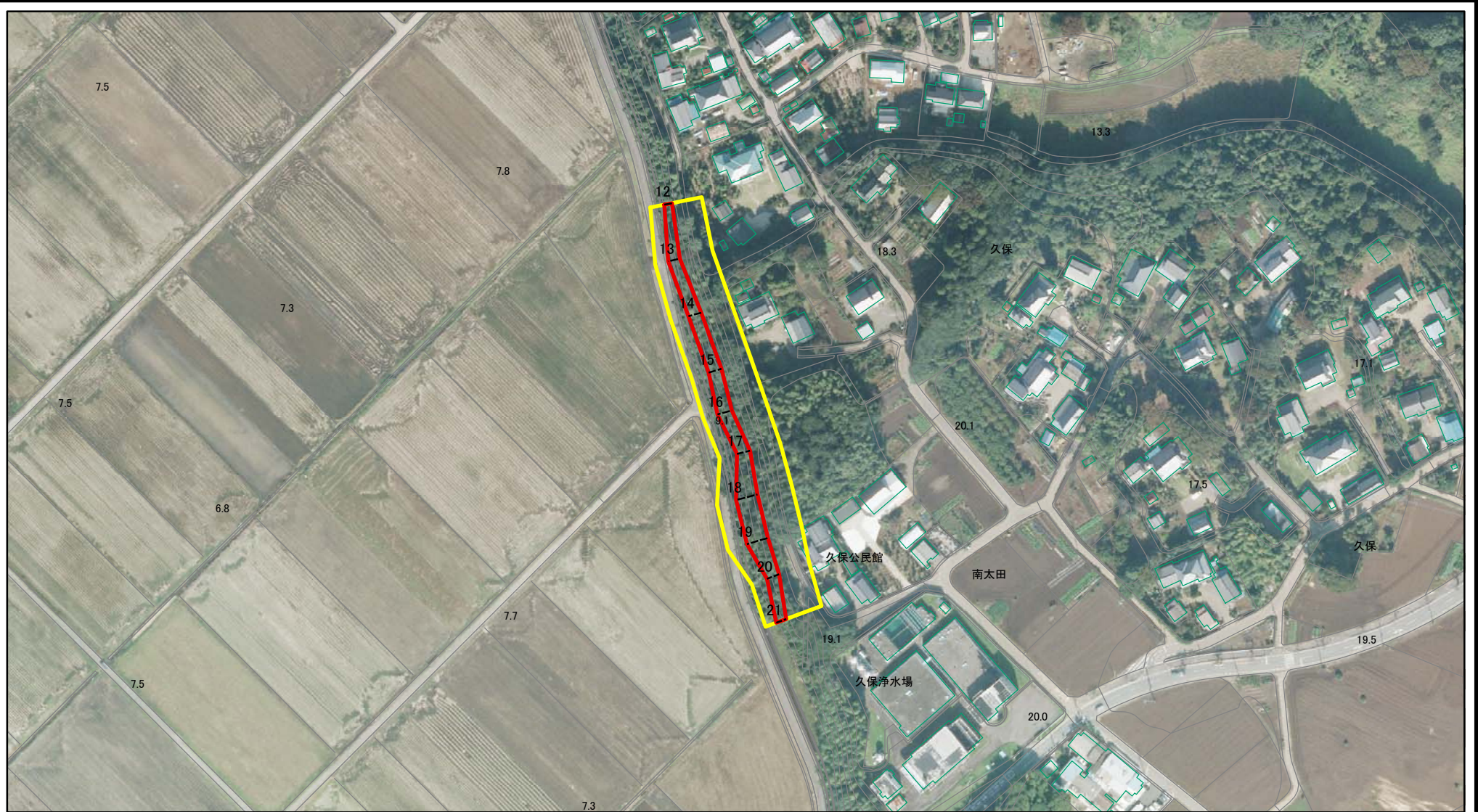
土砂災害警戒区域等の指定の公示に係る図書(その2)



図中の数字は横断測線番号を示す

様式-2(急) 土砂災害警戒区域・土砂災害特別警戒区域 区域図(その1)	土砂災害防止法施行令第二条の基準に該当する区域		N 縮尺 1:2,500	自然現象の種類	急傾斜地の崩壊	箇所番号	482-I-006-2
	土砂災害防止法施行令第三条の基準に該当する区域			告示番号	茨城県告示第1120号	箇所名	天王前
	それ以外の区域			告示年月日	平成23年10月20日	所在地	茨城県つくばみらい市南太田

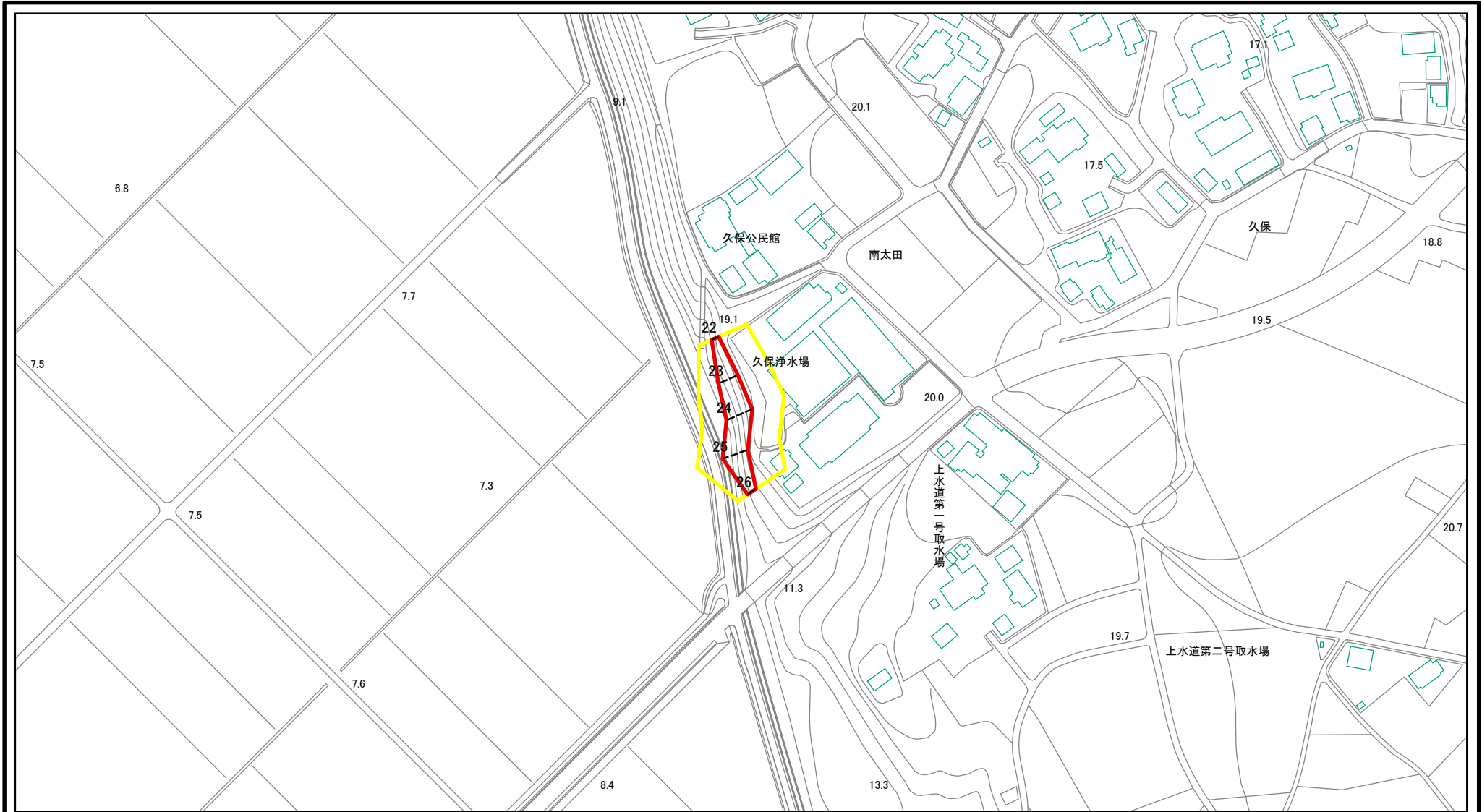
土砂災害警戒区域等の指定の公示に係る図書(その2)



図中の数字は横断測線番号を示す

様式-2(急) 土砂災害警戒区域・土砂災害特別警戒区域 区域図(その1)	土砂災害防止法施行令第二条の基準に該当する区域		N 縮尺 1:2,500	自然現象の種類	急傾斜地の崩壊	箇所番号	482-I-006-2
	土砂災害防止法施行令第三条の基準に該当する区域			告示番号	茨城県告示第1120号	箇所名	天王前
	それ以外の区域			告示年月日	平成23年10月20日	所在地	茨城県つくばみらい市南太田

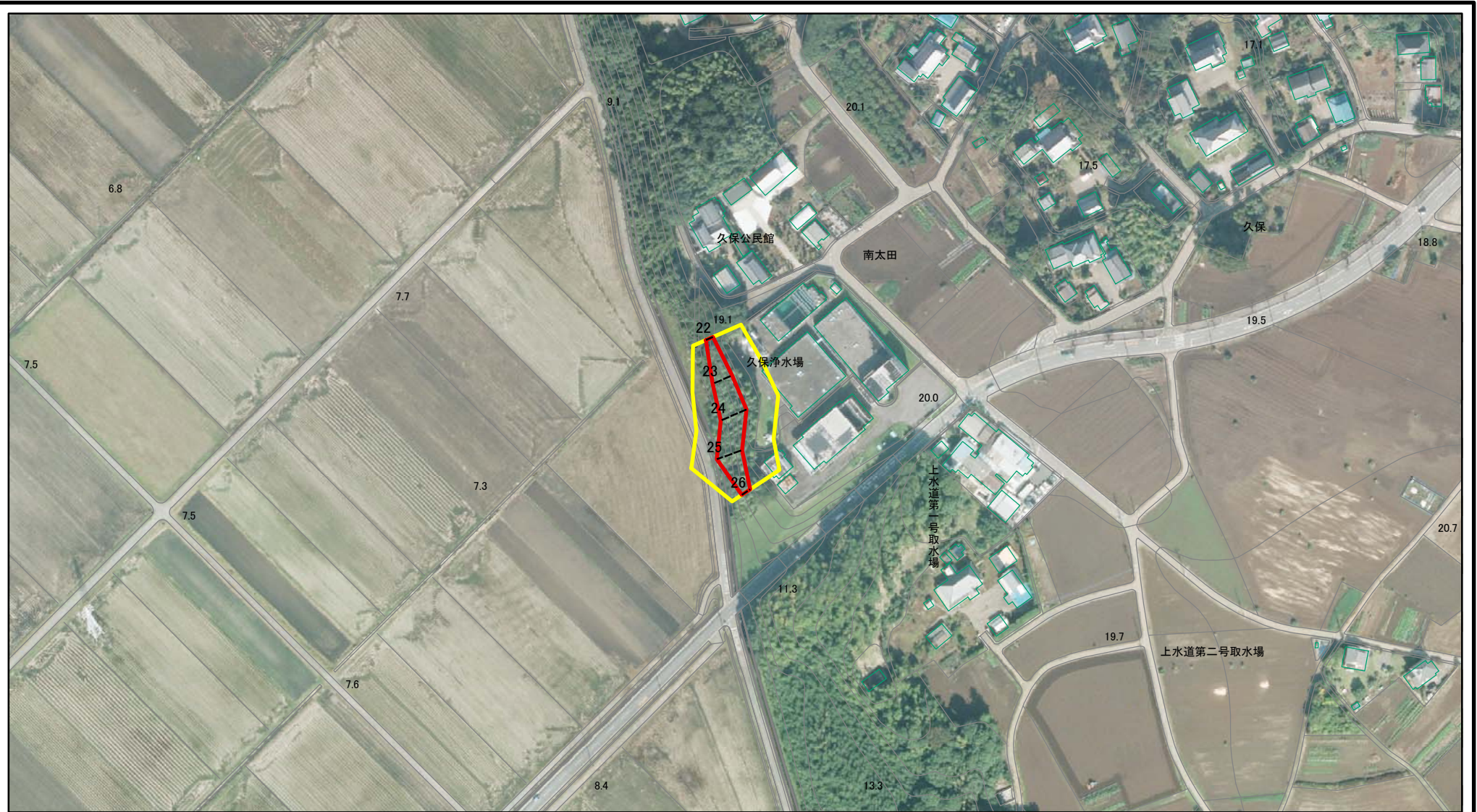
土砂災害警戒区域等の指定の公示に係る図書(その2)



図中の数字は横断測線番号を示す

様式-2(急) 土砂災害警戒区域・土砂災害特別警戒区域 区域図(その1)	土砂災害防止法施行令第二条の基準に該当する区域		N 縮尺 1:2,500	自然現象の種類	急傾斜地の崩壊	箇所番号	482-I-006-3
	土砂災害防止法施行令第三条の基準に該当する区域			告示番号	茨城県告示第1120号	箇所名	天王前
	それ以外の区域			告示年月日	平成23年10月20日	所在地	茨城県つくばみらい市南太田

土砂災害警戒区域等の指定の公示に係る図書(その2)



図中の数字は横断測線番号を示す

様式-2(急)

土砂災害警戒区域・土砂災害特別警戒区域
区域図(その1)

土砂災害防止法施行令第二条の基準に該当する区域



土砂災害防止法
施行令第三条の
基準に該当する
区域



土石等の堆積の高さが3mを超える区域



それ以外の区域



縮尺

1:2,500

自然現象
の種類

急傾斜地の崩壊

告示番号

茨城県告示第1120号

告示年月日

平成23年10月20日

箇所番号

482-I-006-3

箇所名

天王前

所在地

茨城県つくばみらい市南太田