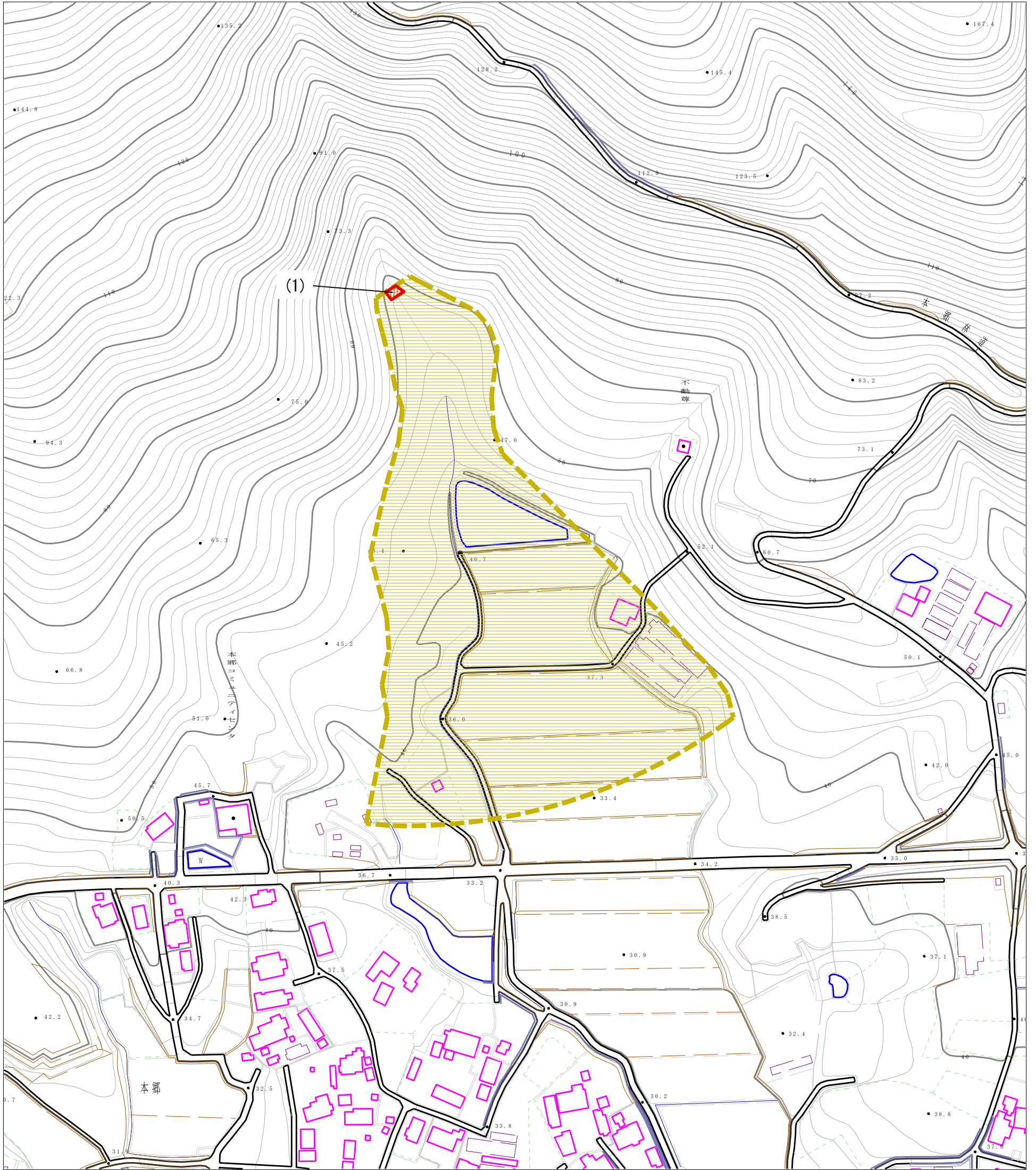


土砂災害警戒区域等の指定の公示に係る図書（その2）



0 1 × 100m

様式-2 (土)

土砂災害警戒区域・土砂災害特別警戒区域
区域図(その1)

土砂災害防止法施行令第二条の基準に該当する区域

土砂災害防止
法施行令第三
条の基準に
該当する区域

土石流の高さが1mを超える場合、土石等の
移動による力が50kN/m²を超える区域

土石流の高さが1mを超える場合、土石等の
移動による力が50kN/m²以下の区域

それ以外の区域



縮尺
1:2,500

自然現象
の種類

告示番号

告示年月日

土石流

茨城県告示第298号

平成27年3月23日

溪流番号

溪流名

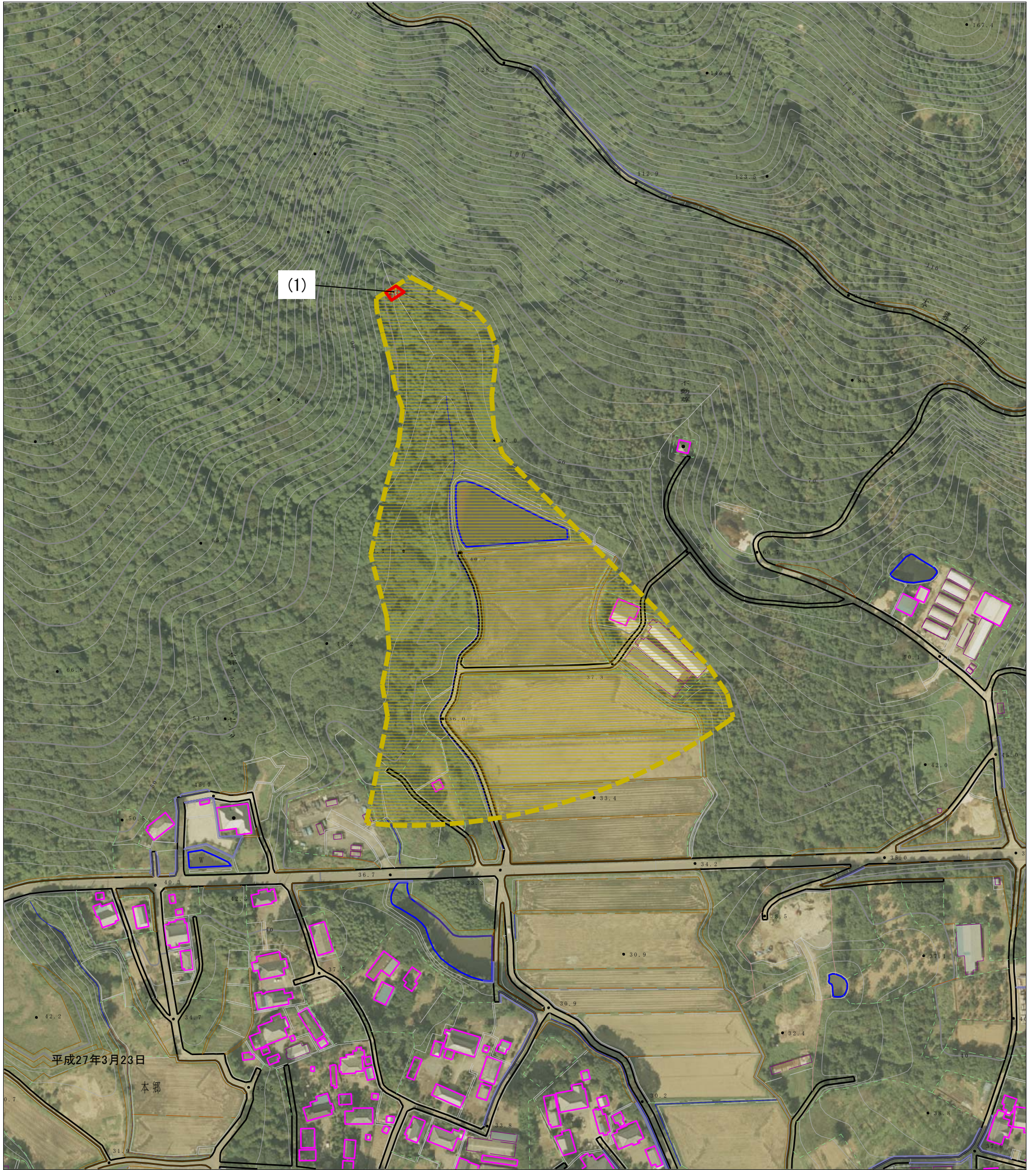
所在地

465-III-001

久保沢

茨城県土浦市本郷

土砂災害警戒区域等の指定の公示に係る図書（その2）



平成27年3月23日

本郷

0 1 × 100m

| | | | | | | | |
|---|-------------------------|--|--------------------|---------|------------|------|-----------|
| 様式-2 (土) 土砂災害警戒区域・土砂災害特別警戒区域 区域図(その1) | 土砂災害防止法施行令第二条の基準に該当する区域 | | N 縮尺 1:2,500 | 自然現象の種類 | 土石流 | 溪流番号 | 465-Ⅲ-001 |
| | 土砂災害防止法施行令第三条の基準に該当する区域 | | | 告示番号 | 茨城県告示第298号 | 溪流名 | 久保沢 |
| | それ以外の区域 | | | 告示年月日 | 平成27年3月23日 | 所在地 | 茨城県土浦市本郷 |
| | | | | | | | |