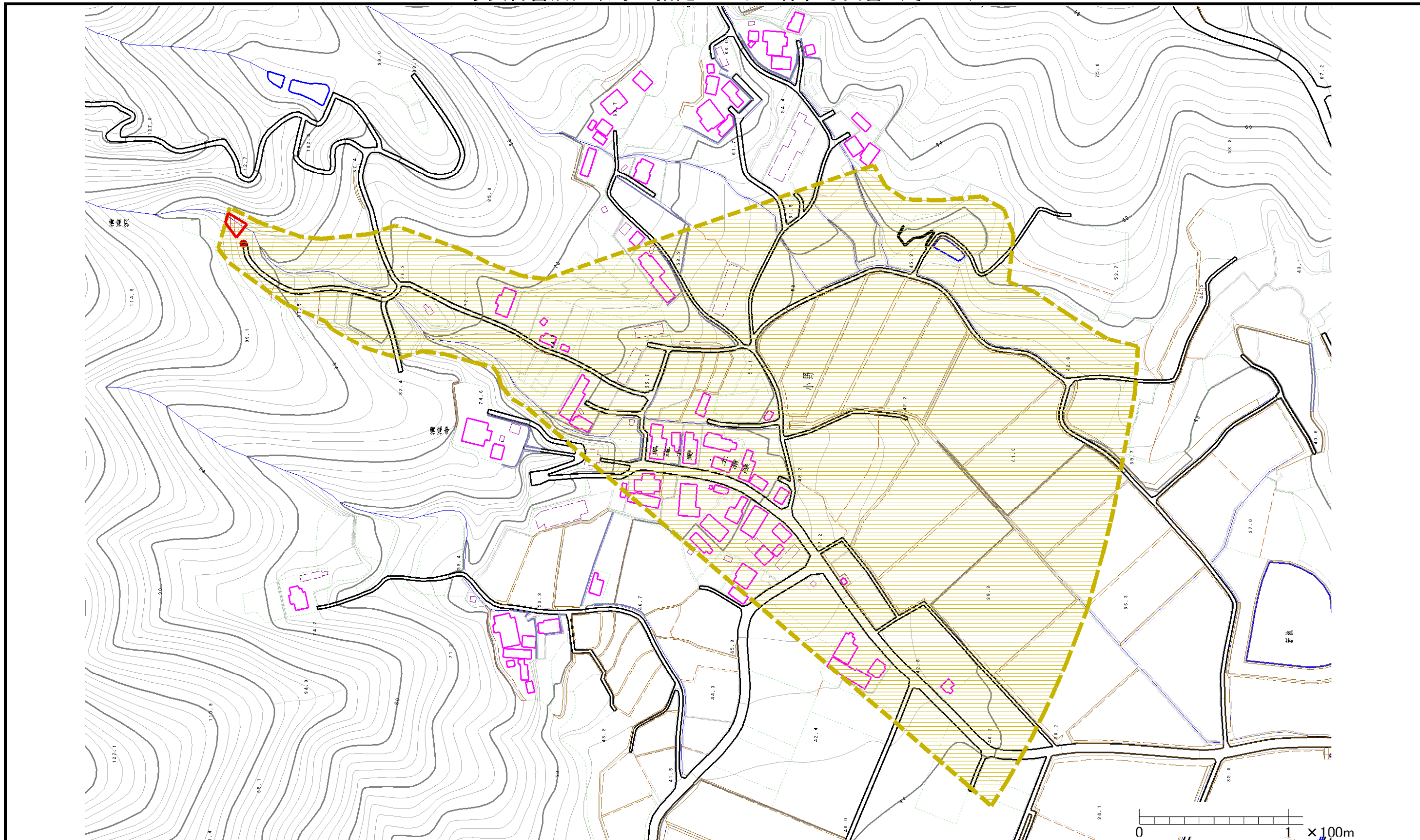
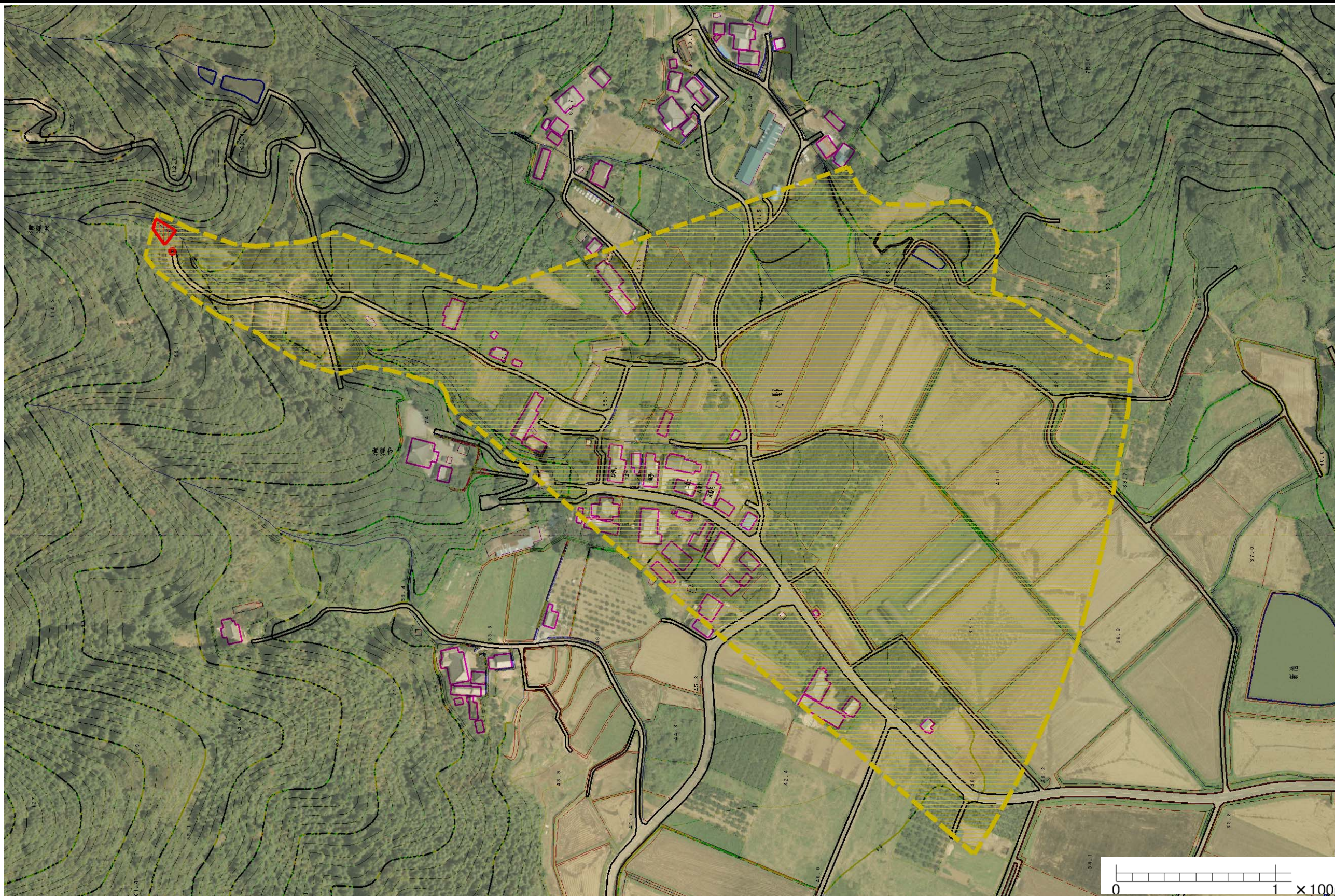







土砂災害警戒区域等の指定の公示に係わる図書（その2）



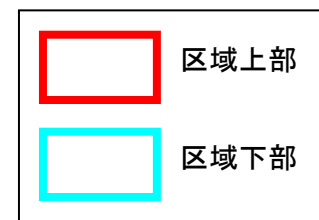
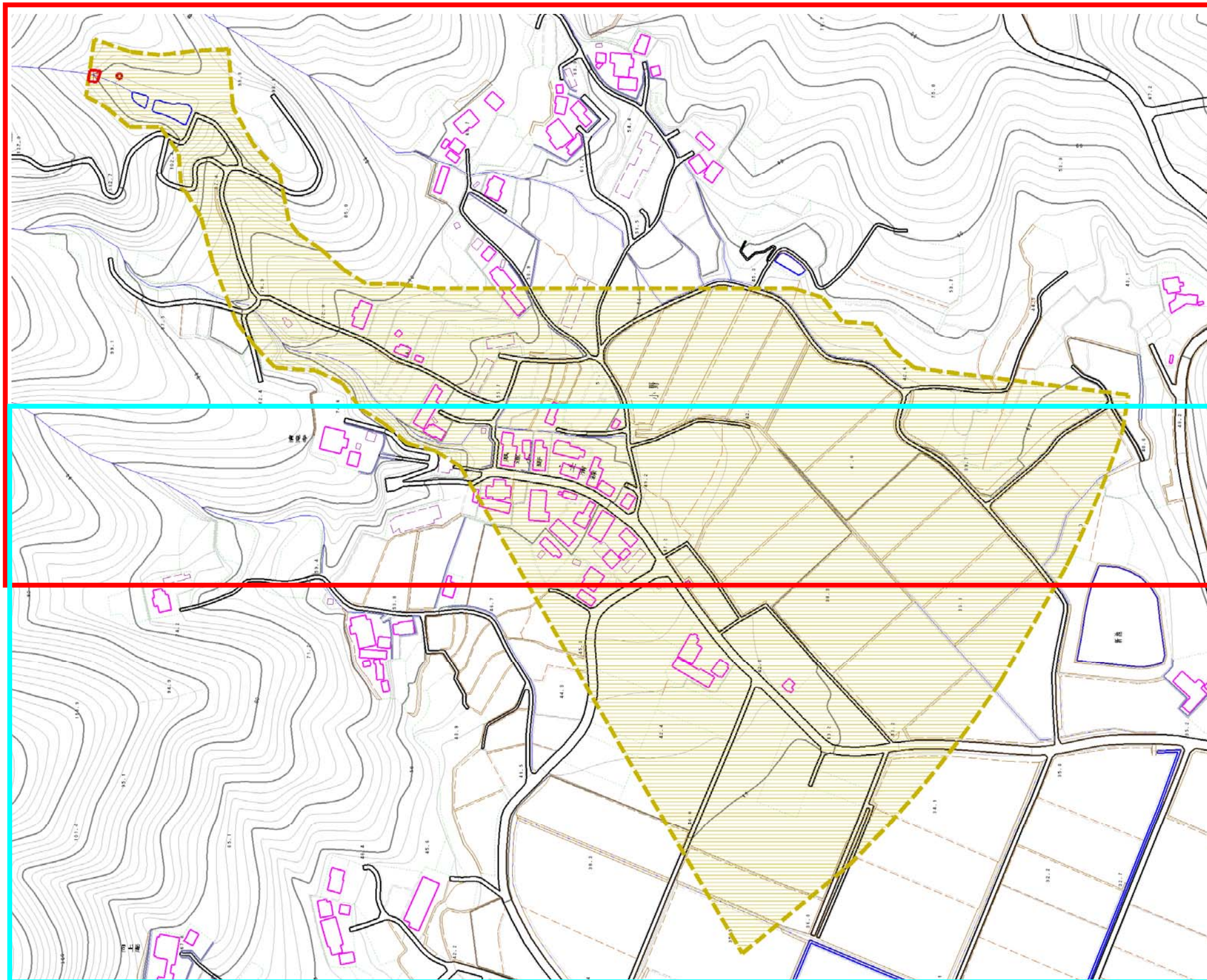
様式-2 (土) 土砂災害警戒区域・土砂災害特別警戒区域 区域図 (その1)	土砂災害防止法施行例第二条の基準に該当する区域		 縮尺 1:2,500	自然現象の 種類	土石流	溪流番号	465-I-006(1)
	土砂災害防止法施行令第三条の基準に該当する区域			公示番号	茨城県告示第1489号	溪流名	清滝沢
	その他の区域			公示年月日	平成20年11月25日	所在地	茨城県土浦市小野

土砂災害警戒区域等の指定の公示に係わる図書（その3）



様式-3 (土) 土砂災害警戒区域・土砂災害特別警戒区域 区域図 (その2)	土砂災害防止法施行例第二条の基準に該当する区域			 縮尺 1:2,500	自然現象の種類	土石流	溪流番号	465-I-006(1)
	土砂災害防止法施行令第三条の基準に該当する区域	土石流の高さが1mを超える場合、土石等の移動による力が50kN/m ² を越える区域			公示番号	茨城県告示第1489号	溪流名	清滝沢
		土石流の高さが1mを超える場合、土石等の移動による力が50kN/m ² を越えない区域		公示年月日	平成20年11月25日	所在地	茨城県土浦市小野	
その他の区域								

土砂災害警戒区域等の指定の公示に係わる図書（その2）



様式-2 (土)

土砂災害防止法施行例第二条の基準に該当する区域



自然現象の種類

土石流

溪流番号

465-I-006(2)

土砂災害防止法施行令第三条の基準に該当する区域

土石流の高さが1mを超える場合、土石等の移動による力が50kN/m²を超える区域



縮尺

公示番号

茨城県告示第1489号

溪流名

清滝沢

土石流の高さが1mを超える場合、土石等の移動による力が50kN/m²を越えない区域



公示年月日

平成20年11月25日

所在地

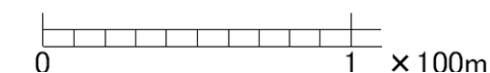
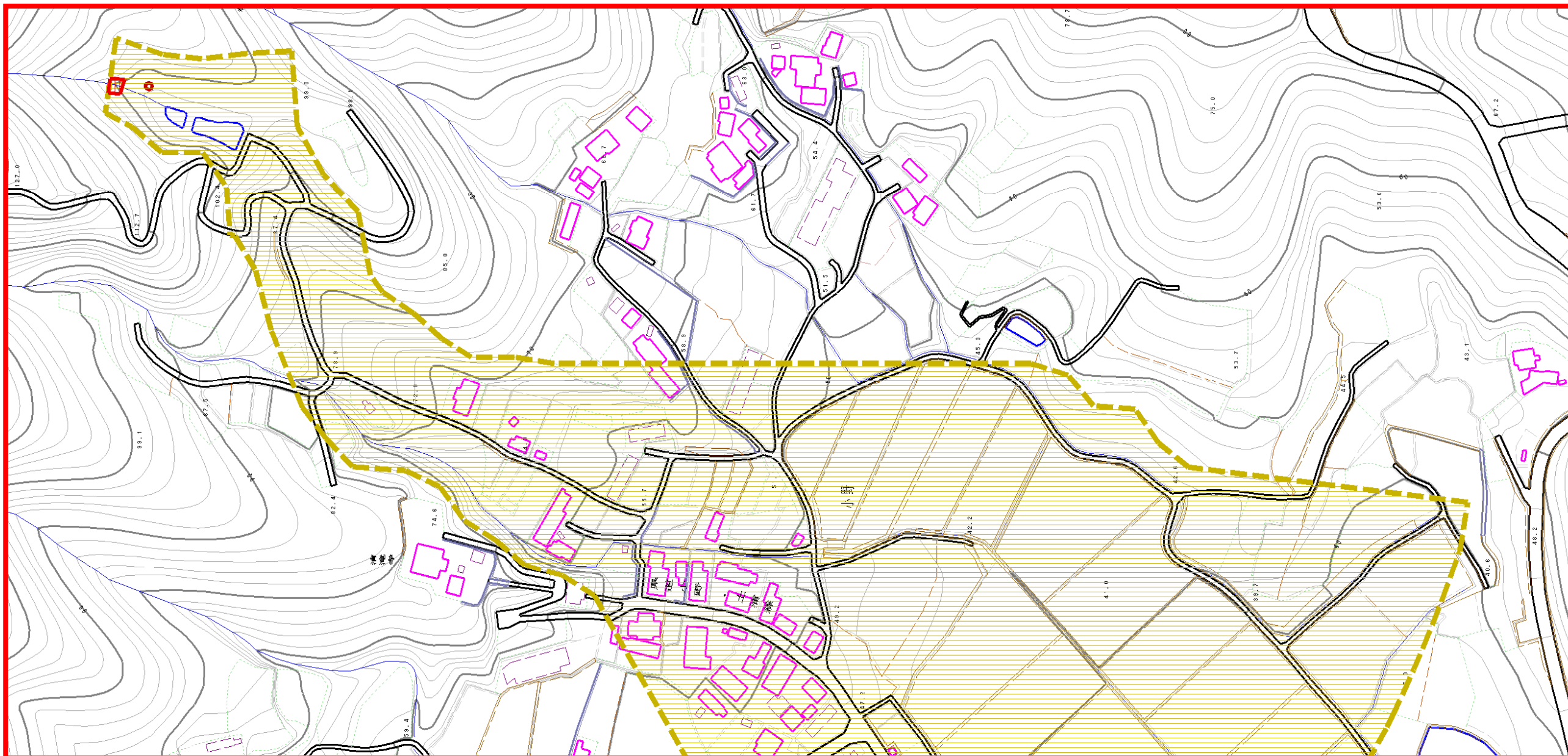
茨城県土浦市小野




その他の区域



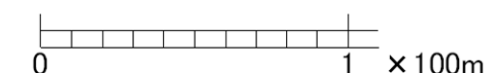
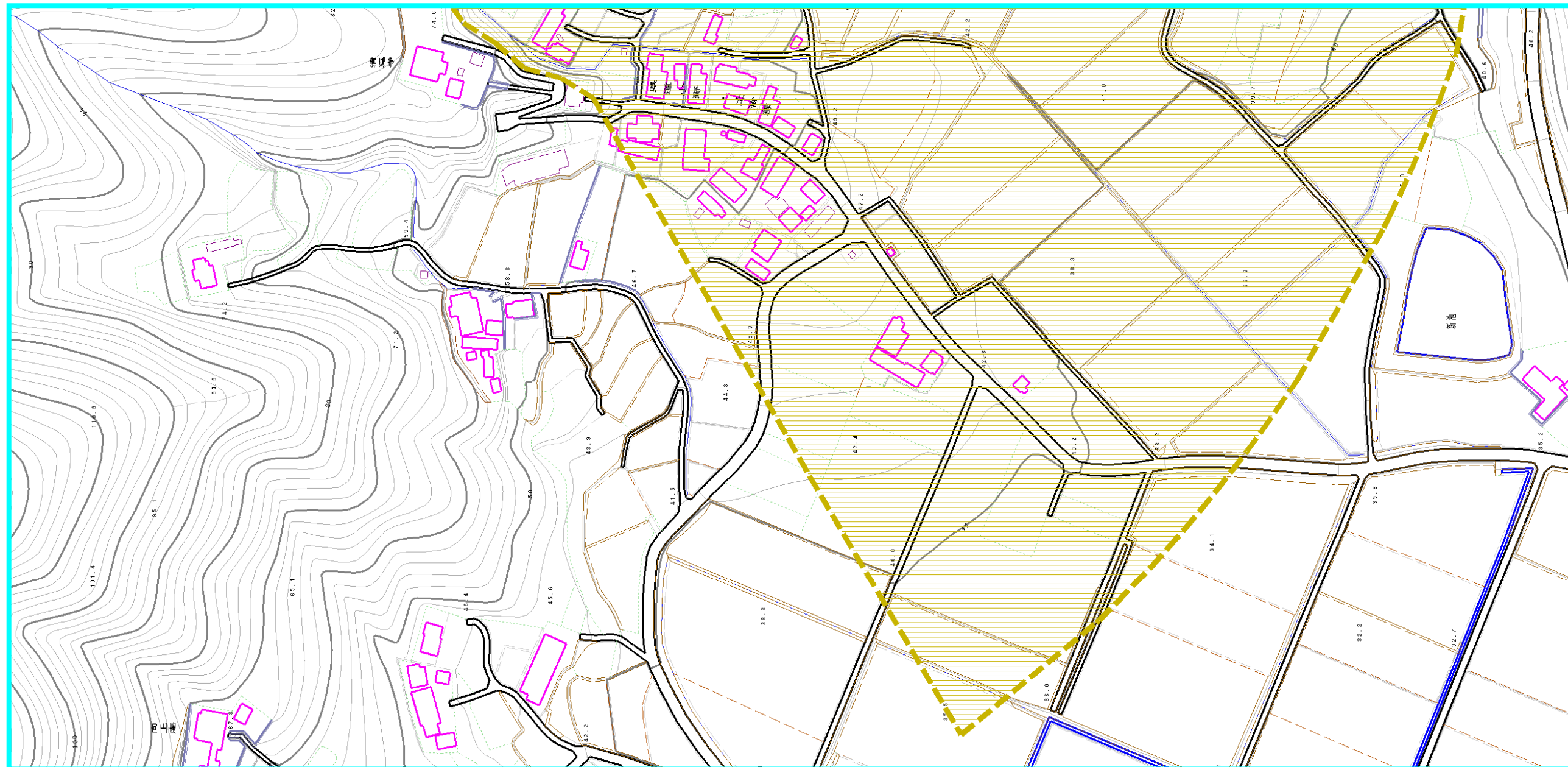
土砂災害警戒区域・土砂災害特別警戒区域図（その1）

土砂災害警戒区域等の指定の公示に係わる図書（その2）



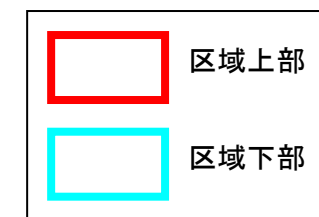
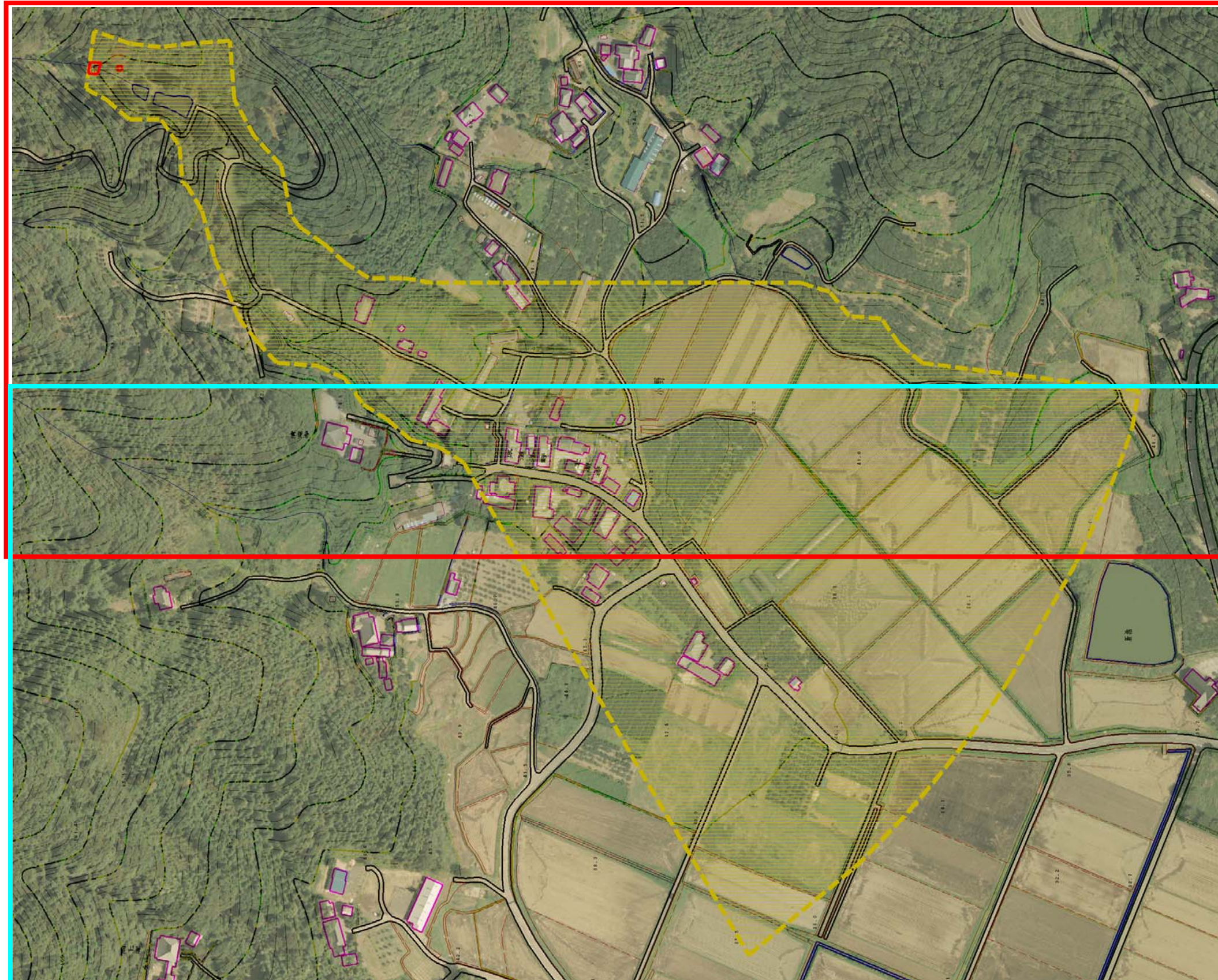
様式-2 (土)	土砂災害防止法施行例第二条の基準に該当する区域			 縮尺 1:2,500	自然現象の種類	土石流	溪流番号	465-I-006(2)
	土砂災害警戒区域・土砂災害特別警戒区域 区域図(その1)	土砂災害防止法施行令第三条の基準に該当する区域	土石流の高さが1mを超える場合、土石等の移動による力が50kN/m ² を越える区域			告示番号	茨城県告示第1489号	溪流名
		土砂災害防止法施行令第三条の基準に該当する区域	土石流の高さが1mを超える場合、土石等の移動による力が50kN/m ² を越えない区域		告示年月日			
		その他の区域						

土砂災害警戒区域等の指定の公示に係わる図書（その2）



様式-2 (土) 土砂災害警戒区域・土砂災害特別警戒区域 区域図 (その1)	土砂災害防止法施行例第二条の基準に該当する区域			自然現象の 種類	土石流	溪流番号	465-I-006(2)	
	土砂災害防止法施行令第三条の基準に該当する区域			縮尺 1:2,500	公示番号	茨城県告示第1489号	溪流名	清滝沢
	その他の区域				公示年月日	平成20年11月25日	所在地	茨城県土浦市小野

土砂災害警戒区域等の指定の公示に係わる図書（その3）



様式－3（土）

土砂災害防止法施行例第二条の基準に該当する区域



自然現象の
種類

土石流

溪流番号

465-I-006(2)

土石流の高さが1mを超える場合、土石等の移動による力が50kN/m²を超える区域



縮尺

公示番号

茨城県告示第1489号

溪流名

清滝沢

土石流の高さが1mを超える場合、土石等の移動による力が50kN/m²を越えない区域



—

公示年月日

平成20年11月25日

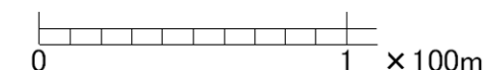
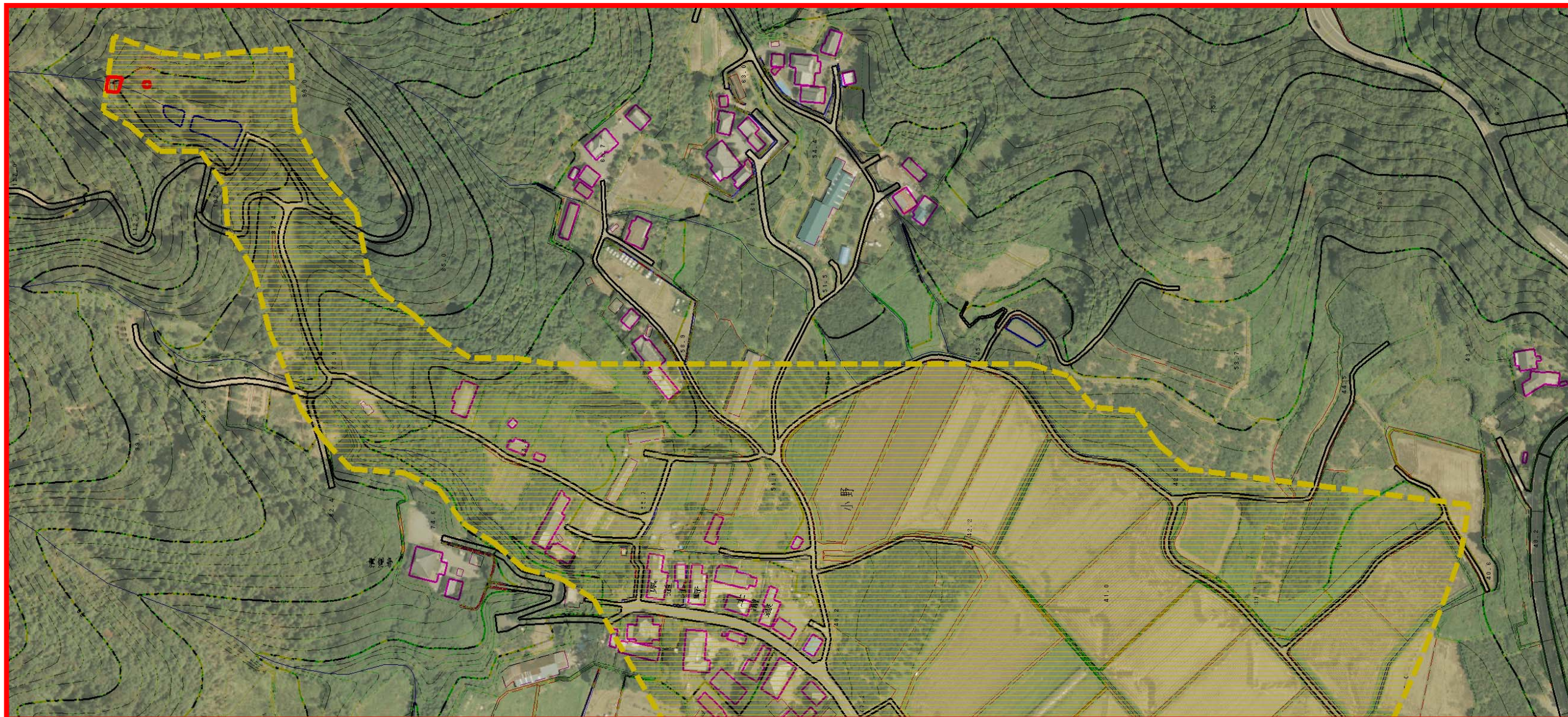
所在地

茨城県土浦市小野

その他の区域



土砂災害警戒区域・土砂災害特別警戒区域
区域図（その2）



様式-3 (土) 土砂災害警戒区域・土砂災害特別警戒区域 区域図 (その2)	土砂災害防止法施行例第二条の基準に該当する区域			自然現象の 種類	土石流	溪流番号	465-I-006(2)
	土砂災害防止法施行令第三条の基準に該当する区域			縮尺 1:2,500	公示番号	茨城県告示第1489号	溪流名
	その他の区域		公示年月日		平成20年11月25日	所在地	茨城県土浦市小野

土砂災害警戒区域等の指定の公示に係わる図書（その3）



様式-3 (土) 土砂災害警戒区域・土砂災害特別警戒区域 区域図 (その2)	土砂災害防止法施行例第二条の基準に該当する区域			自然現象の 種類	土石流	溪流番号	465-I-006(2)	
	土砂災害防止法施行令第三条の基準に該当する区域			縮尺 1:2,500	公示番号	茨城県告示第1489号	溪流名	清滝沢
	その他の区域				公示年月日	平成20年11月25日	所在地	茨城県土浦市小野