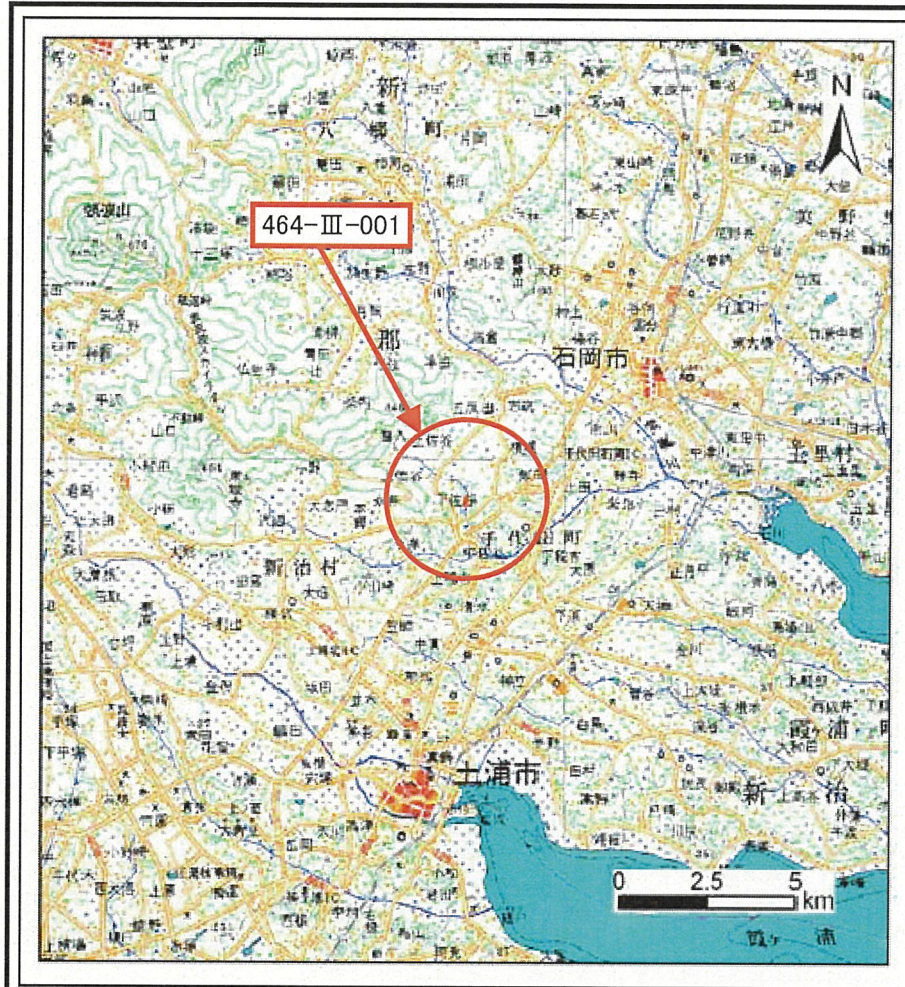
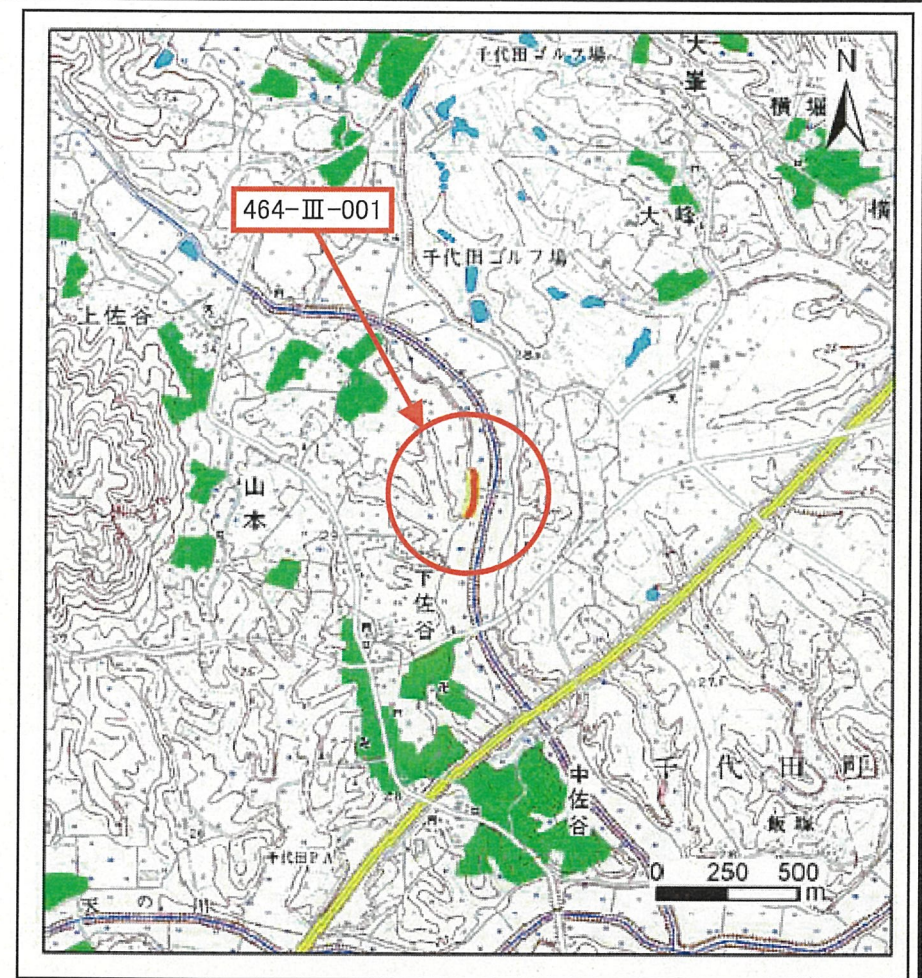


土砂災害警戒区域等の指定の公示に係る図書(その1)



(1/200,000)

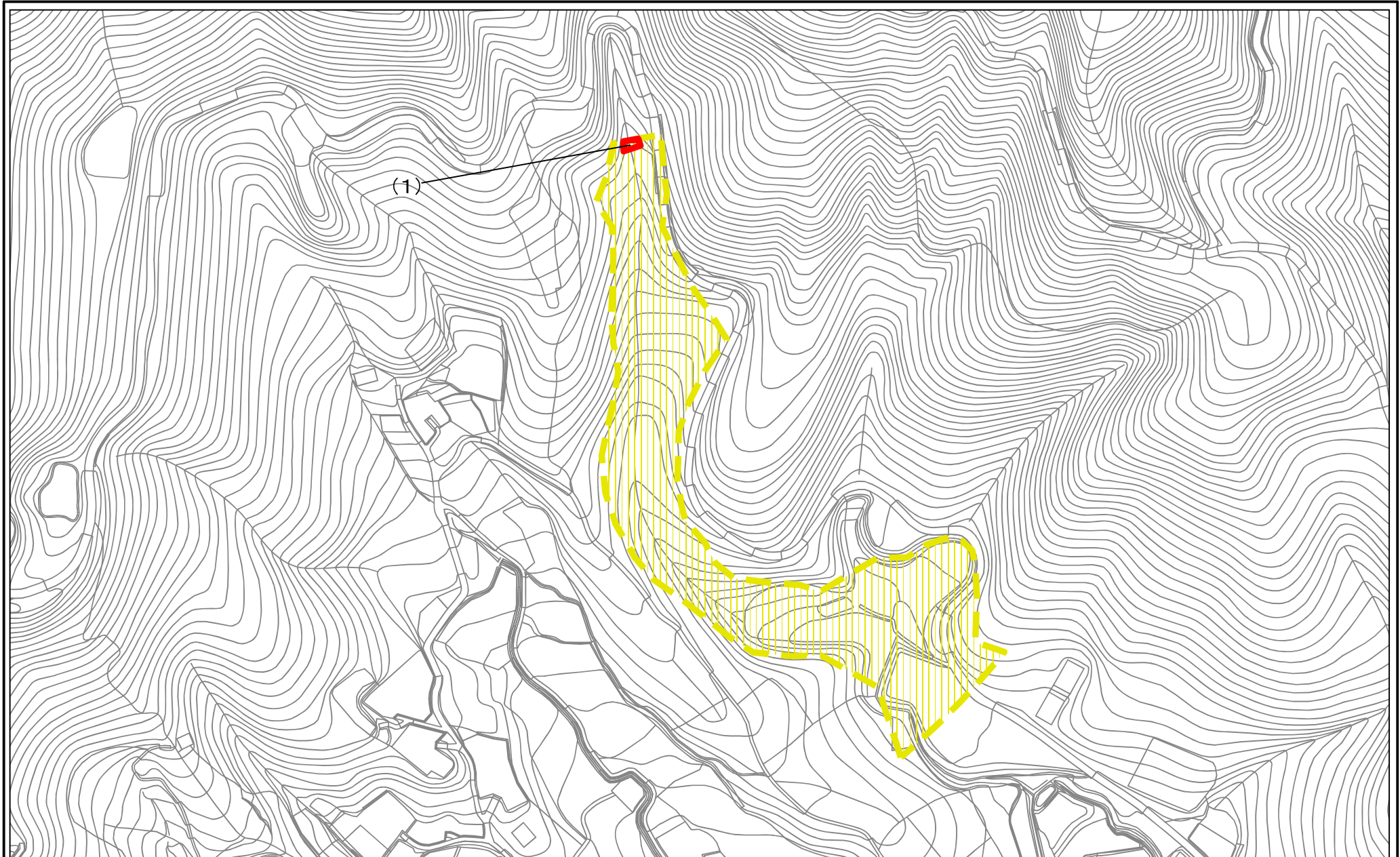


(1/25,000)

様式-1(急) 土砂災害警戒区域・土砂災害特別警戒区域 位置図	自然現象の種類	急傾斜地の崩壊
	箇所番号	464-III-001
	箇所名	下佐谷
	所在地	茨城県かすみがうら市下佐谷

この地図は、国土地理院長の承認を得て、同院発行の数値地図20000(地図画像)及び数値地図25000(地図画像)を複製したものである。(承認番号 平26情複、第1003号)

土砂災害警戒区域等の指定の公示に係る図書(その2)

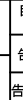


様式-2(土)
土砂災害警戒区域土砂災害特別警戒区域
区域図(その1)

土砂災害防止法施行令第二条の基準に該当する区域
土砂災害防止法
施行令第三条の
基準に該当する
区域
その他の区域

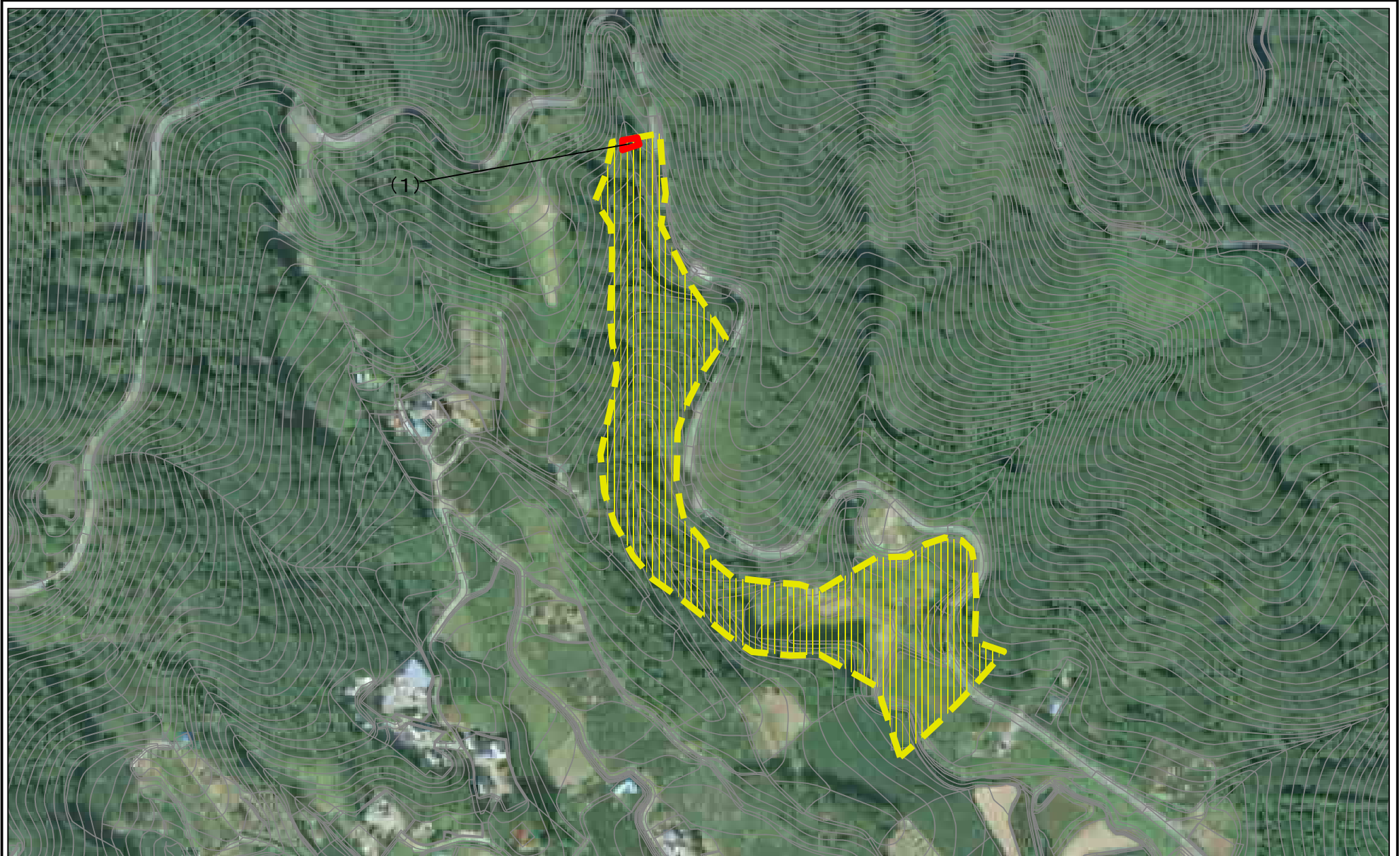


縮尺
1:2,500







自然現象の種類	土石流	箇所番号	464-III-001
告示番号	茨城県告示710号	箇所名	雷入沢
告示年月日	平成27年5月21日	所在地	かずみがうら市雷入

土砂災害警戒区域等の指定の公示に係る図書(その2)



様式-2(土)
土砂災害警戒区域土砂災害特別警戒区域
区域図(その1)

土砂災害防止法施行令第二条の基準に該当する区域		 縮尺 1:2,500	自然現象の種類	土石流	箇所番号	464-Ⅲ-001
土砂災害防止法施行令第三条の基準に該当する区域			告示番号	茨城県告示710号	箇所名	雪入沢
土砂災害防止法施行令第三条の基準に該当する区域			告示年月日	平成27年5月21日	所在地	かずみがうら市雪入
その他の区域	