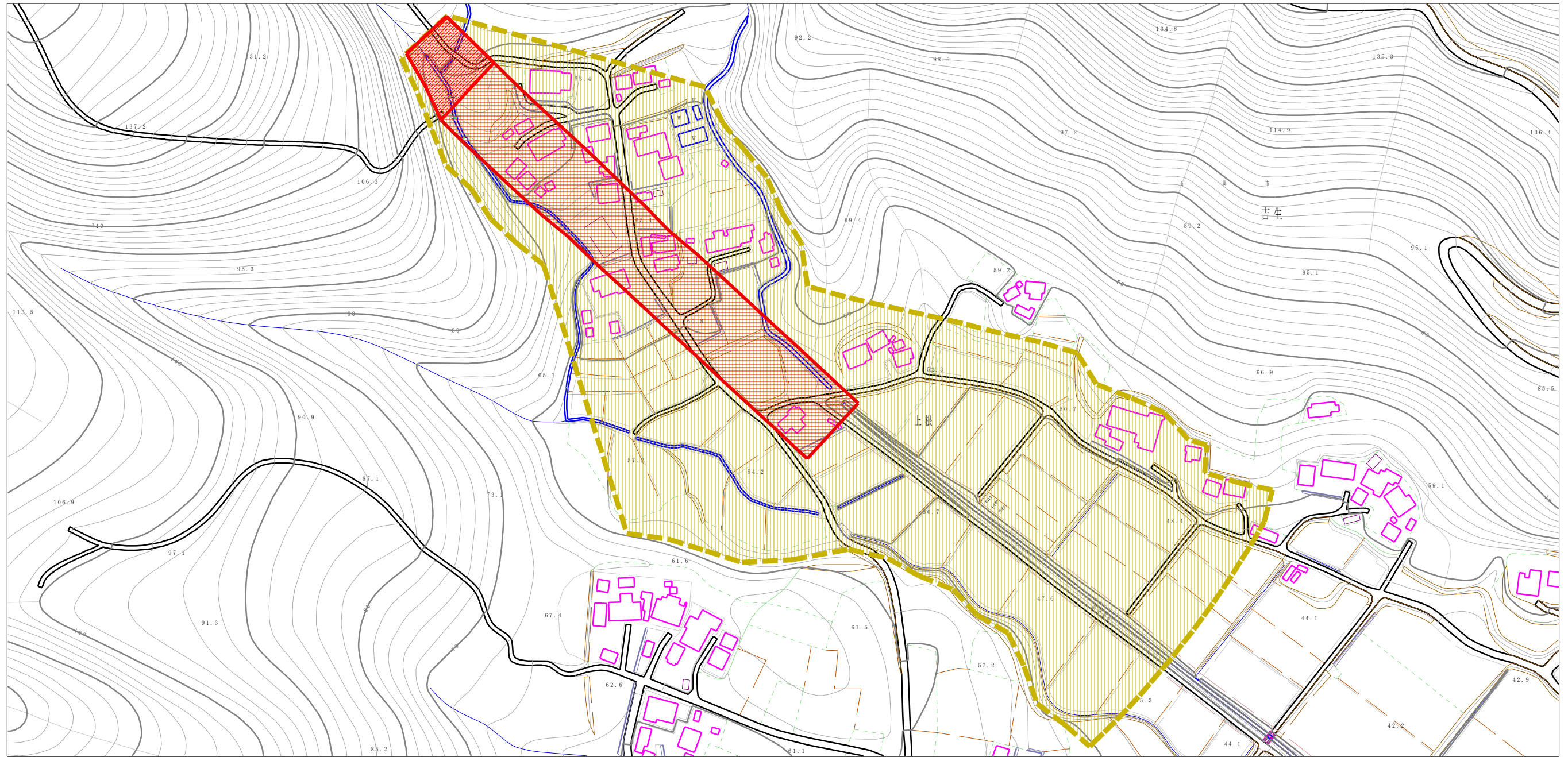


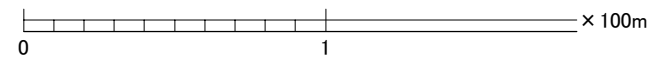
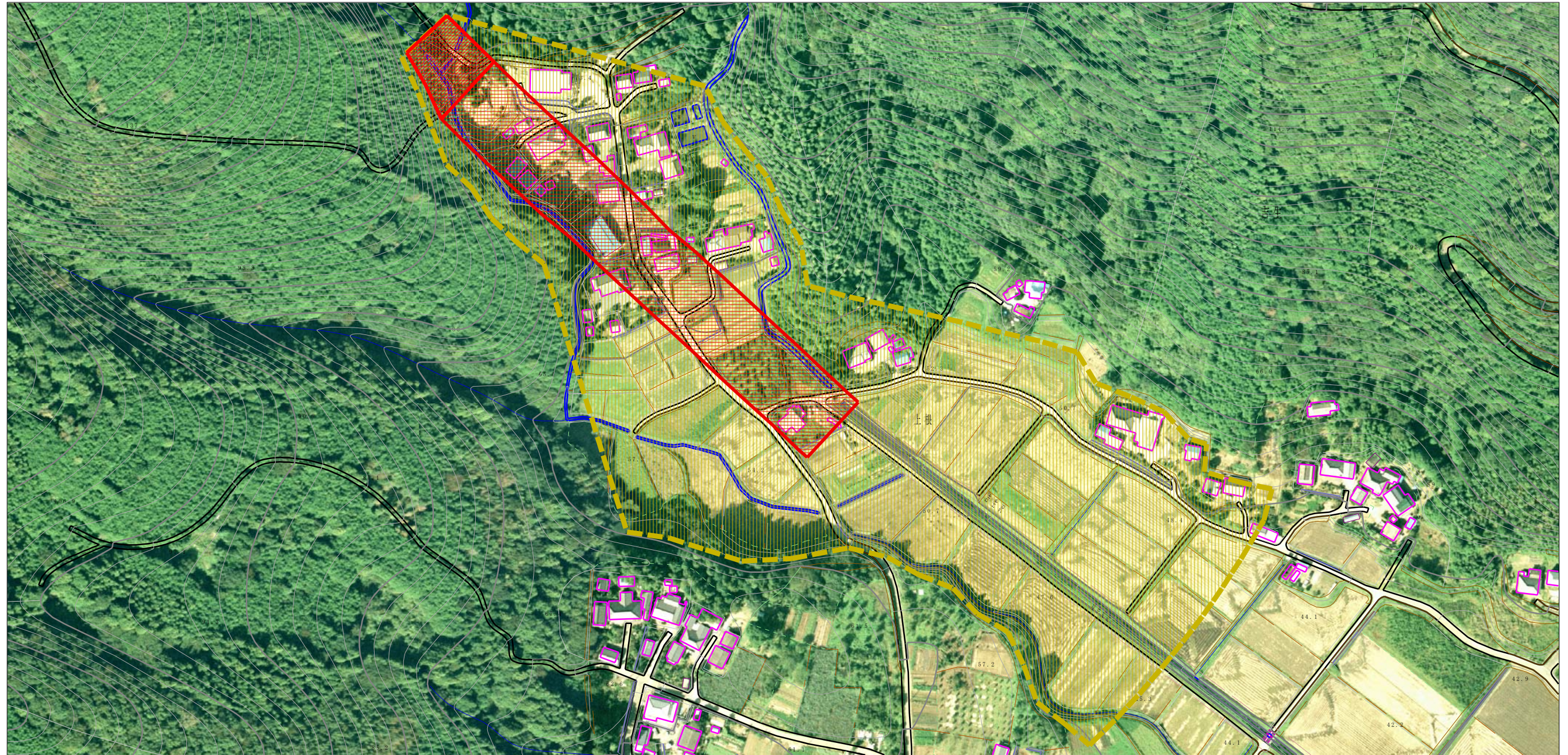
土砂災害警戒区域等の指定の公示に係る図書（その2）



0 1 × 100m

様式-2(土) 土砂災害警戒区域・土砂災害特別警戒区域 区域図(その1)	土砂災害防止法施行令第2条の基準に該当する区域		縮尺 1:2,500	自然現象の種類	土石流	溪流番号	463-I-005
	土砂災害防止法施行令第3条の基準に該当する区域			告示番号	茨城県告示第221号	溪流名	吉生沢
	その他の区域			告示年月日	平成22年3月8日	所在地	茨城県石岡市吉生

土砂災害警戒区域等の指定の公示に係る図書(その3)



様式-3(土) 土砂災害警戒区域・土砂災害特別警戒区域 区域図(その2)	土砂災害防止法施行令第2条の基準に該当する区域		縮尺 1:2,500	自然現象の種類	土石流	溪流番号	463-I-005
	土砂災害防止法施行令第3条の基準に該当する区域			告示番号	茨城県告示第221号	溪流名	吉生沢
	その他の区域			告示年月日	平成22年3月8日	所在地	茨城県石岡市吉生