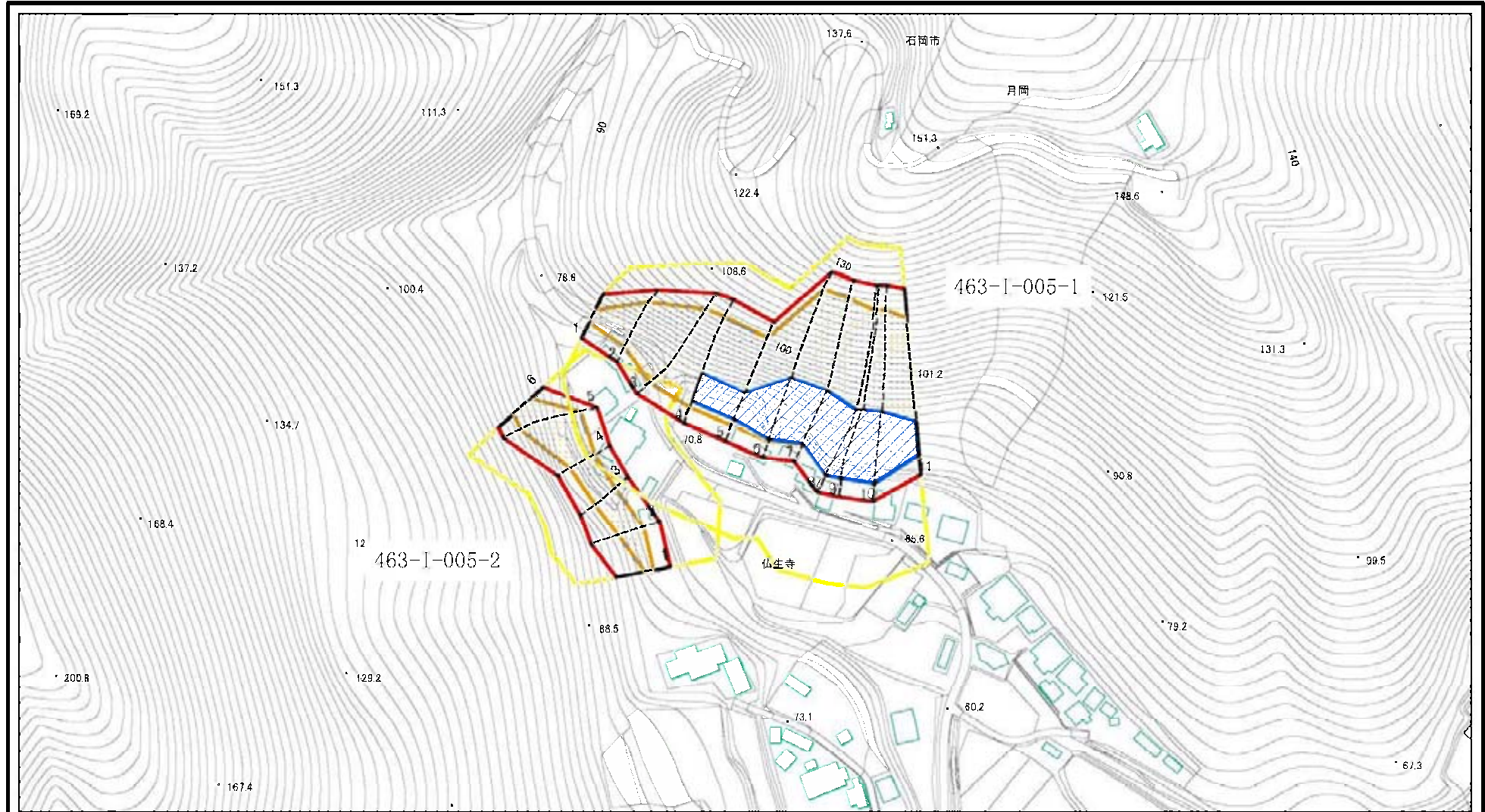






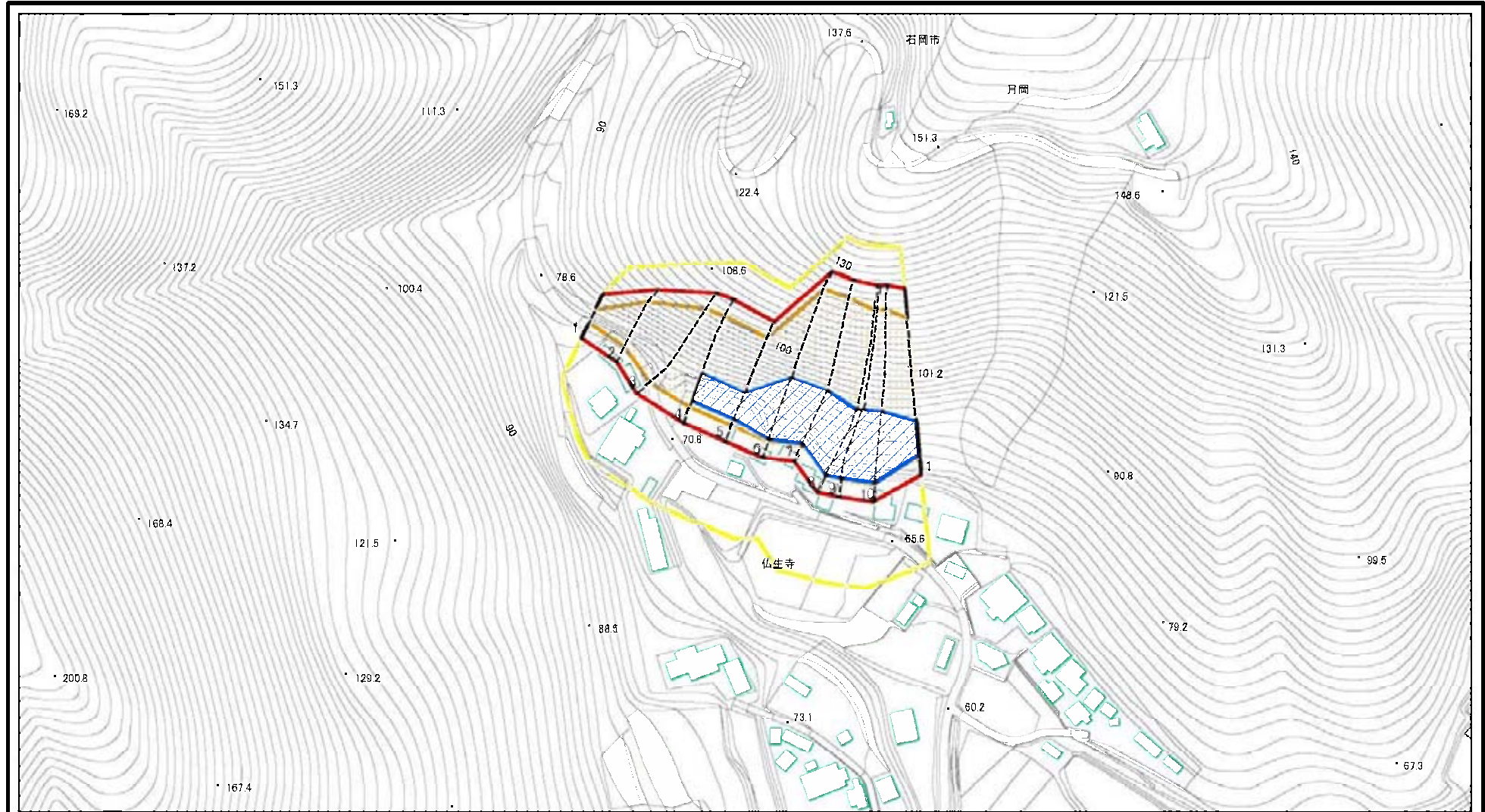
土砂災害警戒区域等の指定の公示に係る図書(様式-2)



図中の数字は横断測線番号を示す

様式-2(急) 土砂災害警戒区域・土砂災害特別警戒区域 区域図(その1)	土砂災害防止法施行令第2条の基準に該当する区域		N  縮尺 1:2,500	自然現象の種類	急傾斜地の崩壊	箇所番号	463-I-005
	土砂災害防止法施行令第3条の基準に該当する区域			告示番号	茨城県告示第221号	箇所名	仏生寺 向
	それ以外の区域			告示年月日	平成22年3月8日	所在地	茨城県石岡市仏生寺

土砂災害警戒区域等の指定の公示に係る図書(様式-2)



図中の数字は横断測線番号を示す

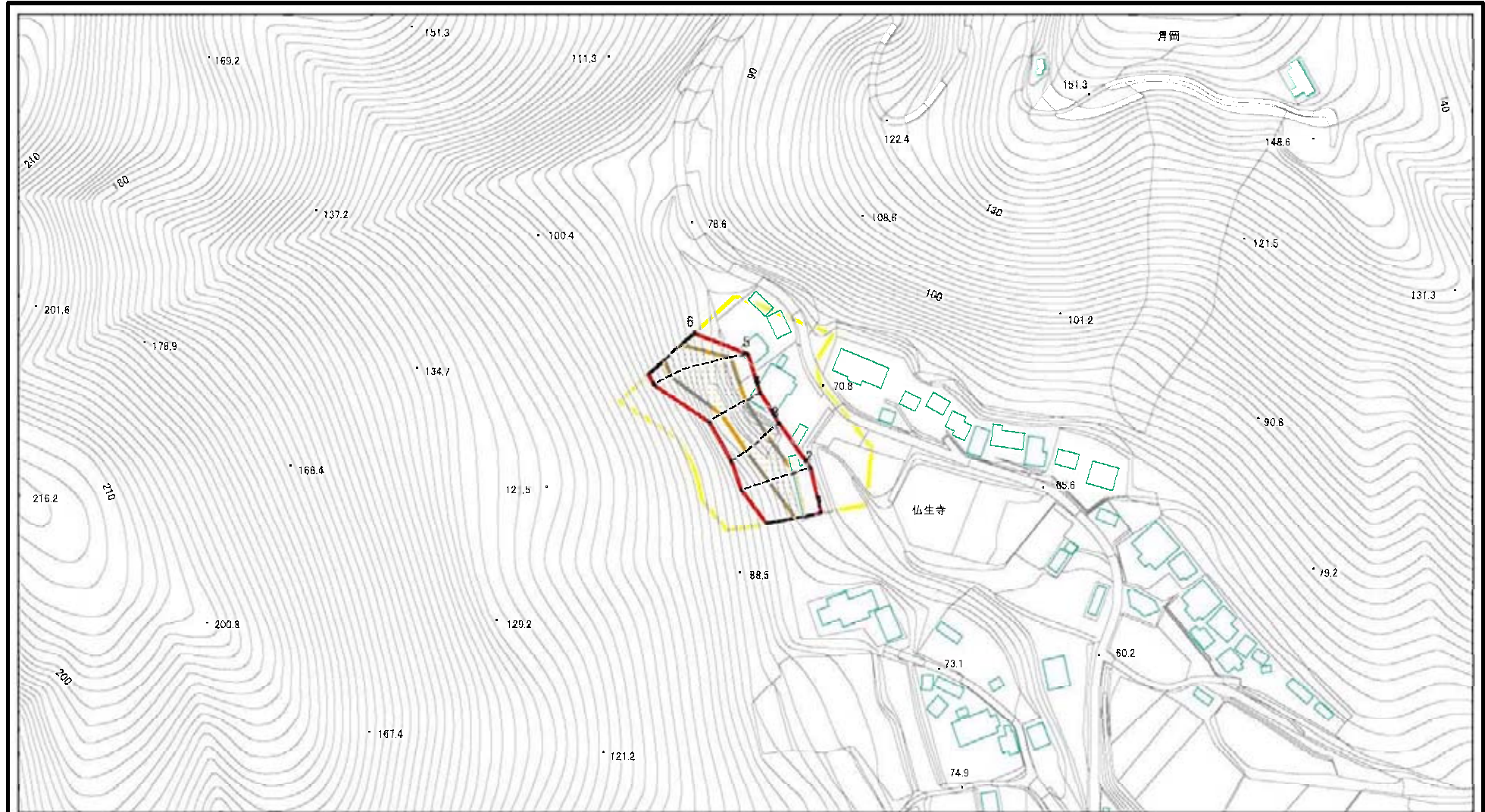
様式-2(急)
土砂災害警戒区域・土砂災害特別警戒区域
区域図(その1)

土砂災害防止法施行令第二条の基準に該当する区域	
土砂災害防止法施行令第三条の基準に該当する区域	
それ以外の区域	

N
縮尺
1:2,500

自然現象の種類	急傾斜地の崩壊	箇所番号	463-I-005-1
告示番号	茨城県告示第221号	箇所名	仏生寺 向
告示年月日	平成22年3月8日	所在地	茨城県石岡市仏生寺

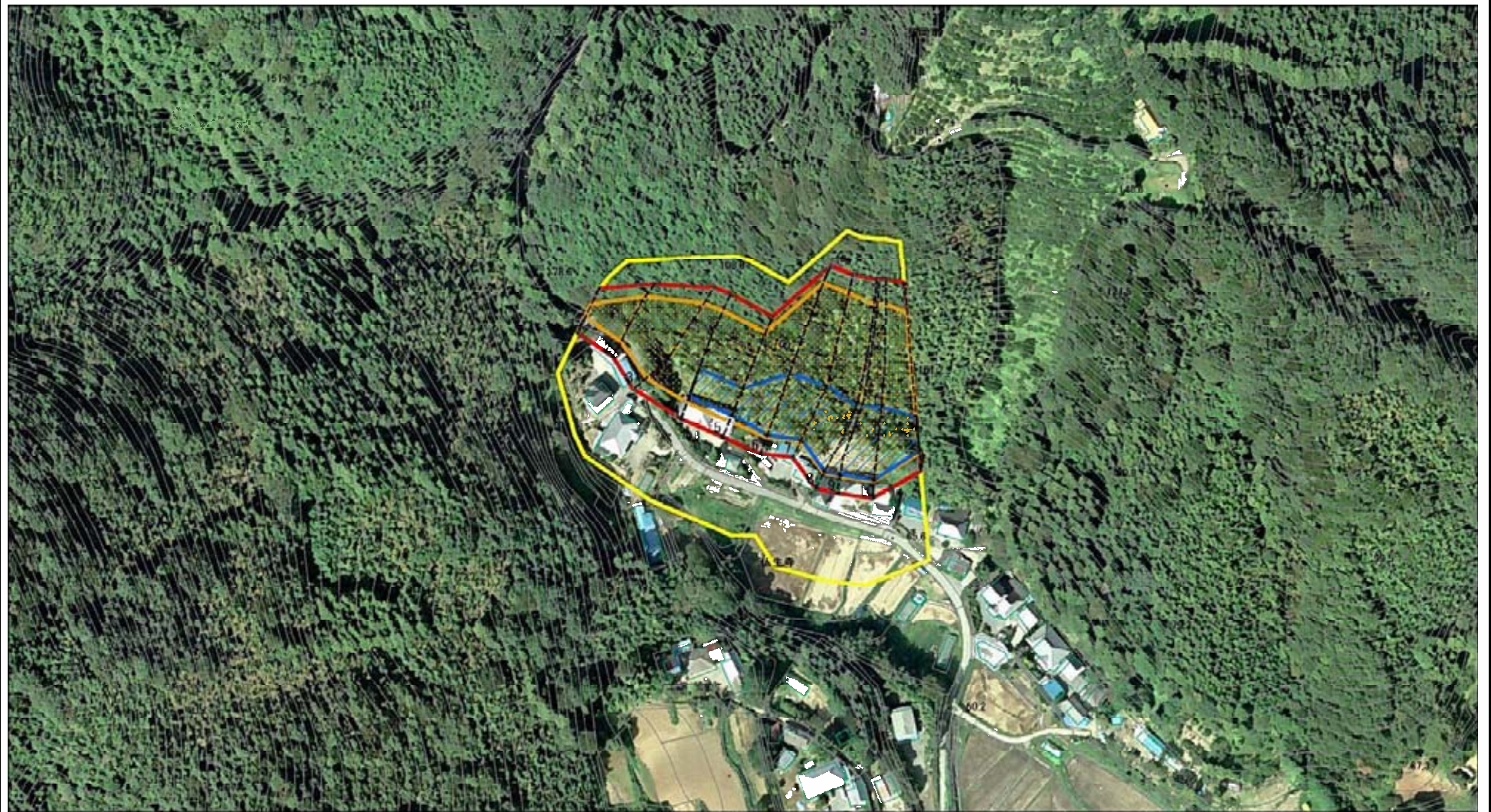
土砂災害警戒区域等の指定の公示に係る図書(様式-2)



図中の数字は横断測線番号を示す

様式-2(急) 土砂災害警戒区域・土砂災害特別警戒区域 区域図(その1)	土砂災害防止法施行令第二条の基準に該当する区域		N 縮尺 1:2,500	自然現象の種類	急傾斜地の崩壊	箇所番号	463-I-005-2
	土砂災害防止法施行令第三条の基準に該当する区域			告示番号	茨城県告示第221号	箇所名	仏生寺 向
	それ以外の区域			告示年月日	平成22年3月8日	所在地	茨城県石岡市仏生寺

土砂災害警戒区域等の指定の公示に係る図書(様式-3)



0 25 50 100 m

図中の数字は横断測線番号を示す

様式-3(急)

土砂災害警戒区域・土砂災害特別警戒区域
区域図(その1)

土砂災害防止法施行令第二条の基準に該当する区域



N

自然現象
の種類

急傾斜地の崩壊

箇所番号

463-I-005-1

土砂災害防止法
施行令第三条の
基準に該当する
区域



告示番号

茨城県告示第221号

箇所名

仏生寺 向

土砂等の(移動)高さが1m以下の場合、
土砂等の移動による力が100kN/mを超える区域
土砂等の堆積の高さが3mを超える区域
それ以外の区域



縮尺

告示年月日

平成22年3月8日

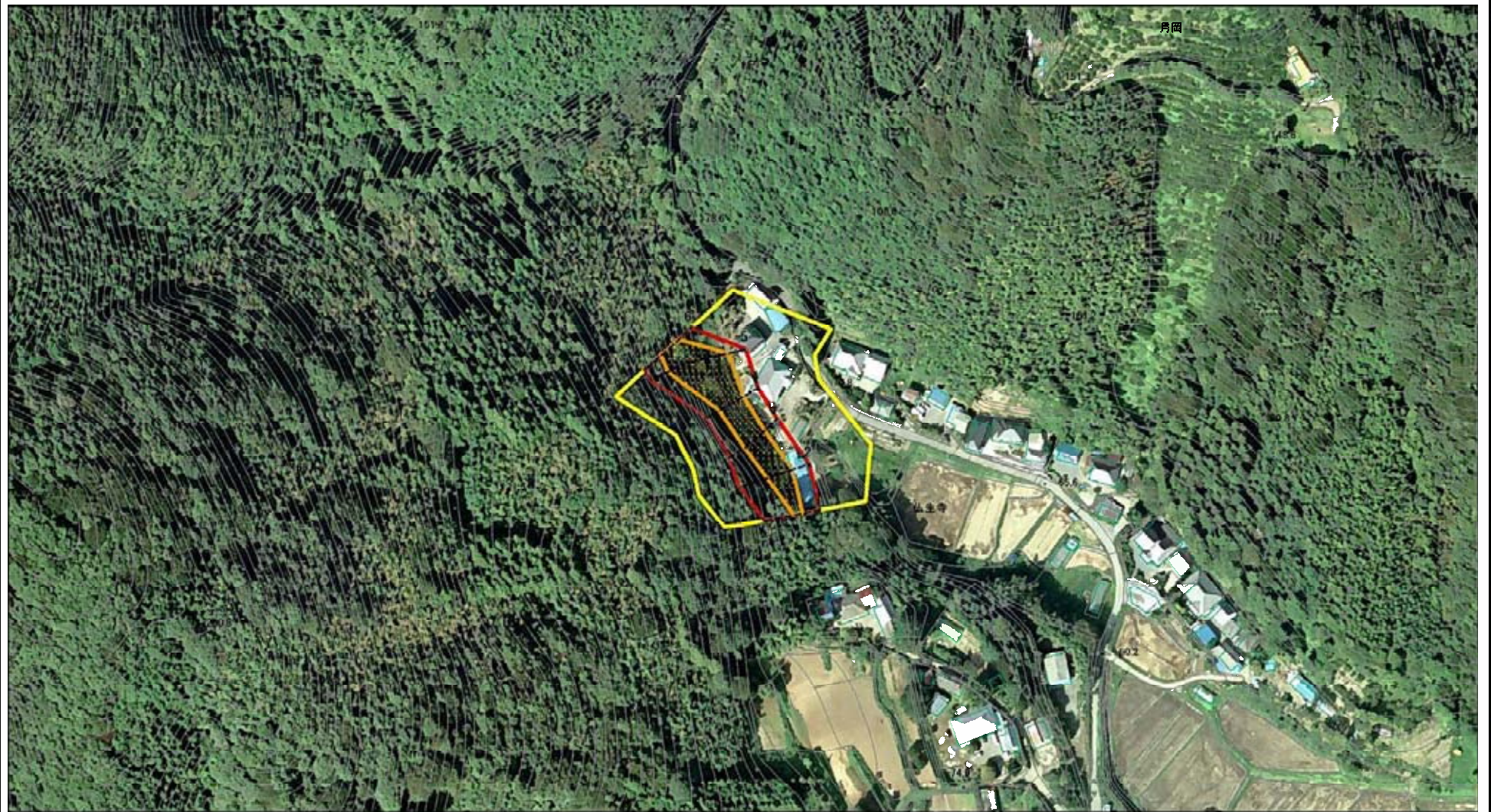
所在地

茨城県石岡市仏生寺



1:2 500

土砂災害警戒区域等の指定の公示に係る図書(様式-3)



0 25 50 100m

図中の数字は横断測線番号を示す

様式-3(急) 土砂災害警戒区域・土砂災害特別警戒区域 区域図(その1)	土砂災害防止法施行令第二条の基準に該当する区域		 縮尺 1:2 500	自然現象の種類	急傾斜地の崩壊	箇所番号	463-I-005-2
	土砂災害防止法施行令第三条の基準に該当する区域			告示番号	茨城県告示第221号	箇所名	仏生寺 向
	それ以外の区域			告示年月日	平成22年3月8日	所在地	茨城県石岡市仏生寺