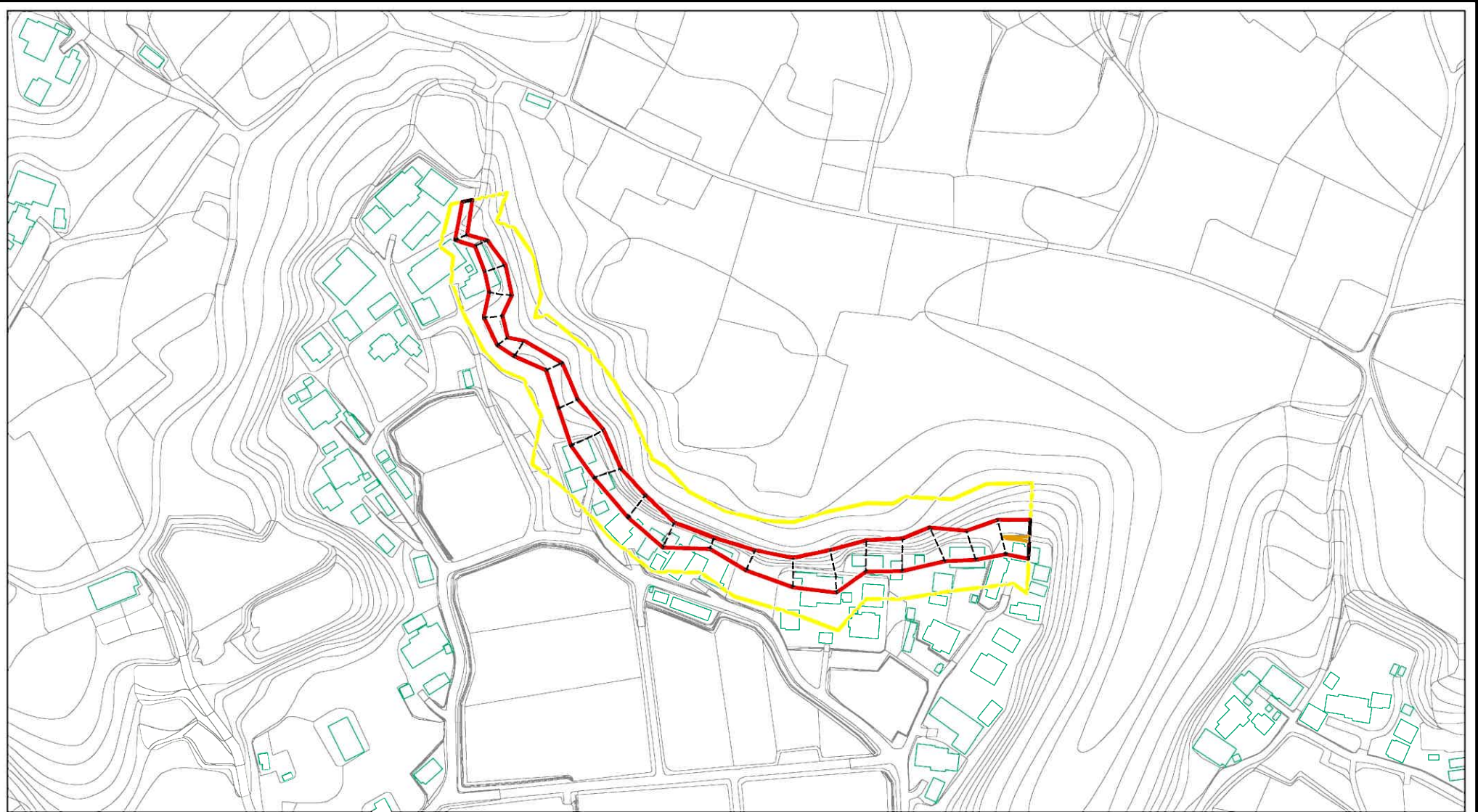


# 土砂災害警戒区域等の指定の公示に係る図書(その2)



0 25 50 100  
m

様式-2(急)  
土砂災害警戒区域・土砂災害特別警戒区域  
区域図(その1)

土砂災害防止法施行令第二条の基準に該当する区域	
土砂災害防止法施行令第三条の基準に該当する区域	
それ以外の区域	

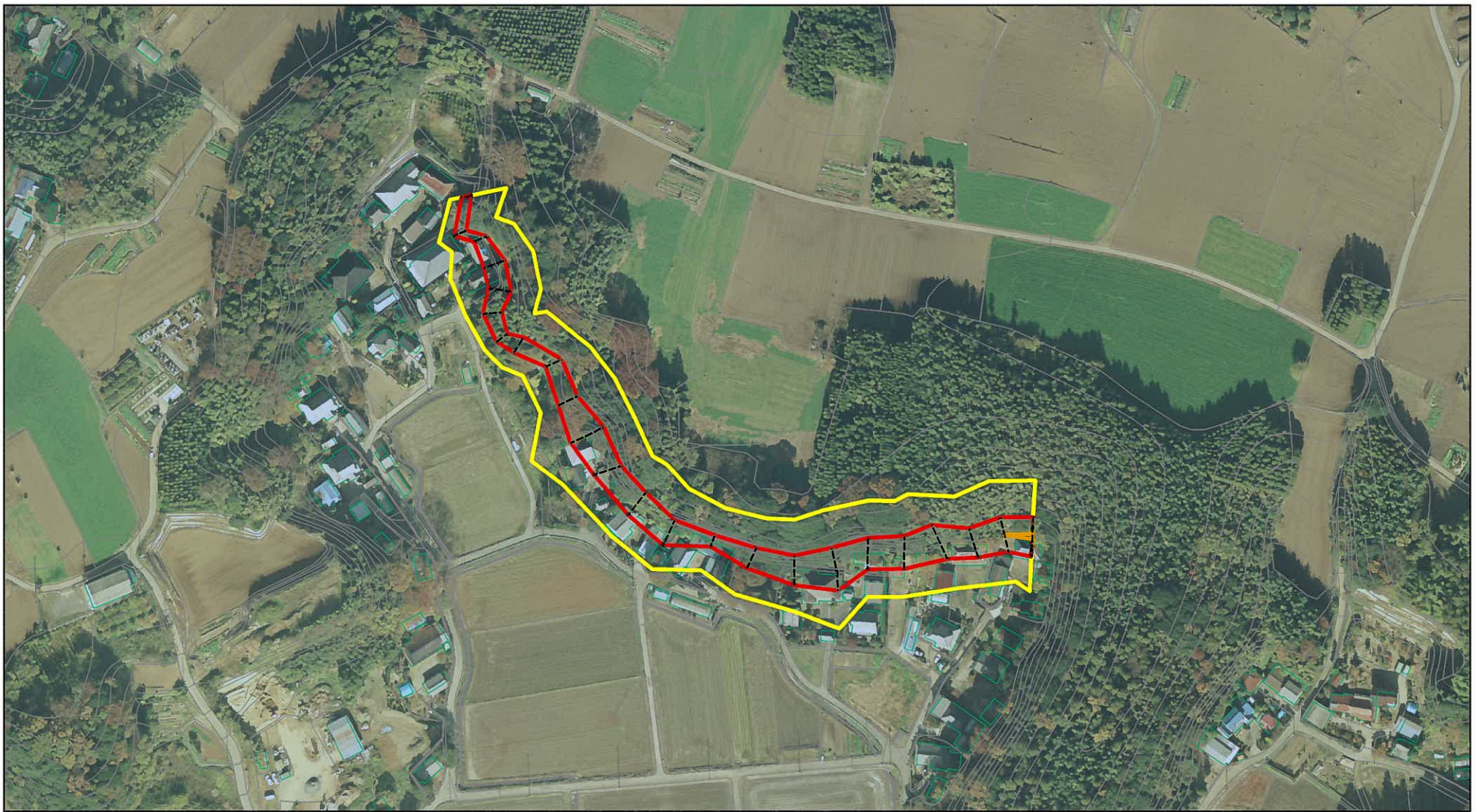
土砂等の(移動)高さが1m以下の場合、土砂等の移動による力が100kN/m<sup>2</sup>を超える区域

土砂等の堆積の高さが3mを超える区域

N  
縮尺  
1:2,500

自然現象の種類	急傾斜地の崩壊	箇所番号	449-I-001-1
公示番号	茨城県告示第392号	箇所名	福田
公示年月日	平成22年3月29日	所在地	茨城県稲敷市福田字久保

# 土砂災害警戒区域等の指定の公示に係る図書(その3)



0 25 50 100  
m

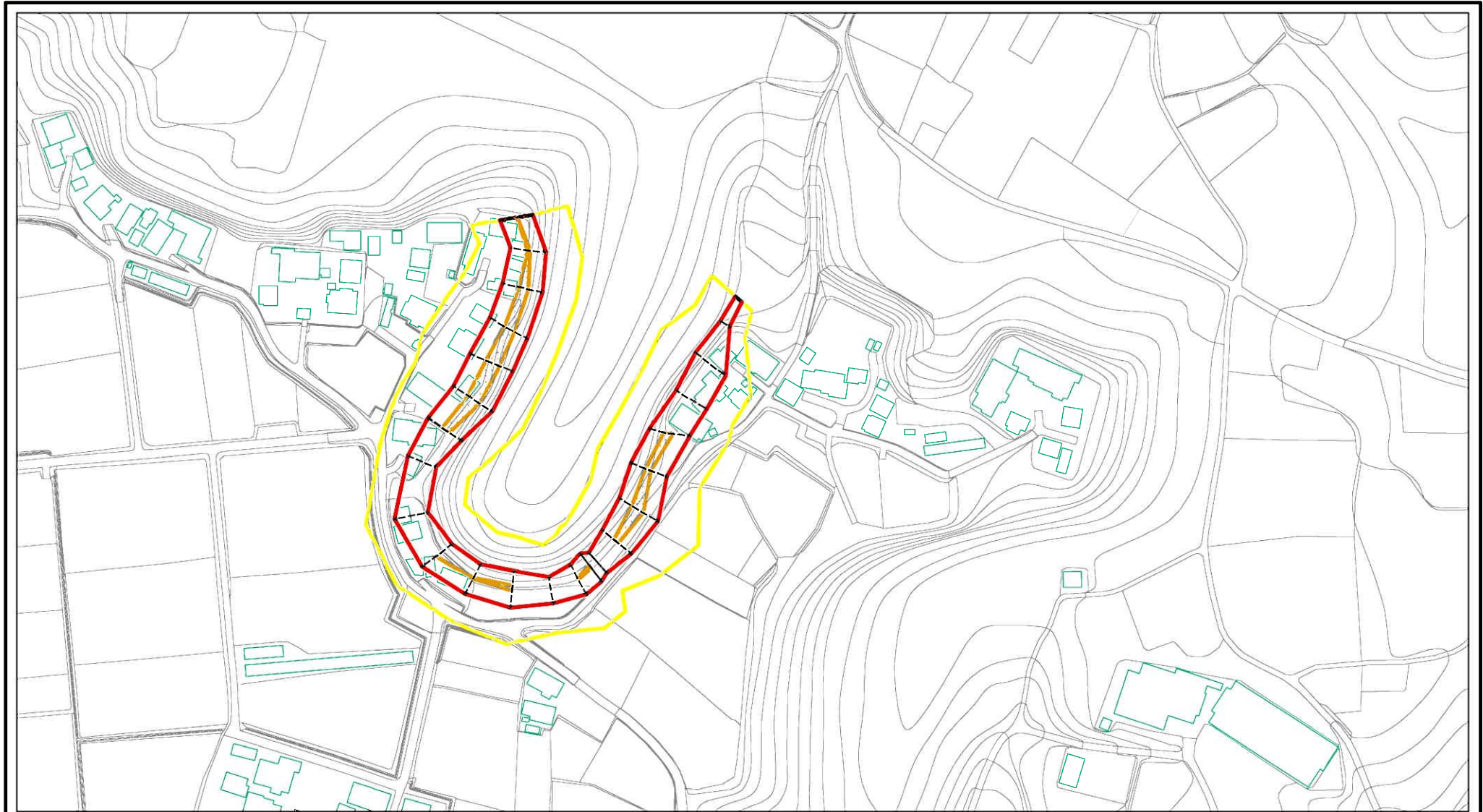
様式-2(急)  
土砂災害警戒区域・土砂災害特別警戒区域  
区域図(その1)

土砂災害防止法施行令第二条の基準に該当する区域	
土砂災害防止法施行令第三条の基準に該当する区域	
それ以外の区域	

N  
縮尺  
1:2,500

自然現象の種類	急傾斜地の崩壊	箇所番号	449-I-001-1
公示番号	茨城県告示第392号	箇所名	福田
公示年月日	平成22年3月29日	所在地	茨城県稲敷市福田字久保

# 土砂災害警戒区域等の指定の公示に係る図書(その2)



0 25 50 100  
m

様式-2(急)

土砂災害警戒区域・土砂災害特別警戒区域  
区域図(その1)

土砂災害防止法施行令第二条の基準に該当する区域



土砂災害防止法  
施行令第三条の  
基準に該当する  
区域



土石等の(移動)高さが1m以下の場合、  
土石等の移動による力が100kN/m<sup>2</sup>を超える区域  
土石等の堆積の高さが3mを超える区域  
それ以外の区域



縮尺

1:2,500

自然現象  
の種類

急傾斜地の崩壊

公示番号

茨城県告示第392号

公示年月日

平成22年3月29日

箇所番号

449-I-001-2

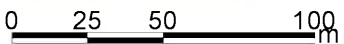
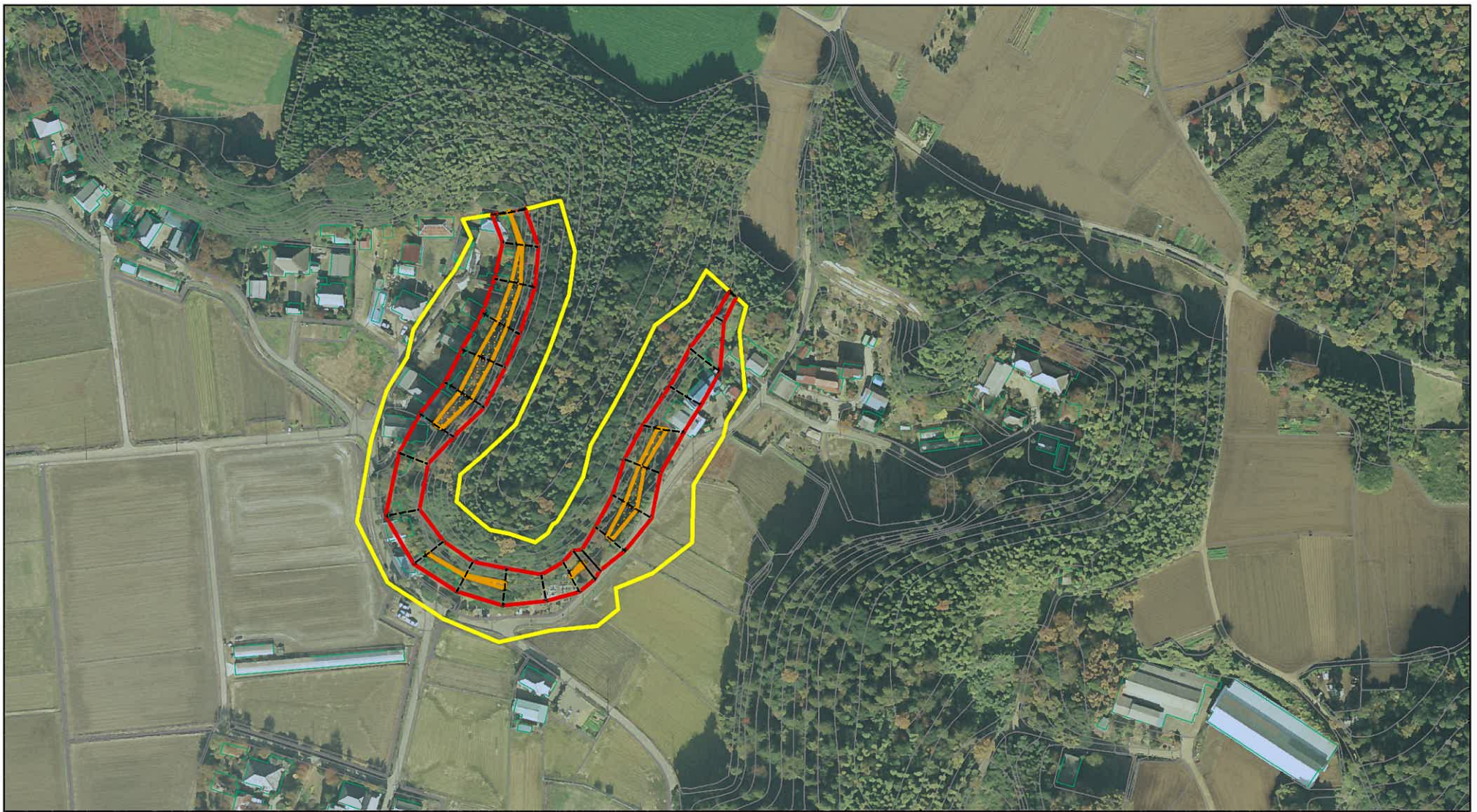
箇所名

福田

所在地

茨城県稲敷市福田字久保

# 土砂災害警戒区域等の指定の公示に係る図書(その3)



様式-2(急)  
土砂災害警戒区域・土砂災害特別警戒区域  
区域図(その1)

土砂災害防止法施行令第二条の基準に該当する区域	
土砂災害防止法施行令第三条の基準に該当する区域	
土砂等の(移動)高さが1m以下の場合、土砂等の移動による力が100kN/mを超える区域	
土砂等の堆積の高さが3mを超える区域	
それ以外の区域	

N  
縮尺  
1:2,500

自然現象の種類	急傾斜地の崩壊	箇所番号	449-I-001-2
公示番号	茨城県告示第392号	箇所名	福田
公示年月日	平成22年3月29日	所在地	茨城県稲敷市福田字久保