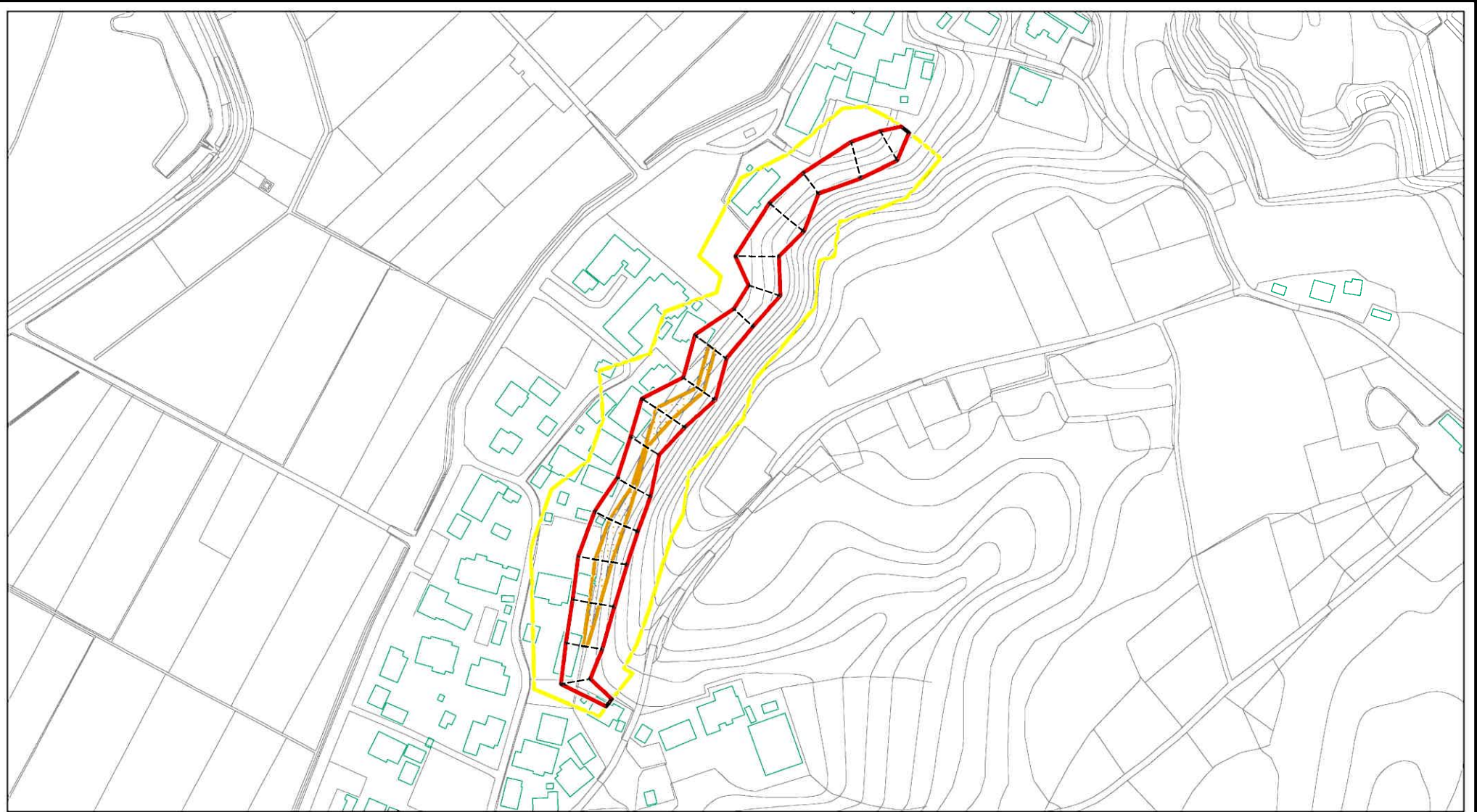


土砂災害警戒区域等の指定の公示に係る図書(その2)



0 25 50 100
m

様式-2(急)
土砂災害警戒区域・土砂災害特別警戒区域
区域図(その1)

土砂災害防止法施行令第二条の基準に該当する区域	
土砂災害防止法施行令第三条の基準に該当する区域	
それ以外の区域	

土砂等の(移動)高さが1m以下の場合、土砂等の移動による力が100kN/mを超える区域

土砂等の堆積の高さが3mを超える区域

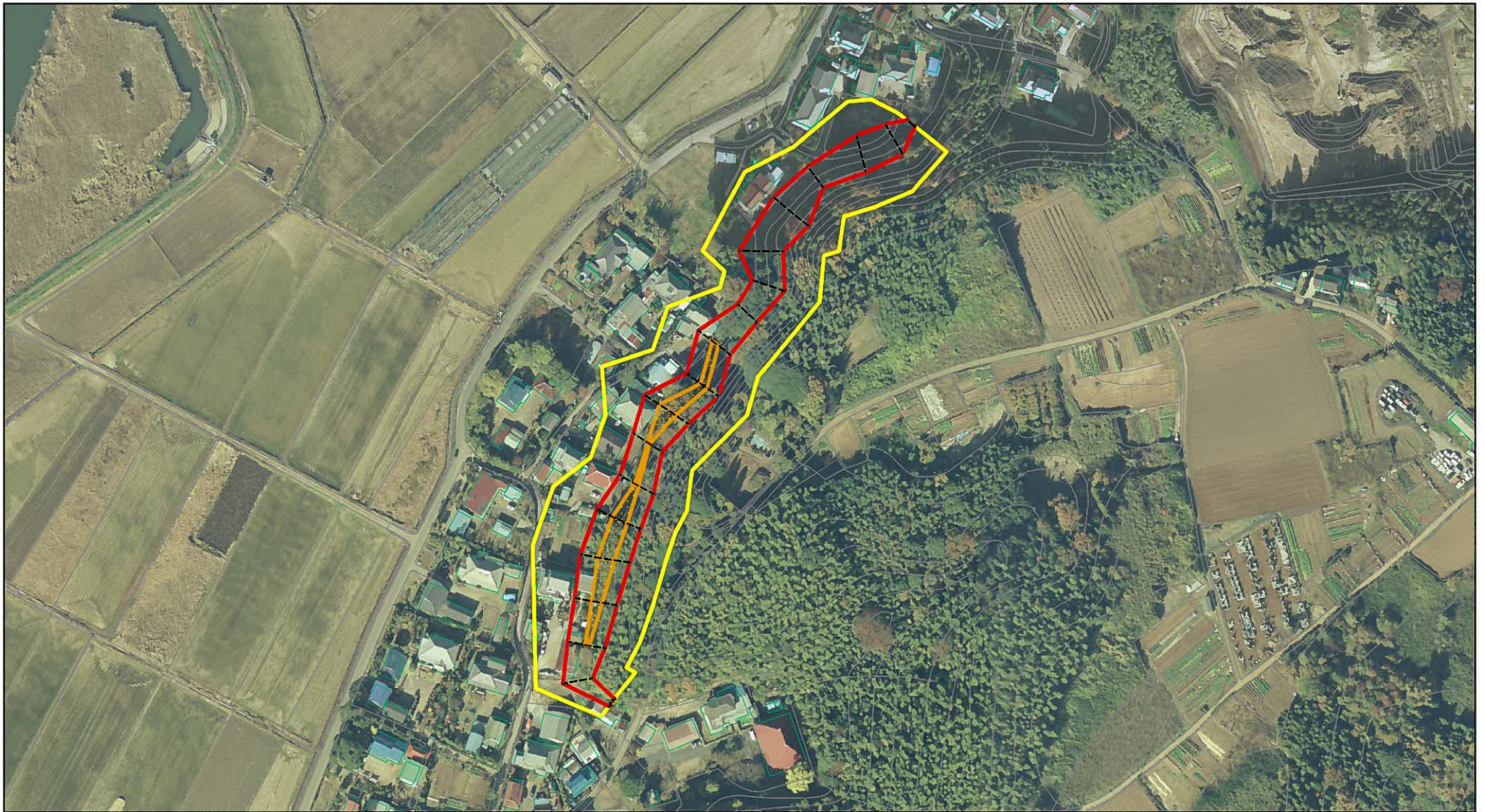
N
縮尺
1:2,500

自然現象の種類
公示番号
公示年月日

急傾斜地の崩壊
茨城県告示第392号
平成22年3月29日

箇所番号	446-I-007
箇所名	伊佐津
所在地	茨城県稲敷市伊佐津字上宿

土砂災害警戒区域等の指定の公示に係る図書(その3)



0 25 50 100
m

様式-2(急)
土砂災害警戒区域・土砂災害特別警戒区域
区域図(その1)

土砂災害防止法施行令第二条の基準に該当する区域	
土砂災害防止法施行令第三条の基準に該当する区域	
それ以外の区域	

N
縮尺
1:2,500

自然現象の種類
公示番号
公示年月日

急傾斜地の崩壊
茨城県告示第392号
平成22年3月29日

箇所番号
箇所名
所在地

446-I-007
伊佐津
茨城県稲敷市伊佐津字上宿