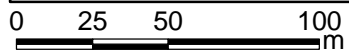
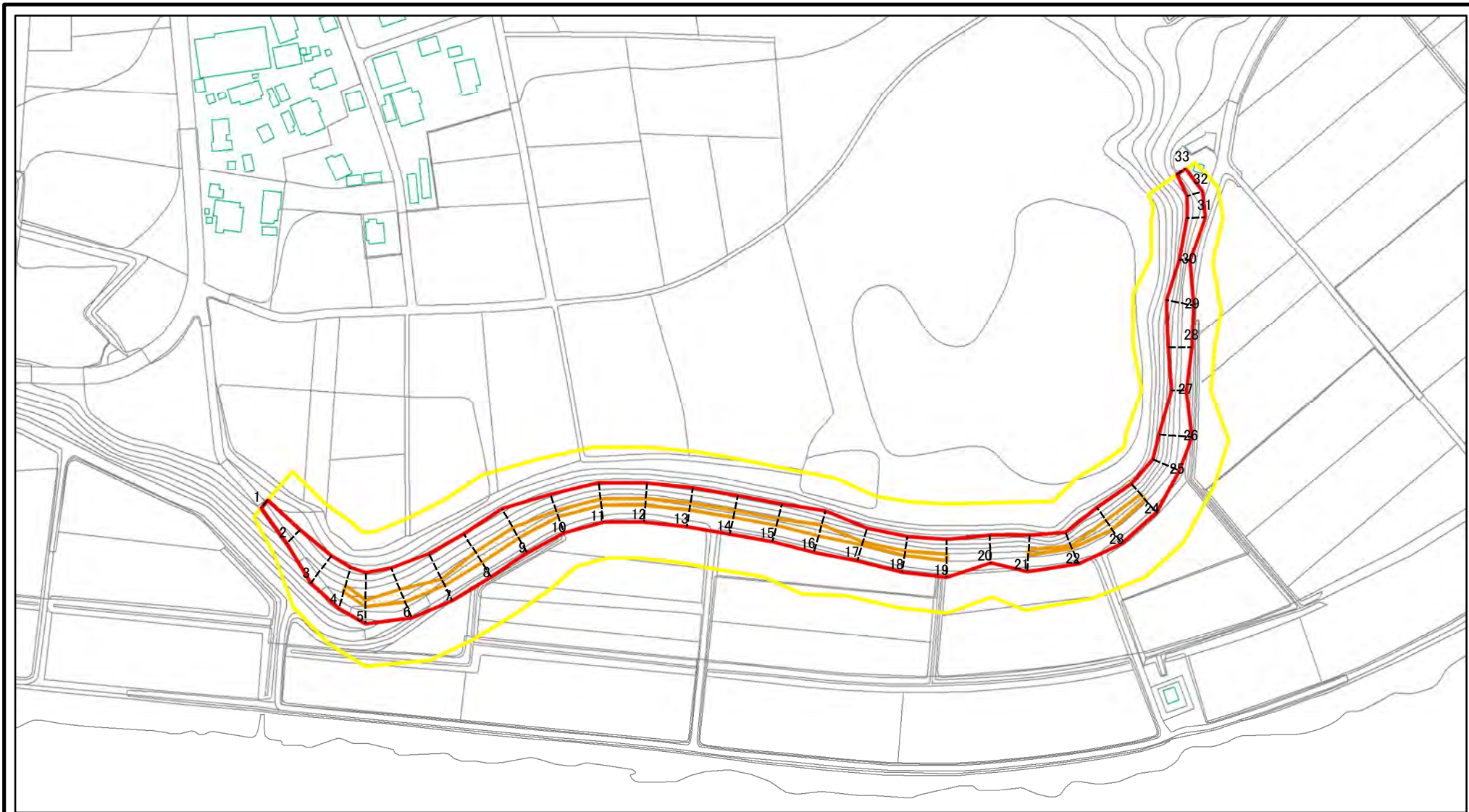


土砂災害警戒区域等の指定の公示に係る図書(その2)



図中の数字は横断測線番号を示す

様式-2(急)

土砂災害警戒区域・土砂災害特別警戒区域

区域図(その1)

土砂災害防止法施行令第二条の基準に該当する区域



自然現象の種類

急傾斜地の崩壊

箇所番号

445-Ⅲ-004

土砂災害防止法施行令第三条の基準に該当する区域



縮尺

告示番号

茨城県告示第1240号

箇所名

九万坪-2

それ以外の区域



1:2,500

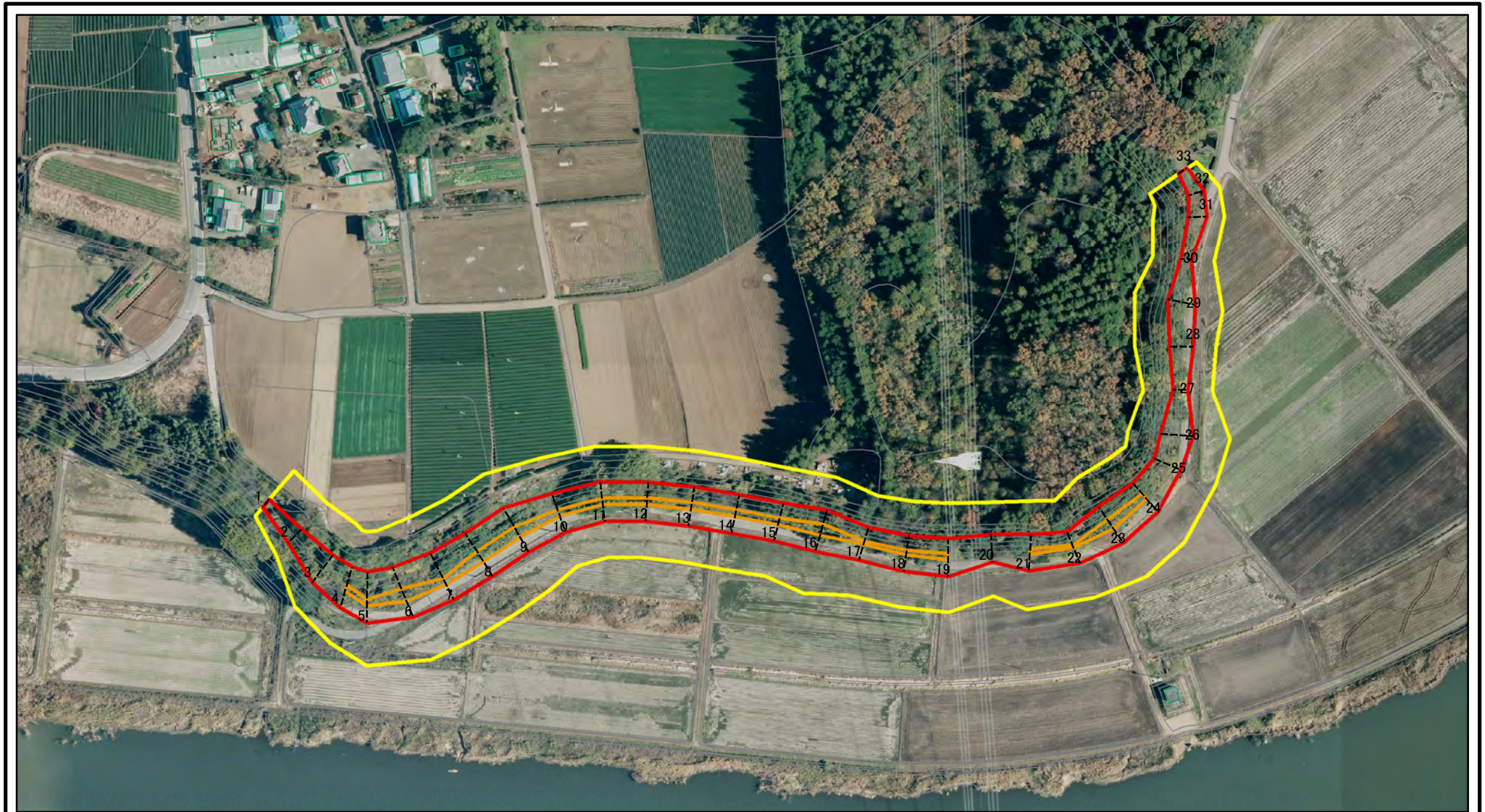
告示年月日

平成28年9月29日

所在地

茨城県つくば市九万坪

土砂災害警戒区域等の指定の公示に係る図書(その2)



図中の数字は横断測線番号を示す

様式-2(急)

土砂災害警戒区域・土砂災害特別警戒区域
区域図(その1)

土砂災害防止法施行令第二条の基準に該当する区域



自然現象
の種類

急傾斜地の崩壊

箇所番号

445-Ⅲ-004

土砂災害防止法
施行令第三条の
基準に該当する
区域



告示番号

茨城県告示第1240号

箇所名

九万坪-2

土砂等の(移動)高さが1m以下の場合、
土砂等の移動による力が100kN/mを超える区域

縮尺

告示年月日

平成28年9月29日

所在地

茨城県つくば市九万坪

1:2,500

