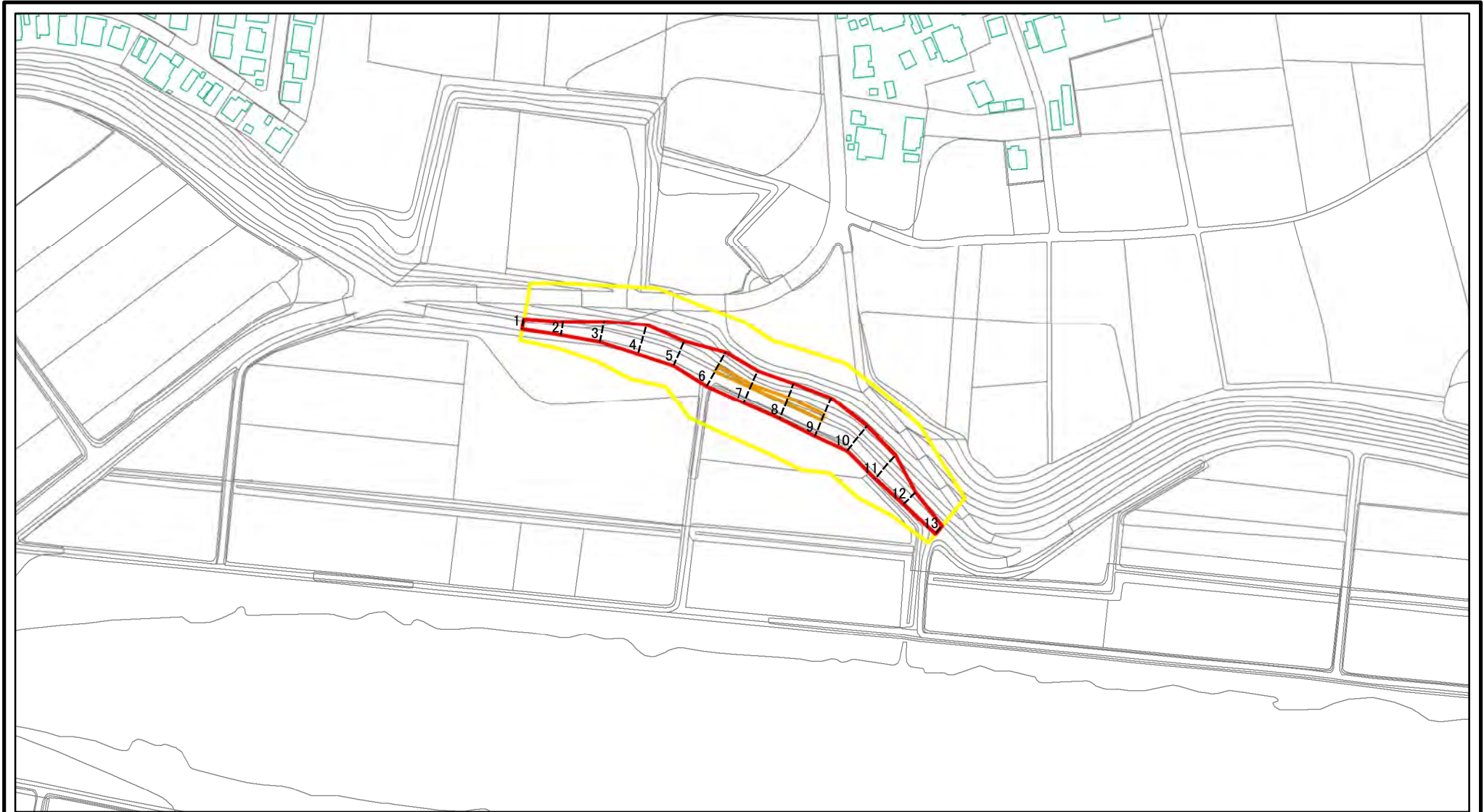


# 土砂災害警戒区域等の指定の公示に係る図書(その2)

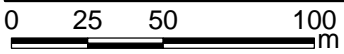
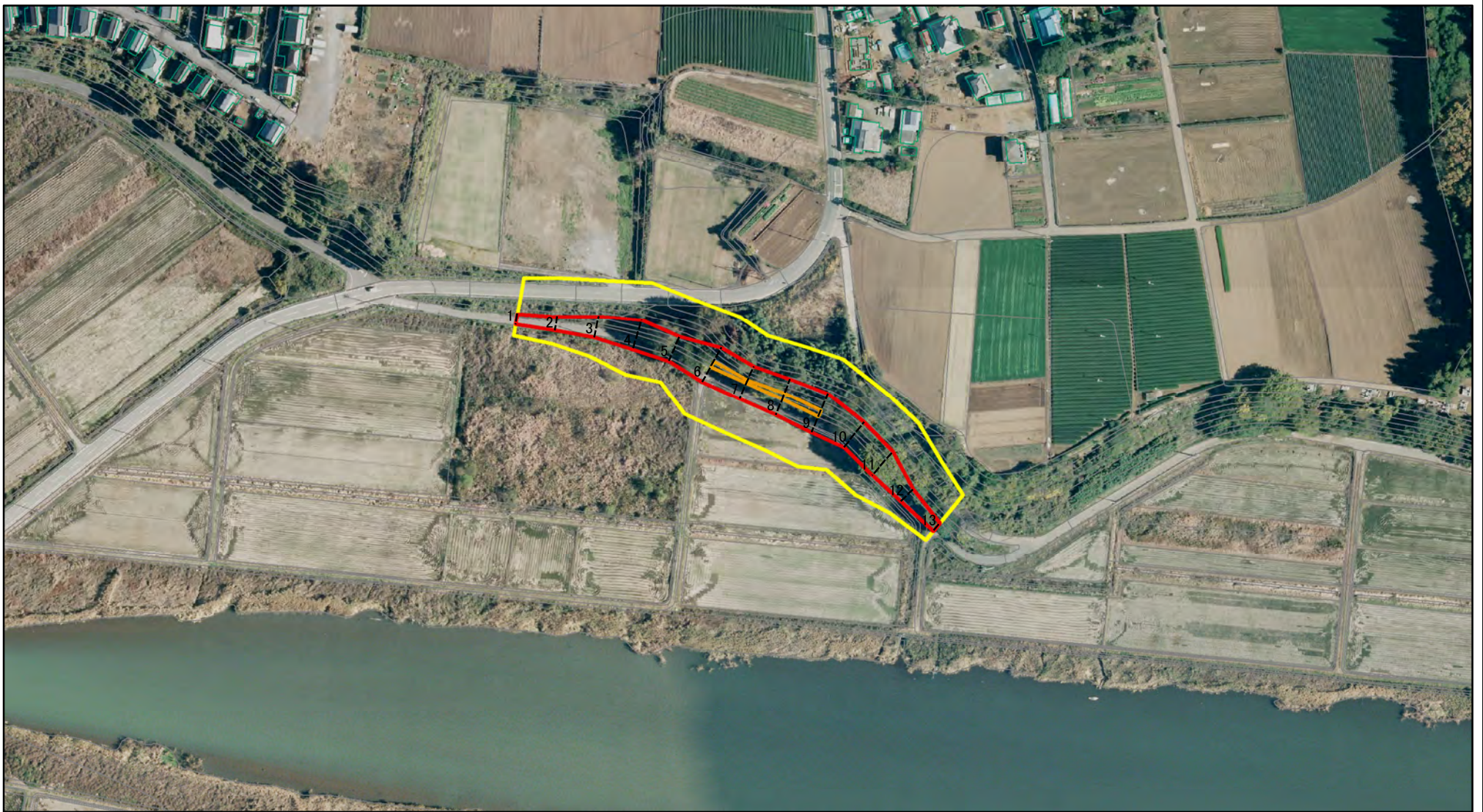


0 25 50 100  
m

図中の数字は横断測線番号を示す

様式-2(急) 土砂災害警戒区域・土砂災害特別警戒区域 区域図(その1)	土砂災害防止法施行令第二条の基準に該当する区域		z 	自然現象の種類	急傾斜地の崩壊	箇所番号	445-Ⅲ-001
	土砂災害防止法施行令第三条の基準に該当する区域			告示番号	茨城県告示第1240号	箇所名	九万坪-1
	土砂等の(移動)高さが1m以下の場合、土砂等の移動による力が100kN/mを超える区域		縮尺	告示年月日	平成28年9月29日	所在地	茨城県つくば市九万坪
	土砂等の堆積の高さが3mを超える区域		1:2,500				
それ以外の区域							

# 土砂災害警戒区域等の指定の公示に係る図書(その2)



図中の数字は横断測線番号を示す

様式-2(急)

土砂災害警戒区域・土砂災害特別警戒区域

区域図(その1)

土砂災害防止法施行令第二条の基準に該当する区域



自然現象の種類

急傾斜地の崩壊

箇所番号

445-Ⅲ-001

土砂災害防止法施行令第三条の基準に該当する区域



縮尺

告示番号

茨城県告示第1240号

箇所名

九万坪-1

それ以外の区域



1:2,500

告示年月日

平成28年9月29日

所在地

茨城県つくば市九万坪