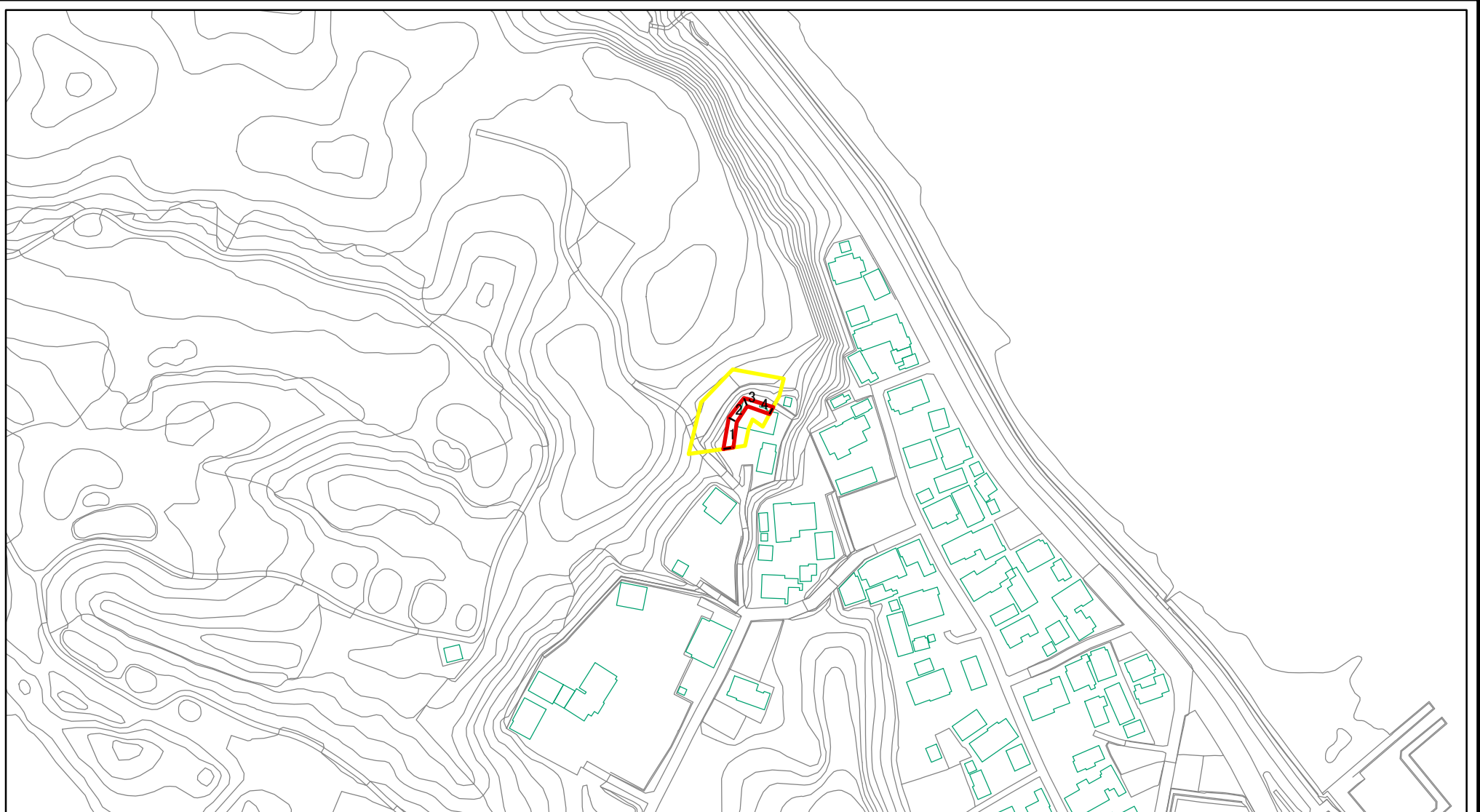


土砂災害警戒区域等の指定の公示に係る図書(その2)



図中の数字は横断測線番号を示す

様式-2(急)

土砂災害警戒区域・土砂災害特別警戒区域
区域図(その1)

土砂災害防止法施行令第二条の基準に該当する区域



土砂災害防止法
施行令第三条の
基準に該当する
区域



土石等の(移動)高さが1m以下の場合、
土石等の移動による力が100kN/mを超える区域
土石等の堆積の高さが3mを超える区域
それ以外の区域



縮尺

1:2,500

自然現象
の種類

告示番号

告示年月日

急傾斜地の崩壊

茨城県告示第202号

平成23年2月21日

箇所番号

箇所名

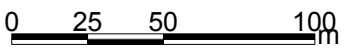
所在地

442-I-001-1

馬掛-1

茨城県稲敷郡美浦村馬掛

土砂災害警戒区域等の指定の公示に係る図書(その2)



図中の数字は横断測線番号を示す

様式-2(急)

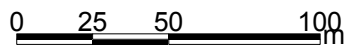
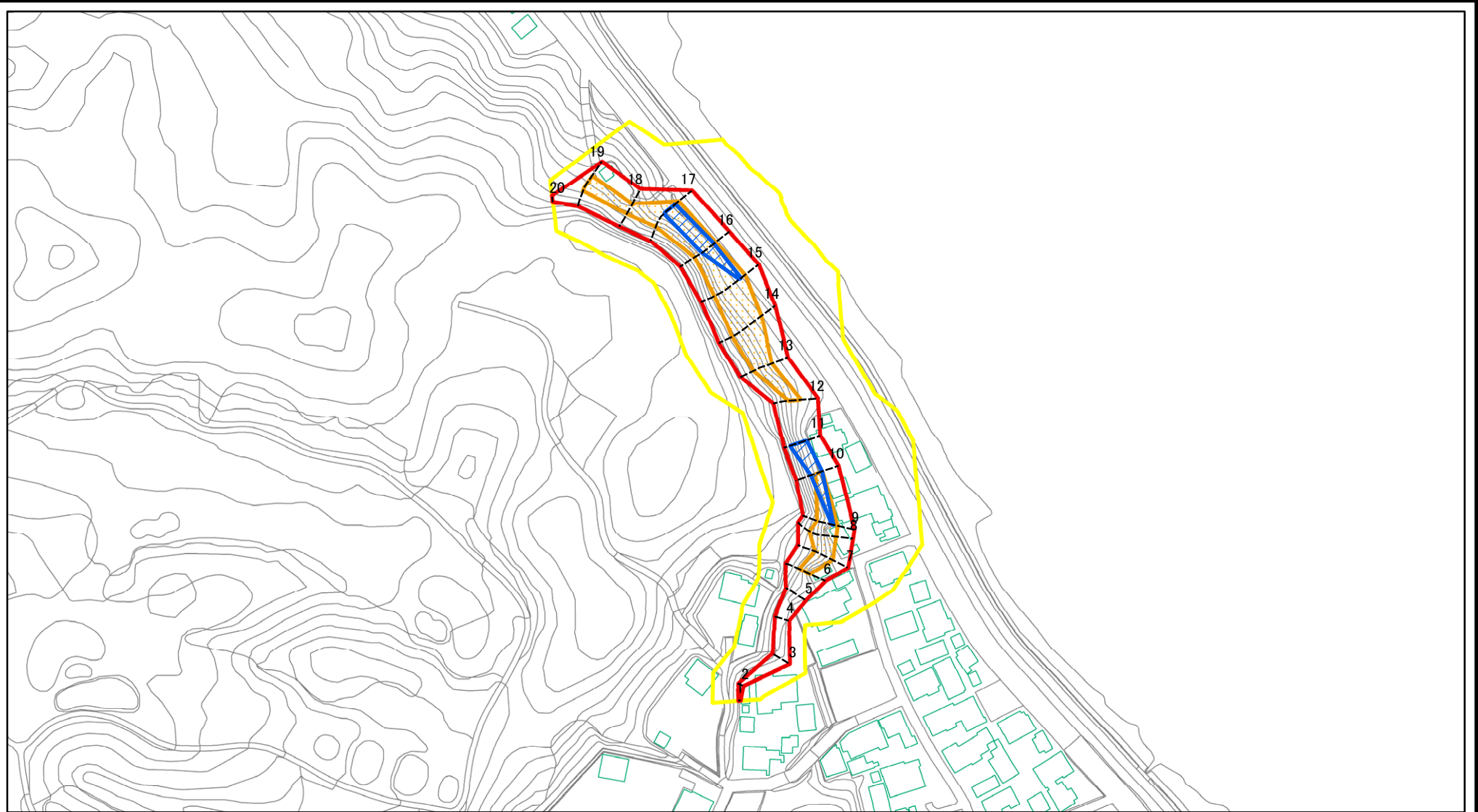
土砂災害警戒区域・土砂災害特別警戒区域
区域図(その1)

土砂災害防止法施行令第二条の基準に該当する区域	
土砂災害防止法施行令第三条の基準に該当する区域	
それ以外の区域	

	N
	縮尺
1:2,500	

自然現象の種類	急傾斜地の崩壊	箇所番号	442-I-001-1
告示番号	茨城県告示第202号	箇所名	馬掛-1
告示年月日	平成23年2月21日	所在地	茨城県稲敷郡美浦村馬掛

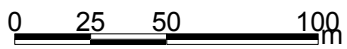
土砂災害警戒区域等の指定の公示に係る図書(その2)



図中の数字は横断測線番号を示す

様式-2(急) 土砂災害警戒区域・土砂災害特別警戒区域 区域図(その1)	土砂災害防止法施行令第二条の基準に該当する区域		N 縮尺 1:2,500	自然現象の種類	急傾斜地の崩壊	箇所番号	442-I-001-2
	土砂災害防止法施行令第三条の基準に該当する区域			告示番号	茨城県告示第202号	箇所名	馬掛-1
	それ以外の区域			告示年月日	平成23年2月21日	所在地	茨城県稲敷郡美浦村馬掛

土砂災害警戒区域等の指定の公示に係る図書(その2)



図中の数字は横断測線番号を示す

様式-2(急)

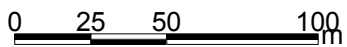
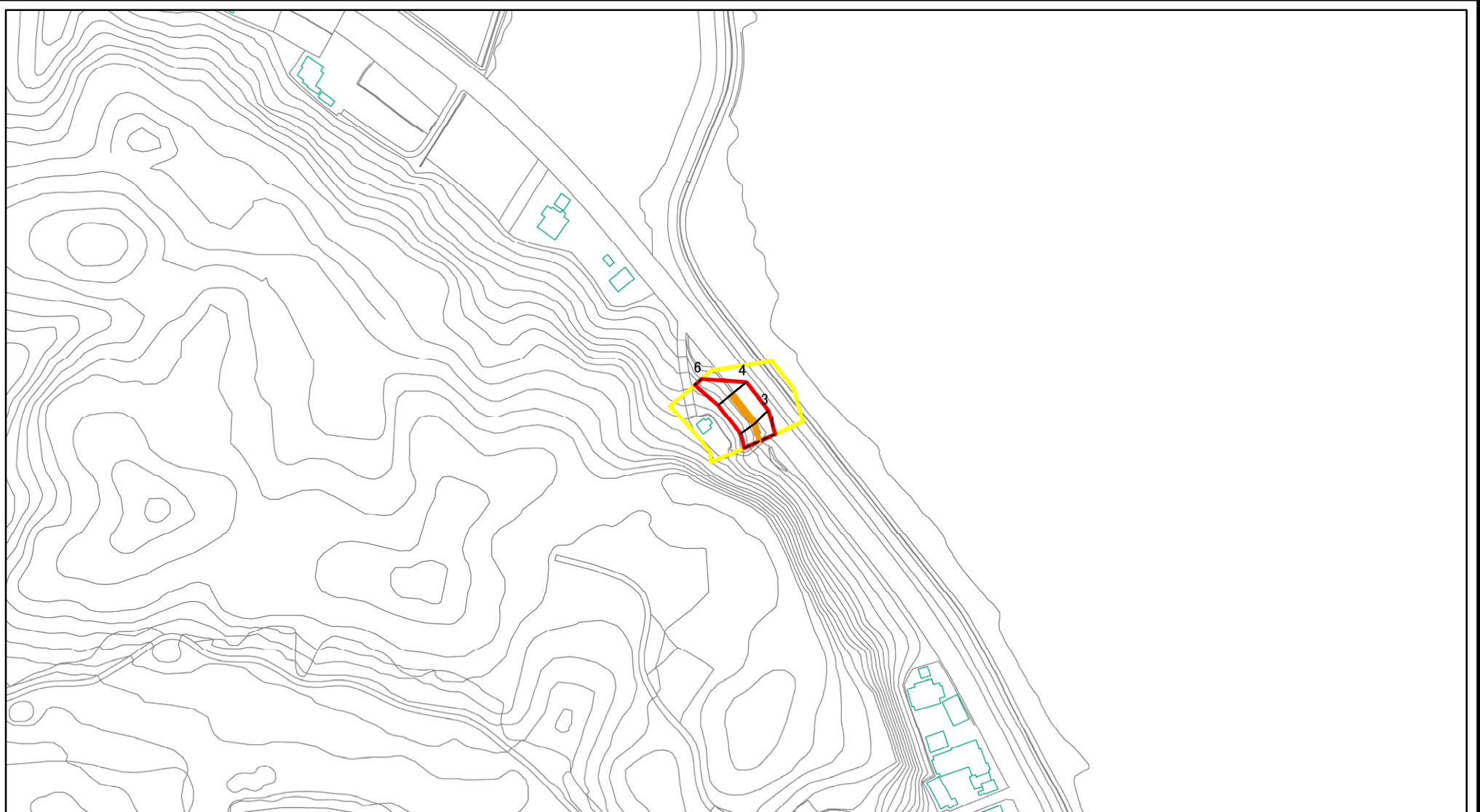
土砂災害警戒区域・土砂災害特別警戒区域
区域図(その1)

土砂災害防止法施行令第二条の基準に該当する区域	
土砂災害防止法施行令第三条の基準に該当する区域	
それ以外の区域	

	縮尺
	1:2,500

自然現象の種類	急傾斜地の崩壊	箇所番号	442-I-001-2
告示番号	茨城県告示第202号	箇所名	馬掛-1
告示年月日	平成23年2月21日	所在地	茨城県稲敷郡美浦村馬掛

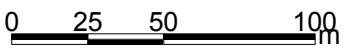
土砂災害警戒区域等の指定の公示に係る図書(その2)



図中の数字は横断測線番号を示す

様式-2(急) 土砂災害警戒区域・土砂災害特別警戒区域 区域図(その1)	土砂災害防止法施行令第二条の基準に該当する区域		N 縮尺 1:2,500	自然現象の種類	急傾斜地の崩壊	箇所番号	442-I-001-3
	土砂災害防止法施行令第三条の基準に該当する区域			告示番号	茨城県告示第202号	箇所名	馬掛-1
	それ以外の区域			告示年月日	平成23年2月21日	所在地	茨城県稲敷郡美浦村馬掛

土砂災害警戒区域等の指定の公示に係る図書(その2)



図中の数字は横断測線番号を示す

様式-2(急) 土砂災害警戒区域・土砂災害特別警戒区域 区域図(その1)	土砂災害防止法施行令第二条の基準に該当する区域		N 縮尺 1:2,500	自然現象の種類	急傾斜地の崩壊	箇所番号	442-I-001-3
	土砂災害防止法施行令第三条の基準に該当する区域			告示番号	茨城県告示第202号	箇所名	馬掛-1
	土砂等の(移動)高さが1m以下の場合、土砂等の移動による力が100kN/mを超える区域		告示年月日	平成23年2月21日	所在地	茨城県稲敷郡美浦村馬掛	
	土砂等の堆積の高さが3mを超える区域						
それ以外の区域							