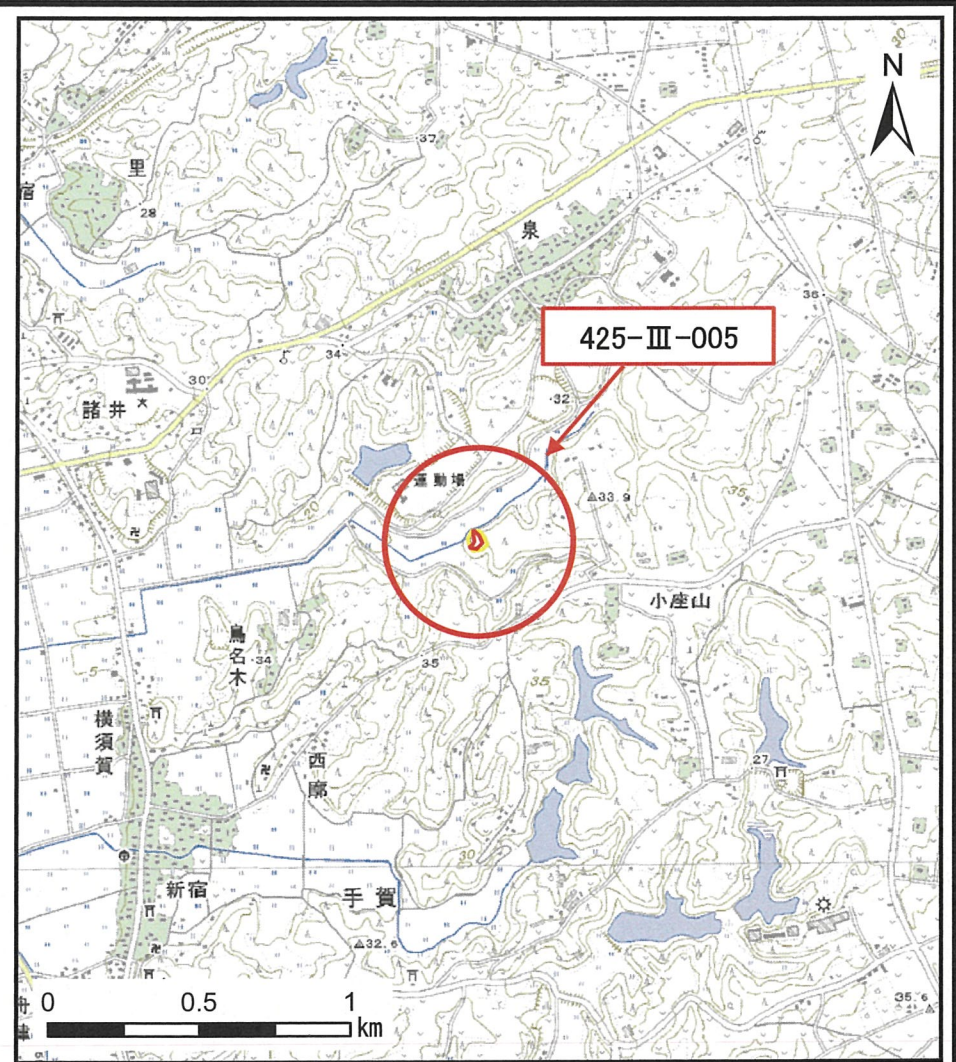


# 土砂災害警戒区域等の指定の公示に係る図書(その1)



(1/200,000)



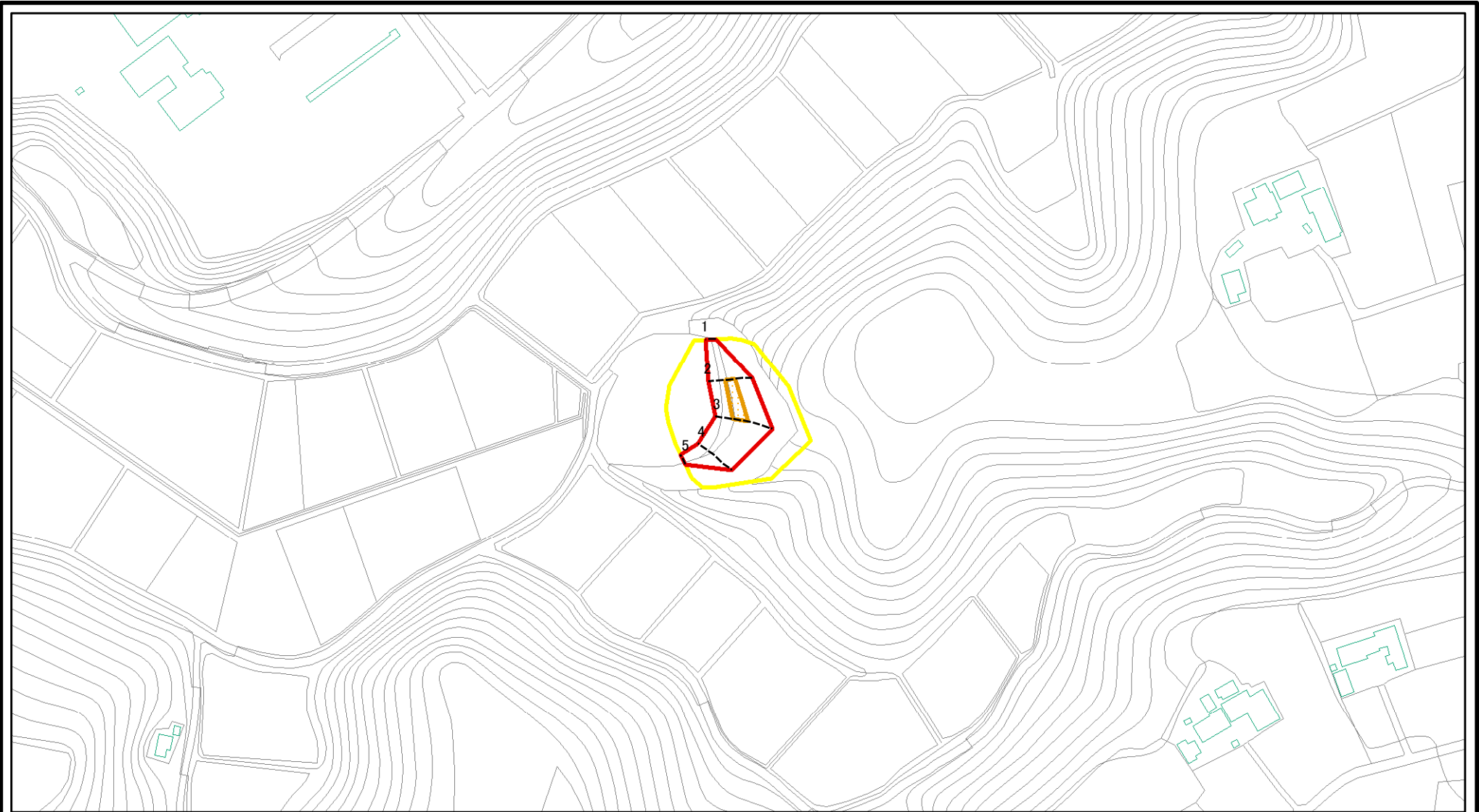
(1/25,000)

様式-1(急)  
土砂災害警戒区域・土砂災害特別警戒区域  
位置図

自然現象の種類	急傾斜地の崩壊
箇所番号	425-III-005
箇所名	手賀a
所在地	茨城県行方市手賀



# 土砂災害警戒区域等の指定の公示に係る図書(その2)

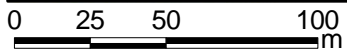
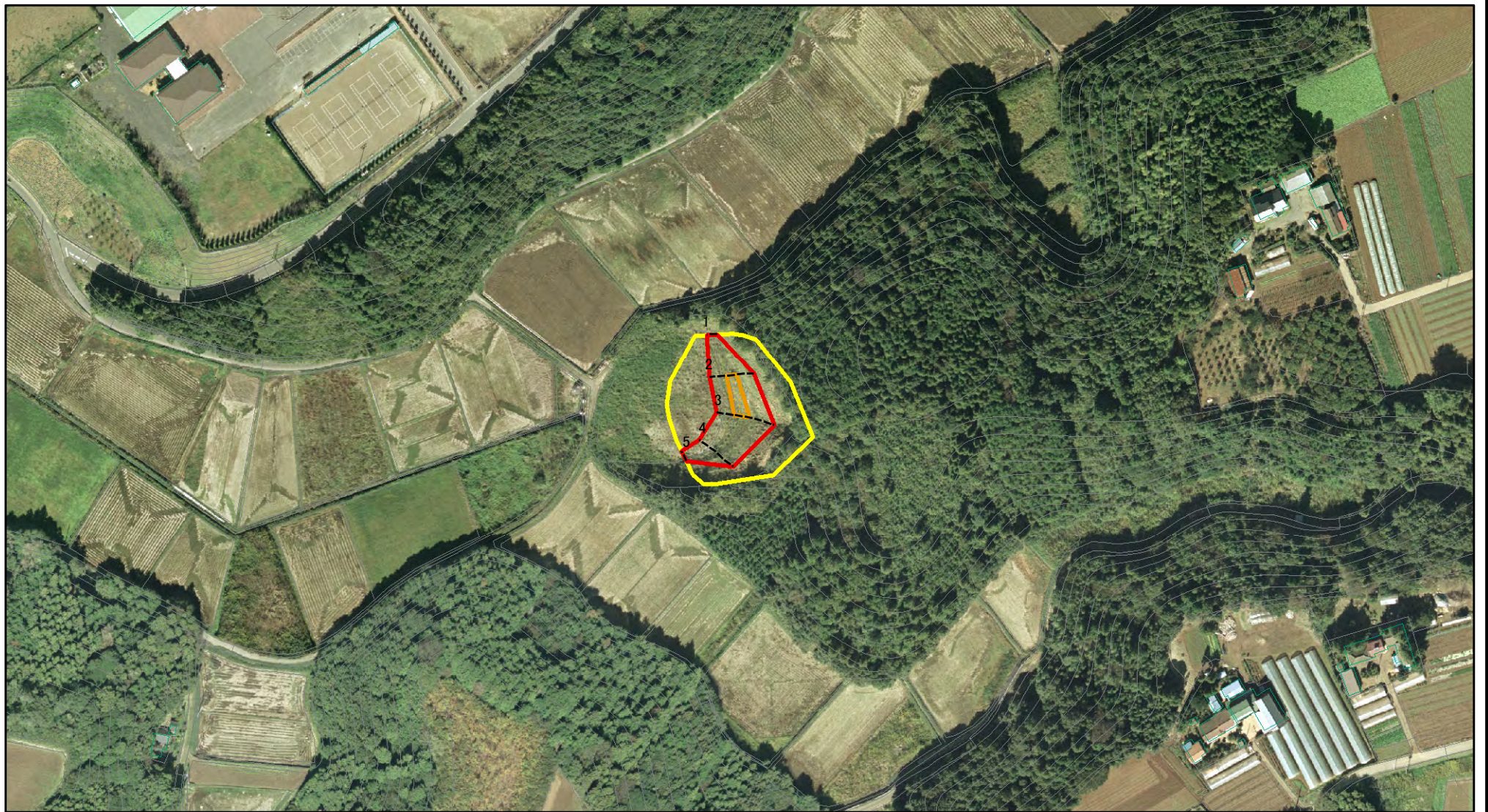


図中の数字は横断測線番号を示す

<b>様式-2(急)</b> 土砂災害警戒区域・土砂災害特別警戒区域 区域図(その1)	土砂災害防止法施行令第二条の基準に該当する区域		N 縮尺 1:2,500	自然現象の種類	急傾斜地の崩壊	箇所番号	425-III-005
	土砂災害防止法施行令第三条の基準に該当する区域			告示番号	茨城県告示第250号	箇所名	手賀a
	それ以外の区域			告示年月日	平成26年3月13日	所在地	茨城県行方市手賀



# 土砂災害警戒区域等の指定の公示に係る図書(その3)



図中の数字は横断測線番号を示す

様式-3(急)

土砂災害警戒区域・土砂災害特別警戒区域  
区域図(その2)

土砂災害防止法施行令第二条の基準に該当する区域	
土砂災害防止法施行令第三条の基準に該当する区域	
土砂等の(移動)高さが1m以下の場合、土砂等の移動による力が100kN/mを超える区域	
土砂等の堆積の高さが3mを超える区域	
それ以外の区域	

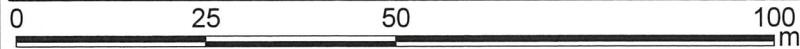
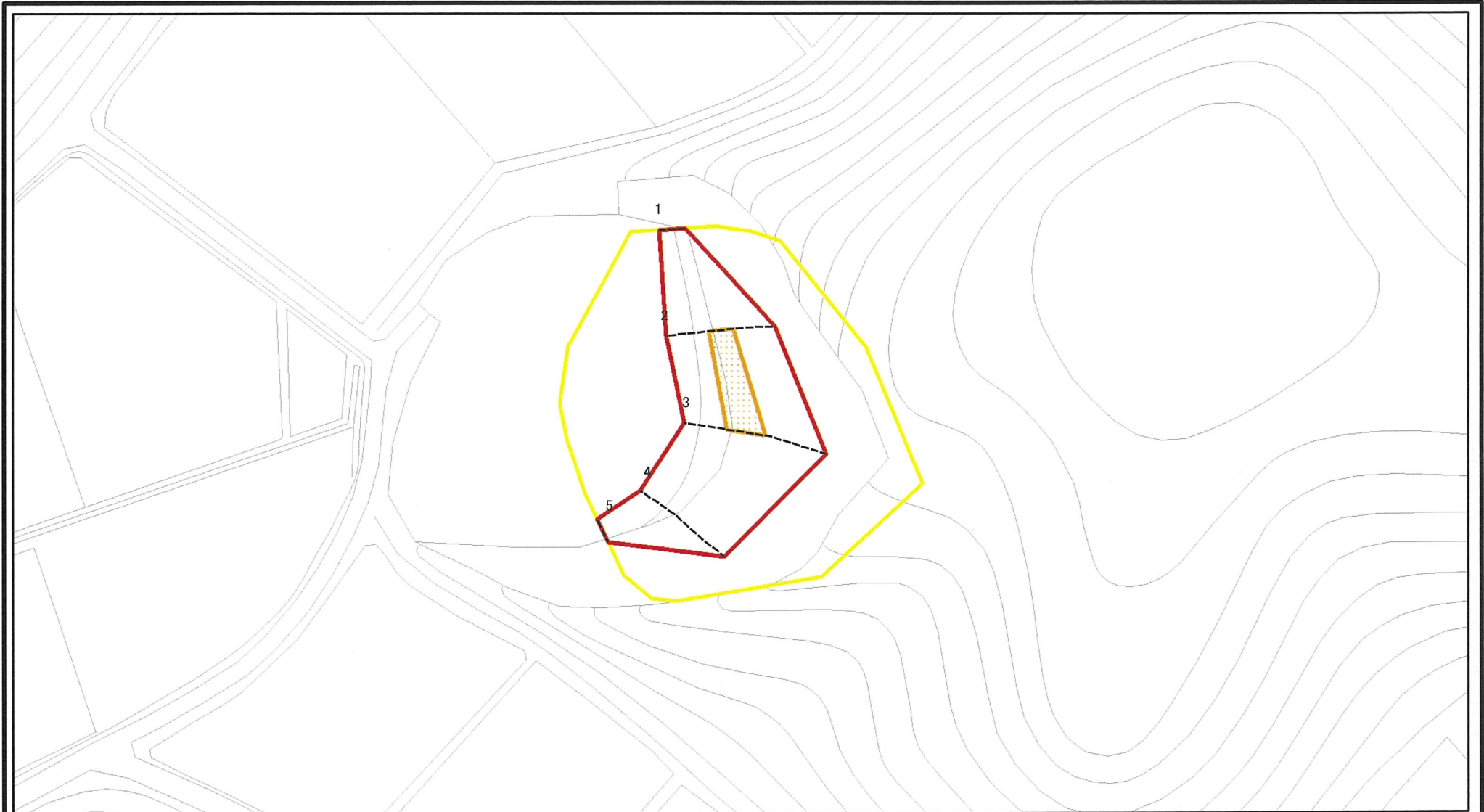


縮尺  
1:2,500

自然現象の種類	急傾斜地の崩壊	箇所番号	425-Ⅲ-005
告示番号	茨城県告示第250号	箇所名	手賀a
告示年月日	平成26年3月13日	所在地	茨城県行方市手賀



# 土砂災害警戒区域等の指定の公示に係る図書(その3)

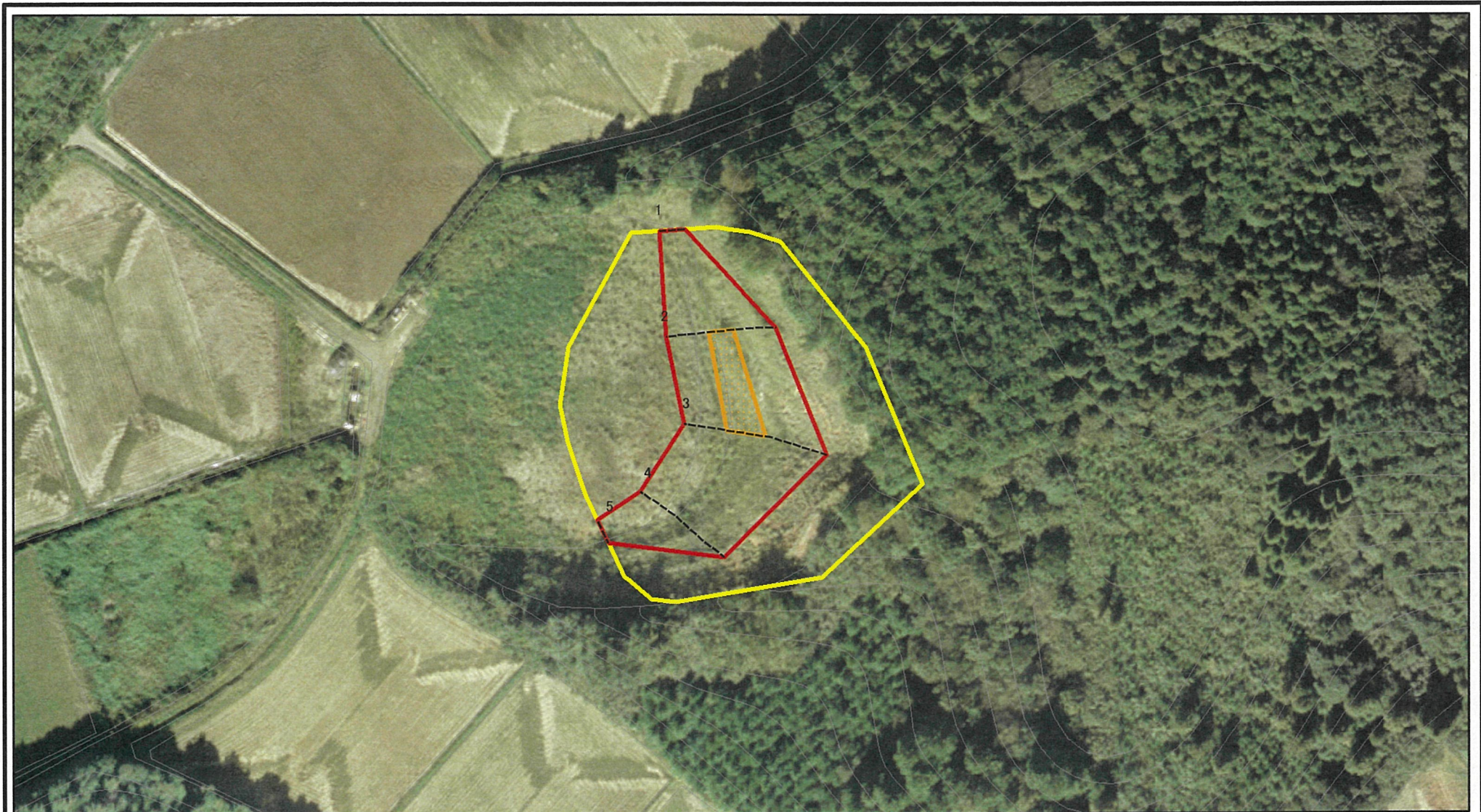


図中の数字は横断測線番号を示す

<b>様式-3(急)</b> 土砂災害警戒区域・土砂災害特別警戒区域 区域図(その2)	土砂災害防止法施行令第二条の基準に該当する区域		N 縮尺 1:1,000	自然現象の種類	急傾斜地の崩壊	箇所番号	425-Ⅲ-005
	土砂災害防止法施行令第三条の基準に該当する区域			告示番号	茨城県告示第250号	箇所名	手賀a
	土砂等の(移動)高さが1m以下の場合、土砂等の移動による力が100kN/mを超える区域		告示年月日	平成26年3月13日	所在地	茨城県行方市手賀	
	土砂等の堆積の高さが3mを超える区域						
それ以外の区域							



# 土砂災害警戒区域等の指定の公示に係る図書(その3)



図中の数字は横断測線番号を示す

<b>様式-3(急)</b> 土砂災害警戒区域・土砂災害特別警戒区域 区域図(その2)	土砂災害防止法施行令第二条の基準に該当する区域		N 縮尺 1:1,000	自然現象の種類	急傾斜地の崩壊	箇所番号	425-Ⅲ-005
	土砂災害防止法施行令第三条の基準に該当する区域			告示番号	茨城県告示第250号	箇所名	手賀a
	土砂等の(移動)高さが1m以下の場合、土砂等の移動による力が100kN/mを超える区域			告示年月日	平成26年3月13日	所在地	茨城県行方市手賀
	土砂等の堆積の高さが3mを超える区域						
	それ以外の区域						