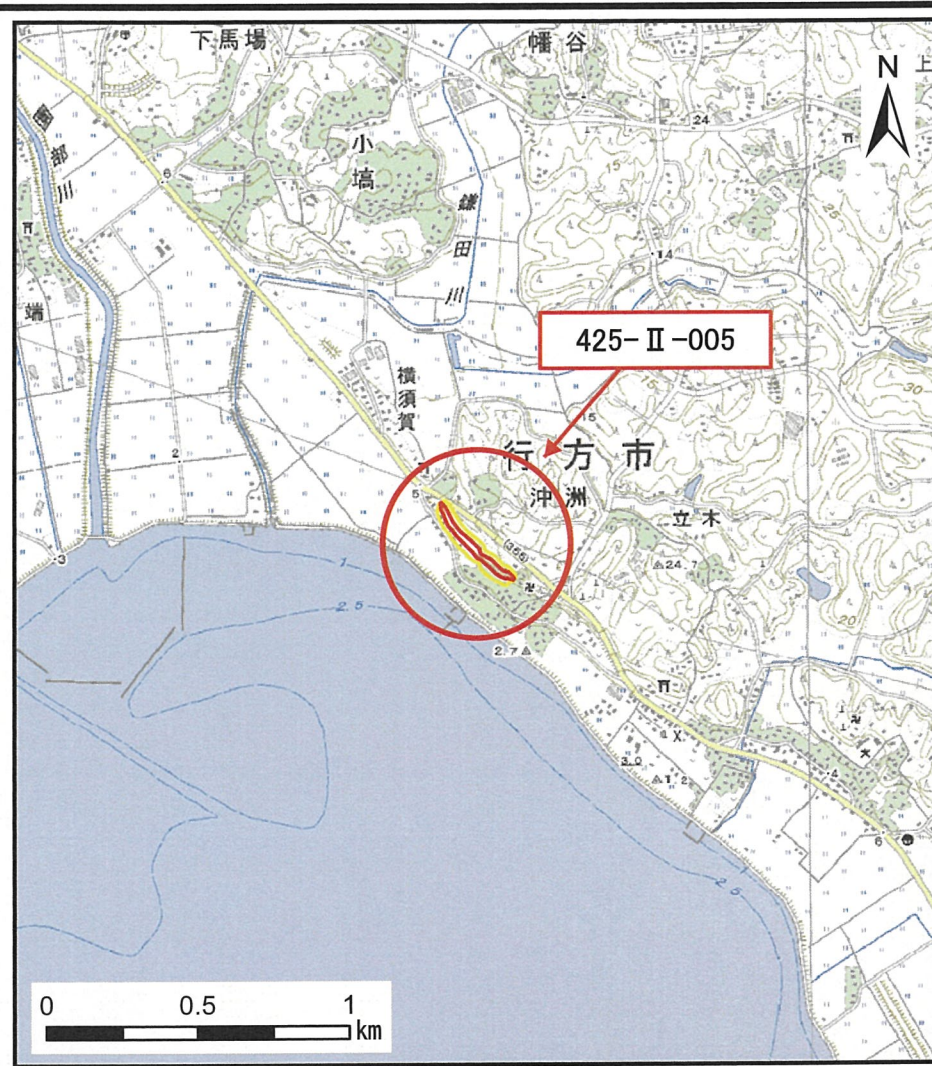


# 土砂災害警戒区域等の指定の公示に係る図書(その1)



(1/200,000)



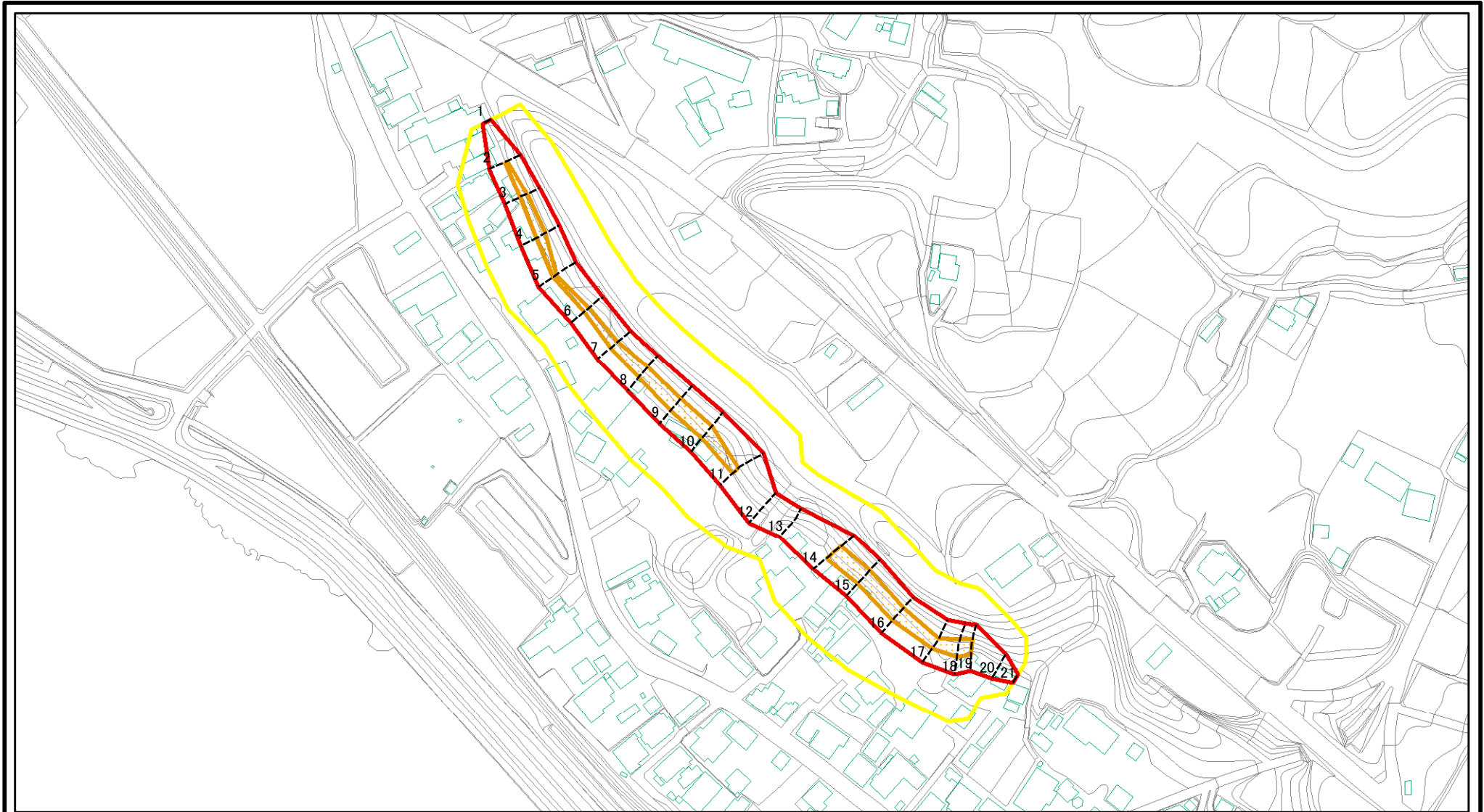
(1/25,000)

様式-1(急) 土砂災害警戒区域・土砂災害特別警戒区域 位置図	自然現象の種類	急傾斜地の崩壊
	箇所番号	425-II-005
	箇所名	沖洲A
	所在地	茨城県行方市沖洲

この地図は、国土地理院長の承認を得て、同院発行の数値地図20000(地図画像)及び数値地図25000(地図画像)を複製したものである。(承認番号 平24情複、第726号)



# 土砂災害警戒区域等の指定の公示に係る図書(その2)



図中の数字は横断測線番号を示す

様式-2(急)

土砂災害警戒区域・土砂災害特別警戒区域  
区域図(その1)

土砂災害防止法施行令第二条の基準に該当する区域



自然現象の種類

急傾斜地の崩壊

箇所番号

425-II-005

土砂災害防止法  
施行令第三条の  
基準に該当する  
区域



告示番号

茨城県告示第250号

箇所名

沖洲A

土砂等の(移動)高さが1m以下の場合、  
土砂等の移動による力が100kN/mを超える区域



縮尺

告示年月日

平成26年3月13日

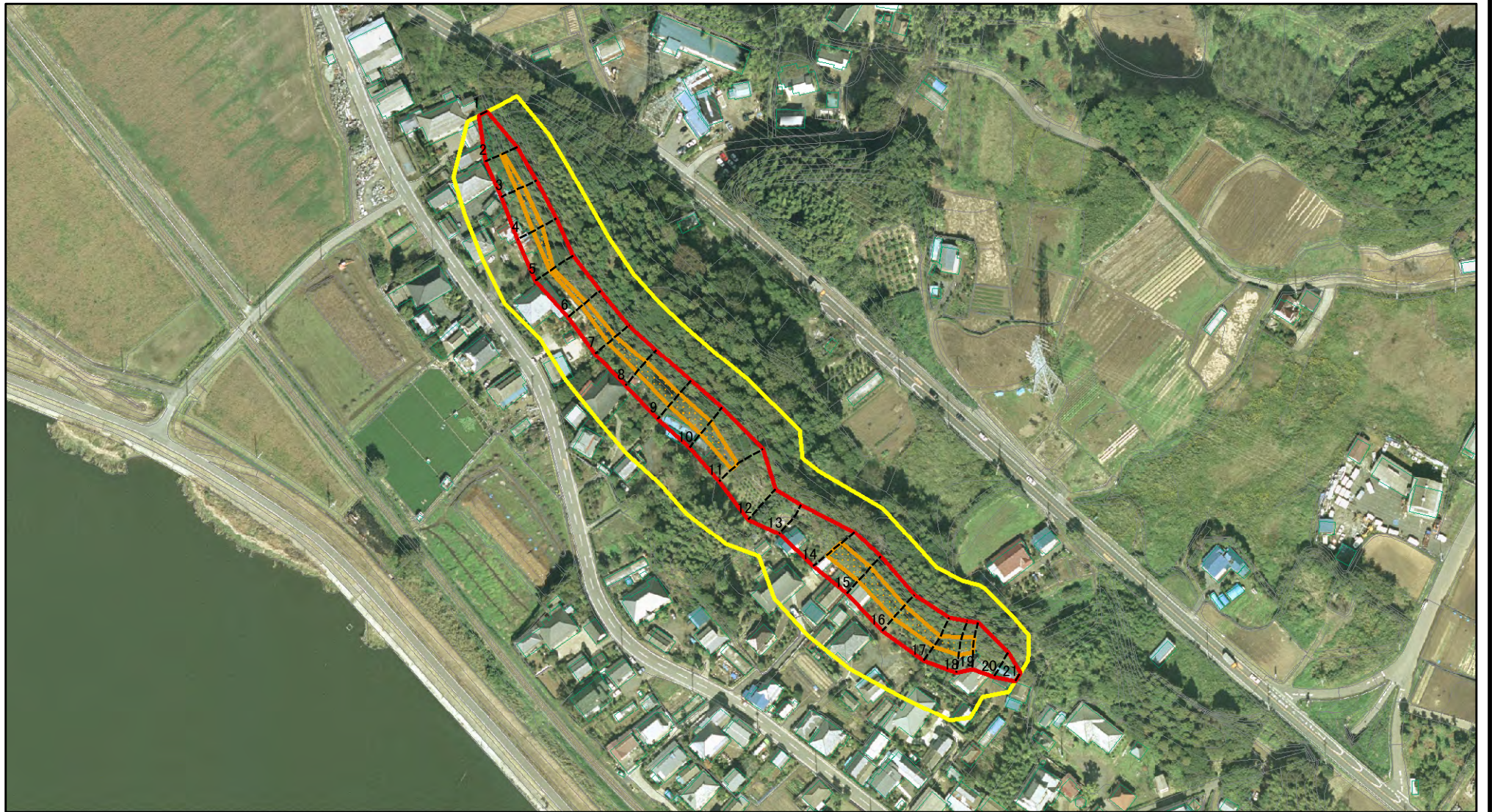
所在地

茨城県行方市沖洲

1:2,500



# 土砂災害警戒区域等の指定の公示に係る図書(その3)



図中の数字は横断測線番号を示す

様式-3(急)

土砂災害警戒区域・土砂災害特別警戒区域  
区域図(その2)

土砂災害防止法施行令第二条の基準に該当する区域	
土砂災害防止法施行令第三条の基準に該当する区域	
それ以外の区域	

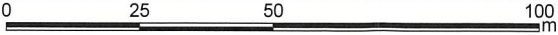
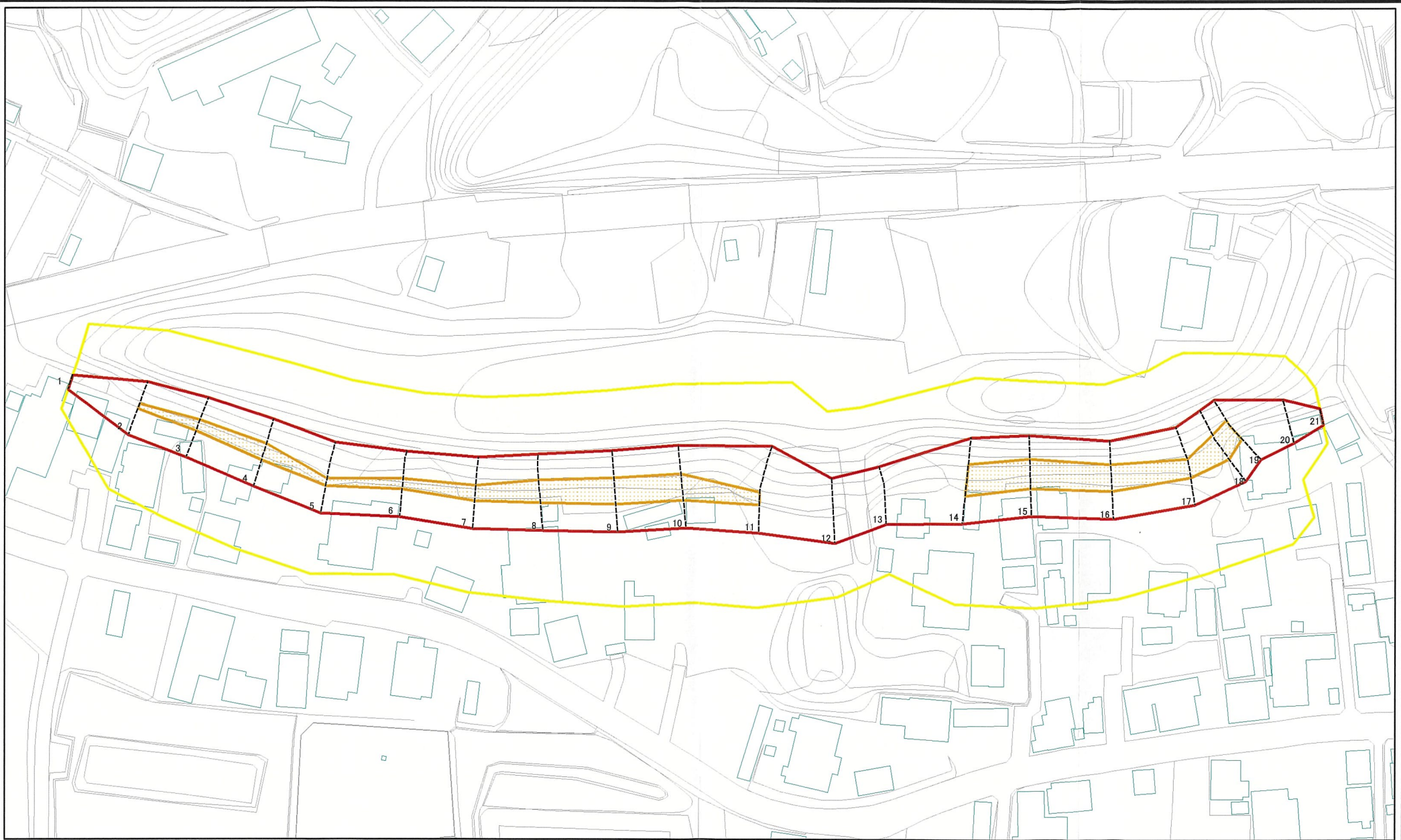
	縮尺
	1:2,500

自然現象の種類	急傾斜地の崩壊
告示番号	茨城県告示第250号
告示年月日	平成26年3月13日

箇所番号	425-II-005
箇所名	沖洲A
所在地	茨城県行方市沖洲



土砂災害警戒区域等の指定の公示に係る図書(その3)



図中の数字は横断測線番号を示す

様式-3(急)  
土砂災害警戒区域・土砂災害特別警戒区域  
区域図(その2)

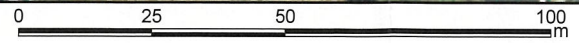
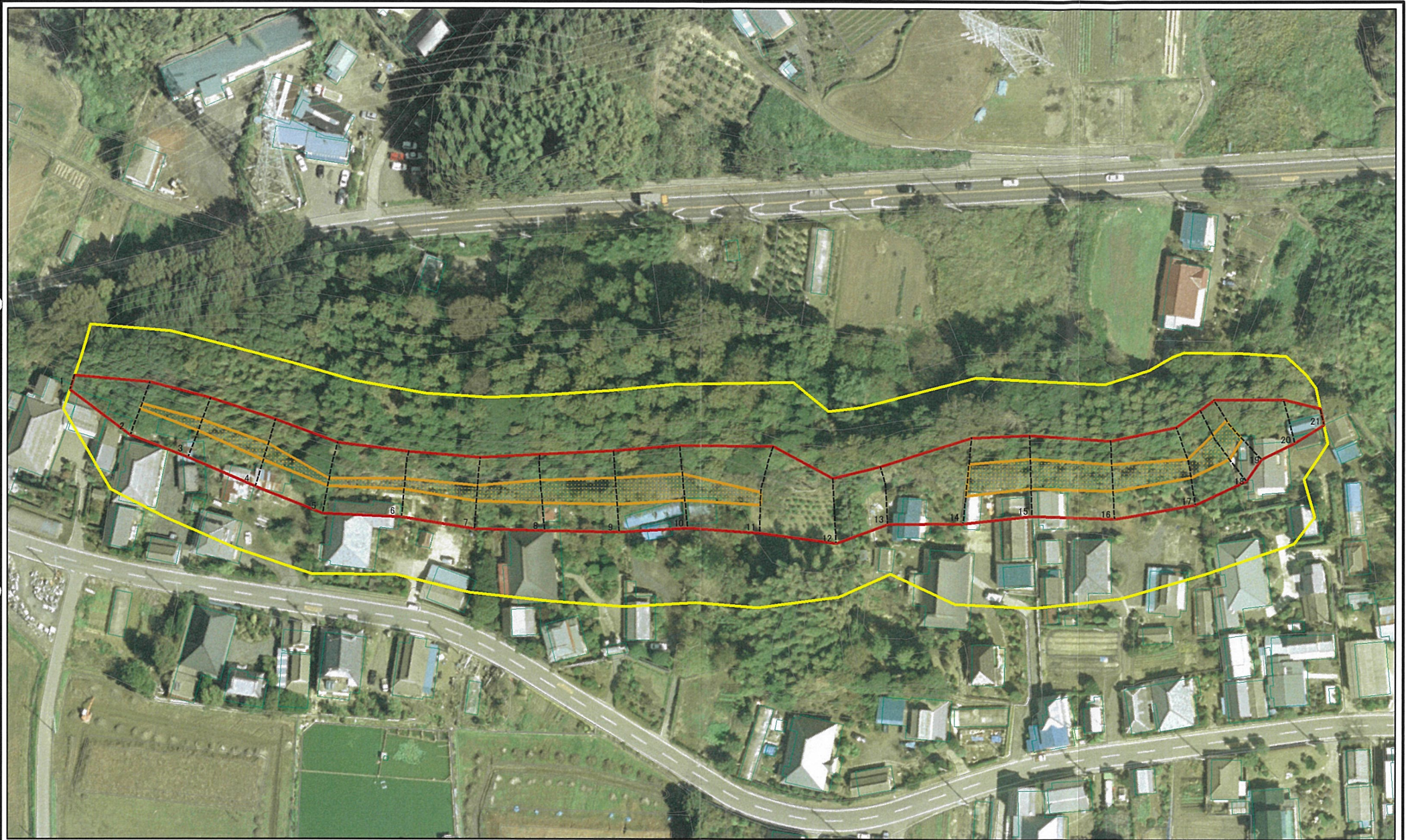
土砂災害防止法施行令第二条の基準に該当する区域	
土砂災害防止法施行令第三条の基準に該当する区域	
土砂災害防止法施行令第三条の基準に該当する区域	
それ以外の区域	

縮尺	1:1,000
----	---------

自然現象の種類	急傾斜地の崩壊	箇所番号	425-II-005
告示番号	茨城県告示第250号	箇所名	沖洲A
告示年月日	平成26年3月13日	所在地	茨城県行方市沖洲



# 土砂災害警戒区域等の指定の公示に係る図書(その3)



図中の数字は横断測線番号を示す

<b>様式-3(急)</b> 土砂災害警戒区域・土砂災害特別警戒区域 区域図(その2)	土砂災害防止法施行令第2条の基準に該当する区域		 自然現象の種類 急傾斜地の崩壊	箇所番号	425-II-005	
	土砂災害防止法施行令第3条の基準に該当する区域			告示番号	茨城県告示第250号	箇所名 沖洲A
	土砂等の(移動)高さが1m以下の場合 土砂等の移動による力が100kN/m <sup>2</sup> を超える区域		縮尺 1:1,000	告示年月日 平成26年3月13日	所在地 茨城県行方市沖洲	
	土砂等の堆積の高さが3mを超える区域					
それ以外の区域						