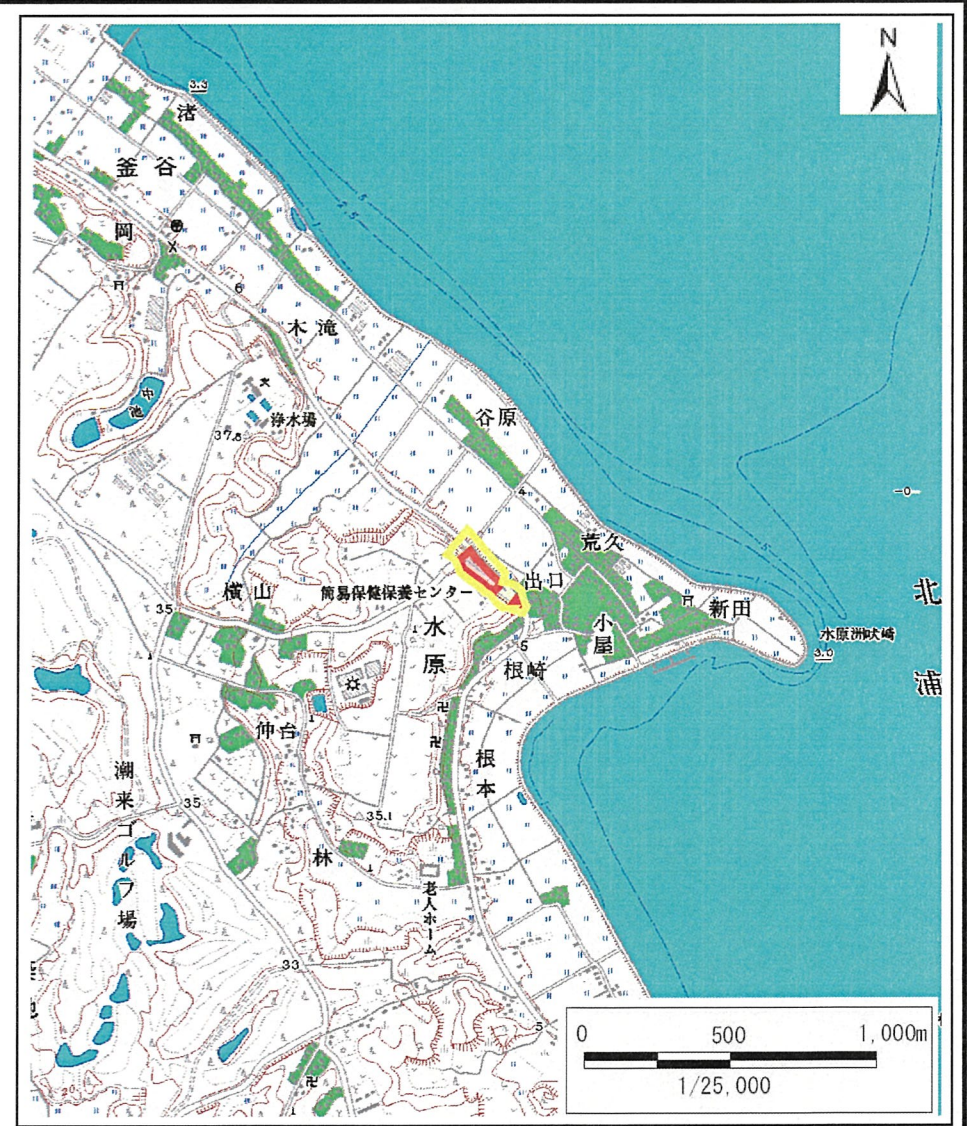


土砂災害警戒区域等の指定の公示に係る図書(その1)



(1/200,000)



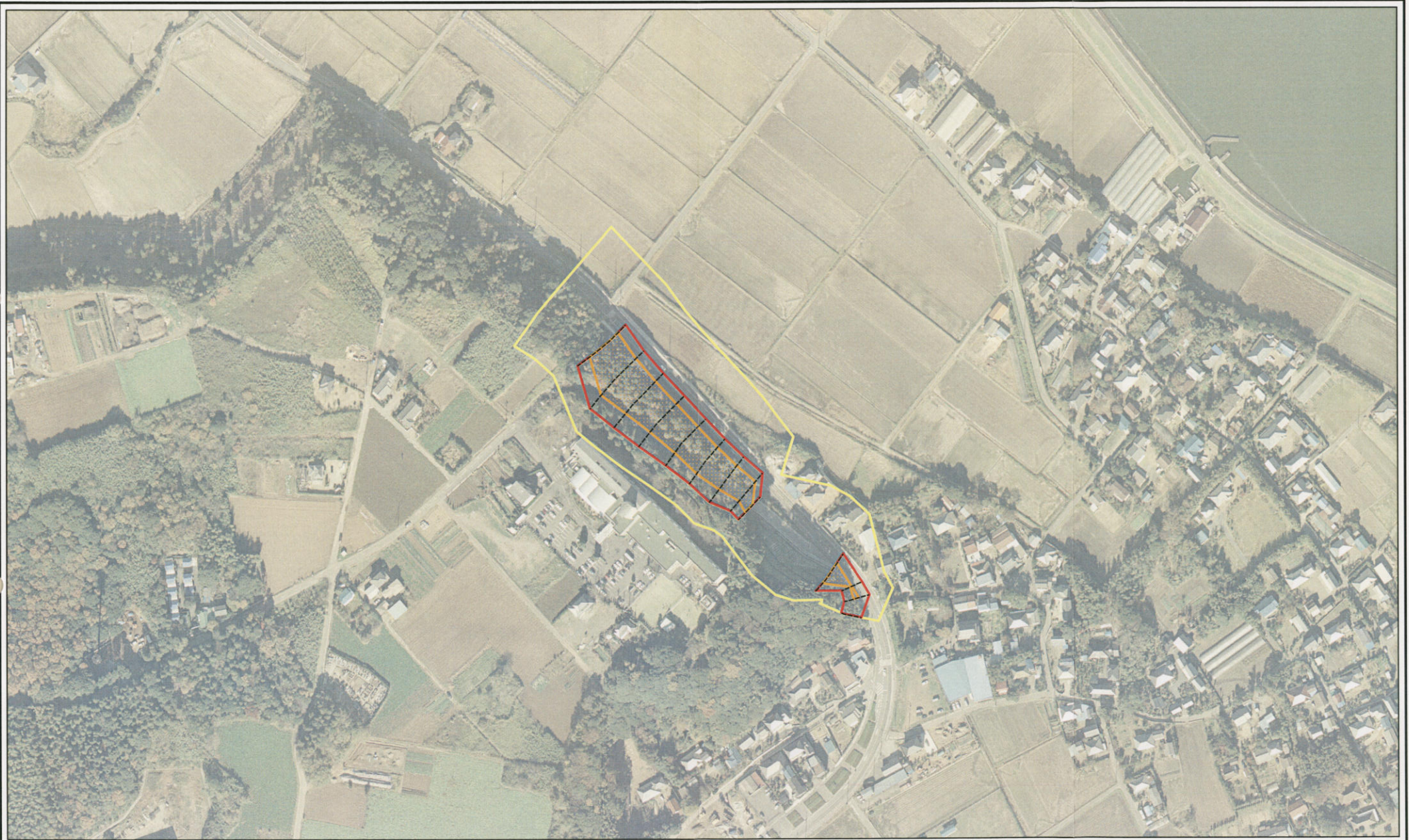
(1/25,000)

様式-1(急)
土砂災害警戒区域・土砂災害特別警戒区域
位置図

自然現象の種類	急傾斜地の崩壊
箇所番号	423-I-010
箇所名	根崎
所在地	潮来市水原根崎

この地図は、国土地理院の承認を得て、同院発行の20万分の1・2万5千分の1の地形図を複製したものである。(認証番号 平 中複 第 号・認証番号 平 中複 第 号)

土砂災害警戒区域等の指定の公示に係る図書(その2)



0 25 50 100
m

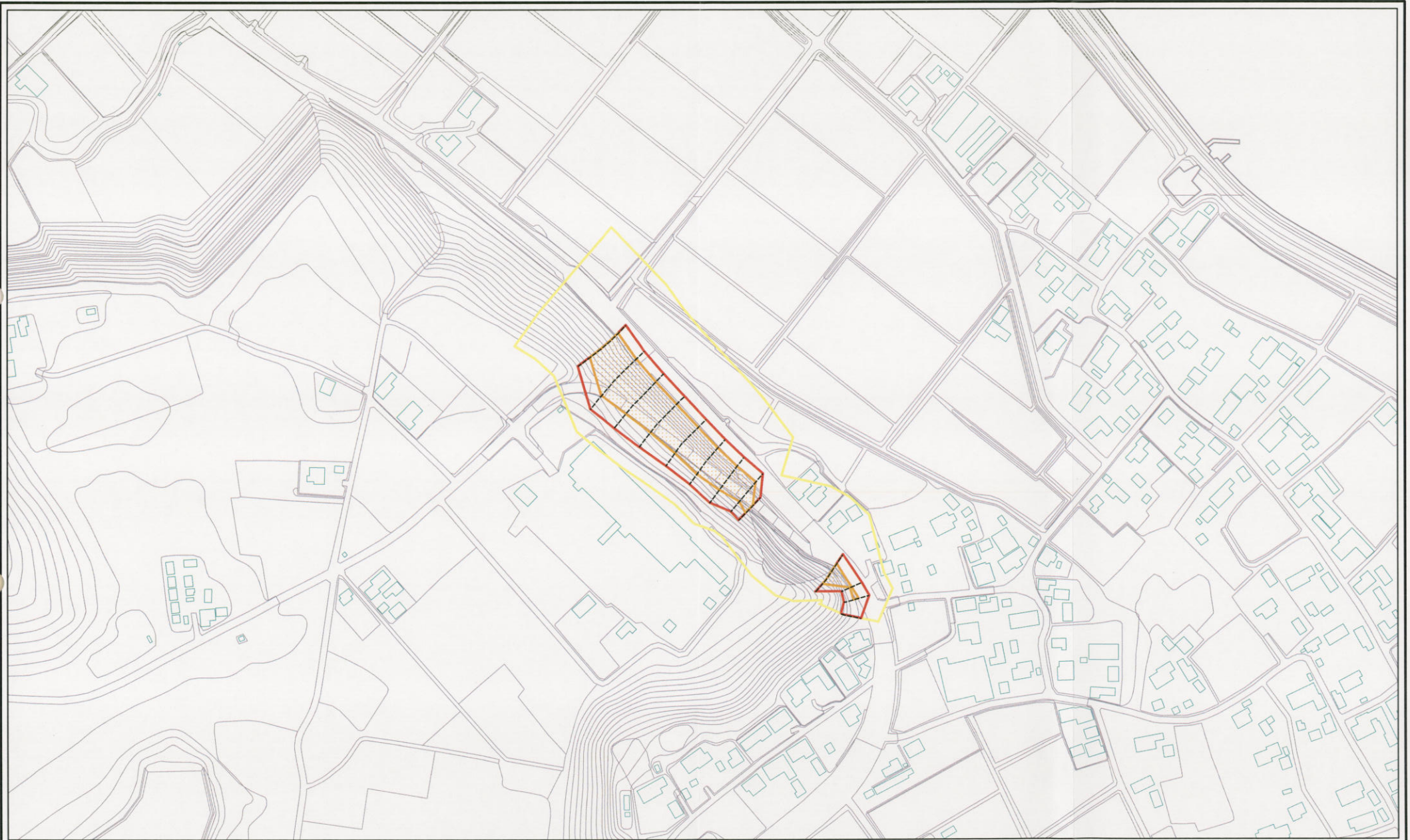
様式-2(急)
土砂災害警戒区域・土砂災害特別警戒区域
区域図(その1)

土砂災害防止法施行令第二条の基準に該当する区域	
土砂災害防止法施行令第三条の基準に該当する区域	
それ以外の区域	

N
縮尺
1:2,500

自然現象の種類	急傾斜地の崩壊	箇所番号	423-I-010
告示番号	茨城県告示第1493号	箇所名	根崎
告示年月日	平成19年12月13日	所在地	潮来市水原根崎

土砂災害警戒区域等の指定の公示に係る図書(その2)



0 25 50 100
m

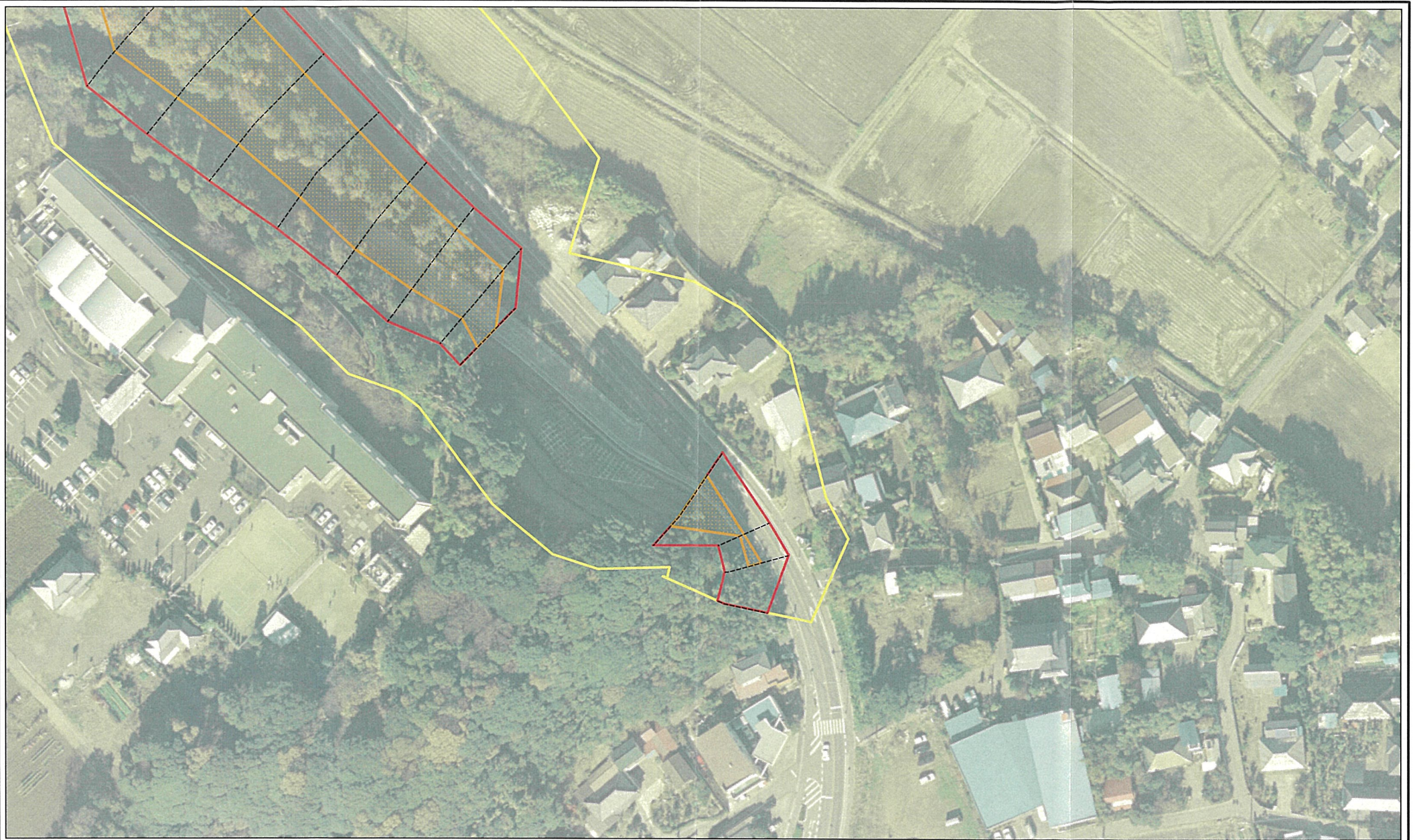
様式-2(急)
土砂災害警戒区域・土砂災害特別警戒区域
区域図(その1)

土砂災害防止法施行令第二条の基準に該当する区域	
土砂災害防止法施行令第三条の基準に該当する区域	
それ以外の区域	

N
縮尺
1:2,500

自然現象の種類	急傾斜地の崩壊	箇所番号	423-I-010
告示番号	茨城県告示第1493号	箇所名	根崎
告示年月日	平成19年12月13日	所在地	潮来市水原根崎

土砂災害警戒区域等の指定の公示に係る図書(その2-1)



0 25 50 100m

様式-2-1(急)
土砂災害警戒区域・土砂災害特別警戒区域
区域図(その2)

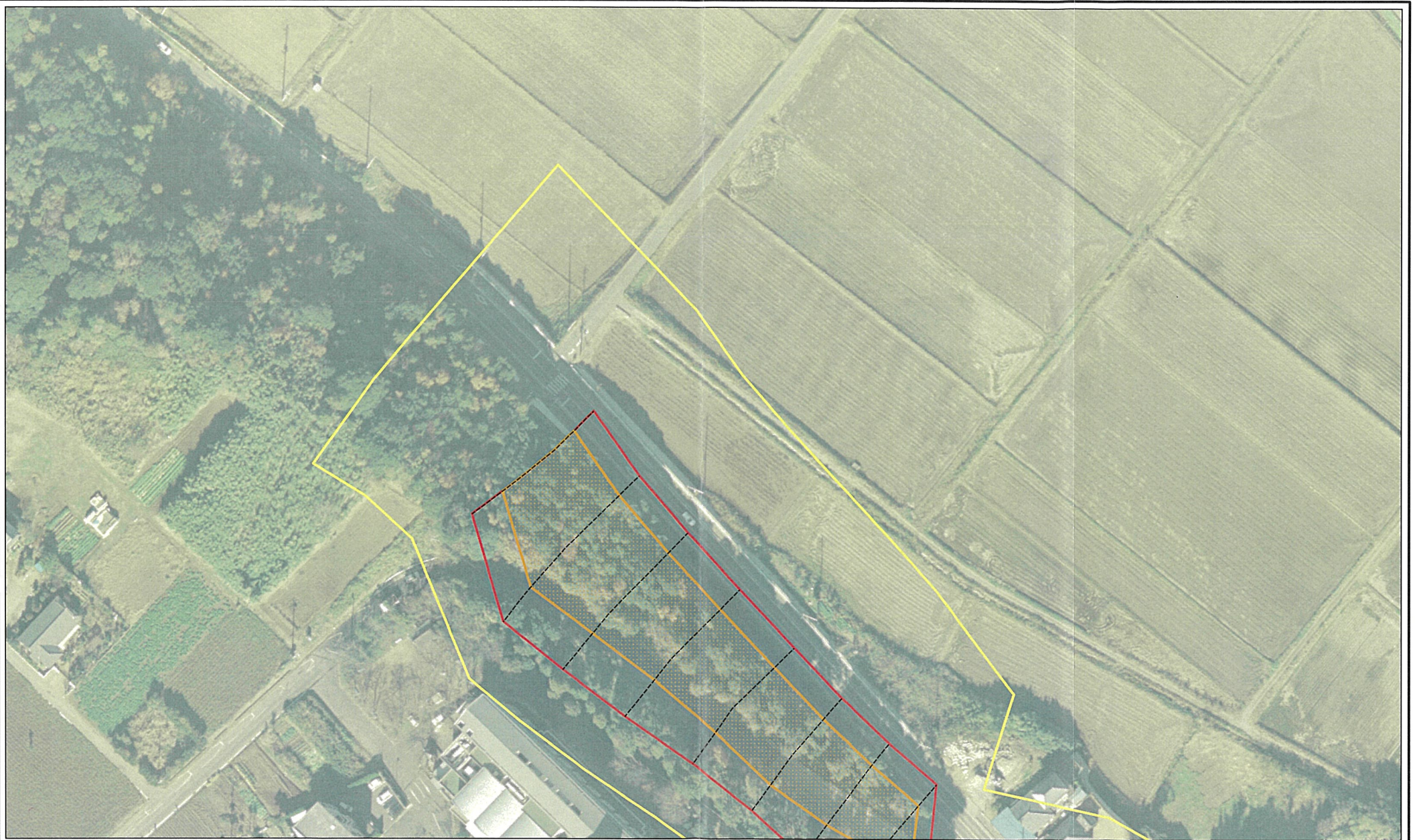
土砂災害防止法施行令第二条の基準に該当する区域	
土砂災害防止法施行令第三条の基準に該当する区域	
それ以外の区域	

縮尺	1:1,000
----	---------



自然現象の種類	急傾斜地の崩壊	箇所番号	423-I-010
告示番号	茨城県告示第1493号	箇所名	根崎
告示年月日	平成19年12月13日	所在地	潮来市水原根崎

土砂災害警戒区域等の指定の公示に係る図書(その2-1)



0 25 50 100m

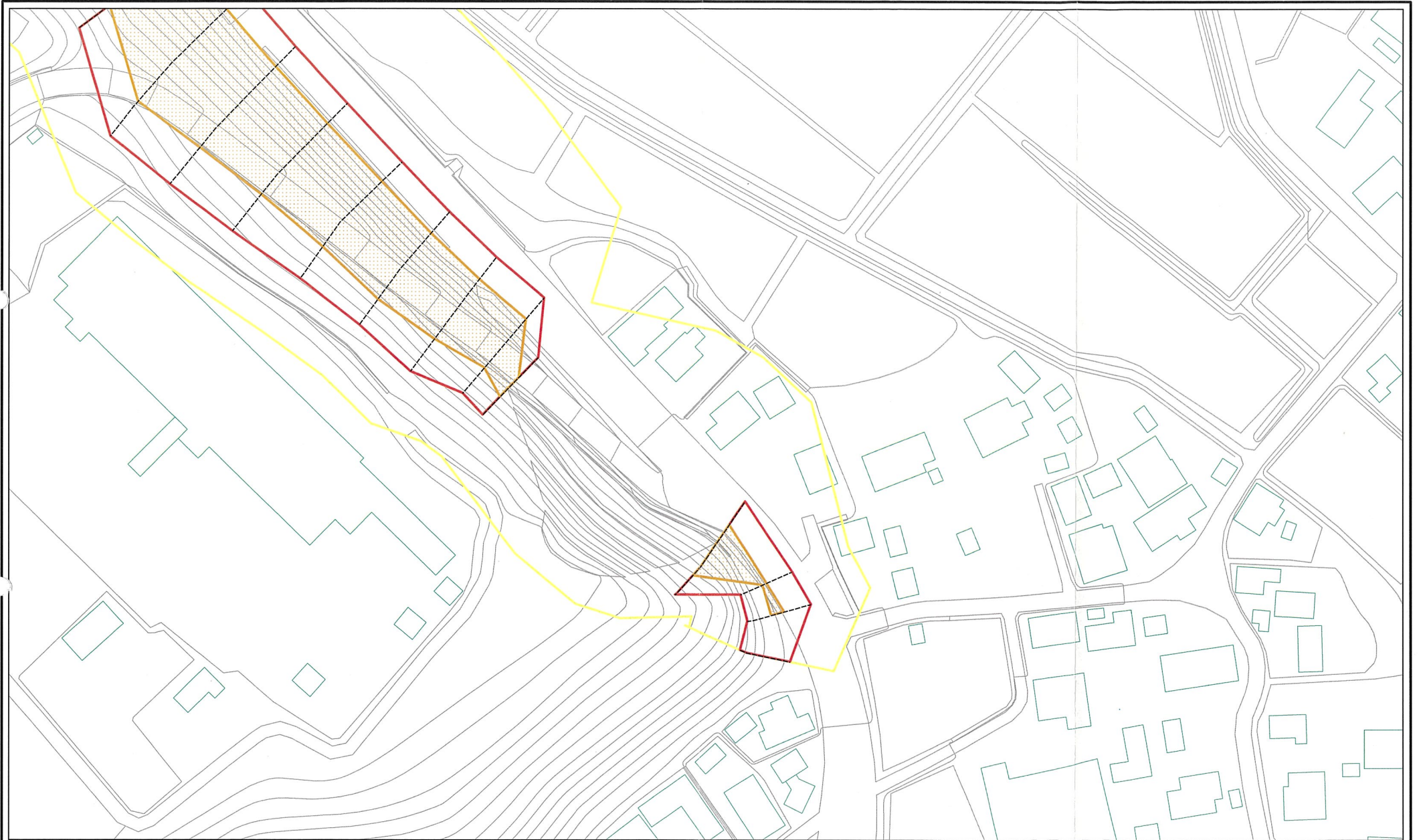
様式-2-1(急)
土砂災害警戒区域・土砂災害特別警戒区域
区域図(その2)

土砂災害防止法施行令第二条の基準に該当する区域	
土砂災害防止法施行令第三条の基準に該当する区域	
それ以外の区域	

縮尺
1:1,000

自然現象の種類	急傾斜地の崩壊	箇所番号	423-I-010
	告示番号	茨城県告示第1493号	箇所名
告示年月日	平成19年12月13日	所在地	潮来市水原根崎

土砂災害警戒区域等の指定の公示に係る図書(その2-1)



0 25 50 100
m

様式-2-1(急)
土砂災害警戒区域・土砂災害特別警戒区域
区域図(その2)

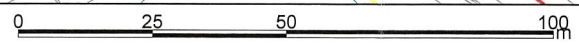
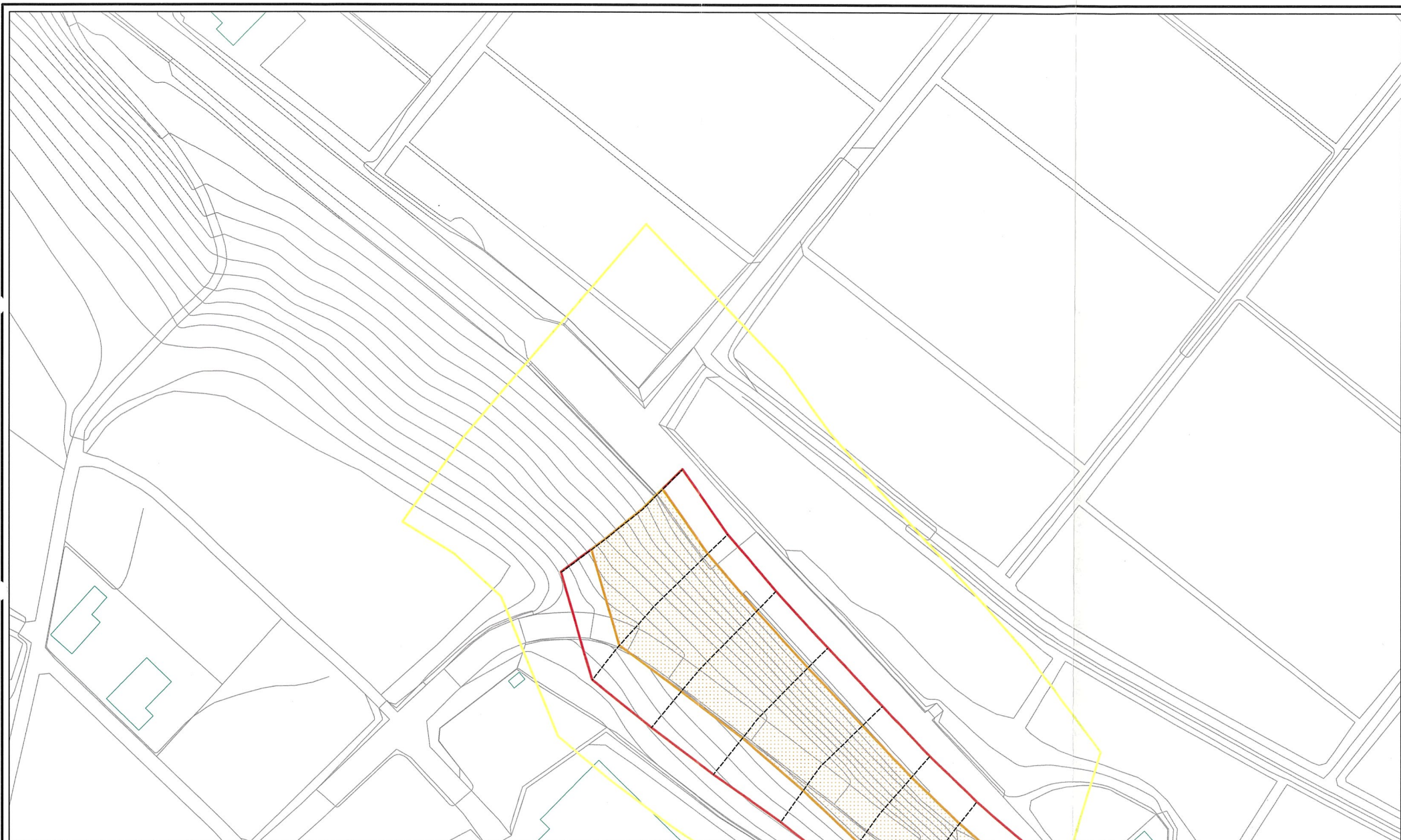
土砂災害防止法施行令第二条の基準に該当する区域	
土砂災害防止法施行令第三条の基準に該当する区域	
それ以外の区域	

縮尺
1:1,000



自然現象の種類	急傾斜地の崩壊	箇所番号	423-I-010
告示番号	茨城県告示第1493号	箇所名	根崎
告示年月日	平成19年12月13日	所在地	潮来市水原根崎

土砂災害警戒区域等の指定の公示に係る図書(その2-1)



様式-2-1(急) 土砂災害警戒区域・土砂災害特別警戒区域 区域図(その2)	土砂災害防止法施行令第二条の基準に該当する区域		自然現象 の種類 急傾斜地の崩壊	箇所番号	423-I-010		
	土砂災害防止法施行令第三条の基準に該当する区域			告示番号	茨城県告示第1493号	箇所名	根崎
	土砂等の(移動)高さが1m以下の場合、土砂等の移動による力が100kN/mを超える区域		縮尺 1:1,000	告示年月日	平成19年12月13日	所在地	潮来市水原根崎
	土砂等の堆積の高さが3mを超える区域						
	それ以外の区域						