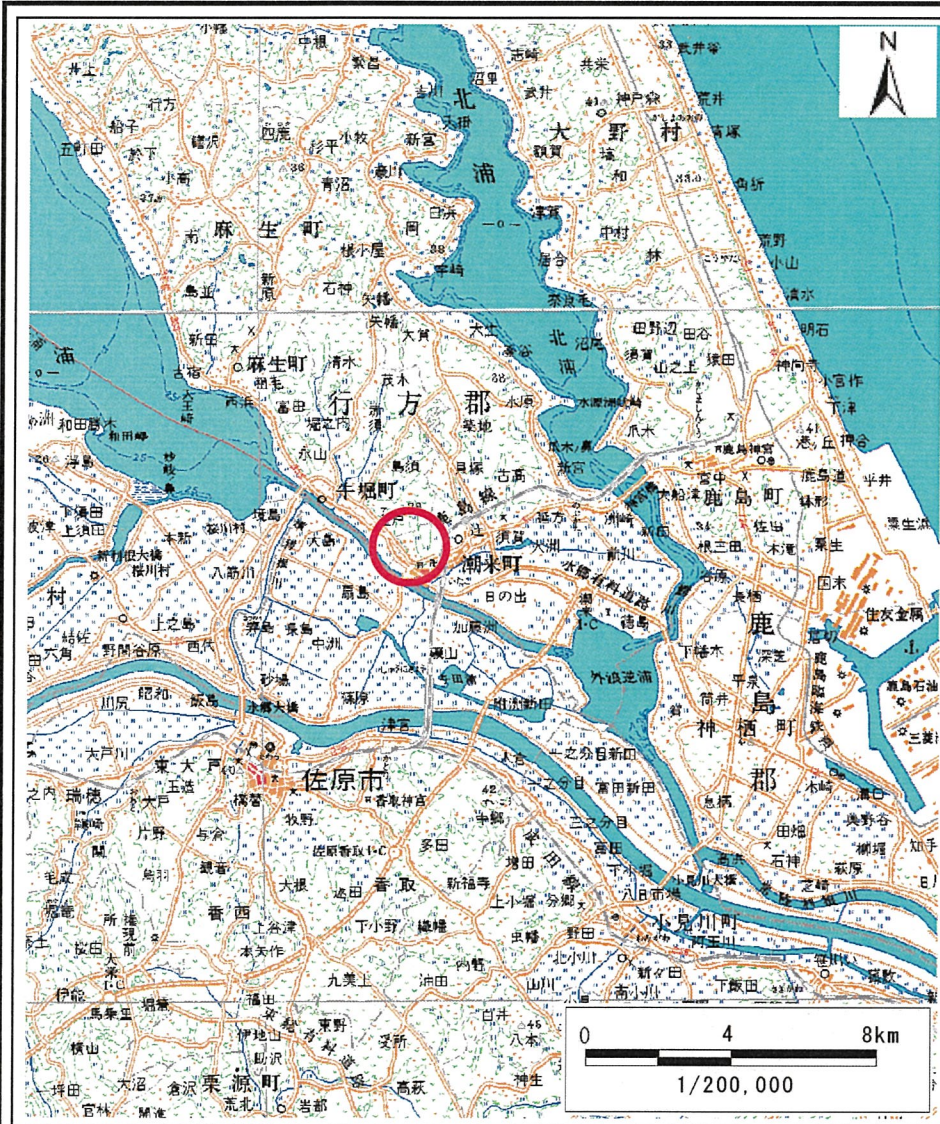
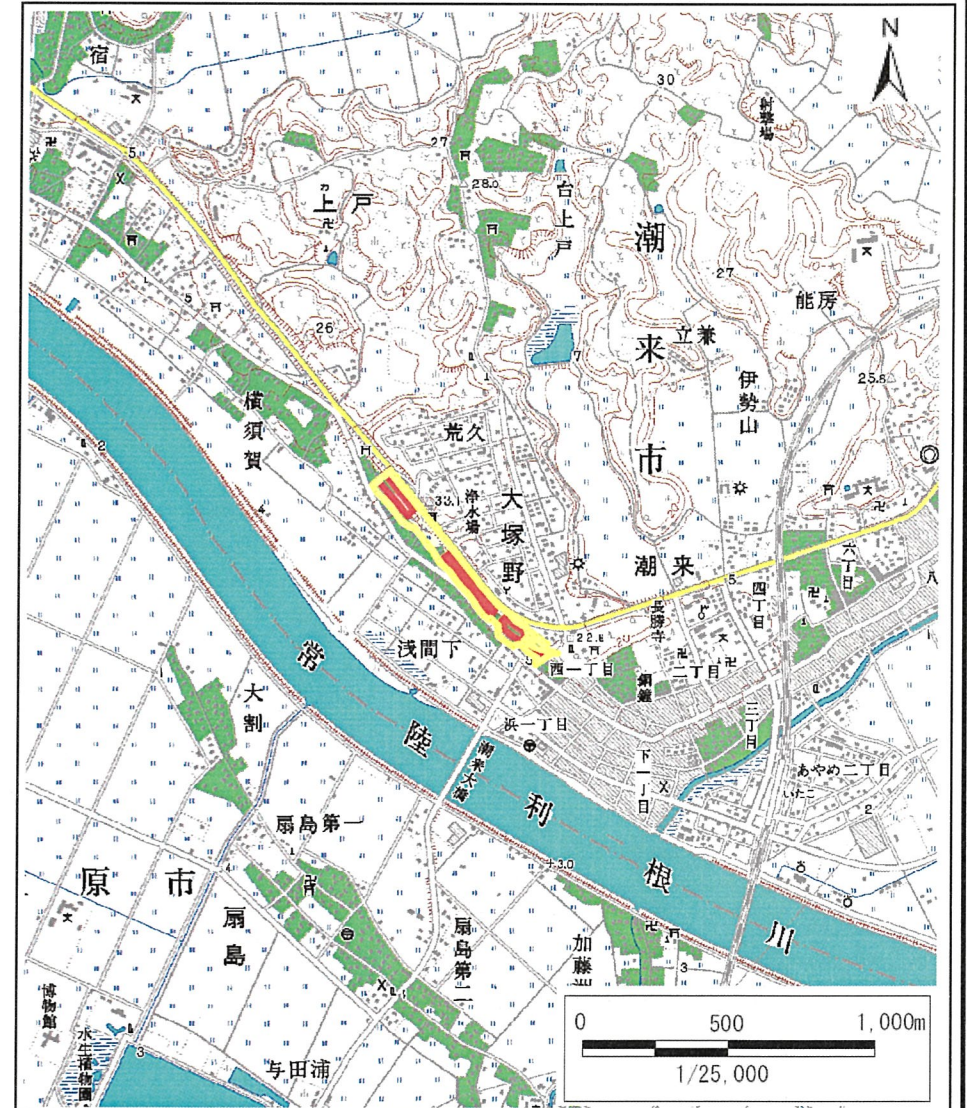


# 土砂災害警戒区域等の指定の公示に係る図書(その1)



(1/200,000)



(1/25,000)

|                                       |         |           |
|---------------------------------------|---------|-----------|
| 様式-1(急)<br>土砂災害警戒区域・土砂災害特別警戒区域<br>位置図 | 自然現象の種類 | 急傾斜地の崩壊   |
|                                       | 箇所番号    | 423-I-006 |
|                                       | 箇所名     | 善棚山       |
|                                       | 所在地     | 潮来市潮来善棚山  |

この地図は、国土地理院の承認を得て、同院発行の20万分の1・2万5千分の1の地形図を複製したものである。(認証番号 平 中 複 第 号・認証番号 平 中 複 第 号)






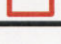

# 土砂災害警戒区域等の指定の公示に係る図書(その2)



0 25 50 100  
m

様式-2(急)

土砂災害警戒区域・土砂災害特別警戒区域  
区域図(その1)

|   |   |
|---|---|
| 土砂災害防止法施行令第二条の基準に該当する区域                                   |  |
| 土砂災害防止法施行令第三条の基準に該当する区域                                   |  |
| 土砂等の(移動)高さが1m以下の場合、土砂等の移動による力が100kN/m <sup>2</sup> を超える区域 |  |
| 土砂等の堆積の高さが3mを超える区域  |  |
| それ以外の区域   |  |

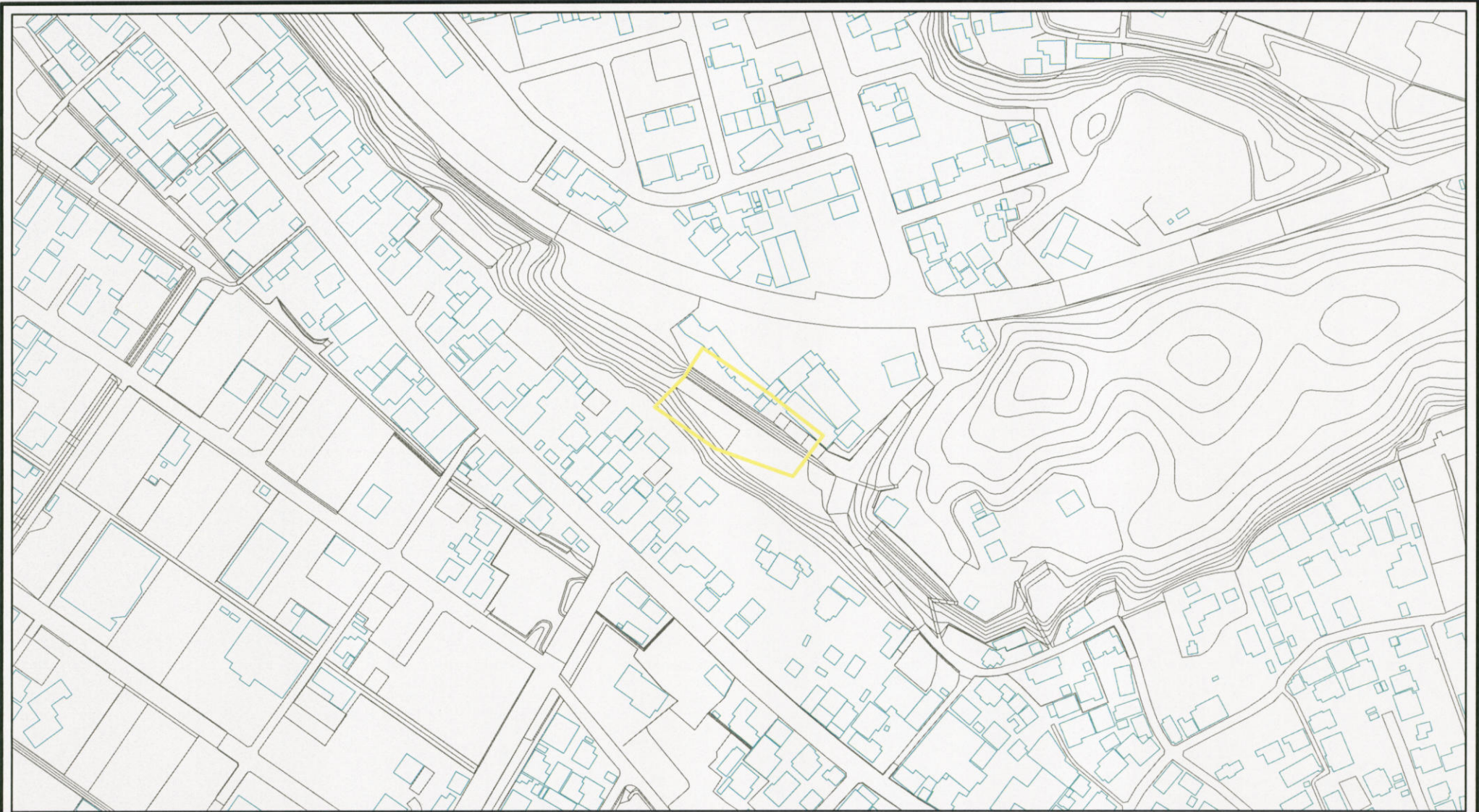


縮尺  
1:2,500

|         |             |      |             |
|---------|-------------|------|-------------|
| 自然現象の種類 | 急傾斜地の崩壊     | 箇所番号 | 423-I-006-1 |
| 告示番号    | 茨城県告示第1493号 | 箇所名  | 善棚山         |
| 告示年月日   | 平成19年12月13日 | 所在地  | 潮来市潮来善棚山    |



# 土砂災害警戒区域等の指定の公示に係る図書(その2)



0 25 50 100 m

様式-2(急)

土砂災害警戒区域・土砂災害特別警戒区域  
区域図(その1)

|   |  |
|---|--|
| 土砂災害防止法施行令第二条の基準に該当する区域                     |  |
| 土砂災害防止法施行令第三条の基準に該当する区域                     |  |
| 土砂等の(移動)高さが1m以下の場合、土砂等の移動による力が100kN/mを超える区域 |  |
| 土砂等の堆積の高さが3mを超える区域                          |  |
| それ以外の区域                                     |  |



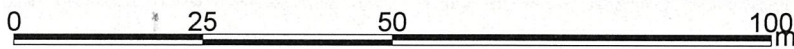
縮尺

1:2,500

|         |             |      |             |
|---------|-------------|------|-------------|
| 自然現象の種類 | 急傾斜地の崩壊     | 箇所番号 | 423-I-006-1 |
| 告示番号    | 茨城県告示第1493号 | 箇所名  | 善棚山         |
| 告示年月日   | 平成19年12月13日 | 所在地  | 潮来市潮来善棚山    |



# 土砂災害警戒区域等の指定の公示に係る図書(その2-1)



|  |   |  |                    |             |             |          |             |
|--|---|--|--------------------|-------------|-------------|----------|-------------|
| 様式-2-1(急)<br>土砂災害警戒区域・土砂災害特別警戒区域<br>区域図(その2) | 土砂災害防止法施行令第二条の基準に該当する区域                     |  | N<br>縮尺<br>1:1,000 | 自然現象の種類     | 急傾斜地の崩壊     | 箇所番号     | 423-I-006-1 |
|  | 土砂災害防止法施行令第三条の基準に該当する区域                     |  |                    | 告示番号        | 茨城県告示第1493号 | 箇所名      | 善棚山         |
|  | 土砂等の(移動)高さが1m以下の場合、土砂等の移動による力が100kN/mを超える区域 |  | 告示年月日              | 平成19年12月13日 | 所在地         | 潮来市潮来善棚山 |             |
|  | 土砂等の堆積の高さが3mを超える区域                          |  | それ以外の区域            |             |             |          |             |



# 土砂災害警戒区域等の指定の公示に係る図書(その2-1)



|  |   |  |                    |             |             |          |             |
|--|---|--|--------------------|-------------|-------------|----------|-------------|
| 様式-2-1(急)<br>土砂災害警戒区域・土砂災害特別警戒区域<br>区域図(その2) | 土砂災害防止法施行令第二条の基準に該当する区域                                   |  | N<br>縮尺<br>1:1,000 | 自然現象の種類     | 急傾斜地の崩壊     | 箇所番号     | 423-I-006-1 |
|  | 土砂災害防止法施行令第三条の基準に該当する区域                                   |  |                    | 告示番号        | 茨城県告示第1493号 | 箇所名      | 善棚山         |
|  | 土砂等の(移動)高さが1m以下の場合、土砂等の移動による力が100kN/m <sup>2</sup> を超える区域 |  | 告示年月日              | 平成19年12月13日 | 所在地         | 潮来市潮来善棚山 |             |
|  | 土砂等の堆積の高さが3mを超える区域  |  |                    |             |             |          |             |
| それ以外の区域                                      |   |  |                    |             |             |          |             |



土砂災害警戒区域等の指定の公示に係る図書(その2)



0 25 50 100  
m

様式-2(急)  
土砂災害警戒区域・土砂災害特別警戒区域  
区域図(その1)

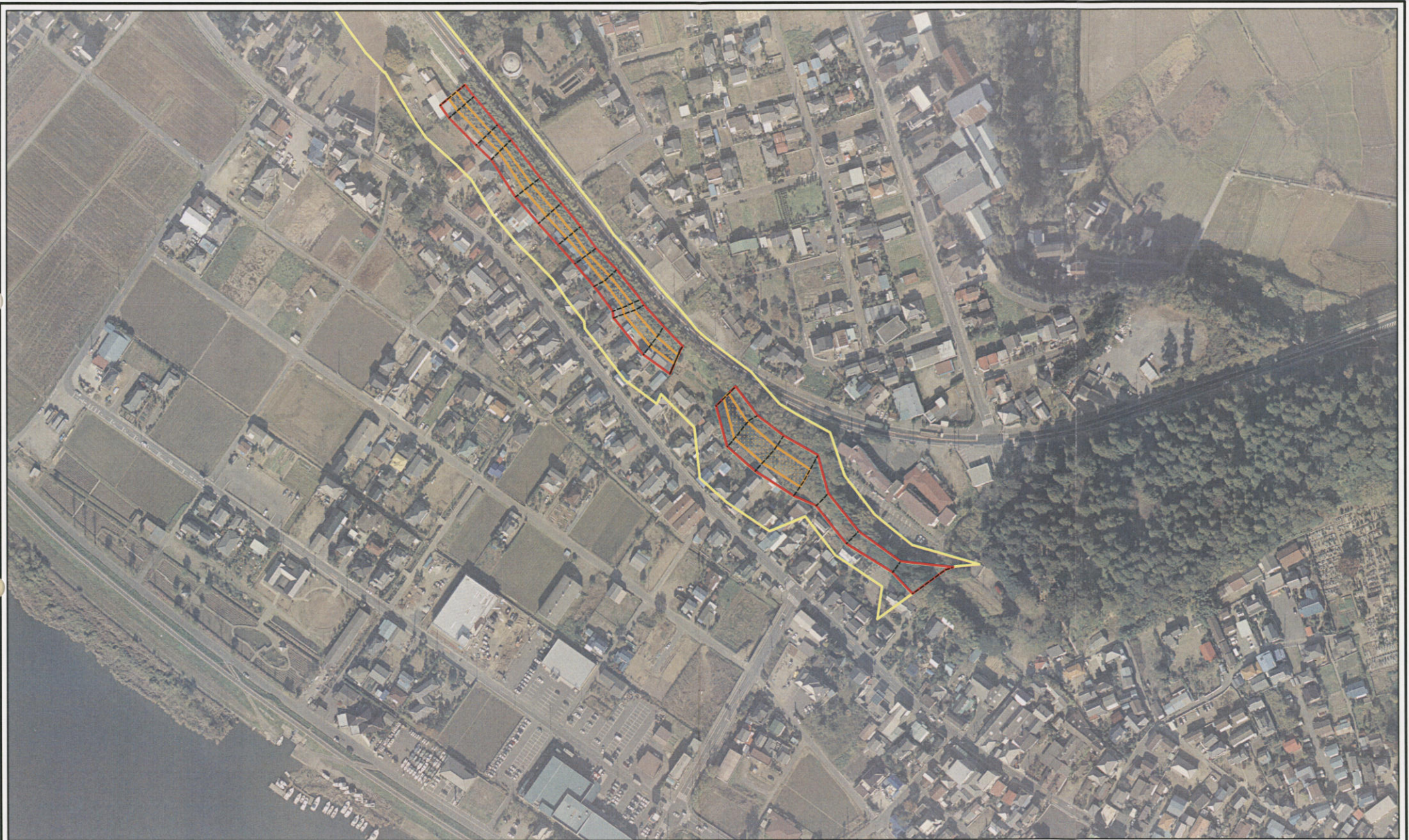
|                         |  |
|-------------------------|--|
| 土砂災害防止法施行令第二条の基準に該当する区域 |  |
| 土砂災害防止法施行令第三条の基準に該当する区域 |  |
| それ以外の区域                 |  |

N  
縮尺  
1:2,500

|         |             |      |             |
|---------|-------------|------|-------------|
| 自然現象の種類 | 急傾斜地の崩壊     | 箇所番号 | 423-I-006-2 |
| 告示番号    | 次城県告示第1493号 | 箇所名  | 善棚山         |
| 告示年月日   | 平成19年12月13日 | 所在地  | 潮来市潮来善棚山    |



土砂災害警戒区域等の指定の公示に係る図書(その2)



0 25 50 100  
m

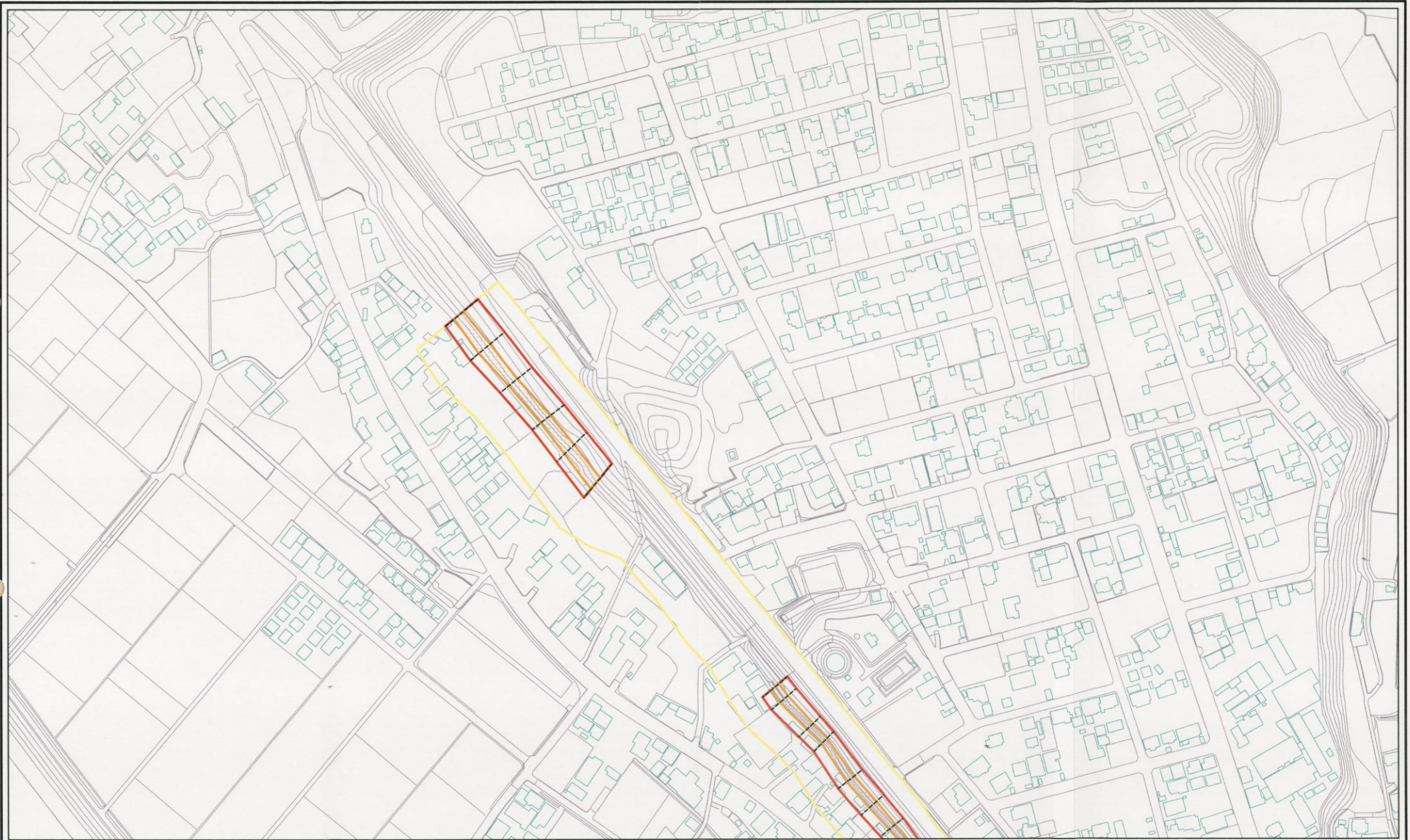
様式-2(急)  
土砂災害警戒区域・土砂災害特別警戒区域  
区域図(その1)

|                         |  |                    |
|-------------------------|--|--------------------|
| 土砂災害防止法施行令第二条の基準に該当する区域 |  | N<br>縮尺<br>1:2,500 |
| 土砂災害防止法施行令第三条の基準に該当する区域 |  |                    |
| 土砂等の堆積の高さが3mを超える区域      |  |                    |
| それ以外の区域                 |  |                    |

|         |             |      |             |
|---------|-------------|------|-------------|
| 自然現象の種類 | 急傾斜地の崩壊     | 箇所番号 | 423-I-006-2 |
| 告示番号    | 茨城県告示第1493号 | 箇所名  | 善棚山         |
| 告示年月日   | 平成19年12月13日 | 所在地  | 潮来市潮来善棚山    |



土砂災害警戒区域等の指定の公示に係る図書(その2)



0 25 50 100  
m

様式-2(急)  
土砂災害警戒区域・土砂災害特別警戒区域  
区域図(その1)

土砂災害防止法施行令第二条の基準に該当する区域  
土砂災害防止法  
施行令第三条の  
基準に該当する  
区域  
土砂等の移動の高さが1m以下の場合  
土砂等の移動による力が100kN/m<sup>2</sup>を超える区域  
土砂等の堆積の高さが3mを超える区域  
それ以外の区域

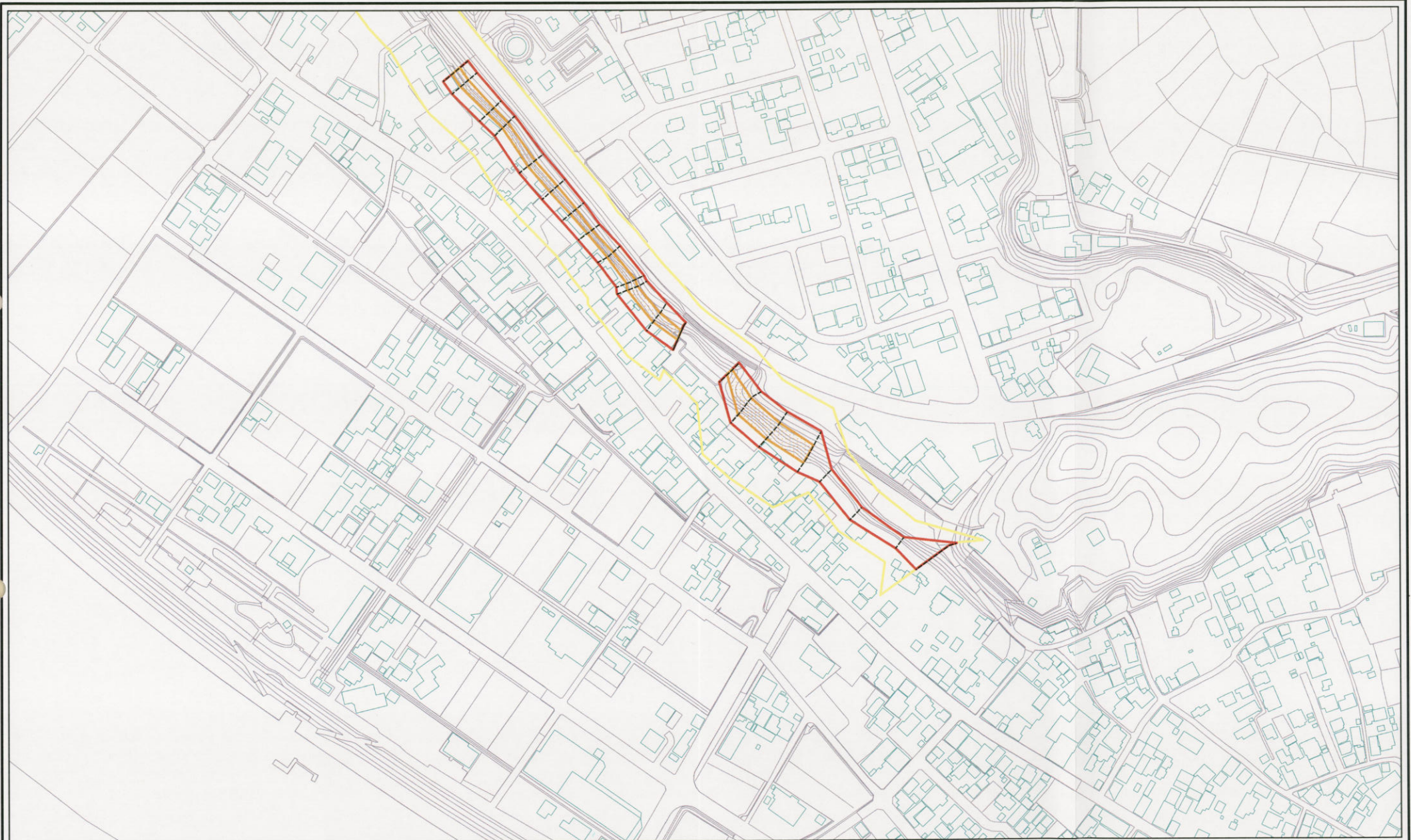
縮尺  
1:2,500



|         |             |      |             |
|---------|-------------|------|-------------|
| 自然現象の種類 | 急傾斜地の崩壊     | 箇所番号 | 423-I-006-2 |
| 告示番号    | 茨城県告示第1493号 | 箇所名  | 善棚山         |
| 告示年月日   | 平成19年12月13日 | 所在地  | 潮来市潮来善棚山    |



土砂災害警戒区域等の指定の公示に係る図書(その2)



0 25 50 100  
m

様式-2(急)  
土砂災害警戒区域・土砂災害特別警戒区域  
区域図(その1)

|                         |  |
|-------------------------|--|
| 土砂災害防止法施行令第二条の基準に該当する区域 |  |
| 土砂災害防止法施行令第三条の基準に該当する区域 |  |
| それ以外の区域                 |  |

|         |    |
|---------|----|
| N       | 縮尺 |
| 1:2,500 |    |

|         |             |      |             |
|---------|-------------|------|-------------|
| 自然現象の種類 | 急傾斜地の崩壊     | 箇所番号 | 423-I-006-2 |
| 告示番号    | 茨城県告示第1493号 | 箇所名  | 善棚山         |
| 告示年月日   | 平成19年12月13日 | 所在地  | 潮来市潮来善棚山    |