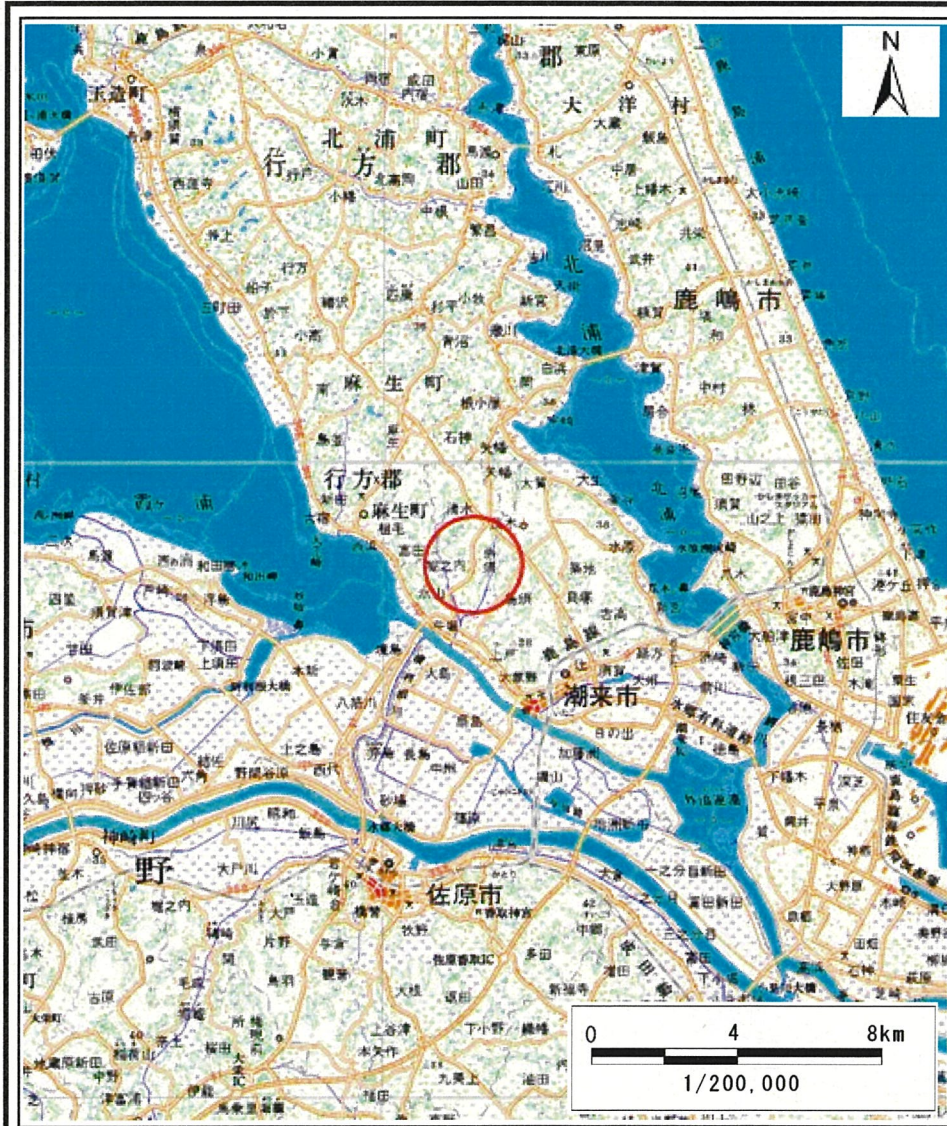
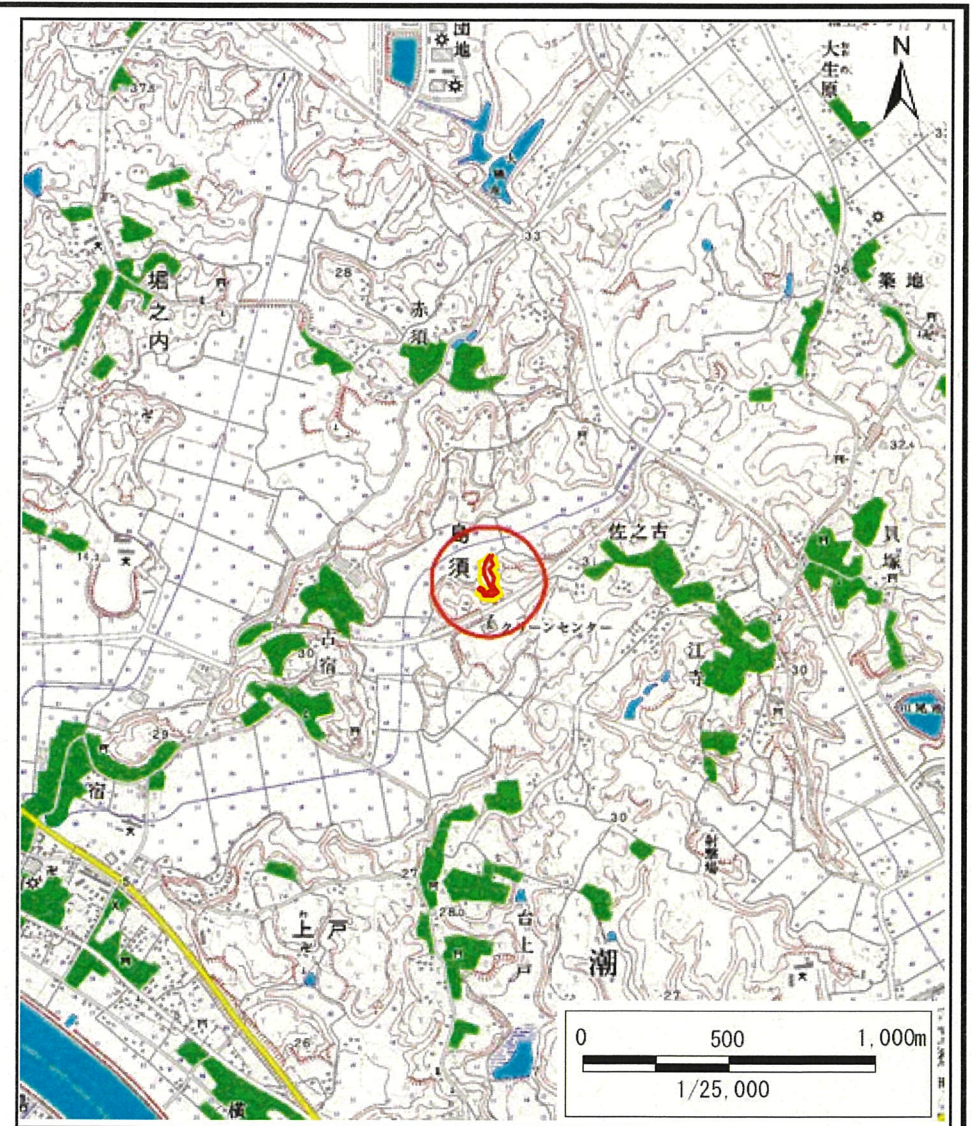


土砂災害警戒区域等の指定の公示に係る図書(その1)



(1/200,000)



(1/25,000)

様式-1(急)
土砂災害警戒区域・土砂災害特別警戒区域
位置図

自然現象の種類

箇所番号

箇所名

所在地

急傾斜地の崩壊

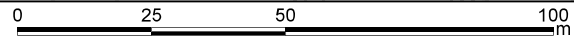
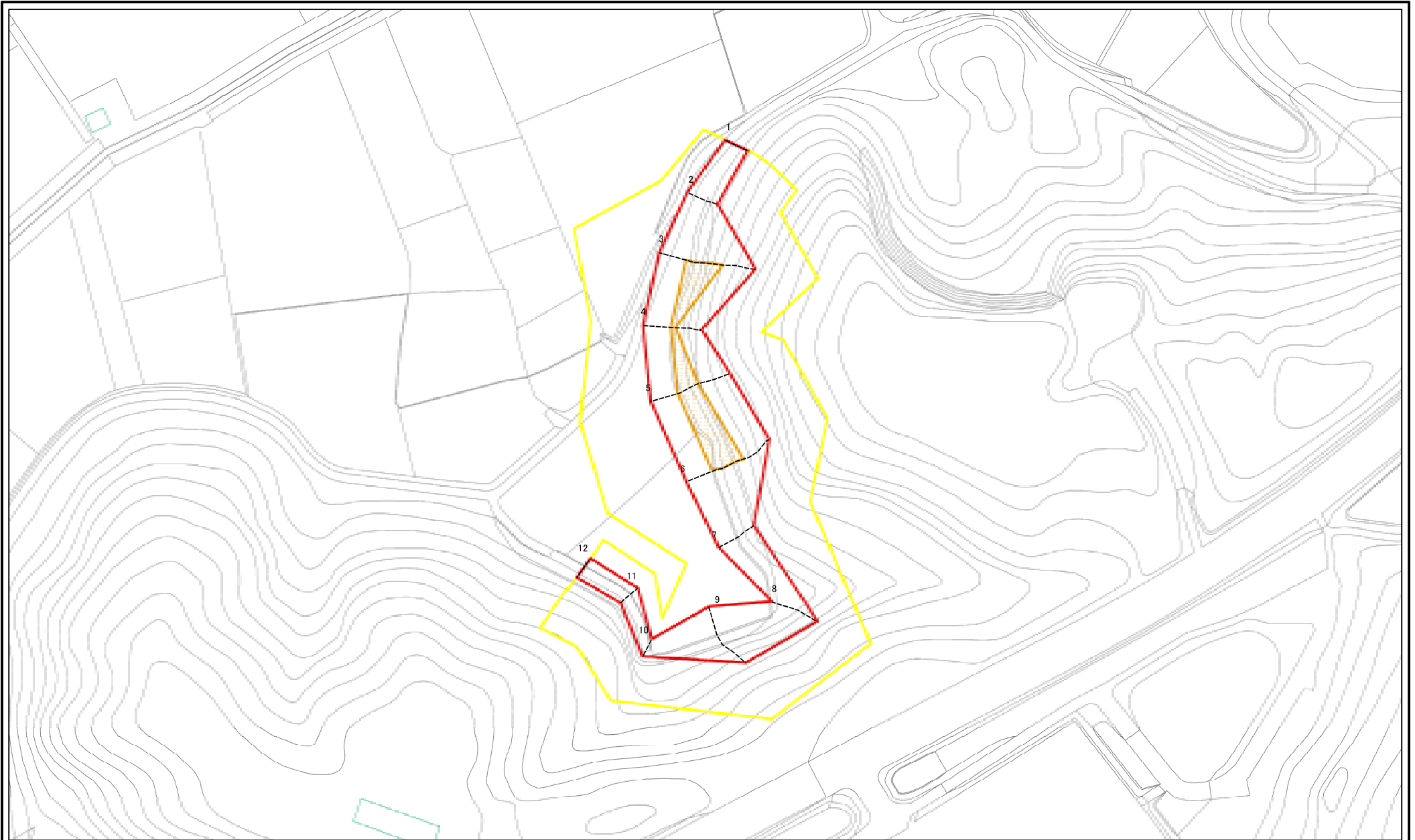
422-Ⅲ-021

若槇

茨城県潮来市島須若槇

この地図は、国土地理院長の承認を得て、同院発行の数値地図20000(地図画像)及び数値地図25000(地図画像)を複製したものである。(承認番号 平22業複 第884号)

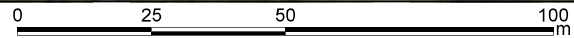
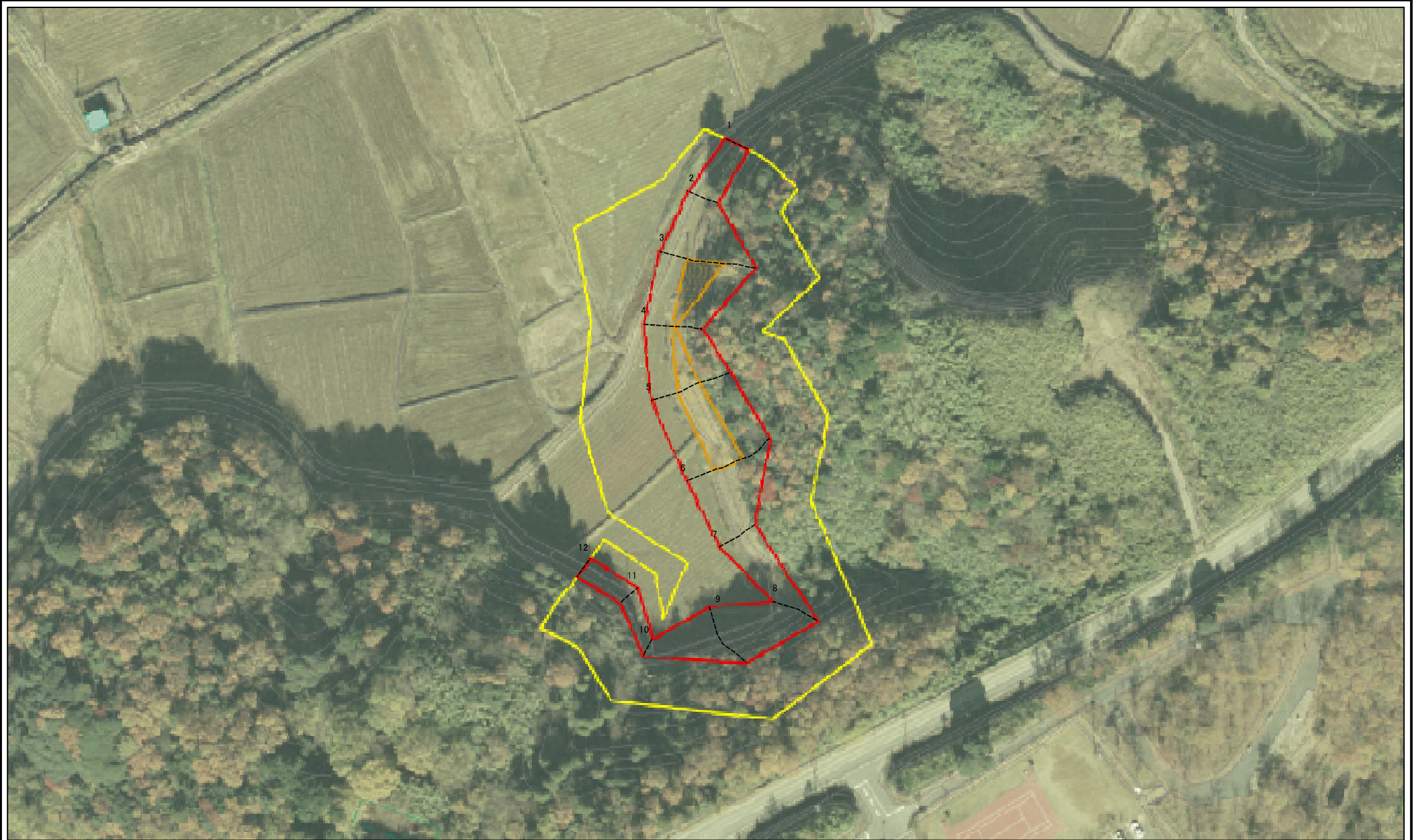
土砂災害警戒区域等の指定の公示に係る図書(その3)



図中の数字は横断測線番号を示す

様式-3(急) 土砂災害警戒区域・土砂災害特別警戒区域図(その2)	土砂災害防止法施行令第二条の基準に該当する区域		自然現象の種類 急傾斜地の崩壊 告示番号 茨城県告示第308号 告示年月日 平成25年3月28日	箇所番号	422-III-021		
	土砂災害防止法施行令第三条の基準に該当する区域			箇所名	若根		
	土砂等の堆積の高さが3mを超える区域			縮尺	1:1,000	所在地	茨城県潮来市島須若根
	それ以外の区域						

土砂災害警戒区域等の指定の公示に係る図書(その3)



図中の数字は横断測線番号を示す

様式-3(急) 土砂災害警戒区域・土砂災害特別警戒区域 区域図(その2)	土砂災害防止法施行令第二条の基準に該当する区域		N 縮尺 1:1,000	自然現象の種類	急傾斜地の崩壊	箇所番号	422-III-021
	土砂災害防止法施行令第三条の基準に該当する区域			告示番号	茨城県告示第308号	箇所名	若根
	土砂等の(移動)高さが1m以下の場合、土砂等の移動による力が100kN/m ² を超える区域			告示年月日	平成25年3月28日	所在地	茨城県潮来市島須若根
	土砂等の堆積の高さが3mを超える区域						
	それ以外の区域						