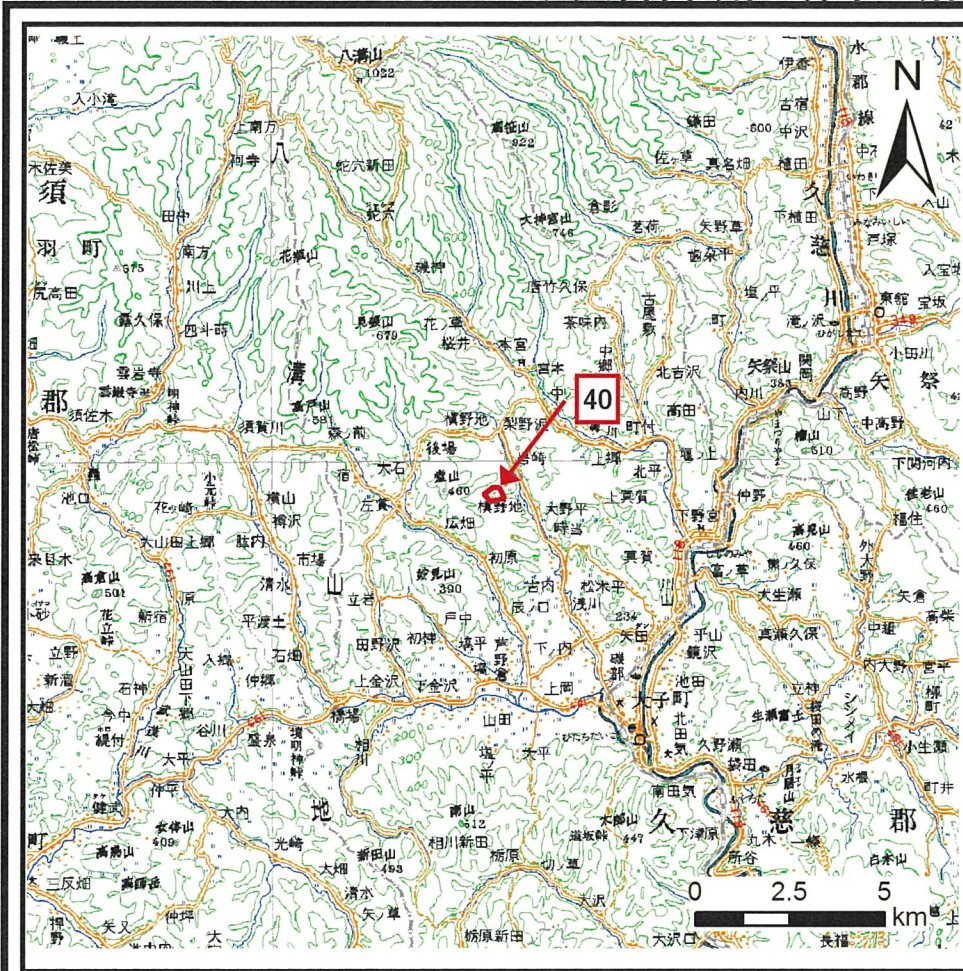
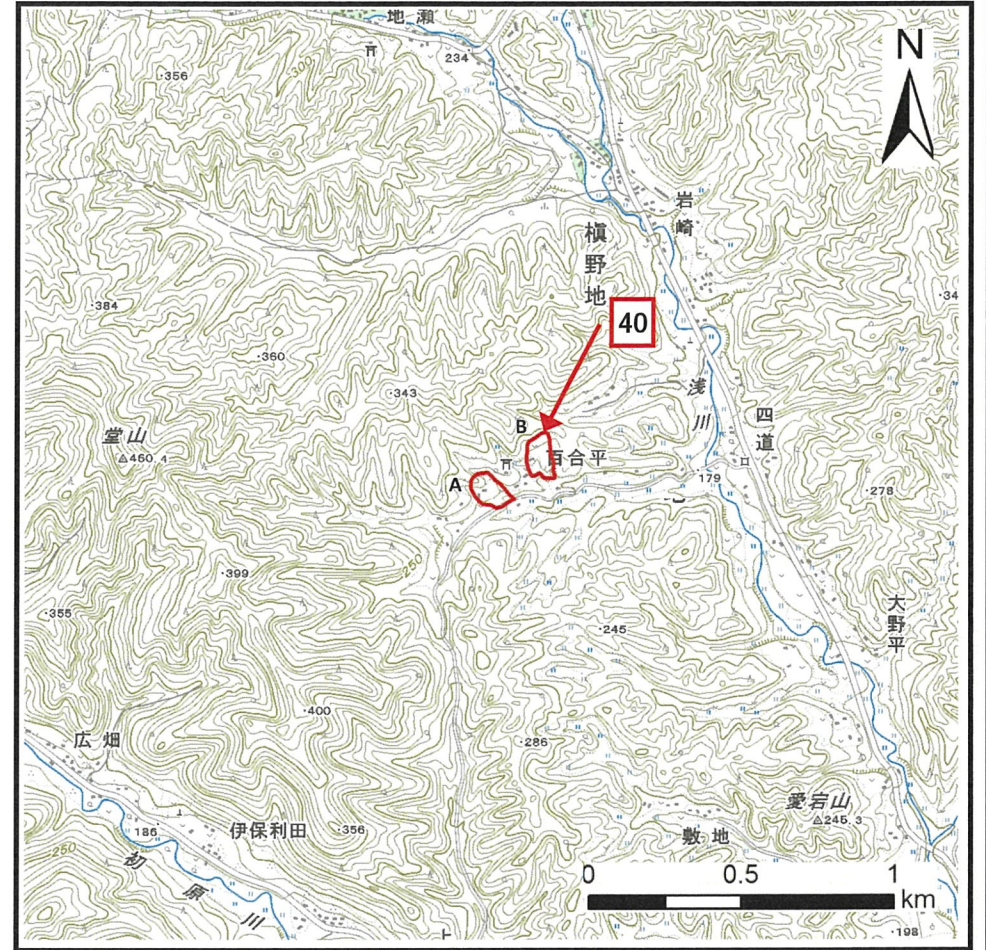


土砂災害警戒区域等の指定の公示に係る図書（その1）



(1/200,000)



(1/25,000)

様式-1 (地)

土砂災害警戒区域・土砂災害特別警戒区域 位置図

自然現象の種類

地滑り

箇所番号

40

箇所名

百合平

地滑り区域名

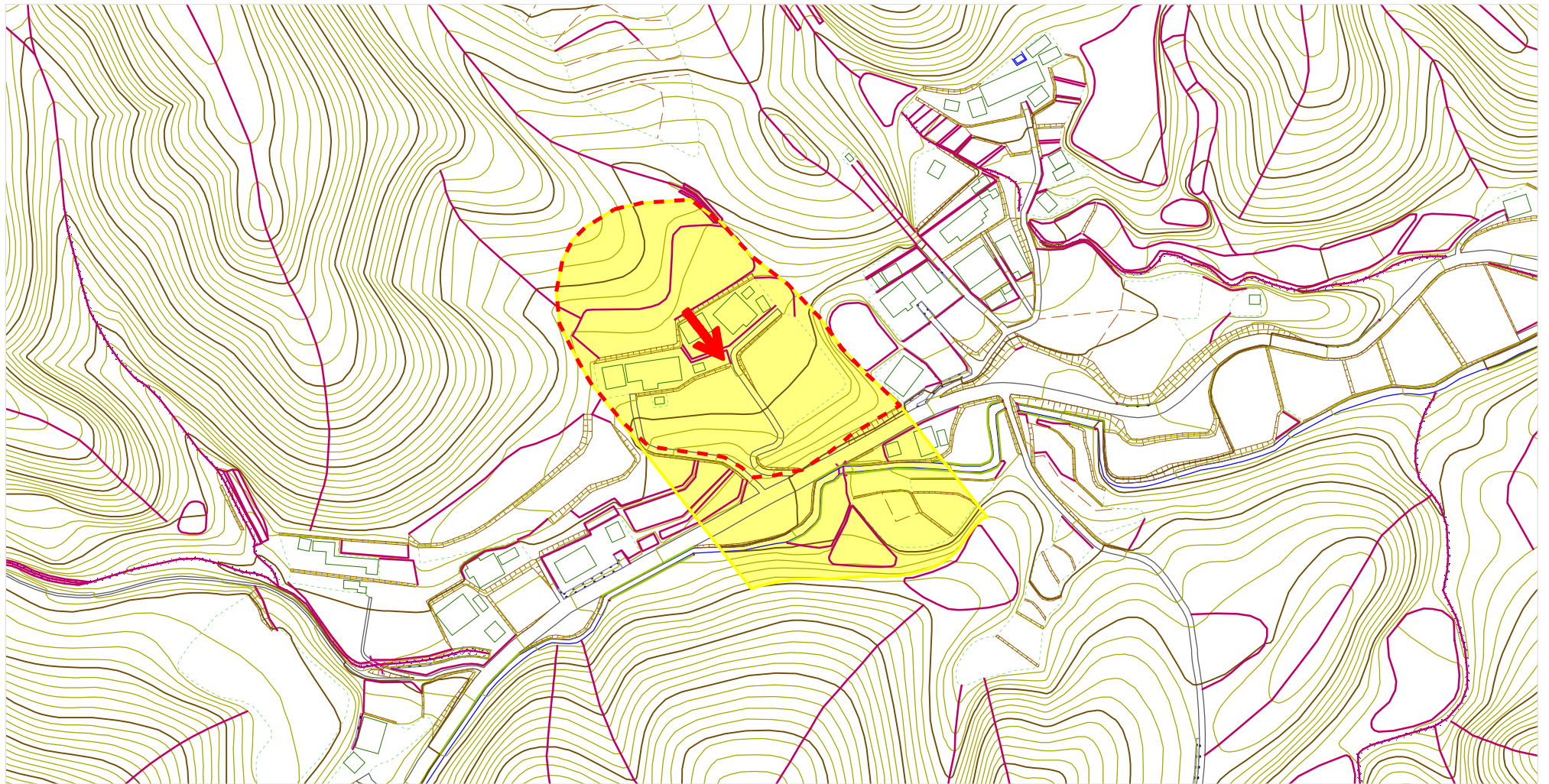
A~B

所在地

茨城県久慈郡大子町大字榎野地

この地図は、国土地理院長の承認を得て、同院発行の20万分の1・2万5千分の1の地形図を複製したものである。(承認番号 平25情複、第196号)

土砂災害警戒区域等の指定の公示に係わる図書（その2）



様式-2(地)

土砂災害警戒区域・土砂災害特別警戒区域区域図

土砂災害防止法施行令第二条
の基準に該当する区域
(土砂災害警戒区域)



自然現象
の種類

地滑り

箇所番号

40

箇所名

百合平

告示番号

茨城県告示第153号

地すべり区域名

A

告示年月日

平成27年2月19日

所在地

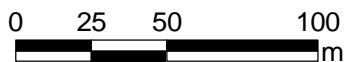
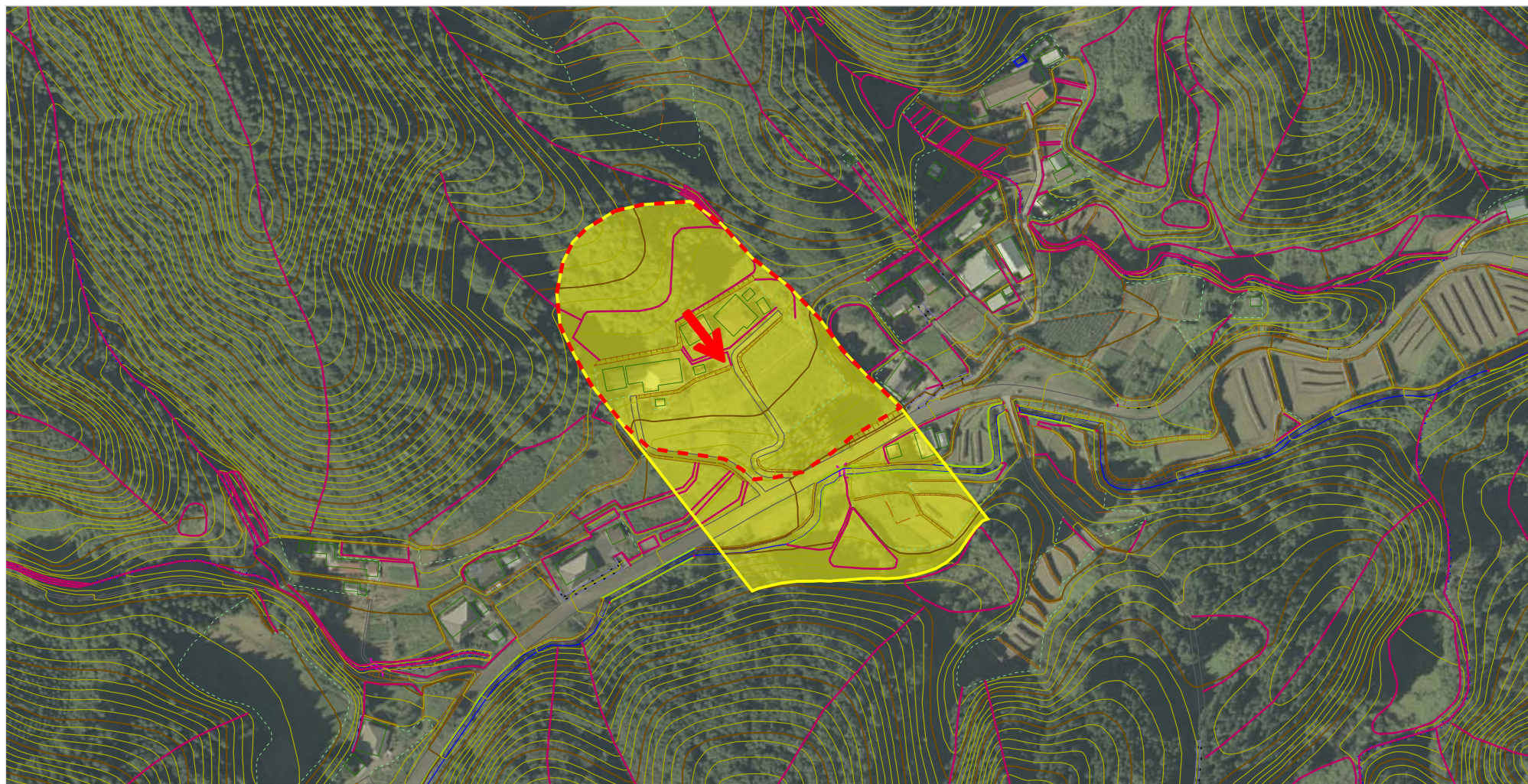
茨城県久慈郡大子町
大字榎野地

縮尺
1:2,500

土砂災害防止法施行令第三条
の基準に該当する区域
(土砂災害特別警戒区域)



土砂災害警戒区域等の指定の公示に係わる図書（その3）



様式-3(地)

土砂災害警戒区域・土砂災害特別警戒区域区域図

土砂災害防止法施行令第二条
の基準に該当する区域
(土砂災害警戒区域)



自然現象
の種類

地滑り

箇所番号

40

箇所名

百合平

告示番号

茨城県告示第153号

地すべり区域名

A

告示年月日

平成27年2月19日

所在地

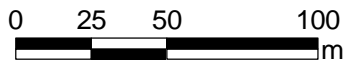
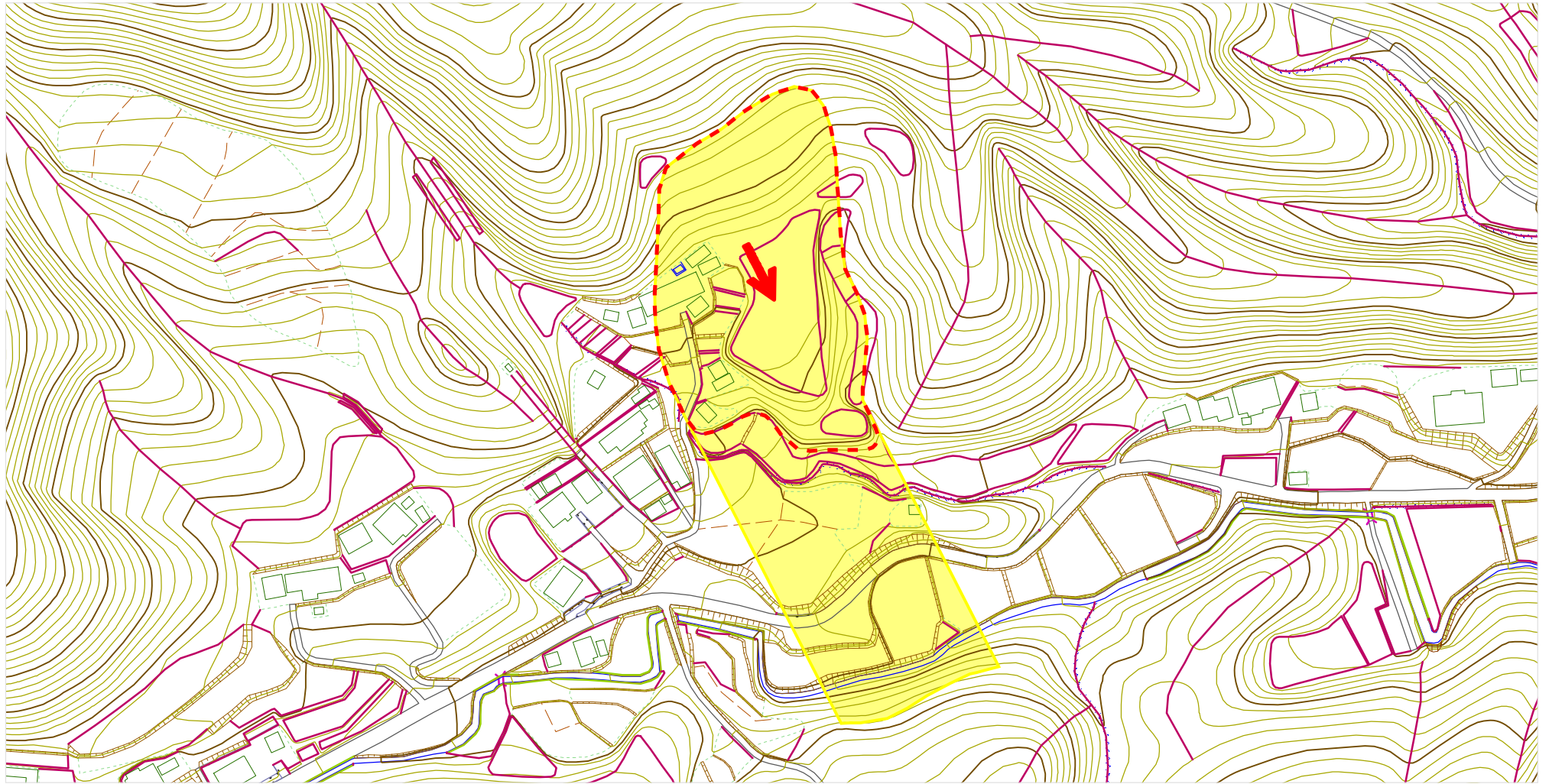
茨城県久慈郡大子町
大字榎野地

土砂災害防止法施行令第三条
の基準に該当する区域
(土砂災害特別警戒区域)



縮尺
1:2,500

土砂災害警戒区域等の指定の公示に係わる図書（その2）



様式-2(地)

土砂災害警戒区域・土砂災害特別警戒区域区域図

土砂災害防止法施行令第二条
の基準に該当する区域
(土砂災害警戒区域)



自然現象
の種類

地滑り

箇所番号

40

箇所名

百合平

告示番号

茨城県告示第153号

地すべり区域名

B

告示年月日

平成27年2月19日

所在地

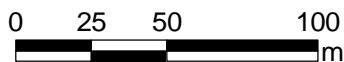
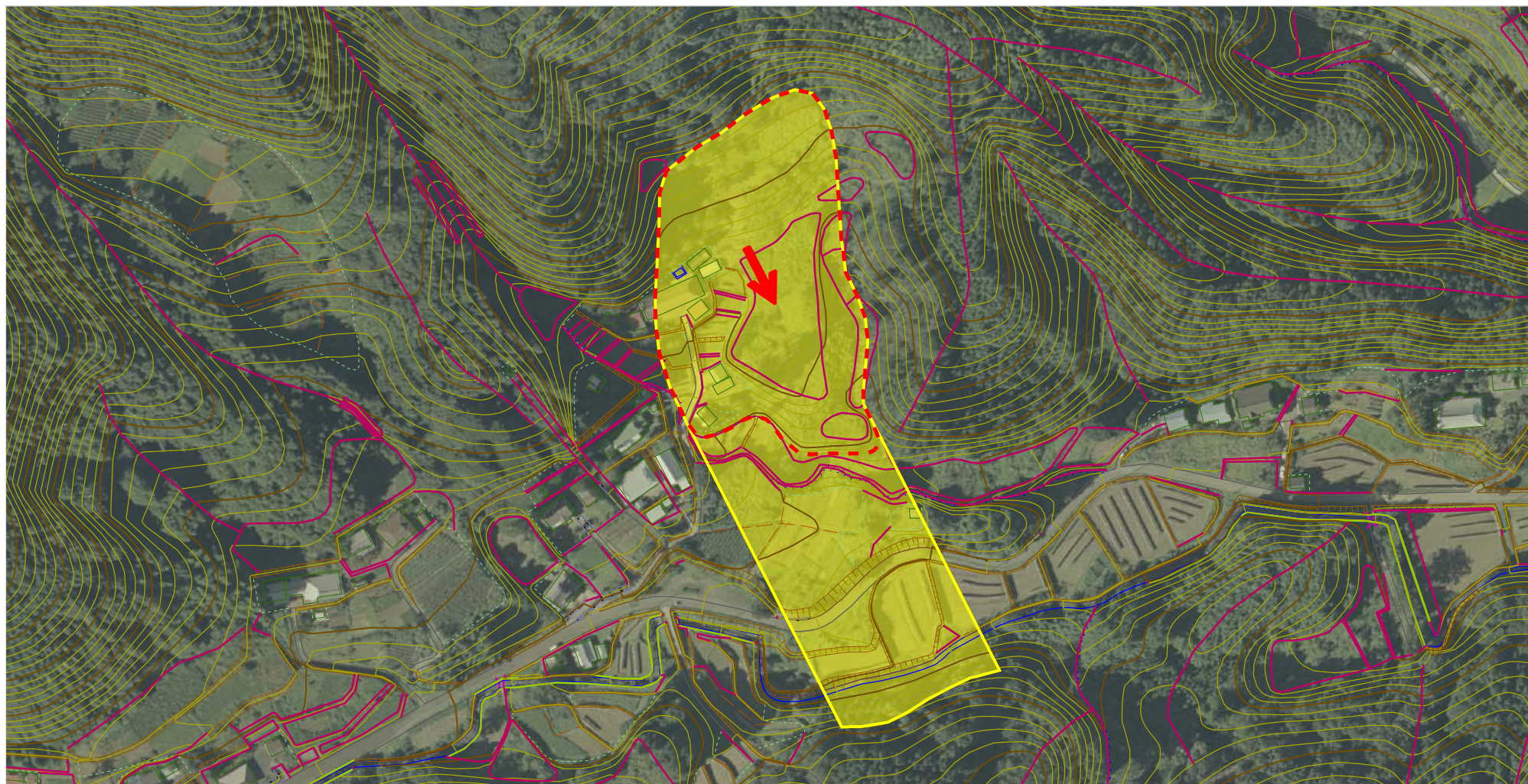
茨城県久慈郡大子町
大字榎野地

土砂災害防止法施行令第三条
の基準に該当する区域
(土砂災害特別警戒区域)



縮尺
1:2,500

土砂災害警戒区域等の指定の公示に係わる図書（その3）



様式-3(地)

土砂災害警戒区域・土砂災害特別警戒区域区域図

土砂災害防止法施行令第二条
の基準に該当する区域
(土砂災害警戒区域)



自然現象
の種類

地滑り

箇所番号

40

箇所名

百合平

告示番号

茨城県告示第153号

地すべり区域名

B

告示年月日

平成27年2月19日

所在地

茨城県久慈郡大子町
大字榎野地

土砂災害防止法施行令第三条
の基準に該当する区域
(土砂災害特別警戒区域)



縮尺
1:2,500