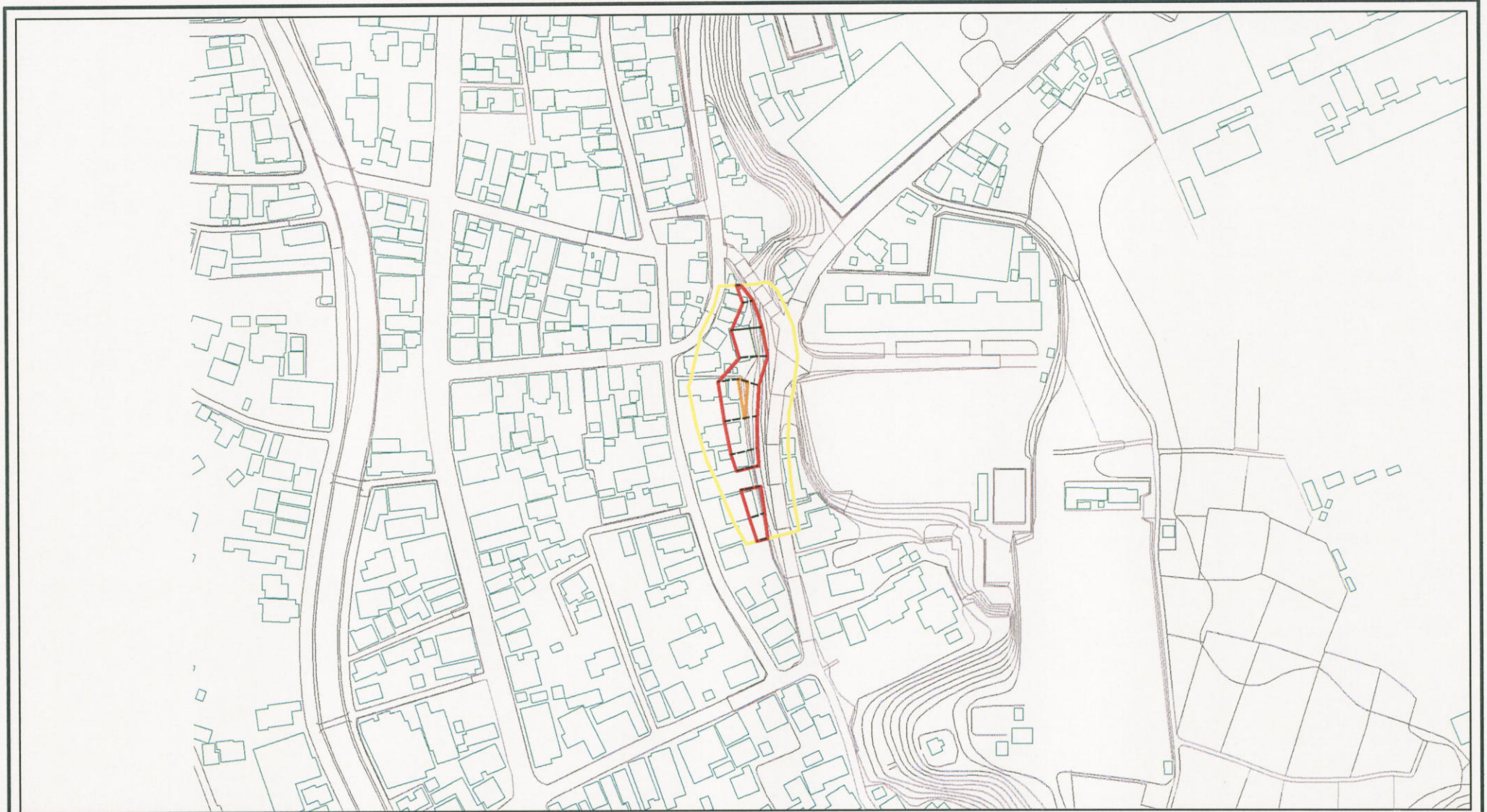


土砂災害警戒区域等の指定の公示に係る図書(その2)



0 25 50 100
m

様式-2(急)

土砂災害警戒区域・土砂災害特別警戒区域

区域図(その1)

土砂災害防止法施行令第二条の基準に該当する区域	
土砂災害防止法施行令第三条の基準に該当する区域	
それ以外の区域	

	N
	縮尺
1:2,500	

自然現象の種類	急傾斜地の崩壊
告示番号	茨城県告示第1505号
告示年月日	平成19年12月17日

箇所番号	402-I-008
箇所名	古宿
所在地	茨城県鉾田市鉾田字古宿

箇所番号	402-I-008
箇所名	古宿
所在地	茨城県鉾田市鉾田字古宿

土砂災害警戒区域等の指定の公示に係る図書(その2)



0 25 50 100
m

様式-2(急)

土砂災害警戒区域・土砂災害特別警戒区域

区域図(その1)

土砂災害防止法施行令第二条の基準に該当する区域	
土砂災害防止法施行令第三条の基準に該当する区域	
それ以外の区域	

	縮尺
	1:2,500

自然現象の種類	急傾斜地の崩壊
告示番号	茨城県告示第1505号
告示年月日	平成19年12月17日

箇所番号	402-I-008
箇所名	古宿
所在地	茨城県鉾田市鉾田字古宿

箇所番号	402-I-008
箇所名	古宿
所在地	茨城県鉾田市鉾田字古宿

箇所番号	402-I-008
箇所名	古宿
所在地	茨城県鉾田市鉾田字古宿

箇所番号	402-I-008
箇所名	古宿
所在地	茨城県鉾田市鉾田字古宿

箇所番号	402-I-008
箇所名	古宿
所在地	茨城県鉾田市鉾田字古宿