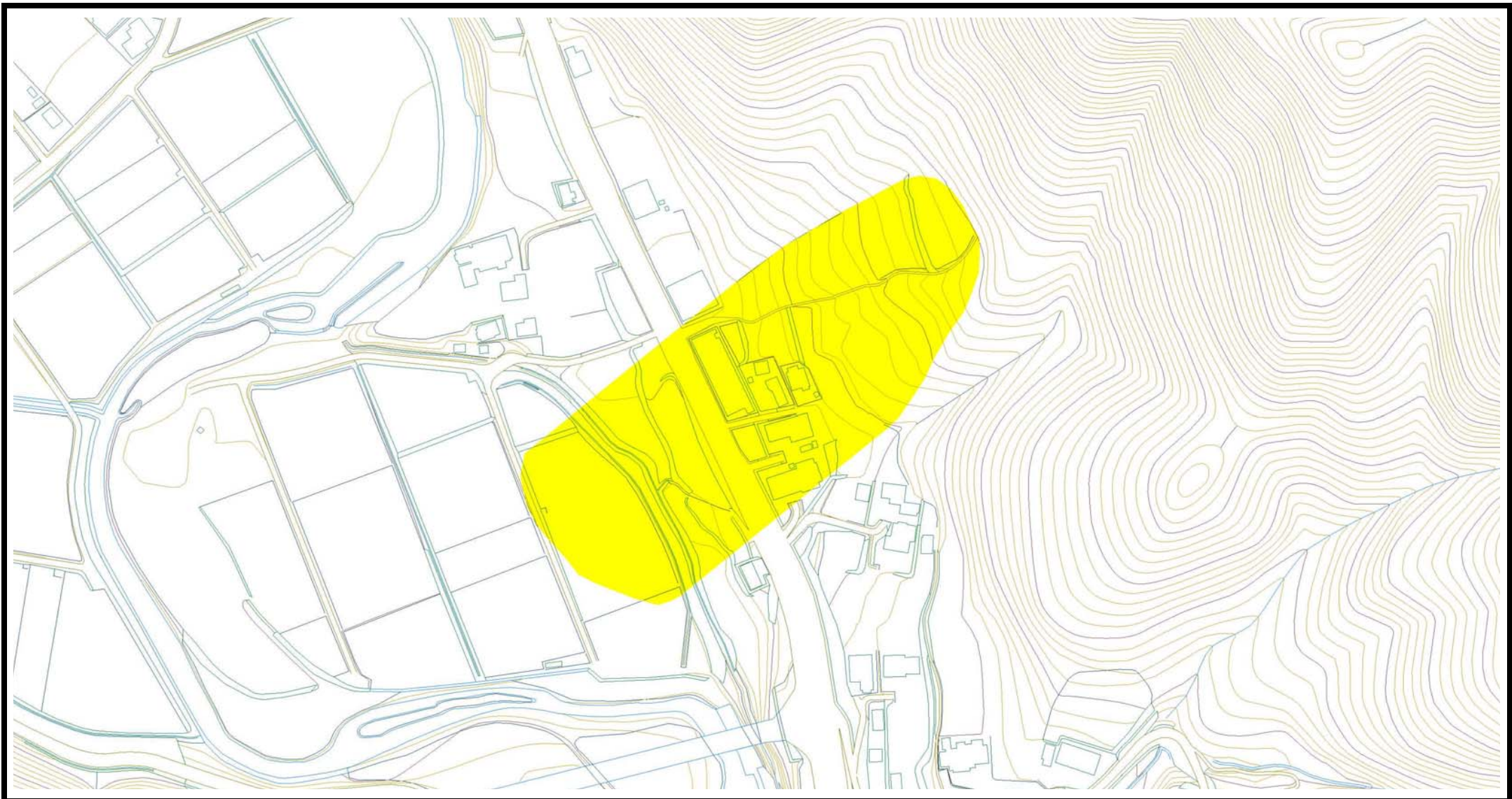


土砂災害警戒区域等の指定の公示に係る図書（その2）



様式－2（地） 土砂災害警戒区域・土砂災害特別警戒区域 区域 区域図	土砂災害防止法施行令 第二条の基準に該当する区域		N 	自然現象の種類 地滑り	箇所番号 39	箇所名 上深荻
	土砂災害防止法施行令 第三条の基準に該当する区域			告示番号 茨城県告示第 270 号	箇所名 A	
	縮尺 1:2,500	告示年月日 平成 23 年 3 月 10 日	所在地 茨城県常陸太田市上深荻町			

土砂災害警戒区域等の指定の公示に係る図書（その2）



様式－2（地）

土砂災害警戒区域・土砂災害特別警戒区域 区域 区域図

土砂災害防止法施行令
第二条の基準に該当する区域



自然現象
の種類

地滑り

箇所番号

39

箇所名

上深荻

土砂災害防止法施行令
第三条の基準に該当する区域



縮尺
1:2,500

告示番号

茨城県告示第 270 号

地滑り区域名

A

告示年月日

平成 23 年 3 月 10 日

所在地

茨城県常陸太田市上深荻町