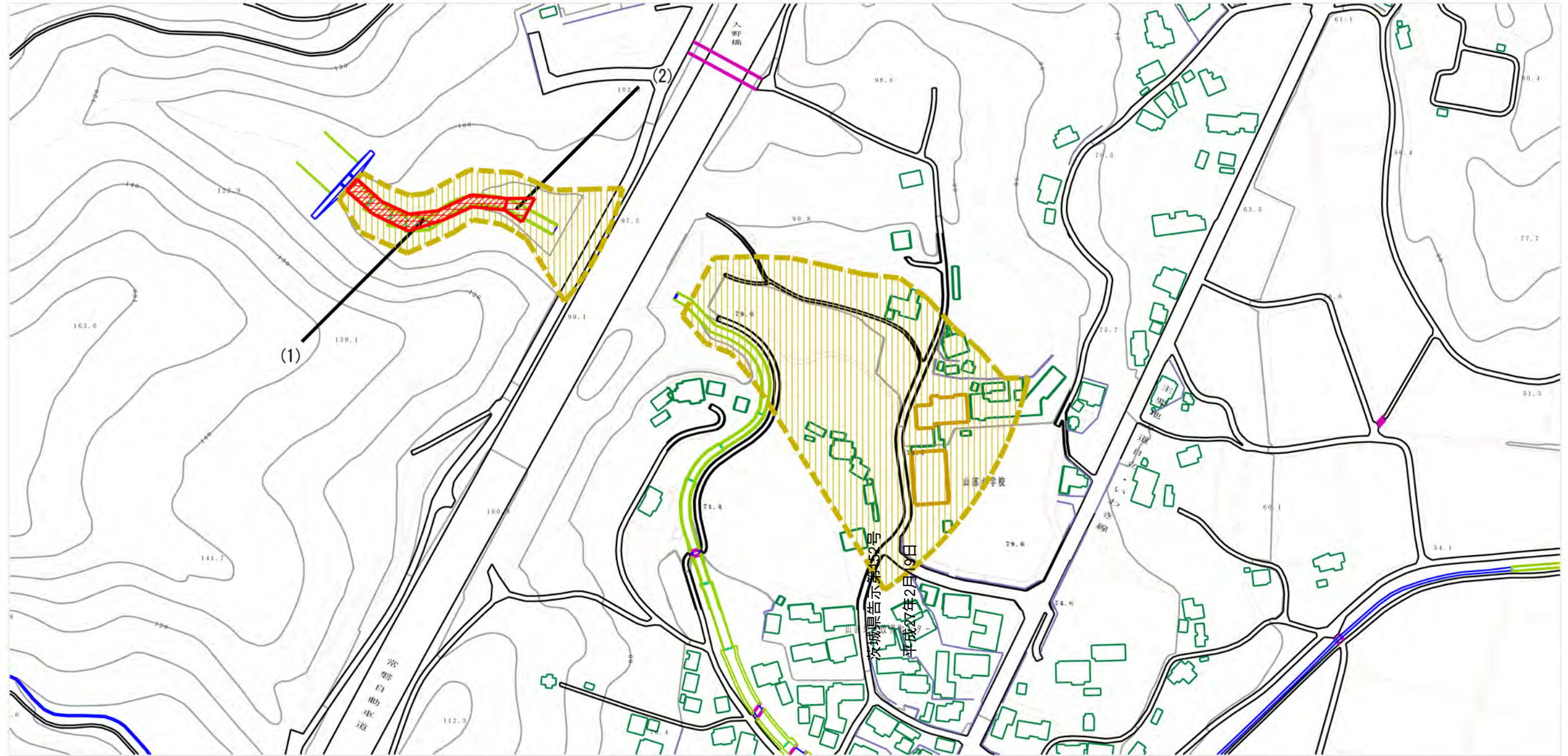


土砂災害警戒区域等の指定の公示に係る図書（その2）



0 1 × 100m

様式-2 (土)

土砂災害警戒区域・土砂災害特別警戒区域  
区域図

土砂災害防止法施行令第二条の基準に該当する区域

土石流の高さが1mを超える場合、土石等の  
移動による力が50kN/m<sup>2</sup>を超える区域

土石流の高さが1mを超える場合、土石等の  
移動による力が50kN/m<sup>2</sup>以下の区域

それ以外の区域



縮尺  
1:2,500

自然現象  
の種類

土石流

告示番号

茨城県告示第152号

告示年月日

平成27年2月19日

溪流番号

381-II-014

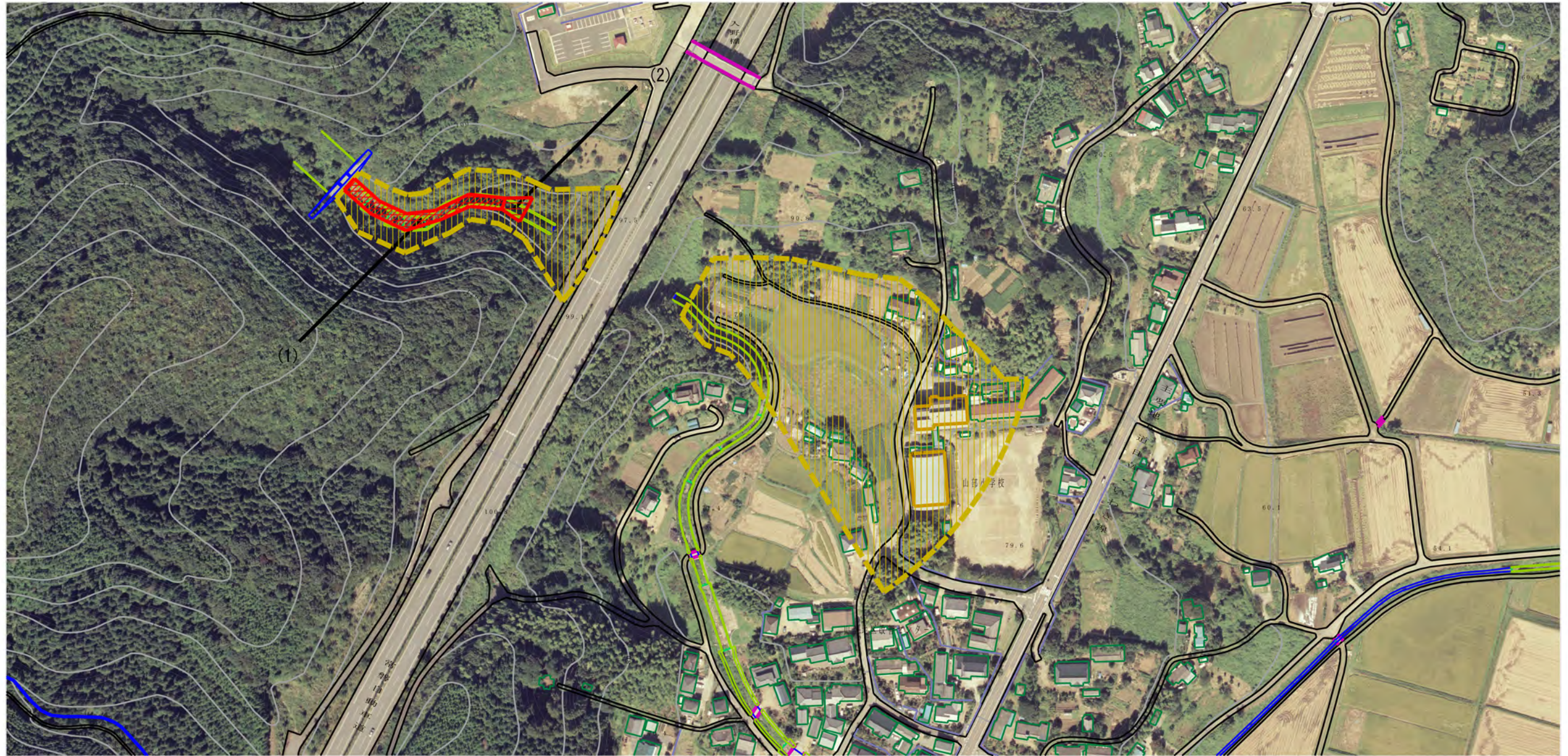
溪流名

山王沢

所在地

茨城県日立市十王町大字山部

土砂災害警戒区域等の指定の公示に係る図書 (その2)



0 1 × 100m

参考資料

土砂災害防止法施行令第二条の基準に該当する区域



自然現象の種類

土石流

溪流番号

381-II-014

土石流の高さが1mを超える場合、土石等の移動による力が50kN/m<sup>2</sup>を超える区域



縮尺  
1:2,500

告示番号

茨城県告示第152号

溪流名

山王沢

土砂災害防止法施行令第三条の基準に該当する区域



告示年月日

平成27年2月19日

所在地

茨城県日立市十王町大字山部

それ以外の区域

