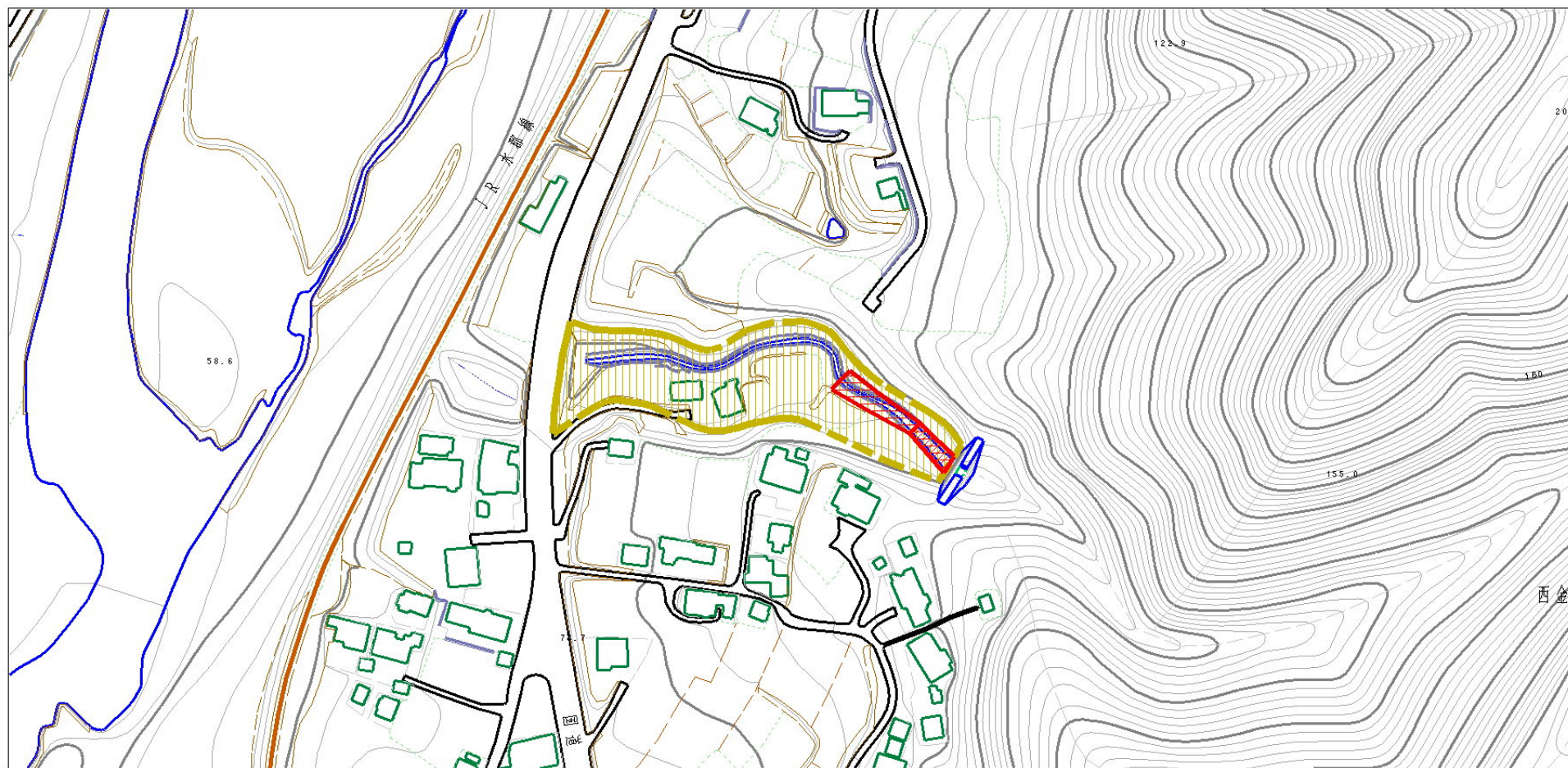


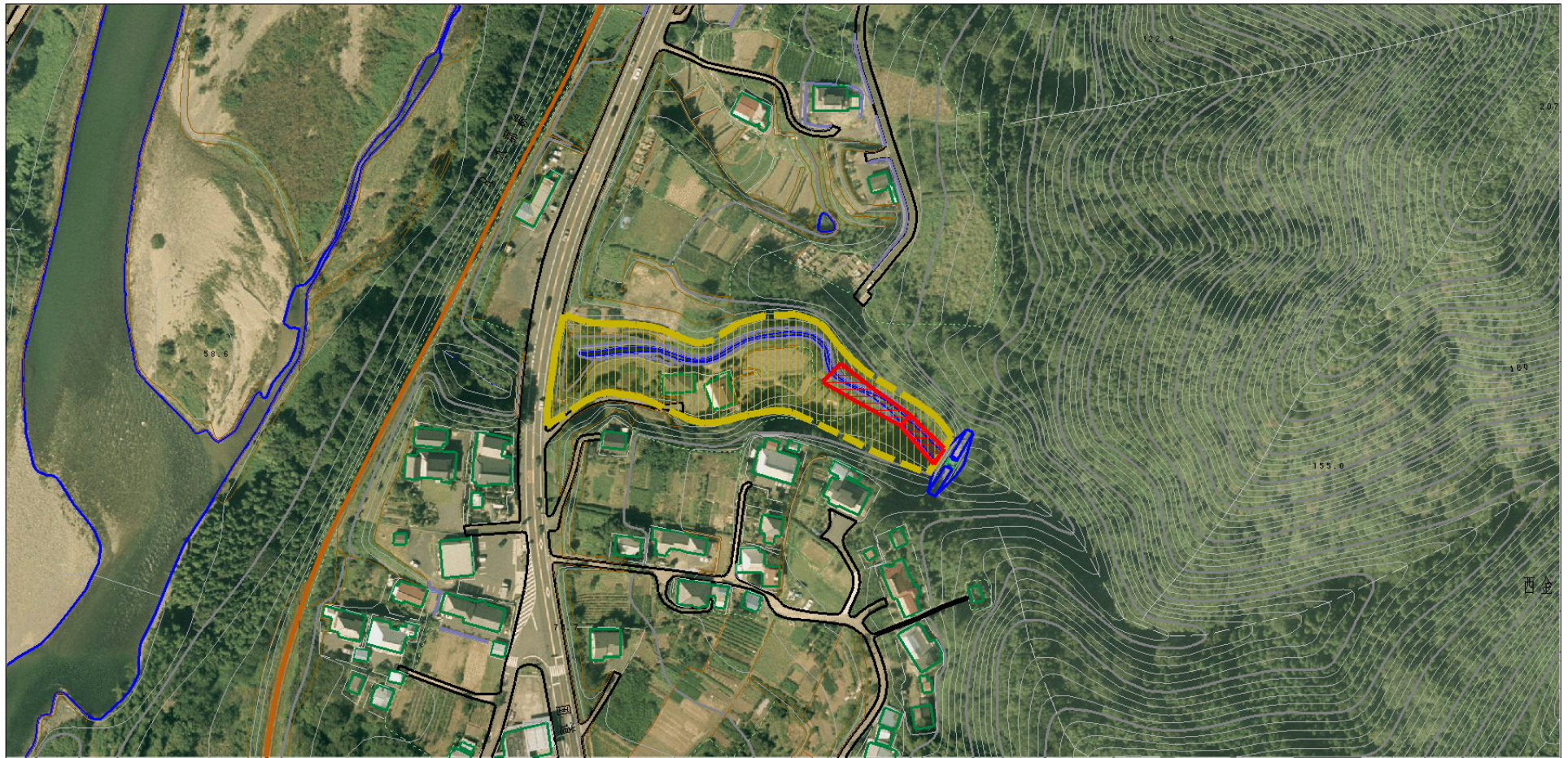
# 土砂災害警戒区域等の指定の公示に係る図書（その2）



様式-2 (土) 土砂災害警戒区域・土砂災害特別警戒区域 区域図	土砂災害防止法施行令第二条の基準に該当する区域		N  縮尺 1:2,500	自然現象 の種類	土石流	溪流番号	364-II-318
	土砂災害防止法施行令第三条の基準に該当する区域			告示番号	茨城県告示第303号	溪流名	深沢
	土砂災害防止法施行令第三条の基準に該当する区域			告示年月日	平成28年3月14日	所在地	茨城県久慈郡大子町大字頃藤
	それ以外の区域						



# 土砂災害警戒区域等の指定の公示に係る図書（その2）



0 100m

様式-2 (土)

土砂災害警戒区域・土砂災害特別警戒区域  
区域図 (その2)

土砂災害防止法施行令第二条の基準に該当する区域



自然現象  
の種類

土石流

溪流番号

364-II-318

土砂災害防止  
法施行令第三  
条の基準に該  
当する区域

土石流の高さが1mを超える場合、土石等の  
移動による力が50kN/m<sup>2</sup>を超える区域



縮尺  
1:2,500

告示番号

茨城県告示第303号

溪流名

深沢

土石流の高さが1mを超える場合、土石等の  
移動による力が50kN/m<sup>2</sup>以下の区域



告示年月日

平成28年3月14日

所在地

茨城県久慈郡大子町大字頃藤

それ以外の区域

