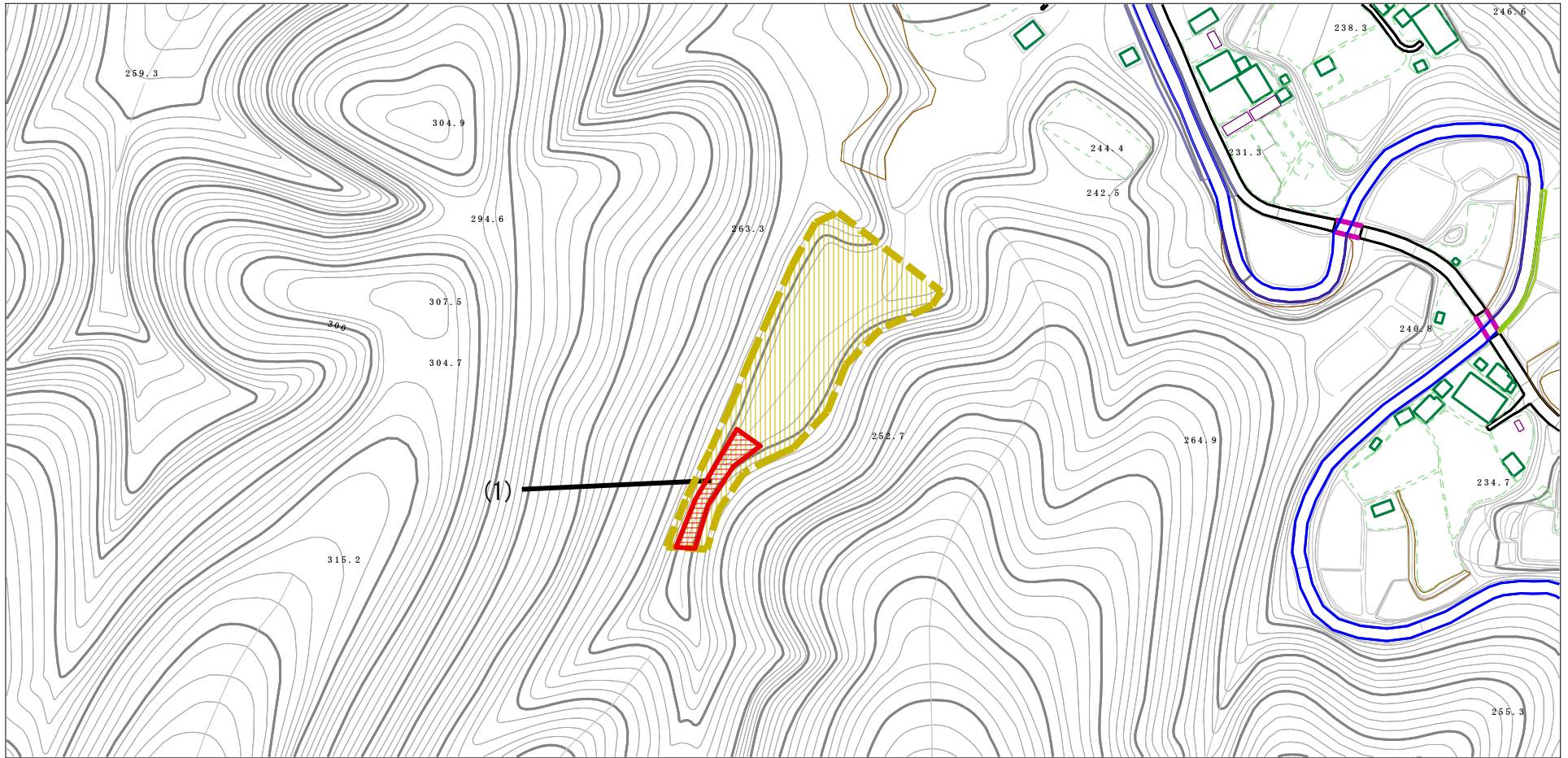


# 土砂災害警戒区域等の指定の公示に係る図書（その2）



様式-2 (土)

土砂災害警戒区域・土砂災害特別警戒区域  
区域図

土砂災害防止法施行令第二条の基準に該当する区域

土砂災害防止  
法施行令第三  
条の基準に該  
当する区域

土石流の高さが1mを超える場合、土石等の  
移動による力が50kN/m<sup>2</sup>を超える区域

土石流の高さが1mを超える場合、土石等の  
移動による力が50kN/m<sup>2</sup>以下の区域

それ以外の区域



縮尺  
1:2,500

自然現象  
の種類

土石流

告示番号

告示年月日

溪流番号

364-II-305

溪流名

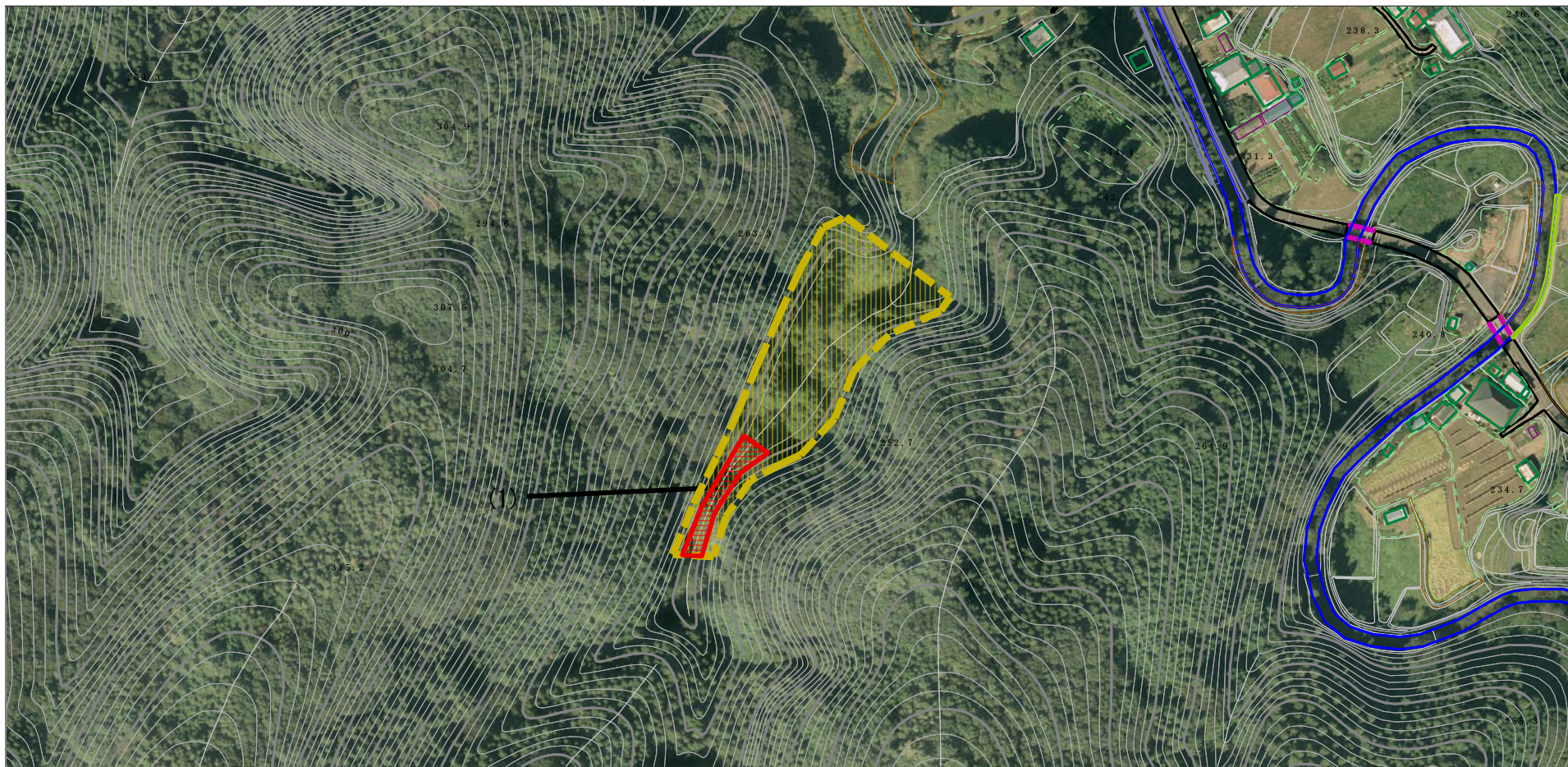
無名沢30

所在地

久慈郡大子町小生瀬



# 土砂災害警戒区域等の指定の公示に係る図書（その2）



様式-2 (土) 土砂災害警戒区域・土砂災害特別警戒区域 区域図	土砂災害防止法施行令第2条の基準に該当する区域		N  縮尺 1:2,500	自然現象 の種類	土石流	溪流番号	364-II-305
	土砂災害防止法施行令第3条の基準に該当する区域			告示番号		溪流名	無名沢30
	それ以外の区域			告示年月日		所在地	久慈郡大子町小生瀬