

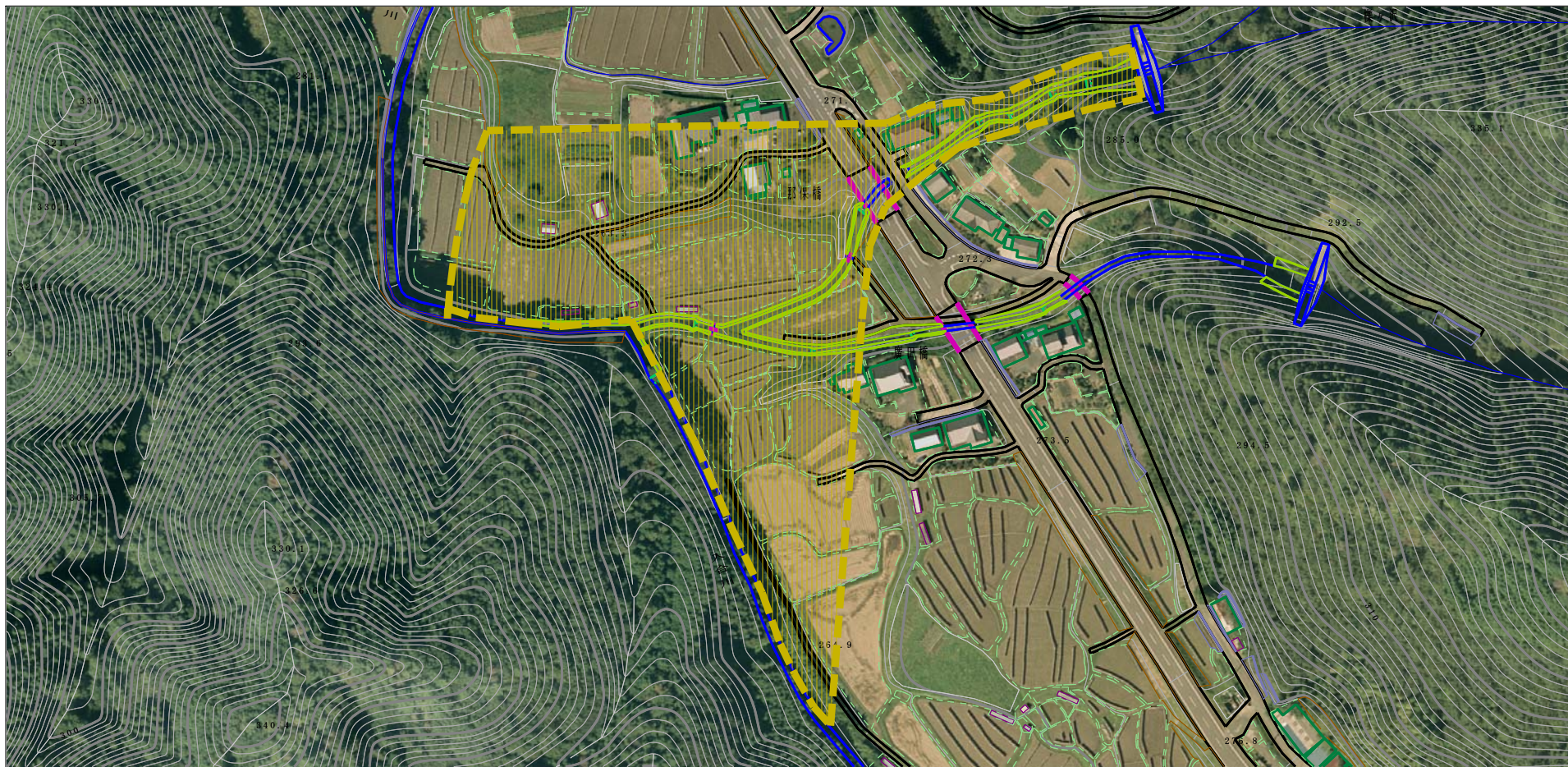
# 土砂災害警戒区域等の指定の公示に係る図書（その2）



|   |   |          |                        |         |     |      |           |
|---|---|----------|------------------------|---------|-----|------|-----------|
| <b>様式-2 (土)</b><br><b>土砂災害警戒区域・土砂災害特別警戒区域</b><br><b>区域図</b> | 土砂災害防止法施行令第二条の基準に該当する区域   |          | N<br><br>縮尺<br>1:2,500 | 自然現象の種類 | 土石流 | 溪流番号 | 364-2-296 |
|   | 土砂災害防止法施行令第三条の基準に該当する区域<br>土石流の高さが1mを超える場合、土石等の移動による力が50kN/m <sup>2</sup> を超える区域<br>土石流の高さが1mを超える場合、土石等の移動による力が50kN/m <sup>2</sup> 以下の区域<br>それ以外の区域 | <br><br> |                        | 告示番号    |     | 溪流名  | クヌギガ沢     |
|   |   |          |                        | 告示年月日   |     |      |           |



# 土砂災害警戒区域等の指定の公示に係る図書（その2）



0 1 × 100m

様式-2（土）

土砂災害警戒区域・土砂災害特別警戒区域  
区域図

土砂災害防止法施行令第二条の基準に該当する区域



自然現象  
の種類

土石流

溪流番号

364-2-296

土砂災害防止法施行令第三条の基準に該当する区域  
土石流の高さが1mを超える場合、土石等の移動による力が50kN/m<sup>2</sup>を超える区域



縮尺  
1:2,500

告示番号

溪流名

クヌギガ沢

土砂災害防止法施行令第三条の基準に該当する区域  
土石流の高さが1mを超える場合、土石等の移動による力が50kN/m<sup>2</sup>以下の区域



告示年月日

所在地

久慈郡大子町小生瀬

それ以外の区域

