

# 土砂災害警戒区域等の指定の公示に係る図書（その2）



0 1 ×100m

様式-2 (土)

土砂災害警戒区域・土砂災害特別警戒区域  
区域図

土砂災害防止法施行令第二条の基準に該当する区域

土砂災害防止法施行令第三条の基準に該当する区域

土石流の高さが1mを超える場合、土石等の移動による力が50kN/m<sup>2</sup>を超える区域

土石流の高さが1mを超える場合、土石等の移動による力が50kN/m<sup>2</sup>以下の区域

それ以外の区域



縮尺  
1:2,500

自然現象  
の種類

土石流

告示番号

告示年月日

溪流番号

364-2-295

溪流名

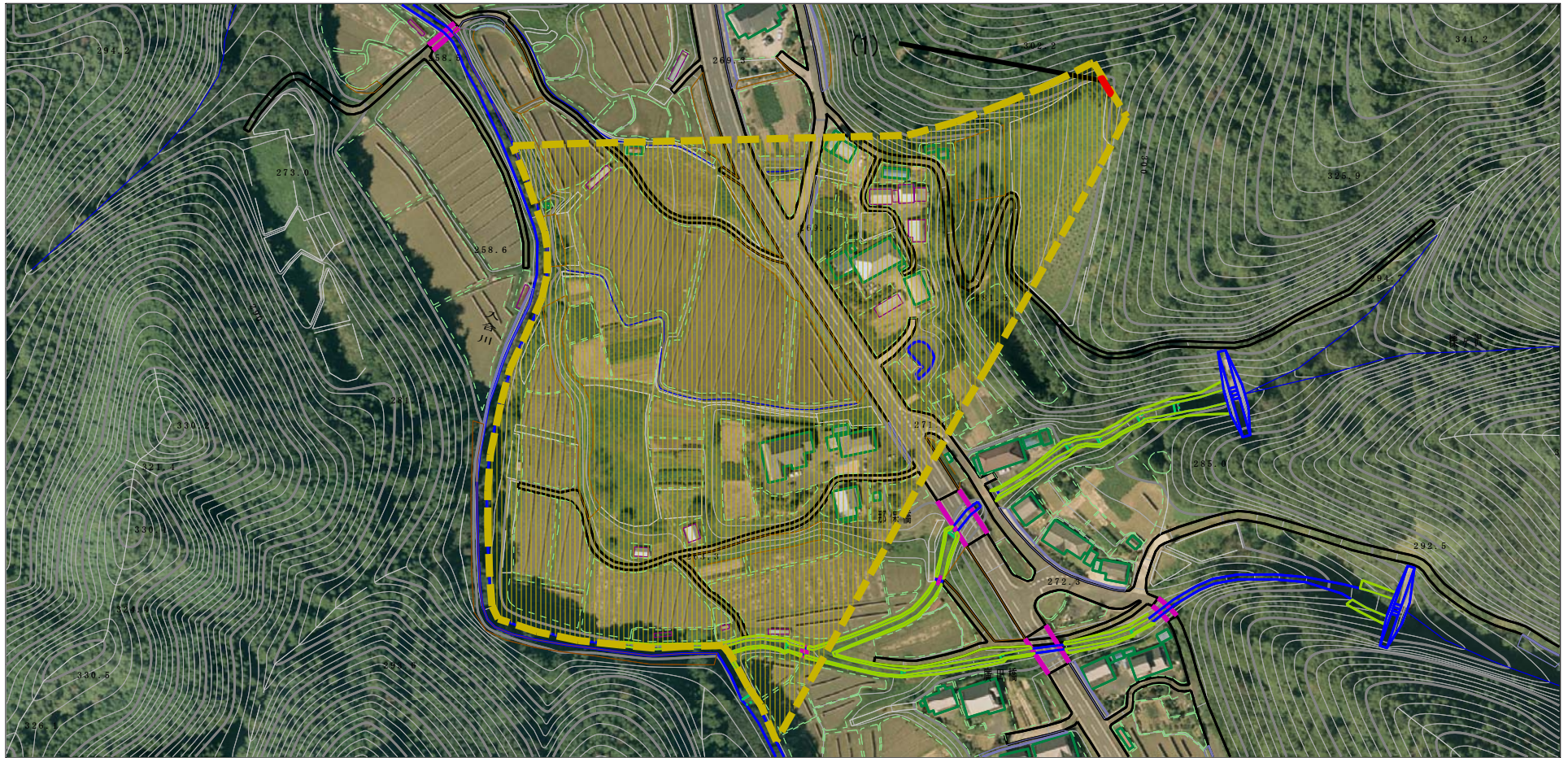
無名沢25

所在地

久慈郡大子町小生瀬



# 土砂災害警戒区域等の指定の公示に係る図書（その2）



0 1 × 100m

## 様式-2（土）

### 土砂災害警戒区域・土砂災害特別警戒区域 区域図

土砂災害防止法施行令第二条の基準に該当する区域



自然現象  
の種類

土石流

溪流番号

364-2-295

土砂災害防止法施行令第三条の基準に該当する区域



縮尺  
1:2,500

告示番号

溪流名

無名沢25

土砂災害防止法施行令第三条の基準に該当する区域



告示年月日

所在地

久慈郡大子町小生瀬

それ以外の区域

