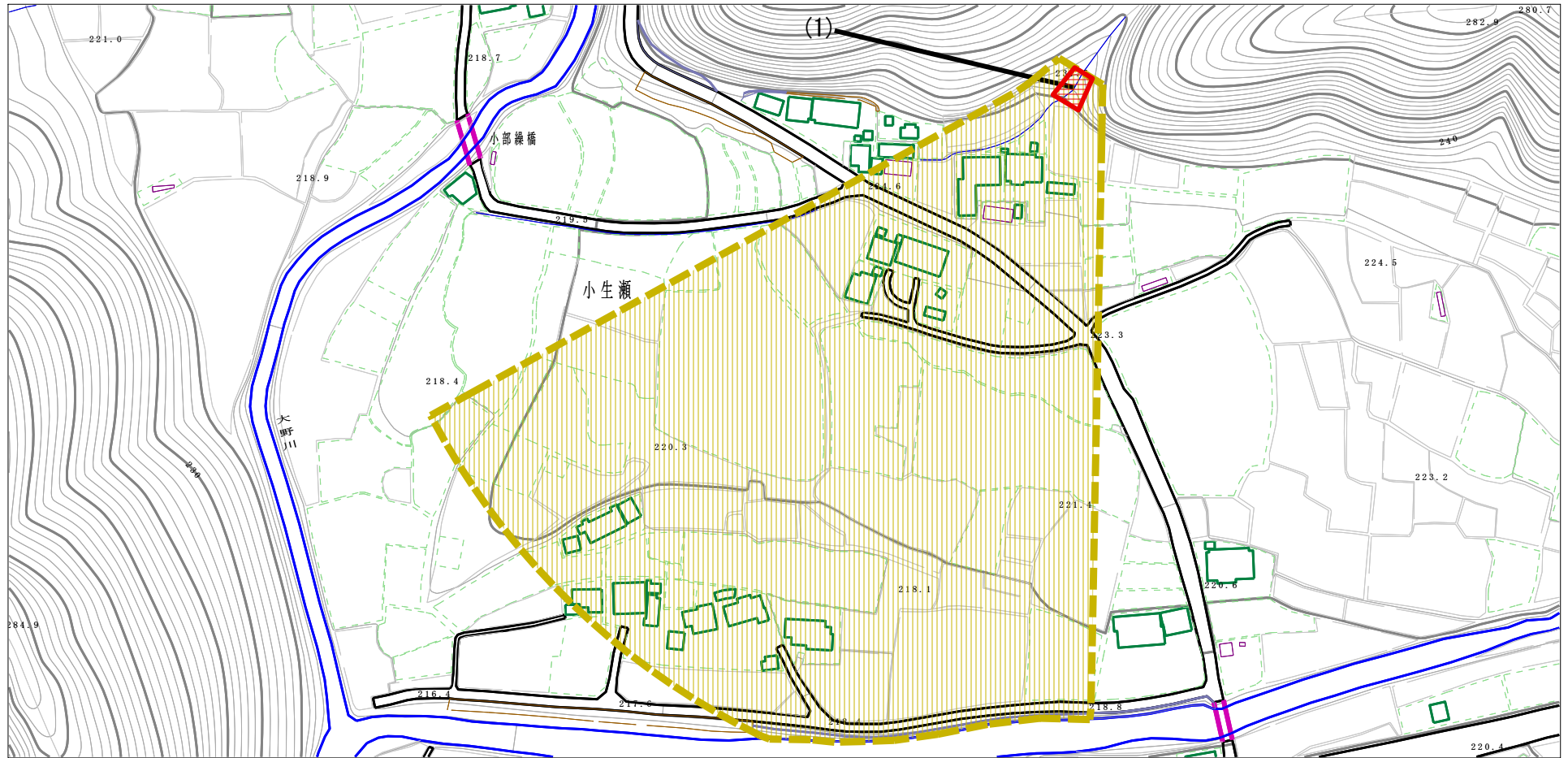


# 土砂災害警戒区域等の指定の公示に係る図書（その2）



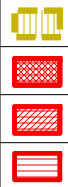
様式-2 (土)

土砂災害警戒区域・土砂災害特別警戒区域  
区域図

土砂災害防止法施行令第二条の基準に該当する区域

土砂災害防止法施行令第三条の基準に該当する区域

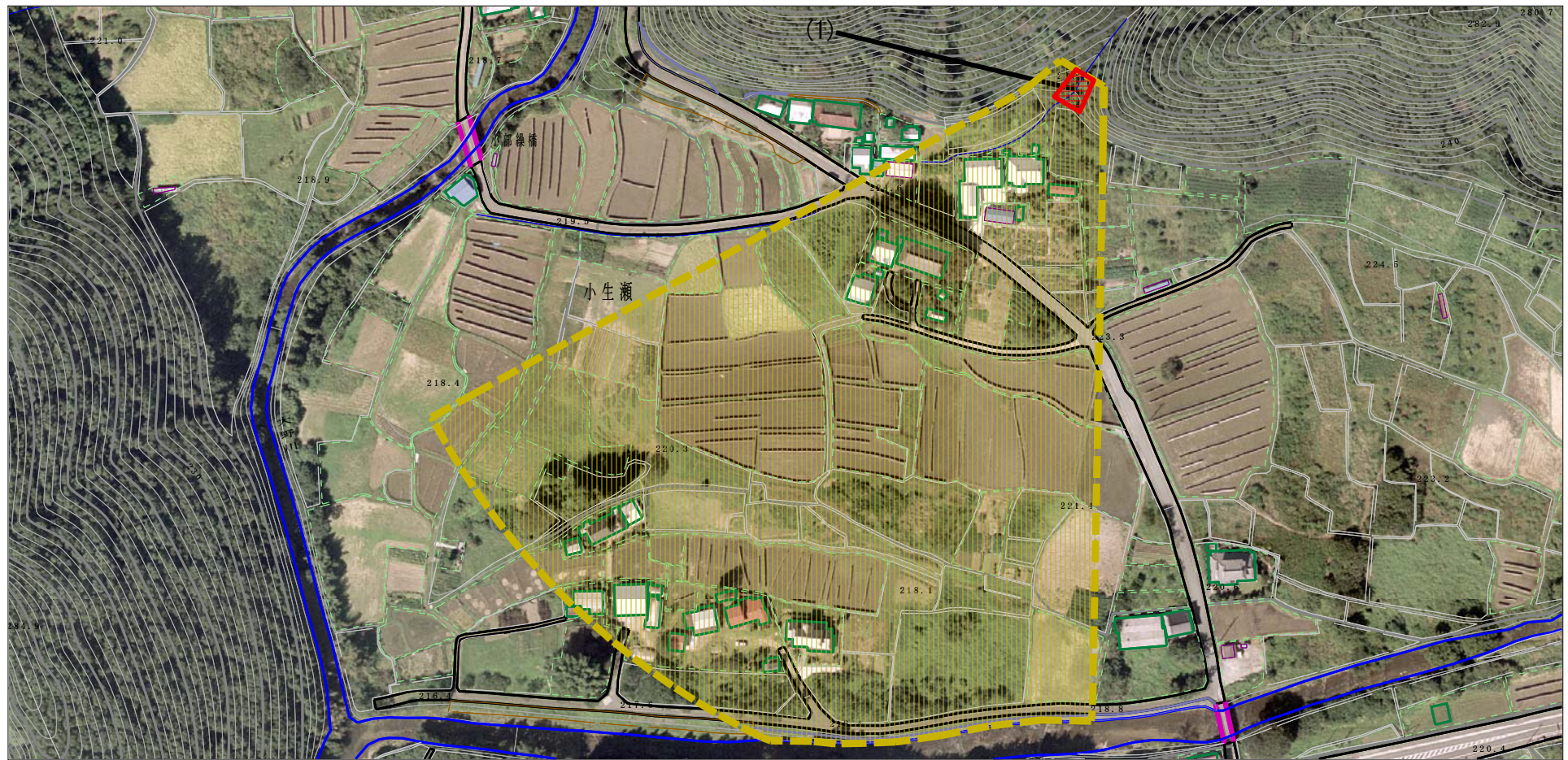
- 土石流の高さが1mを超える場合、土石等の移動による力が50kN/m<sup>2</sup>を超える区域
- 土石流の高さが1mを超える場合、土石等の移動による力が50kN/m<sup>2</sup>以下の区域
- それ以外の区域



自然現象の種類	土石流	溪流番号	364-2-278
告示番号		溪流名	無名沢13
告示年月日		所在地	久慈郡大子町小生瀬



# 土砂災害警戒区域等の指定の公示に係る図書（その2）



様式-2 (土)

土砂災害警戒区域・土砂災害特別警戒区域  
区域図

土砂災害防止法施行令第二条の基準に該当する区域

土砂災害防止法施行令第三条の基準に該当する区域

土石流の高さが1mを超える場合、土石等の移動による力が50kN/m<sup>2</sup>を超える区域

土石流の高さが1mを超える場合、土石等の移動による力が50kN/m<sup>2</sup>以下の区域

それ以外の区域



縮尺  
1:2,500

自然現象  
の種類

告示番号

告示年月日

土石流

溪流番号

溪流名

所在地

364-2-278

無名沢13

久慈郡大子町小生瀬