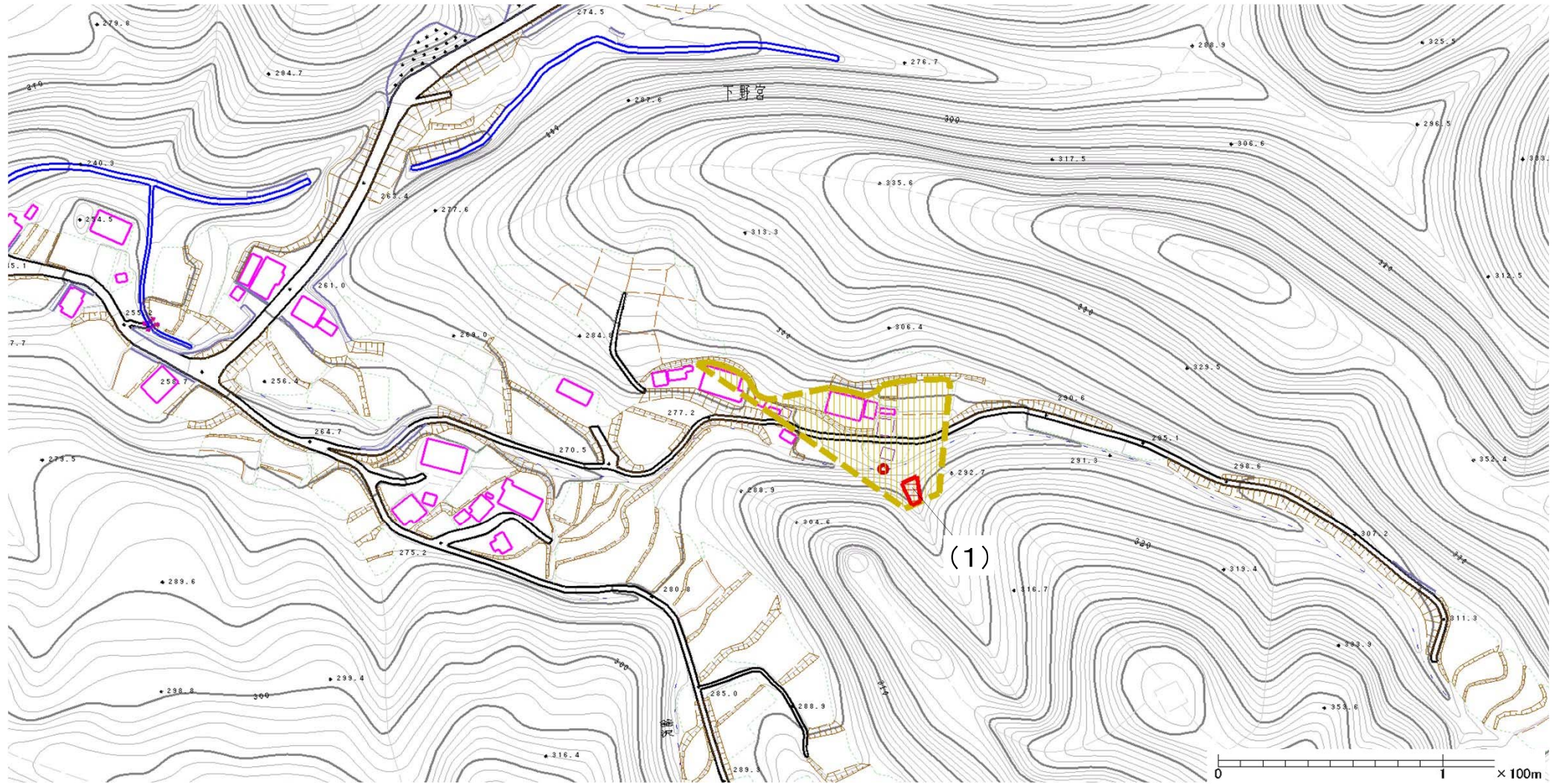


土砂災害警戒区域等の指定の公示に係る図書（その2）



様式-2(土)
土砂災害警戒区域・土砂災害特別警戒区域
区域図(その1)

土砂災害防止法施行令第二条の基準に該当する区域

土砂災害 防止法施 行令第三 条の基準 に該当す る区域	土石流の高さが1mを超える場合、土石等の移動 による力が50kN/m ² を超える区域	
	土石流の高さが1mを超える場合、土石等の移動 による力が50kN/m ² を超えない区域	
その他の区域		



縮尺
1:2,500

自然現象
の種類

告示番号

告示年月日

土石流

茨城県告示第153号

平成27年2月19日

溪流番号

溪流名

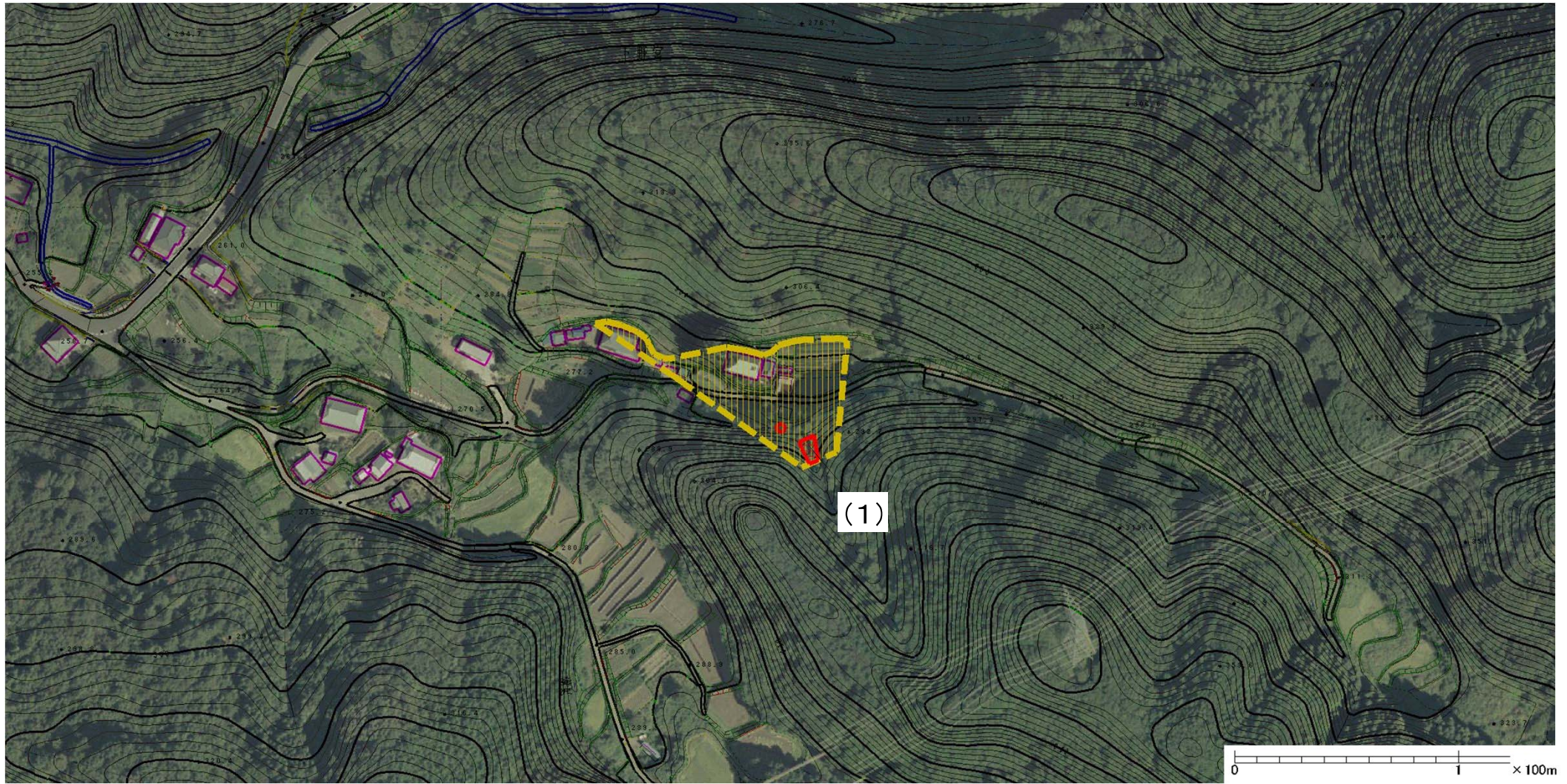
所在地

364-II-206

無名沢33

茨城県久慈郡大子町下野宮

土砂災害警戒区域等の指定の公示に係る図書 (その2)



様式-2(土)
土砂災害警戒区域・土砂災害特別警戒区域
区域図(その1)

土砂災害防止法施行令第二条の基準に該当する区域	   	 縮尺 1:2,500	自然現象の種類	土石流	溪流番号	364-II-206
			告示番号	茨城県告示第153号	溪流名	無名沢33
			告示年月日	平成27年2月19日	所在地	茨城県久慈郡大子町下野宮