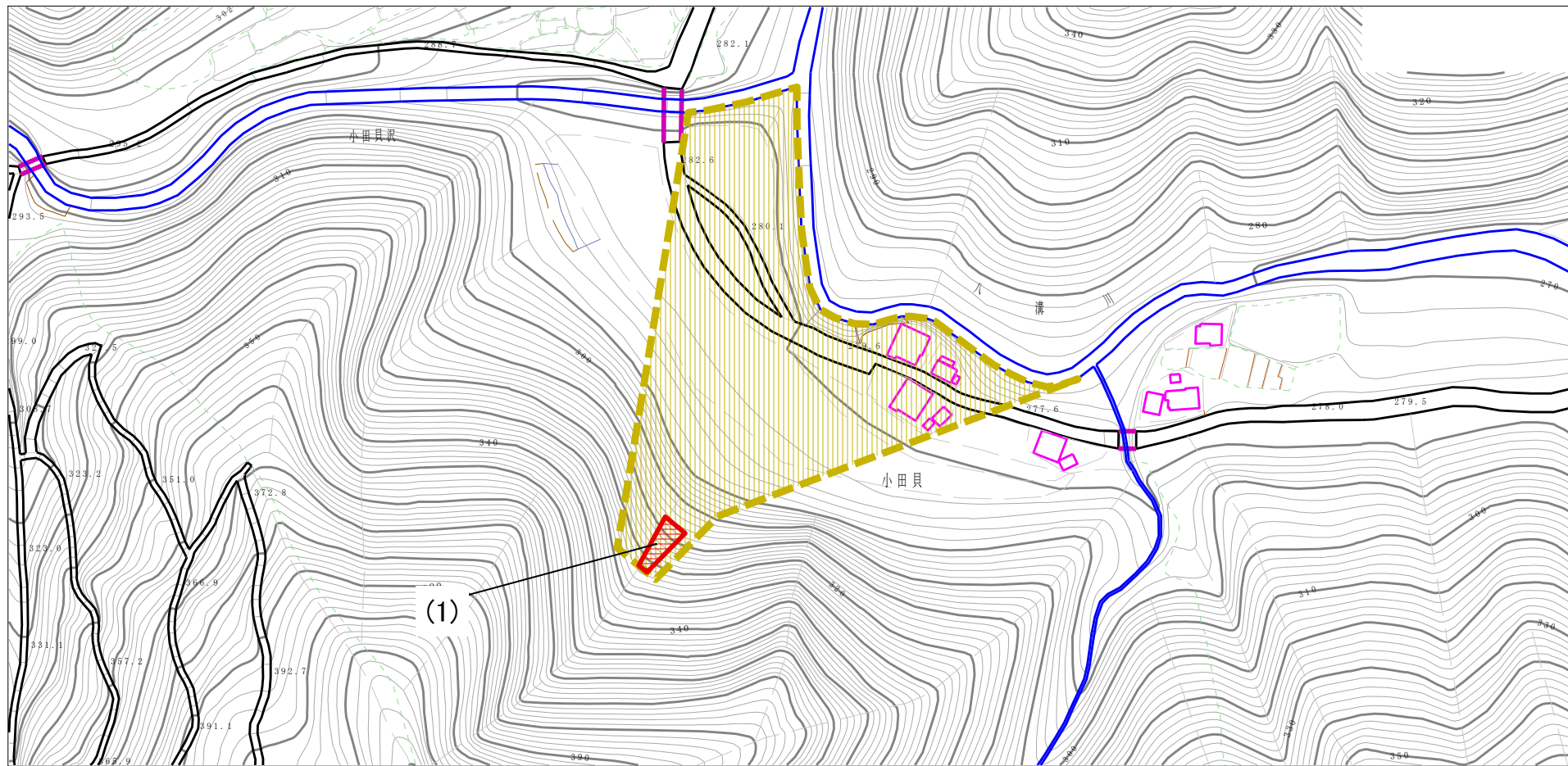


# 土砂災害警戒区域等の指定の公示に係る図書（その2）



様式-2 (土)

土砂災害警戒区域・土砂災害特別警戒区域  
区域図 (その1)

土砂災害防止法施行令第二条の基準に該当する区域



土砂災害防止法  
施行令第三条の  
基準に該当する  
区域



土砂の高さが1mを超える場合、土石等  
の移動による力が50kN/m<sup>2</sup>を超える区域



その他の区域



縮尺  
1:2,500

自然現象  
の種類

土石流

溪流番号

364-II-169

告示番号

茨城県告示第153号

溪流名

無名沢12

告示年月日

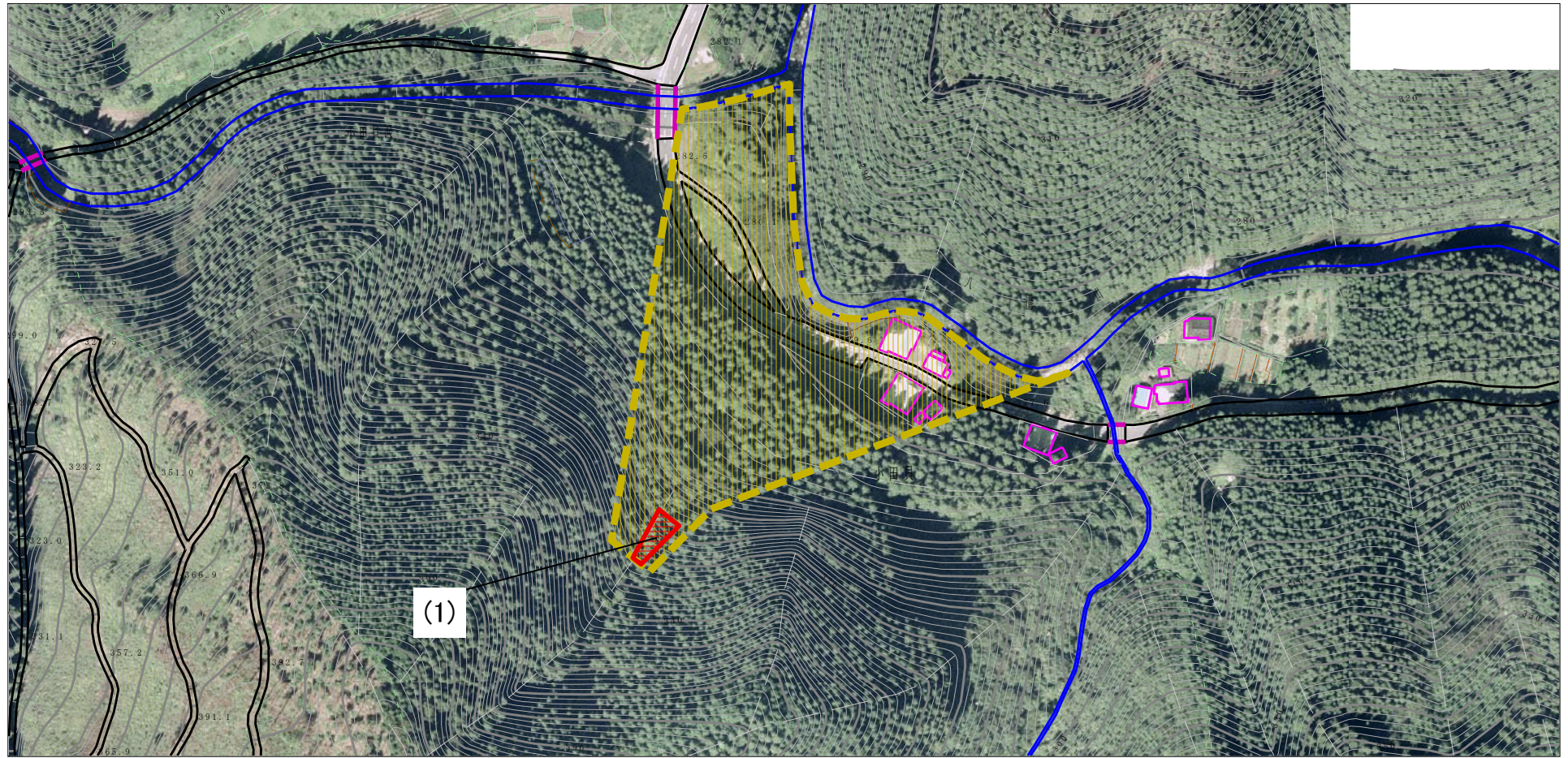
平成27年2月19日

所在地

茨城県久慈郡  
大子町大字上野宮



# 土砂災害警戒区域等の指定の公示に係る図書（その2）



様式-2（土）

土砂災害警戒区域・土砂災害特別警戒区域  
区域図（その1）

土砂災害防止法施行令第二条の基準に該当する区域



自然現象  
の種類

土石流

溪流番号

364-II-169

土砂災害防止法  
施行令第三条の  
基準に該当する  
区域

土石流の高さが1mを超える場合、土石等  
の移動による力が50kN/m<sup>2</sup>を超える区域



縮尺  
1:2,500

告示番号

茨城県告示第153号

溪流名

無名沢12

土石流の高さが1mを超える場合、土石等  
の移動による力が50kN/m<sup>2</sup>を超えない区域



告示年月日

平成27年2月19日

所在地

茨城県久慈郡  
大子町大字上野宮

その他の区域

