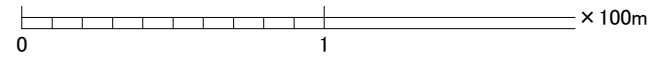
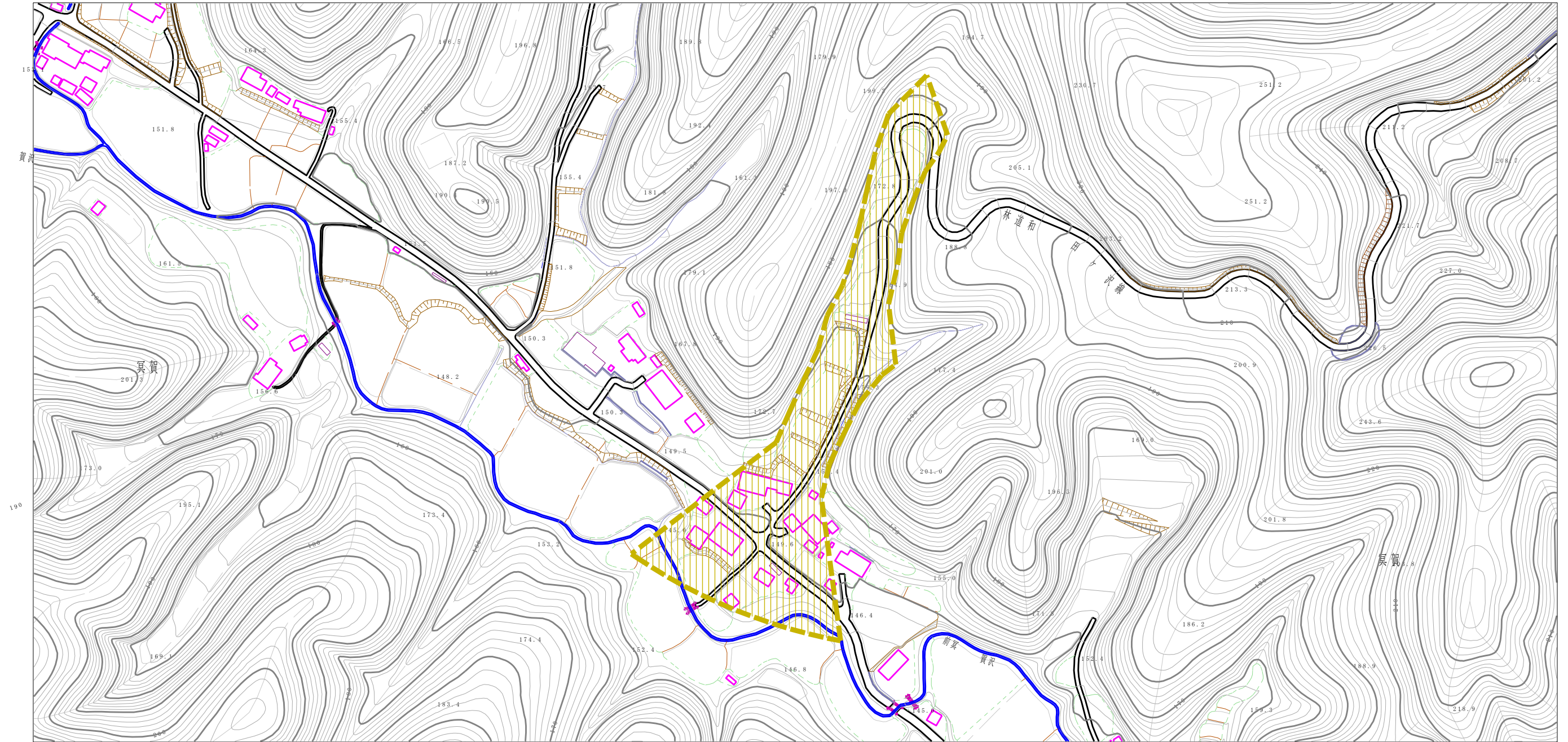


# 土砂災害警戒区域等の指定の公示に係る図書（その2）



様式-2(土)

土砂災害警戒区域・土砂災害特別警戒区域  
区域図(その1)

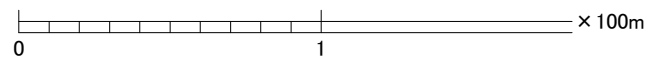
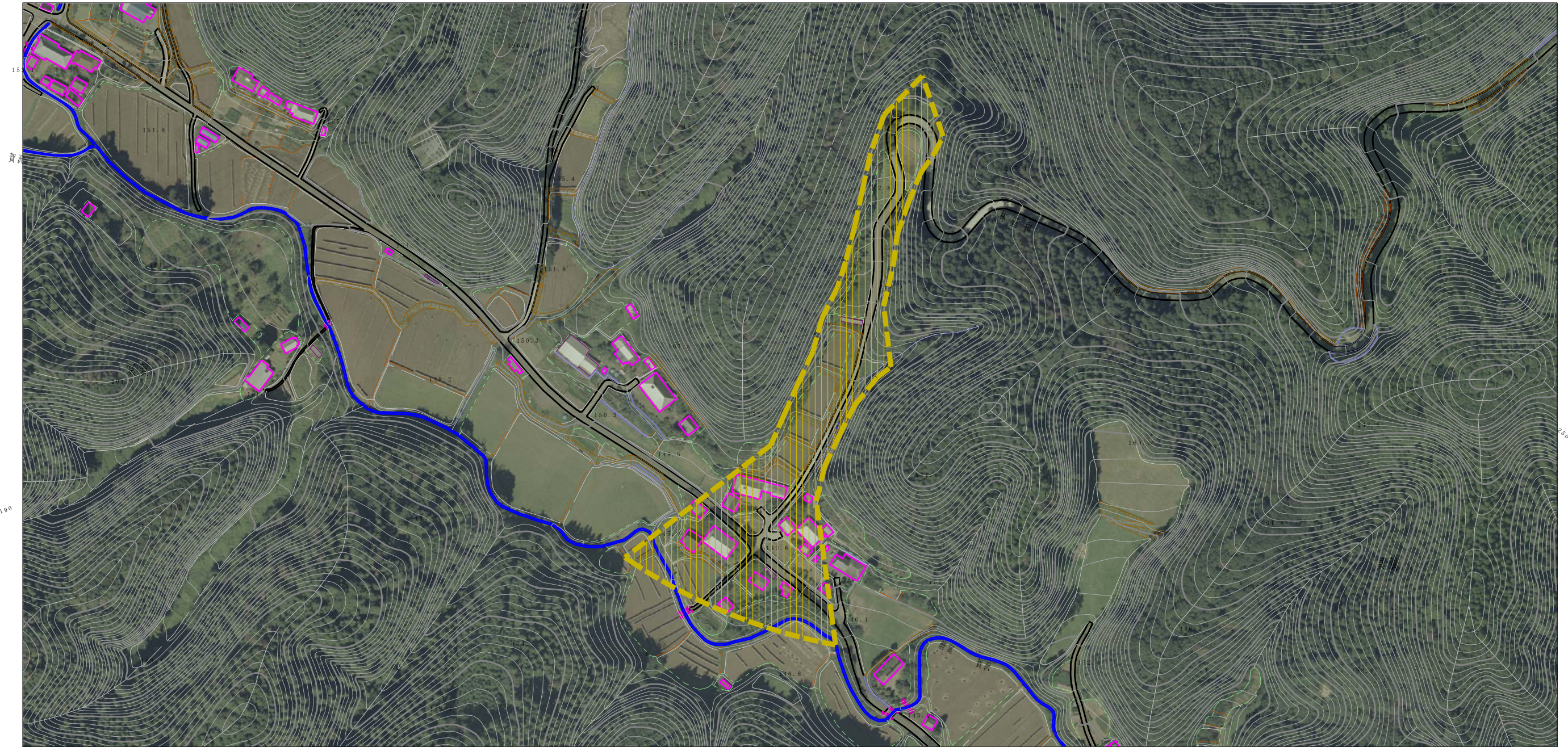
|                         |  |               |
|-------------------------|--|---------------|
| 土砂災害防止法施行令第二条の基準に該当する区域 |  | 縮尺<br>1:2,500 |
| 土砂災害防止法施行令第三条の基準に該当する区域 |  |               |
| それ以外の区域                 |  |               |
|                         |  |               |



|         |            |      |             |
|---------|------------|------|-------------|
| 自然現象の種類 | 土石流        | 溪流番号 | 364-II-142  |
| 告示番号    | 茨城県告示第153号 | 溪流名  | 上松木平沢       |
| 告示年月日   | 平成27年2月19日 | 所在地  | 茨城県久慈郡大子町冥賀 |



土砂災害警戒区域等の指定の公示に係る図書（その2）



様式-2(土)

土砂災害警戒区域・土砂災害特別警戒区域  
区域図(その1)

土砂災害防止法施行令第二条の基準に該当する区域



自然現象  
の種類

土石流

溪流番号

364-II-142

土砂災害防止  
法施行令第三条  
の基準に該当  
する区域



縮尺  
1:2,500

告示番号

茨城県告示第153号

溪流名

上松木平沢

それ以外の区域



告示年月日

平成27年2月19日

所在地

茨城県久慈郡大子町冥賀