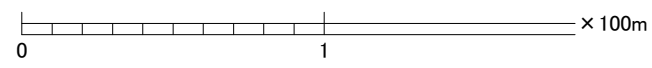
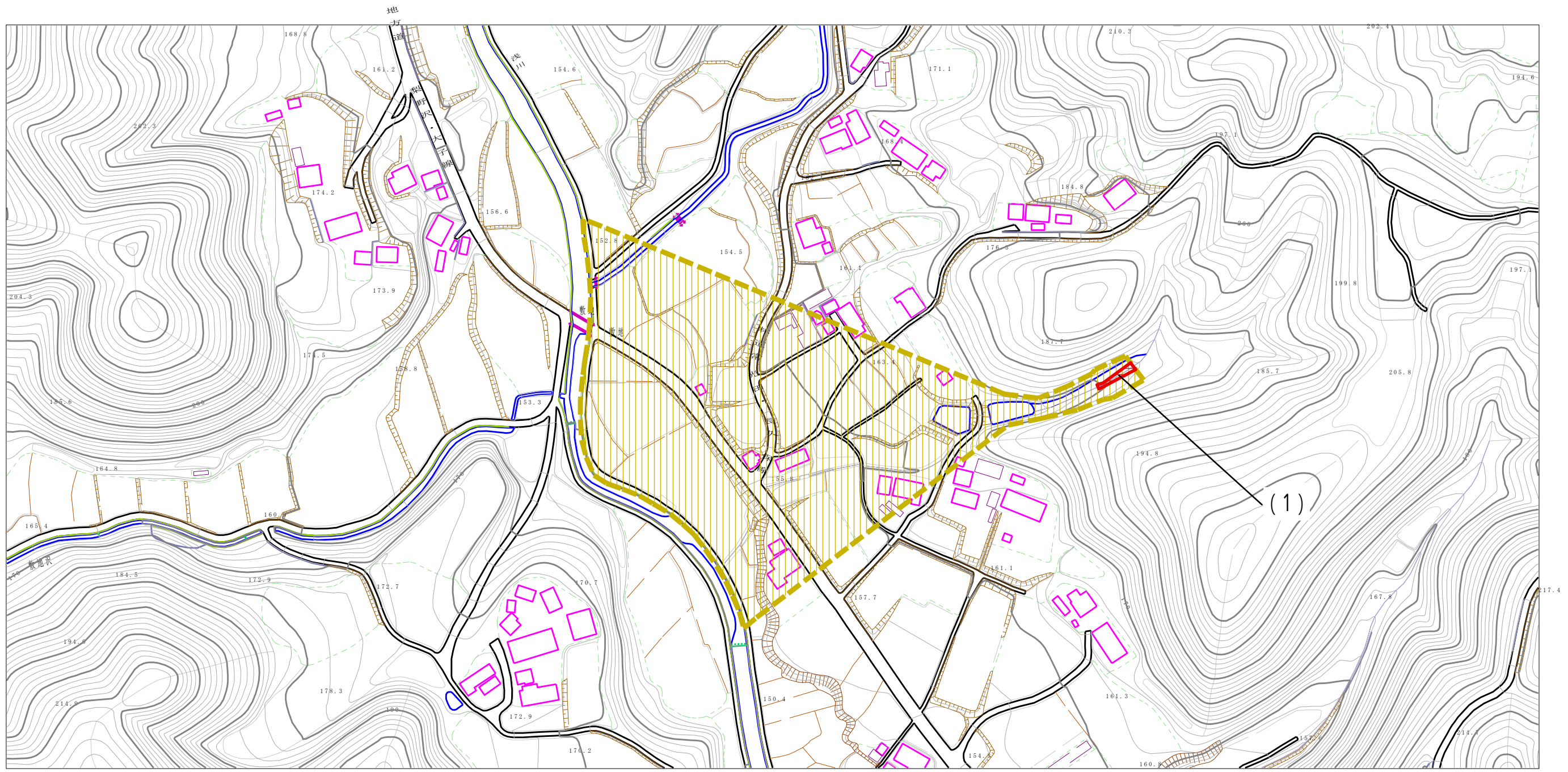
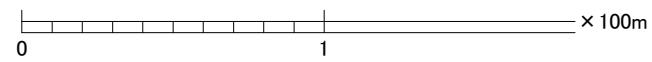
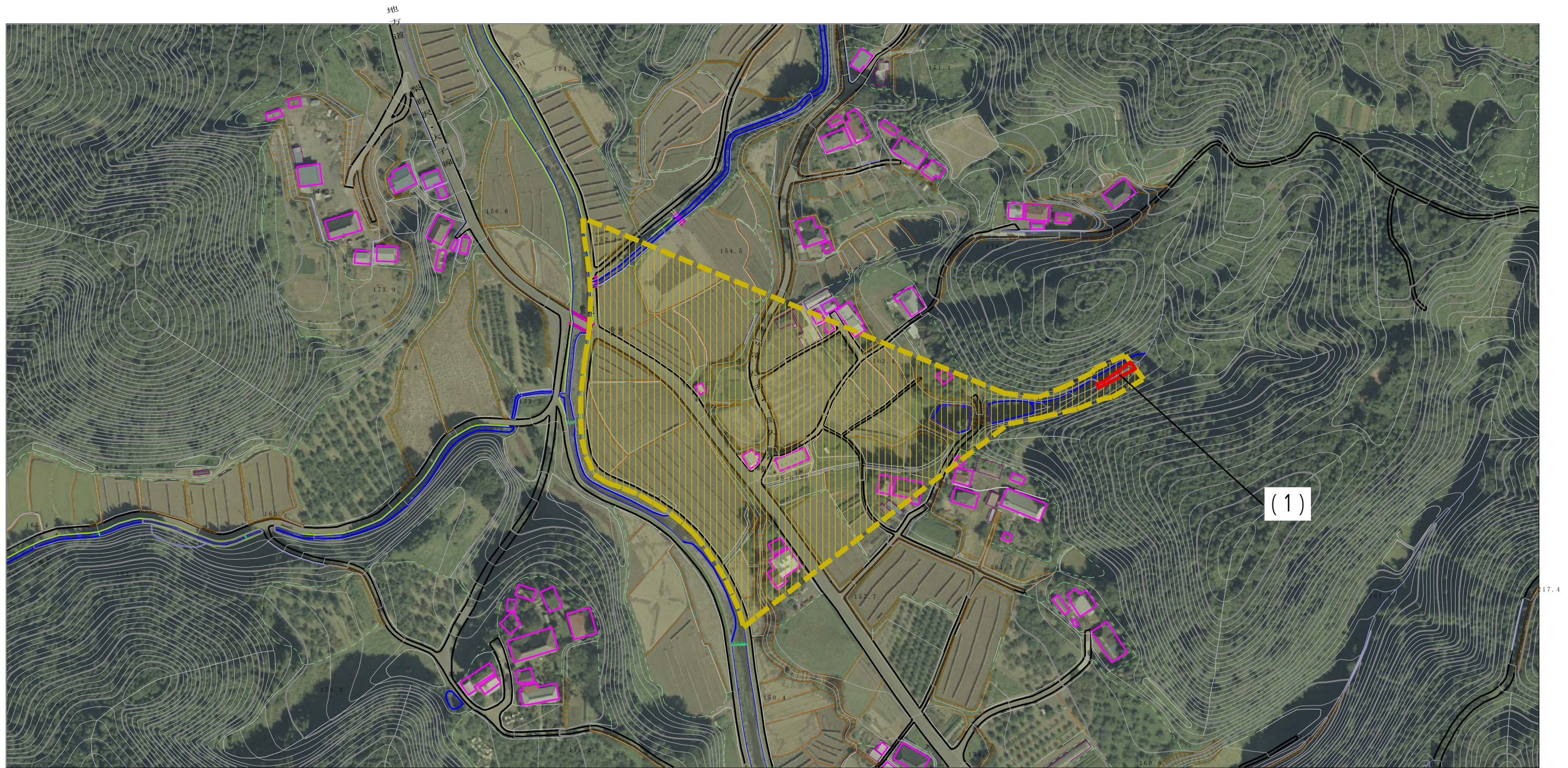


土砂災害警戒区域等の指定の公示に係る図書（その2）



| | | | | | | | |
|--|-------------------------|--|---------------|---------|------------|------|-------------|
| 様式-2(土) 土砂災害警戒区域・土砂災害特別警戒区域 区域図(その1) | 土砂災害防止法施行令第二条の基準に該当する区域 | | 縮尺 1:2,500 | 自然現象の種類 | 土石流 | 溪流番号 | 364-II-133 |
| | 土砂災害防止法施行令第三条の基準に該当する区域 | | | 告示番号 | 茨城県告示第153号 | 溪流名 | 無名沢27 |
| | それ以外の区域 | | | 告示年月日 | 平成27年2月19日 | 所在地 | 茨城県久慈郡大子町浅川 |

土砂災害警戒区域等の指定の公示に係る図書（その2）



様式-2(土)

土砂災害警戒区域・土砂災害特別警戒区域
区域図(その1)

土砂災害防止法施行令第二条の基準に該当する区域



自然現象
の種類

土石流

溪流番号

364-II-133

土砂災害防止
法施行令第三条
の基準に該当
する区域

土石流の高さが1mを超える場合、土石等の
移動による力が50kN/m²を超える区域



縮尺
1:2,500

告示番号

茨城県告示第153号

溪流名

無名沢27

土石流の高さが1mを超える場合、土石等の
移動による力が50kN/m²以下の区域



告示年月日

平成27年2月19日

所在地

茨城県久慈郡大子町浅川

それ以外の区域

