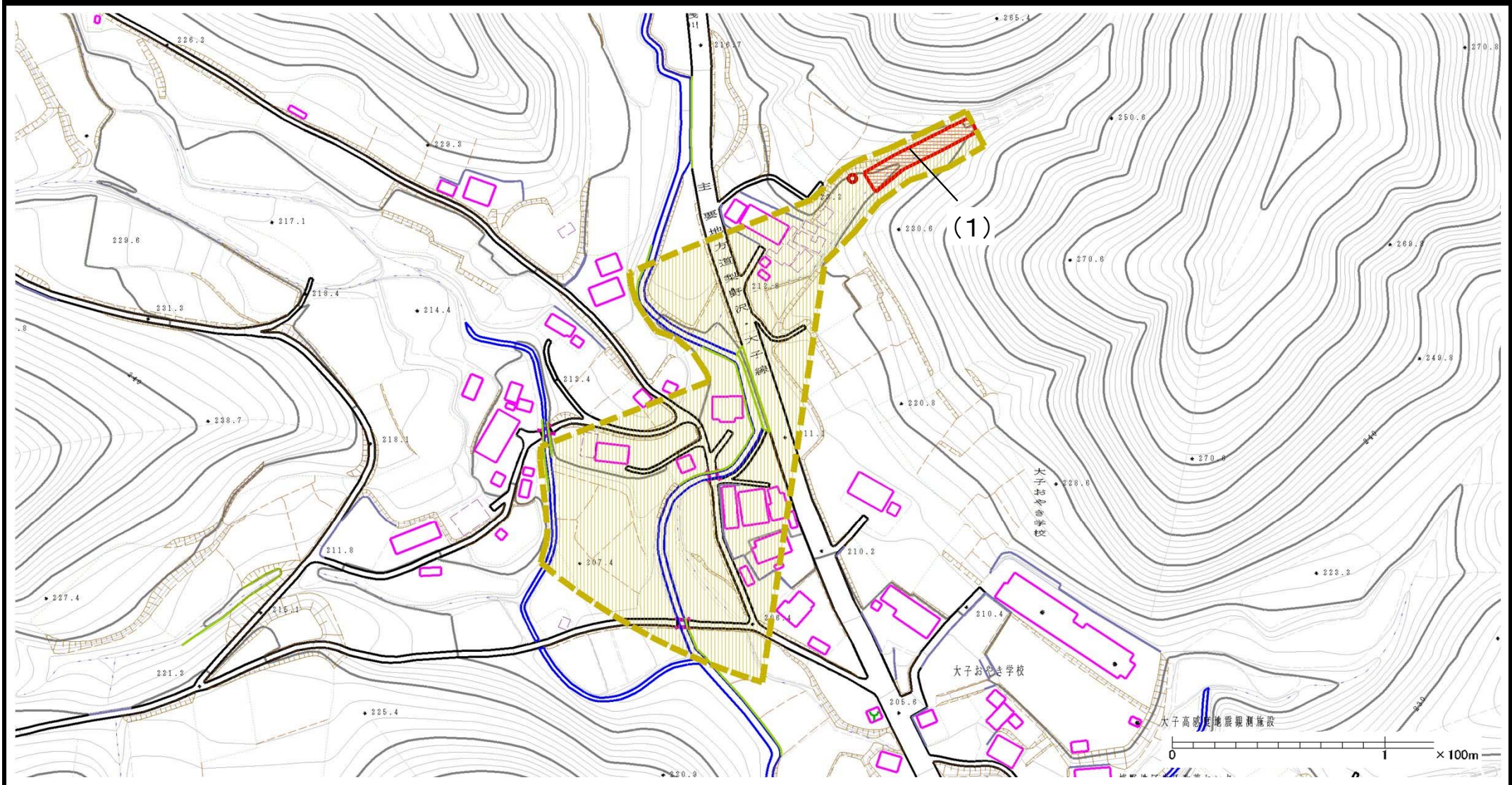


# 土砂災害警戒区域等の指定の公示に係る図書（その2）

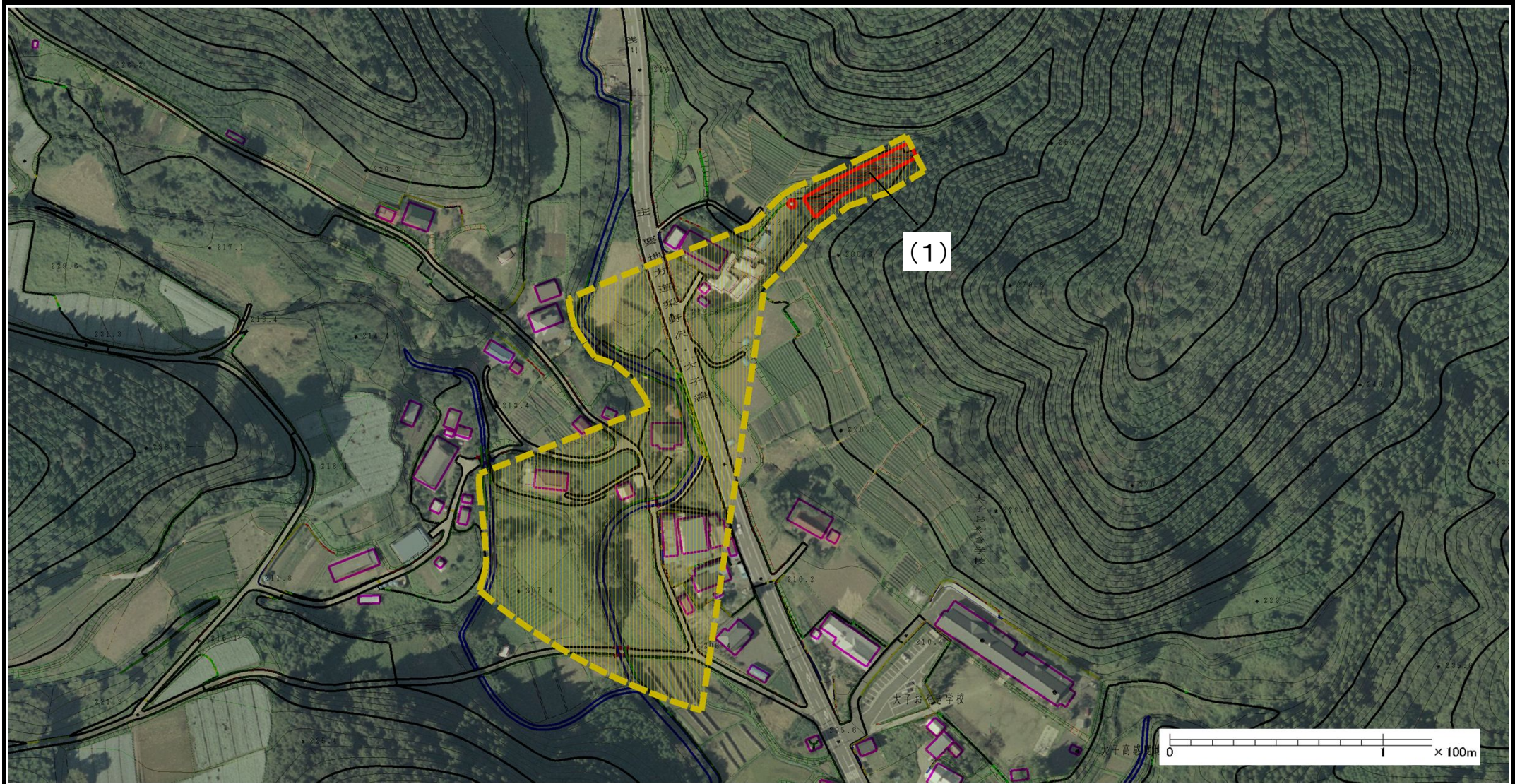


様式-2(土)  
土砂災害警戒区域・土砂災害特別警戒区域  
区域図(その1)

土砂災害 防止法施 行令第三 条の基準 に該当す る区域	土砂災害防止法施行令第二条の基準に該当する区域		縮尺 1:2,500	自然現象 の種類	土石流	溪流番号	364-II-125	
	土砂の高さが1mを超える場合、土石等の移動 による力が50kN/m <sup>2</sup> を超える区域			N ↑	告示番号	茨城県告示第153号	溪流名	無名沢20
	土砂の高さが1mを超える場合、土石等の移動 による力が50kN/m <sup>2</sup> を超えない区域				告示年月日	平成27年2月19日	所在地	茨城県久慈郡大子町榎 野地
その他の区域								



# 土砂災害警戒区域等の指定の公示に係る図書（その2）



様式-2(土)  
土砂災害警戒区域・土砂災害特別警戒区域  
区域図(その1)

土砂災害防止法施行令第二条の基準に該当する区域



自然現象  
の種類

土石流

溪流番号

364-II-125

土砂災害  
防止法施  
行令第三  
条の基準  
に該当す  
る区域

土石流の高さが1mを超える場合、土石等の移動  
による力が50kN/m<sup>2</sup>を超える区域



縮尺  
1:2,500

告示番号

茨城県告示第153号

溪流名

無名沢20

土石流の高さが1mを超える場合、土石等の移動  
による力が50kN/m<sup>2</sup>を超えない区域



告示年月日

平成27年2月19日

所在地

茨城県久慈郡大子町榎  
野地

その他の区域

