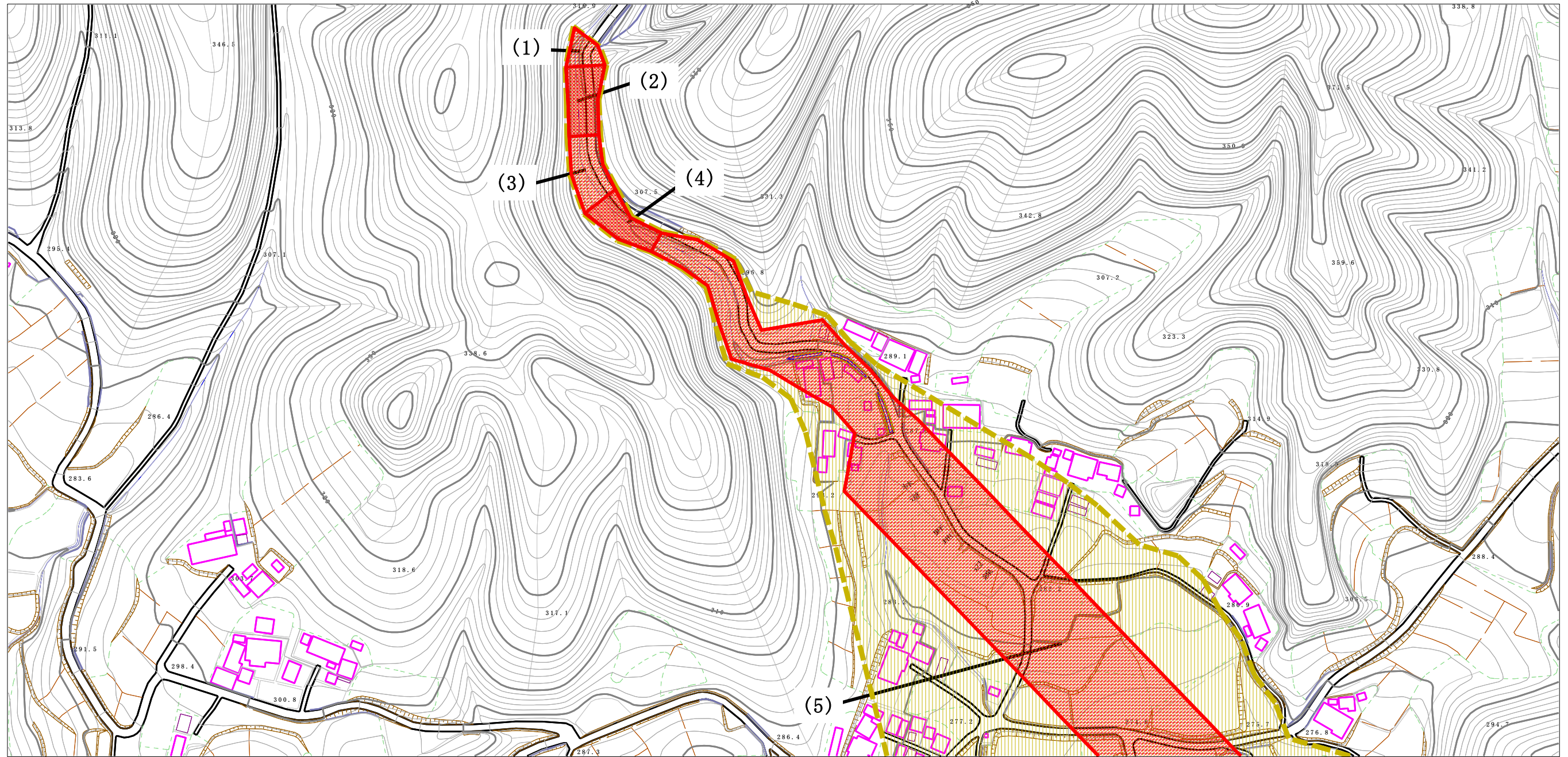
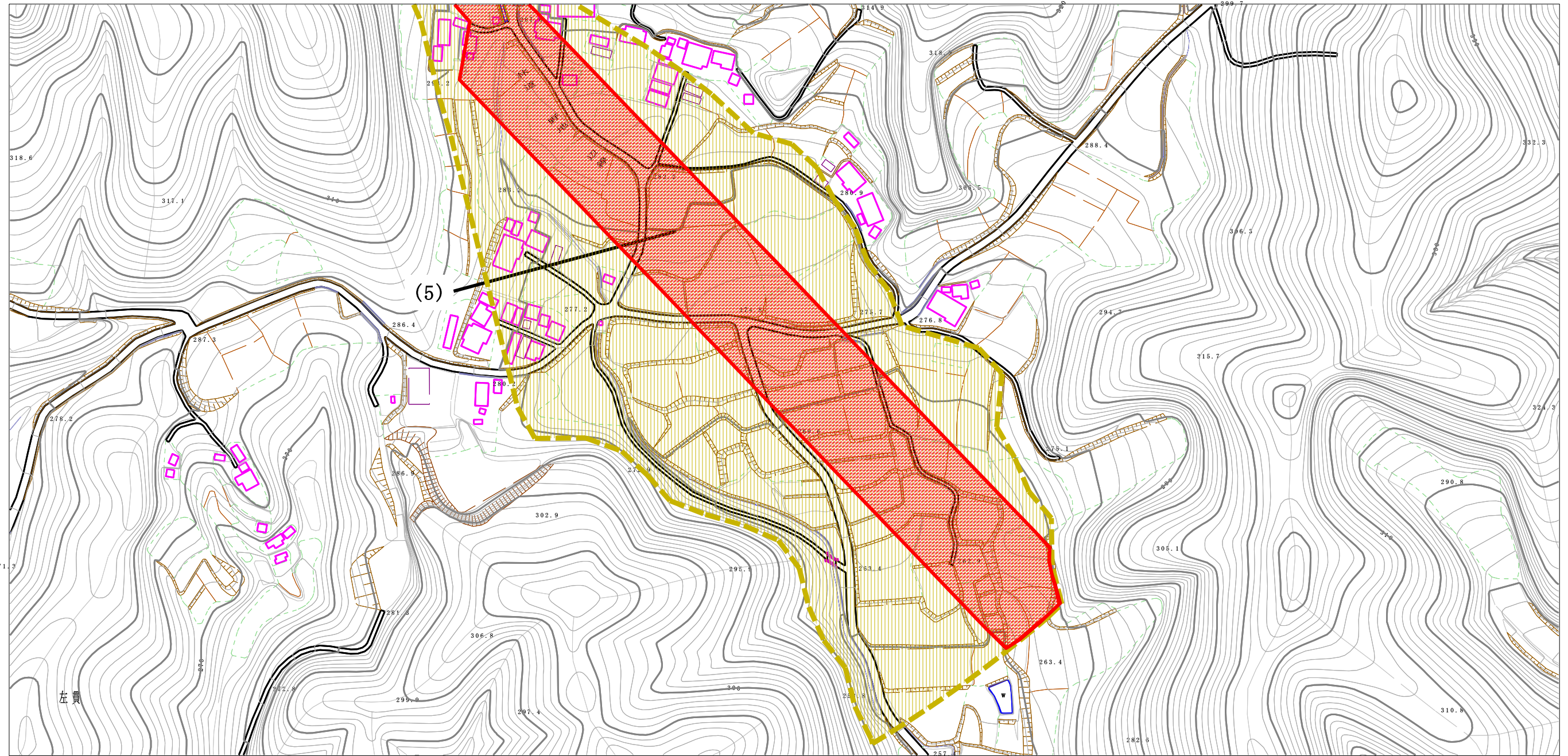


土砂災害警戒区域等の指定の公示に係る図書（その2）



| | | | | | | | |
|---------------------------------------|-------------------------|--|--------------------|---------|------------|------|-------------|
| 様式-2(土) 土砂災害警戒区域・土砂災害特別警戒区域 区域図 | 土砂災害防止法施行令第2条の基準に該当する区域 | | N 縮尺 1:2,500 | 自然現象の種類 | 土石流 | 溪流番号 | 364-II-082 |
| | 土砂災害防止法施行令第3条の基準に該当する区域 | | | 告示番号 | 茨城県告示第50号 | 溪流名 | 無名沢16 |
| | その他の区域 | | | 告示年月日 | 平成23年1月13日 | 所在地 | 茨城県久慈郡大子町左貴 |

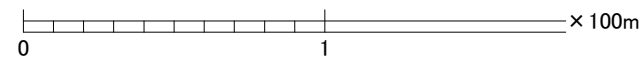
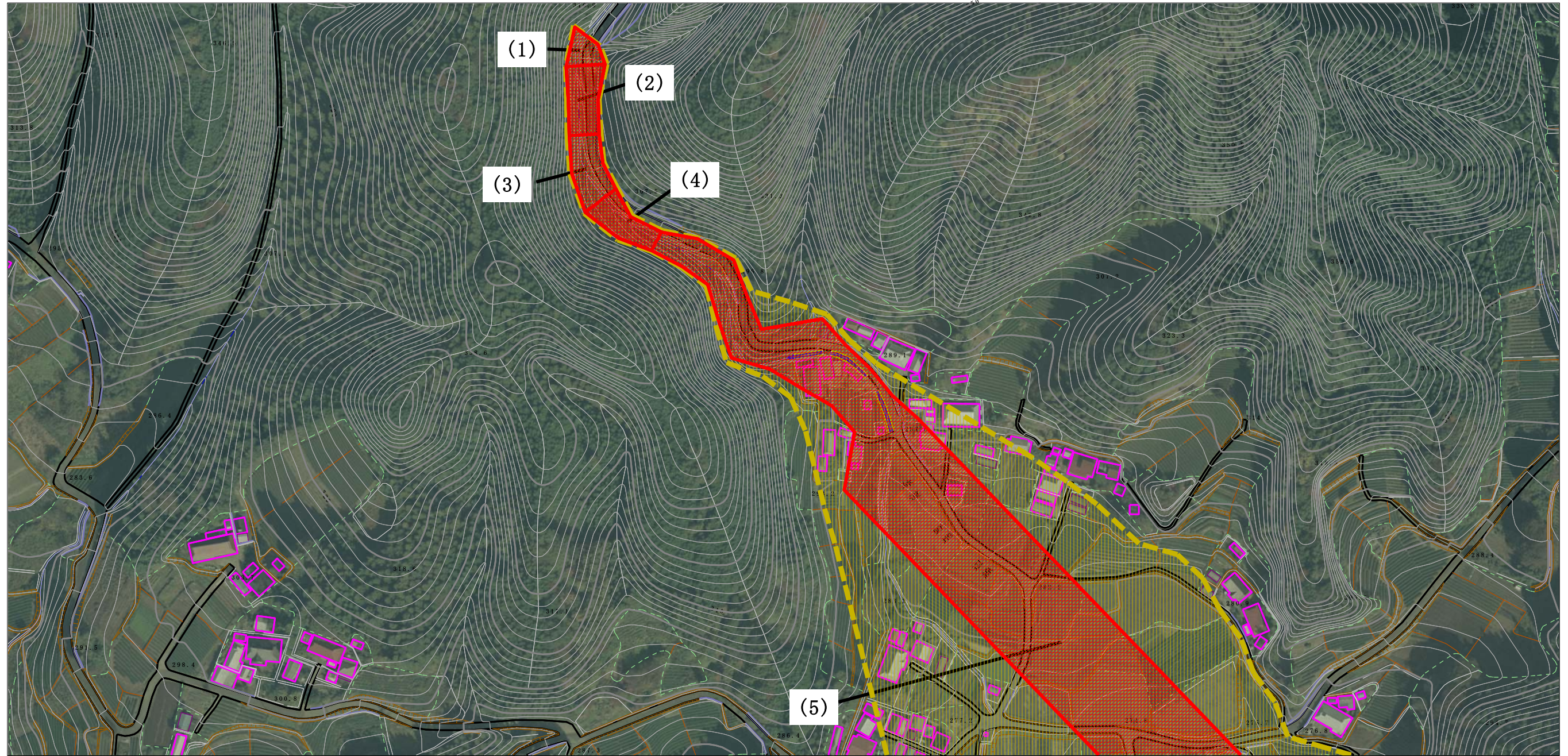
土砂災害警戒区域等の指定の公示に係る図書（その2）



0 1 × 100m

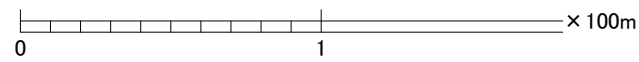
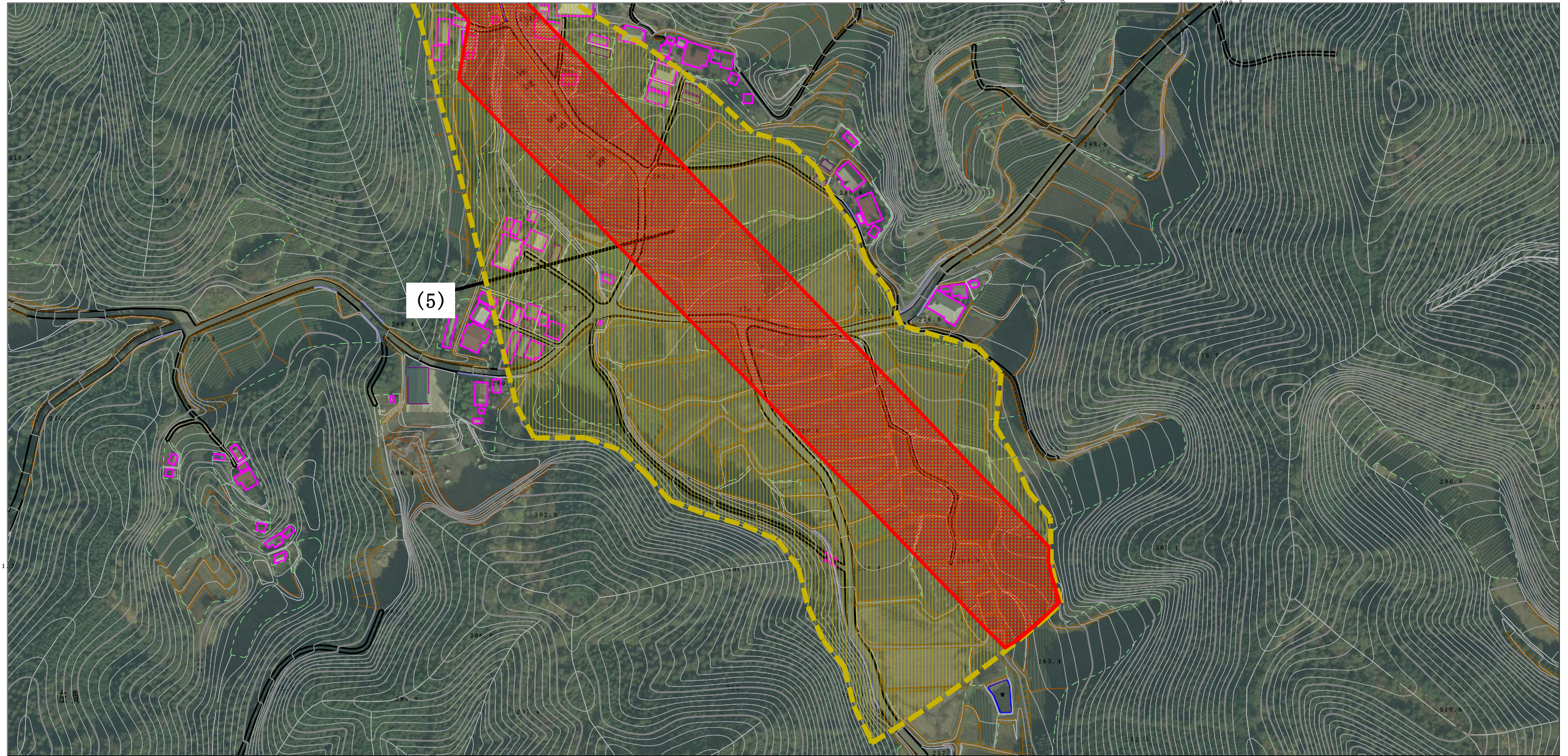
| | | | | | | | |
|---------------------------------------|-------------------------|--|---------------|---------|------------|------|-------------|
| 様式-2(土) 土砂災害警戒区域・土砂災害特別警戒区域 区域図 | 土砂災害防止法施行令第二条の基準に該当する区域 | | 縮尺 1:2,500 | 自然現象の種類 | 土石流 | 溪流番号 | 364-II-082 |
| | 土砂災害防止法施行令第三条の基準に該当する区域 | | | 告示番号 | 茨城県告示第50号 | 溪流名 | 無名沢16 |
| | その他の区域 | | | 告示年月日 | 平成23年1月13日 | 所在地 | 茨城県久慈郡大子町左貴 |

土砂災害警戒区域等の指定の公示に係る図書（その2）



| | | | | | | | |
|---------------------------------------|-------------------------|--|--------------------|---------|------------|------|-------------|
| 様式-2(土) 土砂災害警戒区域・土砂災害特別警戒区域 区域図 | 土砂災害防止法施行令第2条の基準に該当する区域 | | N 縮尺 1:2,500 | 自然現象の種類 | 土石流 | 溪流番号 | 364-II-082 |
| | 土砂災害防止法施行令第3条の基準に該当する区域 | | | 告示番号 | 茨城県告示第50号 | 溪流名 | 無名沢16 |
| | 土砂災害防止法施行令第3条の基準に該当する区域 | | | 告示年月日 | 平成23年1月13日 | 所在地 | 茨城県久慈郡大子町左貴 |
| | その他の区域 | | | | | | |

土砂災害警戒区域等の指定の公示に係る図書（その2）



| | | | | | | | |
|---------------------------------------|---|--|--------------------|---------|------------|------|-------------|
| 様式-2(土) 土砂災害警戒区域・土砂災害特別警戒区域 区域図 | 土砂災害防止法施行令第2条の基準に該当する区域 | | N 縮尺 1:2,500 | 自然現象の種類 | 土石流 | 溪流番号 | 364-II-082 |
| | 土砂災害防止法施行令第3条の基準に該当する区域 | | | 告示番号 | 茨城県告示第50号 | 溪流名 | 無名沢16 |
| | 土砂の高さが1mを超える場合、土石等の移動による力が50kN/m ² を超える区域 | | | 告示年月日 | 平成23年1月13日 | 所在地 | 茨城県久慈郡大子町左貴 |
| | 土砂の高さが1mを超える場合、土石等の移動による力が50kN/m ² を超えない区域 | | | | | | |
| | その他の区域 | | | | | | |