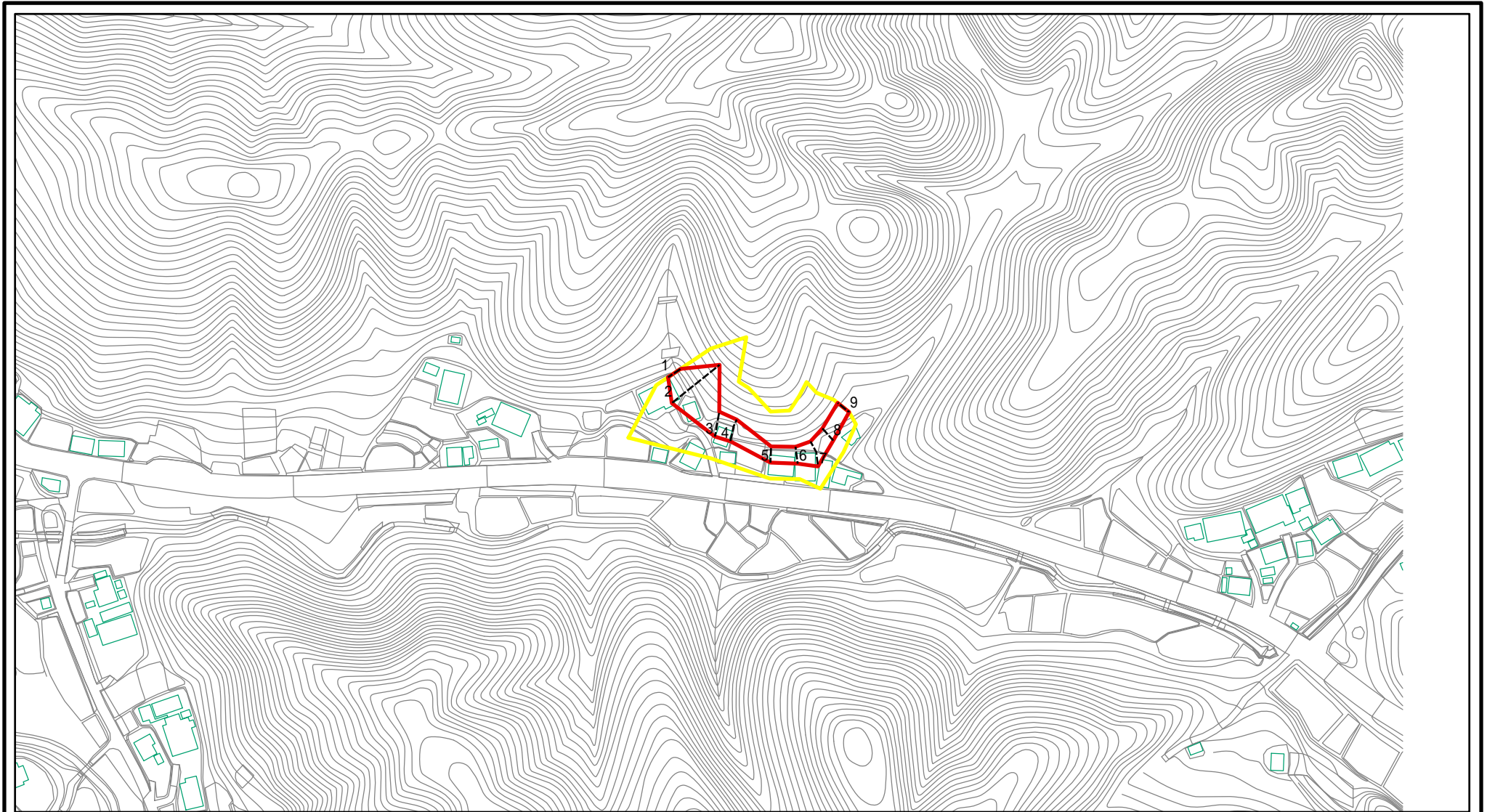


# 土砂災害警戒区域等の指定の公示に係る図書(その2)



図中の数字は横断測線番号を示す

様式 - 2 (急) 土砂災害警戒区域・土砂災害特別警戒区域 区域図(その1)	土砂災害防止法施行令第二条の基準に該当する区域		土 縮尺 1:2,500	自然現象の種類	急傾斜地の崩壊	箇所番号	364- -077
	土砂災害防止法施行令第三条の基準に該当する区域			告示番号	茨城県告示第303号	箇所名	入合-3
	それ以外の区域			告示年月日	平成28年3月14日	所在地	茨城県久慈郡大子町小生瀬
	土砂等の(移動)高さが1m以下の場合、土砂等の移動による力が100kN/mを超える区域						



# 土砂災害警戒区域等の指定の公示に係る図書(その2)



0 25 50 100  
m

図中の数字は横断測線番号を示す

様式 - 2 (急)

土砂災害警戒区域・土砂災害特別警戒区域  
区域図(その1)

土砂災害防止法施行令第二条の基準に該当する区域



土砂災害防止法  
施行令第三条の  
基準に該当する  
区域



それ以外の区域



土

縮尺

1:2,500

自然現象  
の種類

急傾斜地の崩壊

告示番号

茨城県告示第303号

告示年月日

平成28年3月14日

箇所番号

364- -077

箇所名

入合-3

所在地

茨城県久慈郡大子町小生瀬