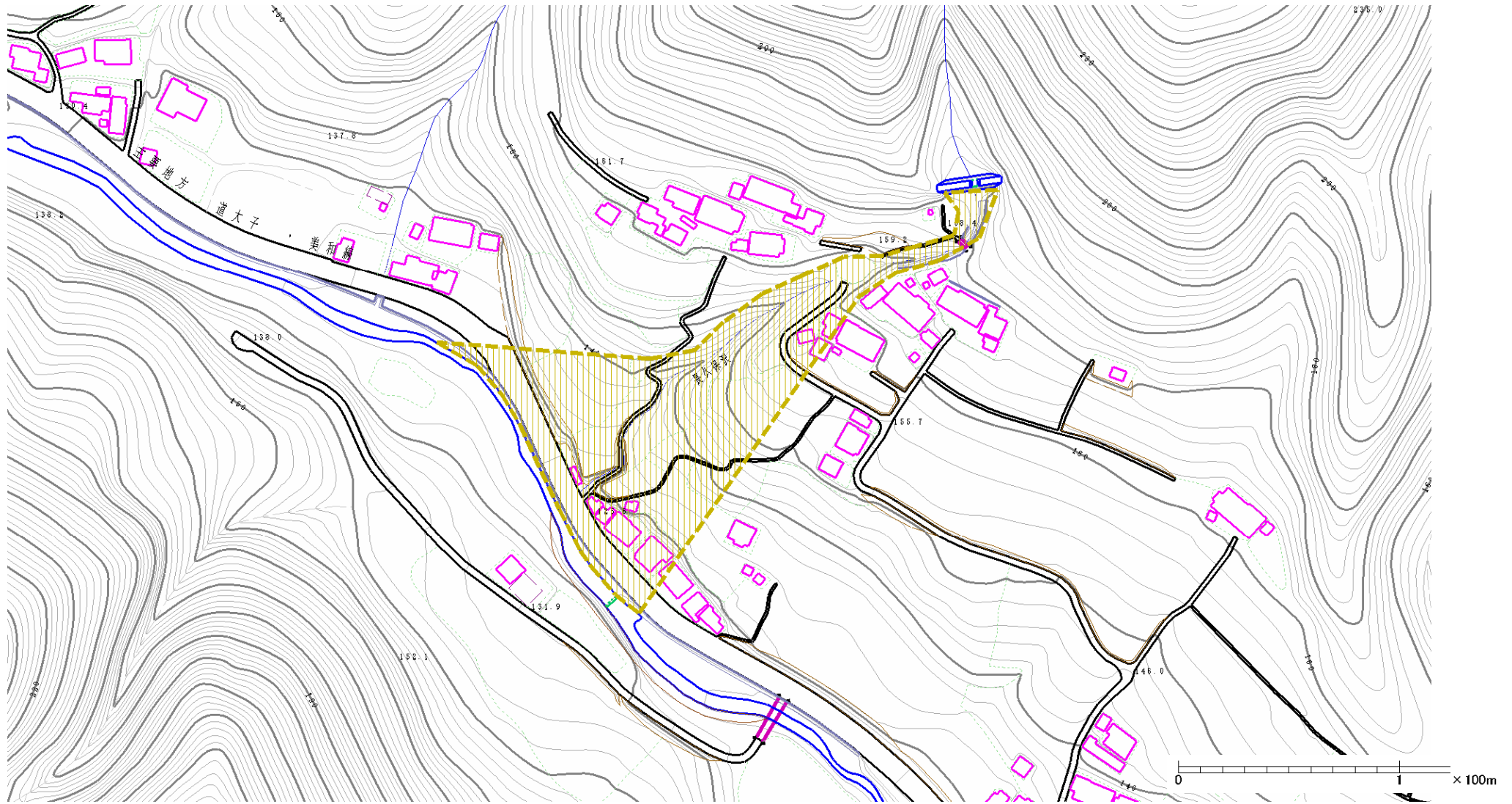


土砂災害警戒区域等の指定の公示に係る図書（その2）



様式-2(土)
土砂災害警戒区域・土砂災害特別警戒区域
区域図(その1)

土砂災害防止法施行令第二条の基準に該当する区域

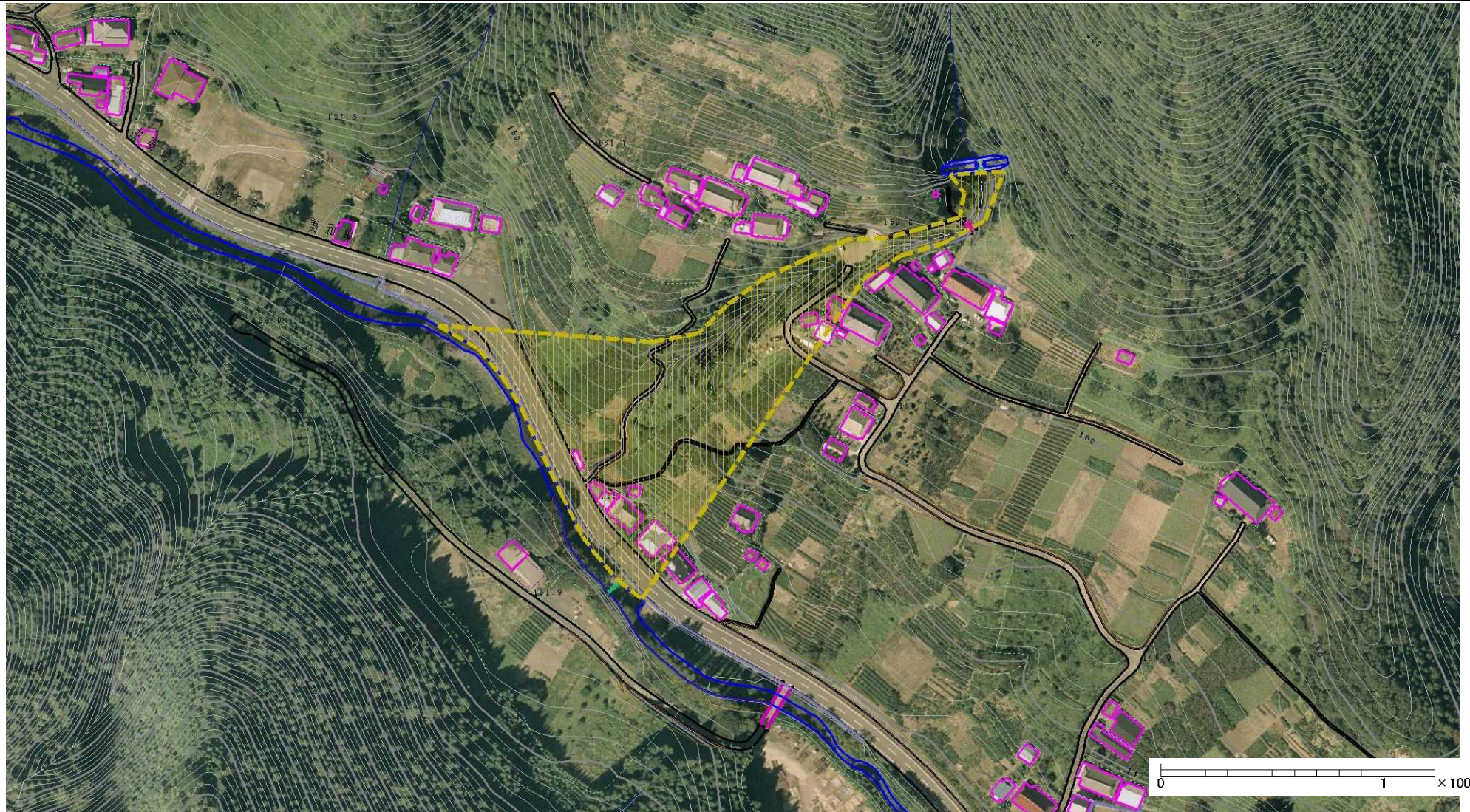
土砂災害防止法施行令第三条の基準に該当する区域	土石流の高さが1mを超える場合、土石等の移動による力が50kN/m ² を超える区域	
	土石流の高さが1mを超える場合、土石等の移動による力が50kN/m ² を超えない区域	
その他の区域		



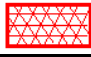
縮尺
1:2,500

自然現象の種類	土石流	溪流番号	364-II-018
告示番号	茨城県告示第153号	溪流名	岡平沢
告示年月日	平成27年2月19日	所在地	茨城県久慈郡大子町大沢

土砂災害警戒区域等の指定の公示に係る図書（その2）



様式-2(土)
土砂災害警戒区域・土砂災害特別警戒区域
区域図(その1)

土砂災害防止法施行令第二條の基準に該当する区域		N 縮尺 1:2,500	自然現象の種類	土石流	溪流番号	364-II-018
			告示番号	茨城県告示第153号	溪流名	岡平沢
			告示年月日	平成27年2月19日	所在地	茨城県久慈郡大子町大沢
土砂災害防止法施行令第三條の基準に該当する区域						
その他の区域						