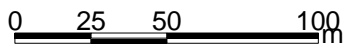
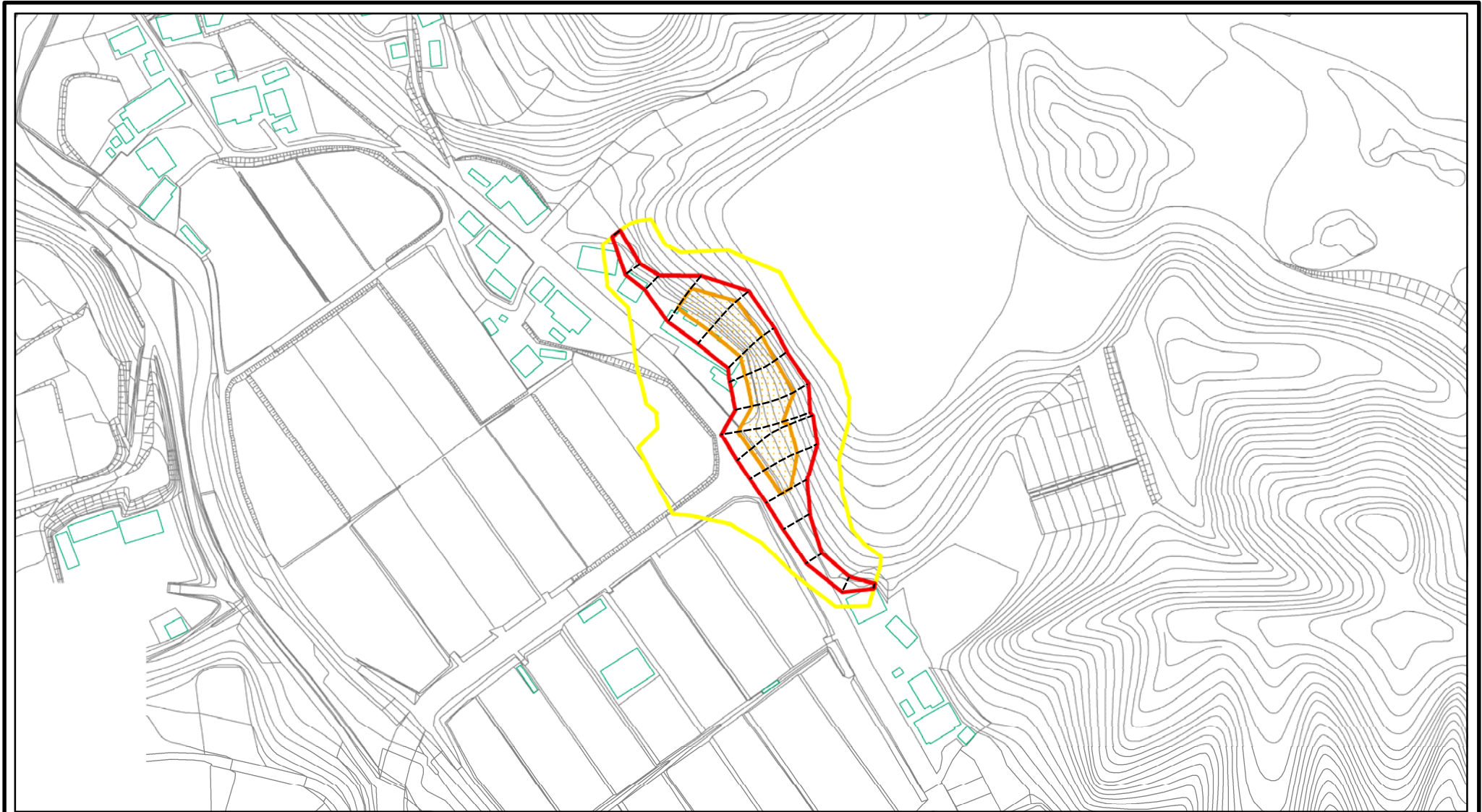


土砂災害警戒区域等の指定の公示に係る図書(その2)



様式-2(急)
土砂災害警戒区域・土砂災害特別警戒区域
区域図(その1)

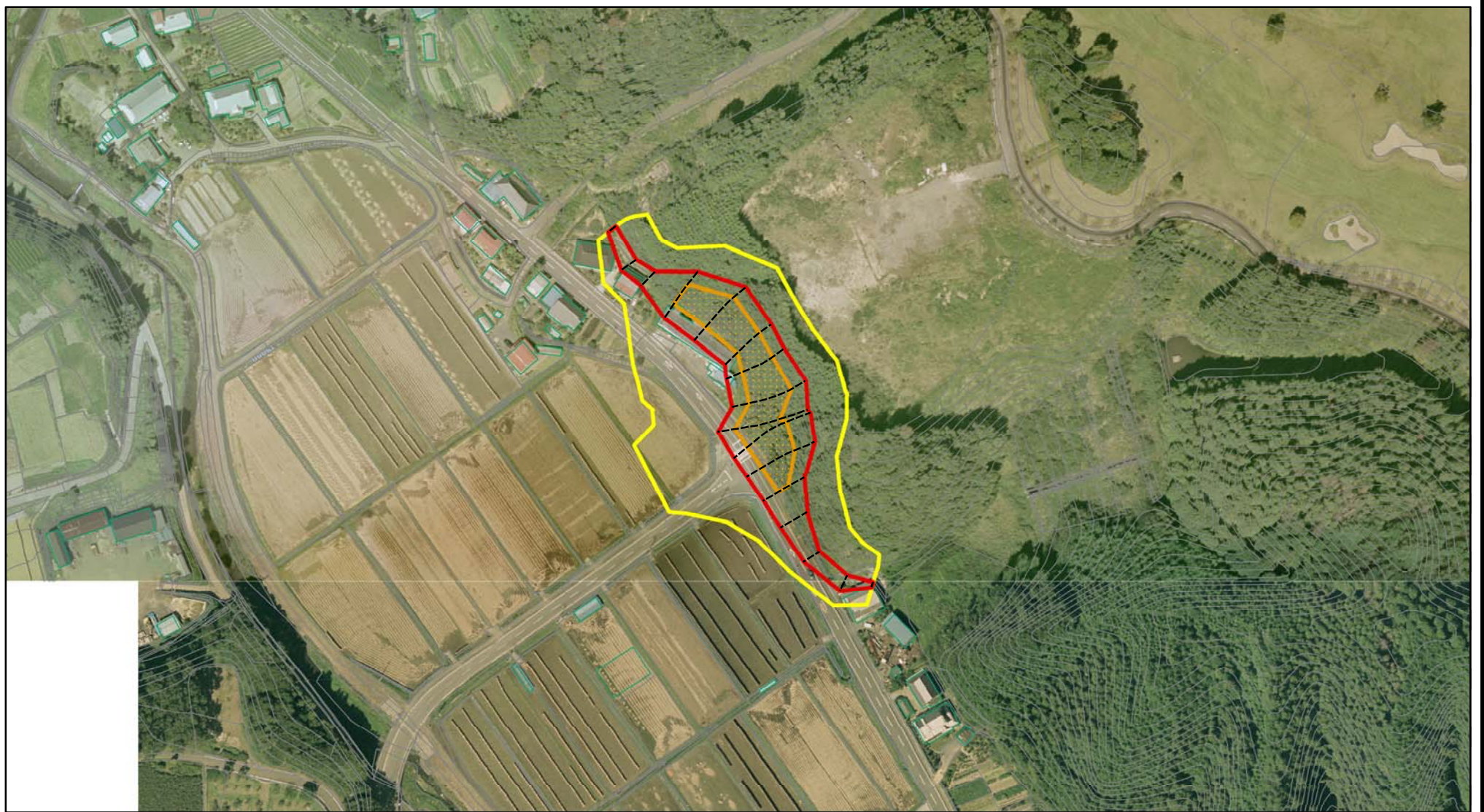
土砂災害防止法施行令第二条の基準に該当する区域
土砂災害防止法
施行令第三条の
基準に該当する
区域

縮尺
1:2,500

N






自然現象 の種類	急傾斜地の崩壊	箇所番号	364-II-017
告示番号	茨城県告示第50号	箇所名	辰ノ口-1
告示年月日	平成23年1月13日	所在地	茨城県久慈郡大子町初原

土砂災害警戒区域等の指定の公示に係る図書(その2)



0 25 50 100
m

様式-2(急)
土砂災害警戒区域・土砂災害特別警戒区域
区域図(その1)

土砂災害防止法施行令第二条の基準に該当する区域	
土砂災害防止法施行令第三条の基準に該当する区域	
土砂等の(移動)高さが1m以下の場合、土砂等の移動による力が100kN/mを超える区域	
土砂等の堆積の高さが3mを超える区域	
それ以外の区域	



縮尺

1:2,500

自然現象の種類	急傾斜地の崩壊	箇所番号	364-II-017
告示番号	茨城県告示第50号	箇所名	辰ノ口-1
告示年月日	平成23年1月13日	所在地	茨城県久慈郡大子町初原