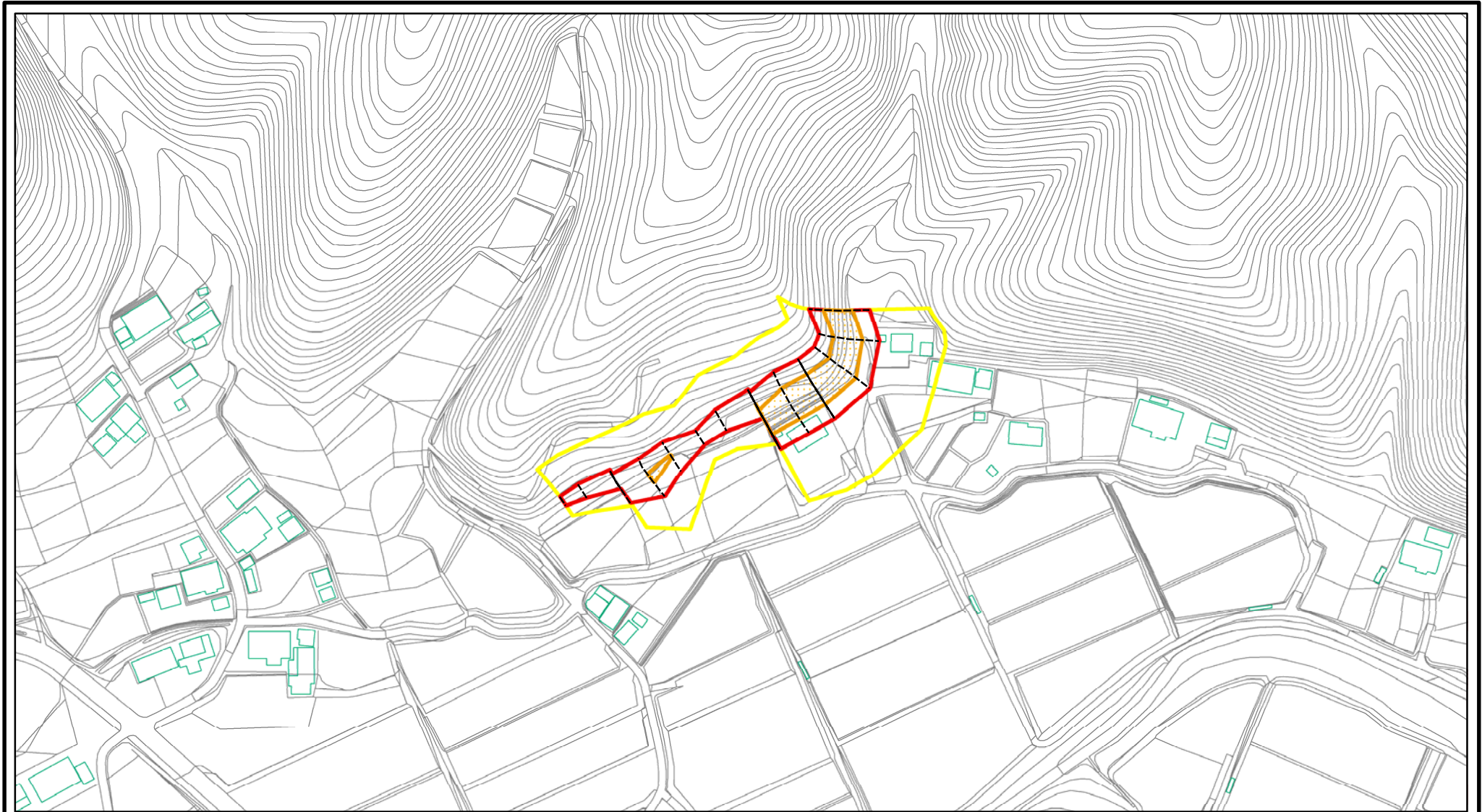


# 土砂災害警戒区域等の指定の公示に係る図書(その2)



0 25 50 100m

様式-2(急)  
土砂災害警戒区域・土砂災害特別警戒区域  
区域図(その1)

土砂災害防止法施行令第二条の基準に該当する区域	
土砂災害防止法施行令第三条の基準に該当する区域	
それ以外の区域	

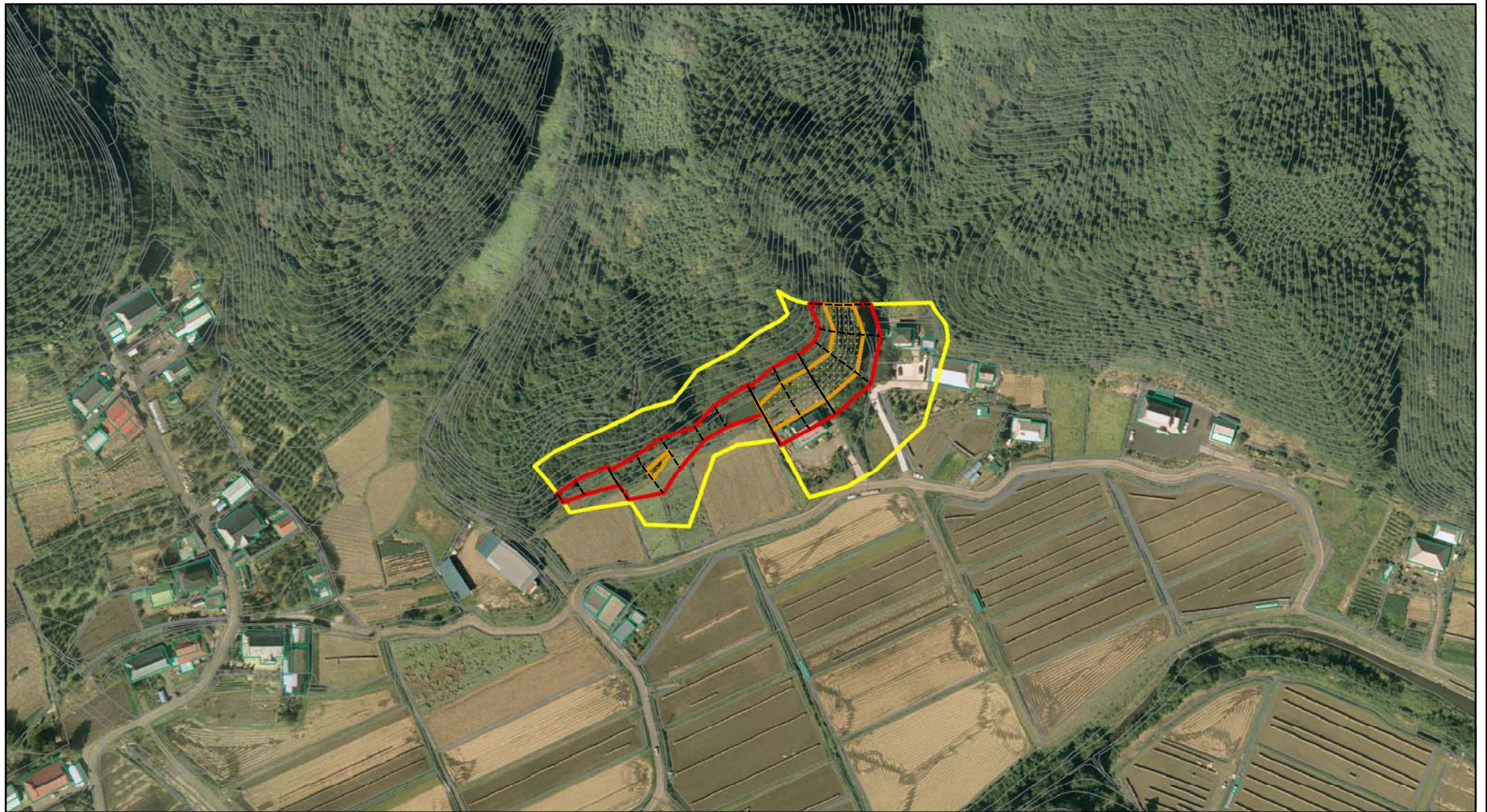
土砂等の(移動)高さが1m以下の場合、土砂等の移動による力が100kN/m<sup>2</sup>を超える区域  
土砂等の堆積の高さが3mを超える区域

N  
縮尺  
1:2,500

自然現象の種類	急傾斜地の崩壊	箇所番号	364-II-010-1
告示番号	茨城県告示第50号	箇所名	山根
告示年月日	平成23年1月13日	所在地	茨城県久慈郡大子町上金沢



# 土砂災害警戒区域等の指定の公示に係る図書(その2)



0 25 50 100m

様式-2(急)  
土砂災害警戒区域・土砂災害特別警戒区域  
区域図(その1)

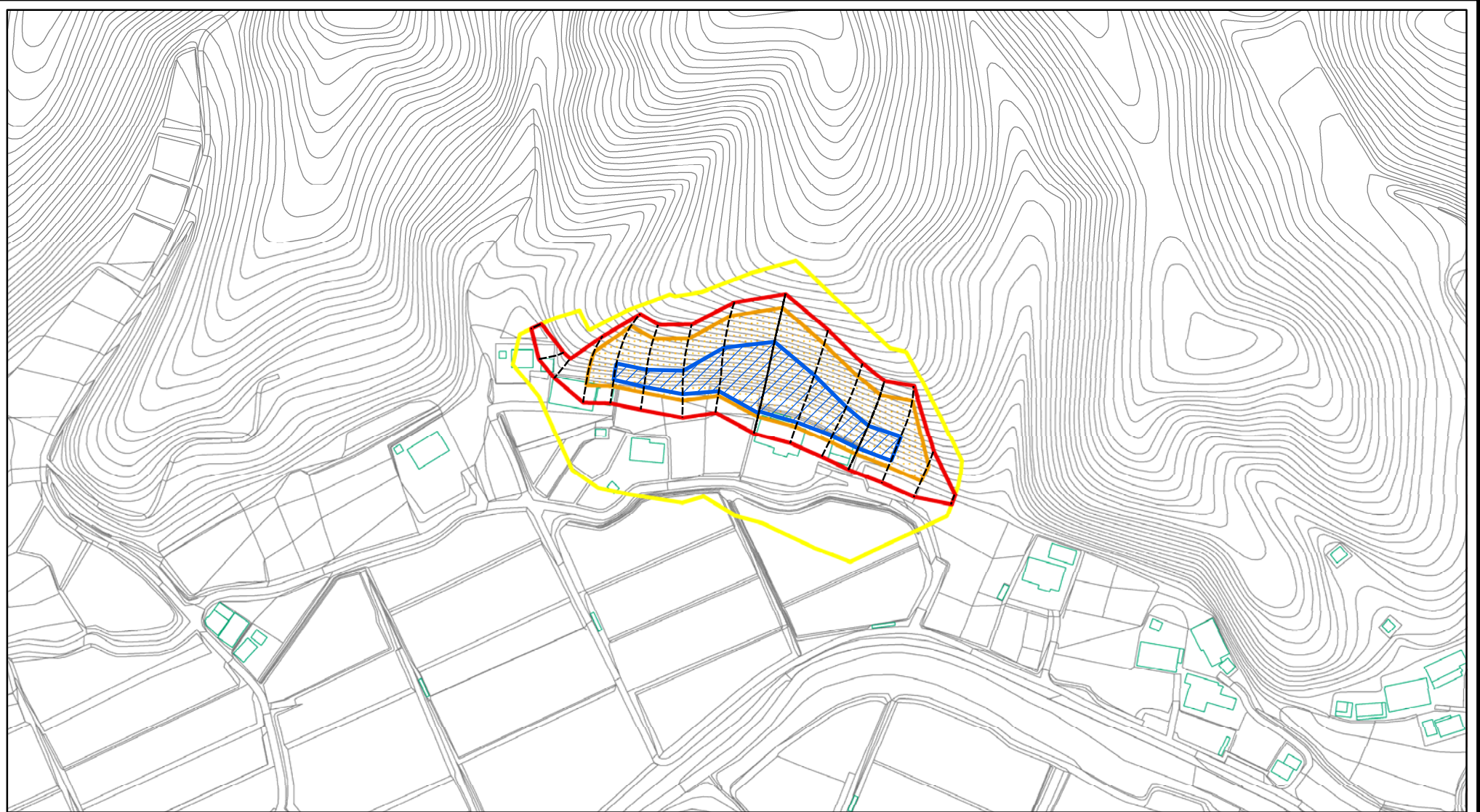
土砂災害防止法施行令第二条の基準に該当する区域	
土砂災害防止法施行令第三条の基準に該当する区域	
土砂等の(移動)高さが1m以下の場合、土砂等の移動による力が100kN/mを超える区域	
土砂等の堆積の高さが3mを超える区域	
それ以外の区域	

N	
縮尺	
1:2,500	

自然現象の種類	急傾斜地の崩壊	箇所番号	364-II-010-1
告示番号	茨城県告示第50号	箇所名	山根
告示年月日	平成23年1月13日	所在地	茨城県久慈郡大子町上金沢



# 土砂災害警戒区域等の指定の公示に係る図書(その2)

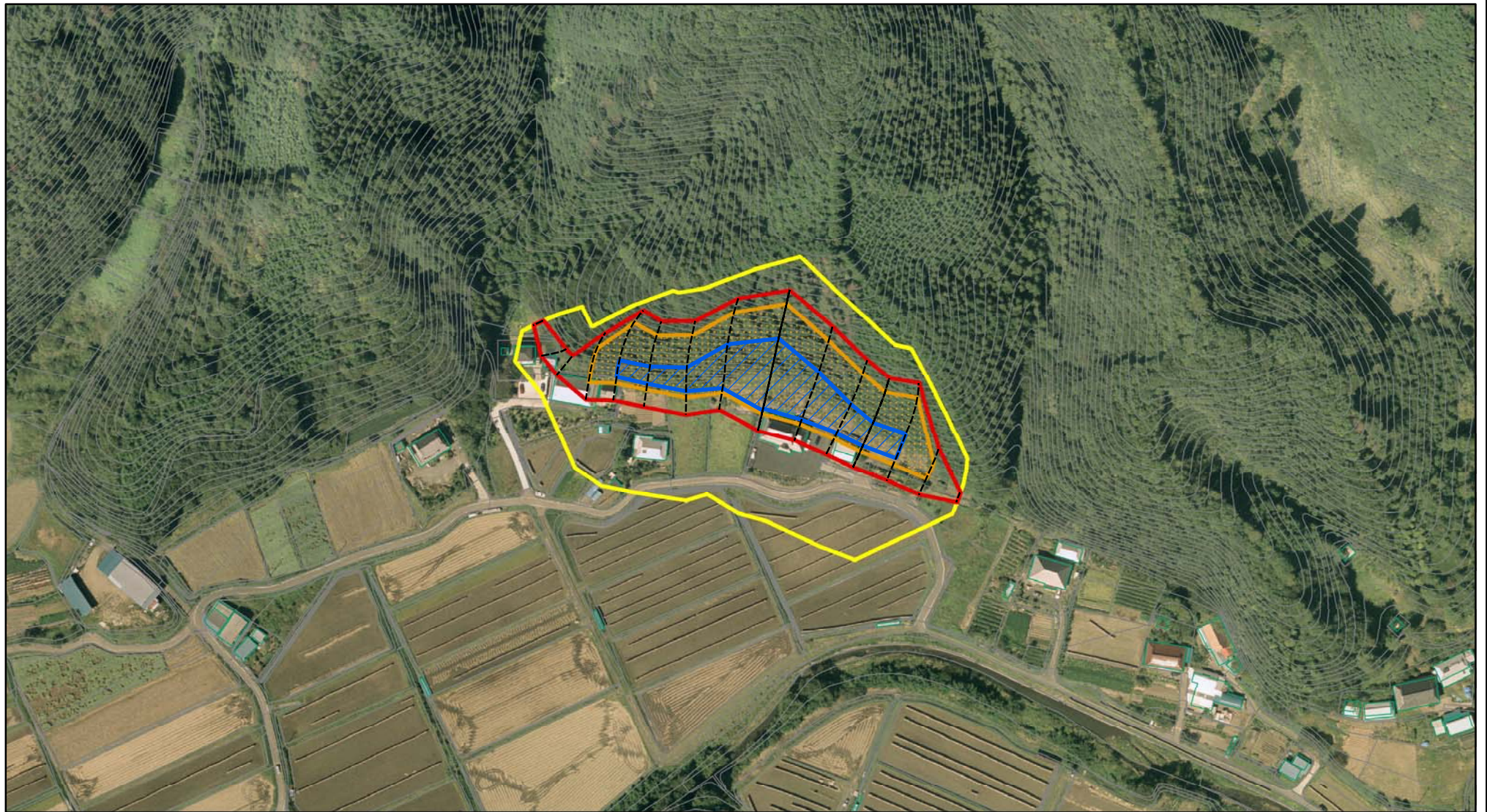


0 25 50 100m

様式-2(急) 土砂災害警戒区域・土砂災害特別警戒区域 区域図(その1)	土砂災害防止法施行令第二条の基準に該当する区域		N 縮尺 1:2,500	自然現象の種類 急傾斜地の崩壊	箇所番号 364-II-010-2
	土砂災害防止法施行令第三条の基準に該当する区域			告示番号 茨城県告示第50号	箇所名 山根
	それ以外の区域			告示年月日 平成23年1月13日	所在地 茨城県久慈郡大子町上金沢








# 土砂災害警戒区域等の指定の公示に係る図書(その2)



0 25 50 100m

様式-2(急)  
土砂災害警戒区域・土砂災害特別警戒区域  
区域図(その1)

土砂災害防止法施行令第二条の基準に該当する区域	
土砂災害防止法施行令第三条の基準に該当する区域	
土砂等の(移動)高さが1m以下の場合、土砂等の移動による力が100kN/mを超える区域	
土砂等の堆積の高さが3mを超える区域	
それ以外の区域	

N  
縮尺  
1:2,500

自然現象の種類	急傾斜地の崩壊	箇所番号	364-II-010-2
告示番号	茨城県告示第50号	箇所名	山根
告示年月日	平成23年1月13日	所在地	茨城県久慈郡大子町上金沢