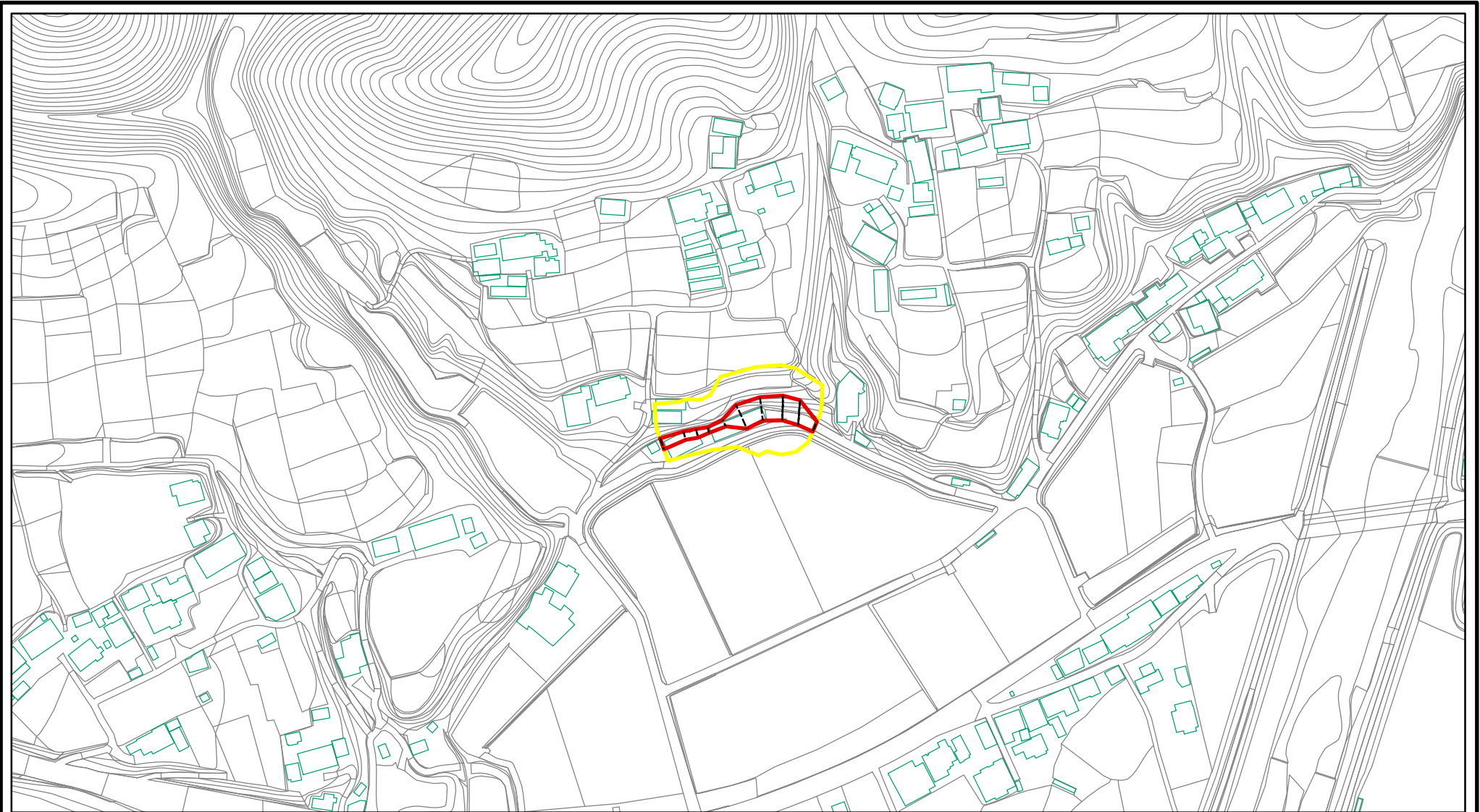


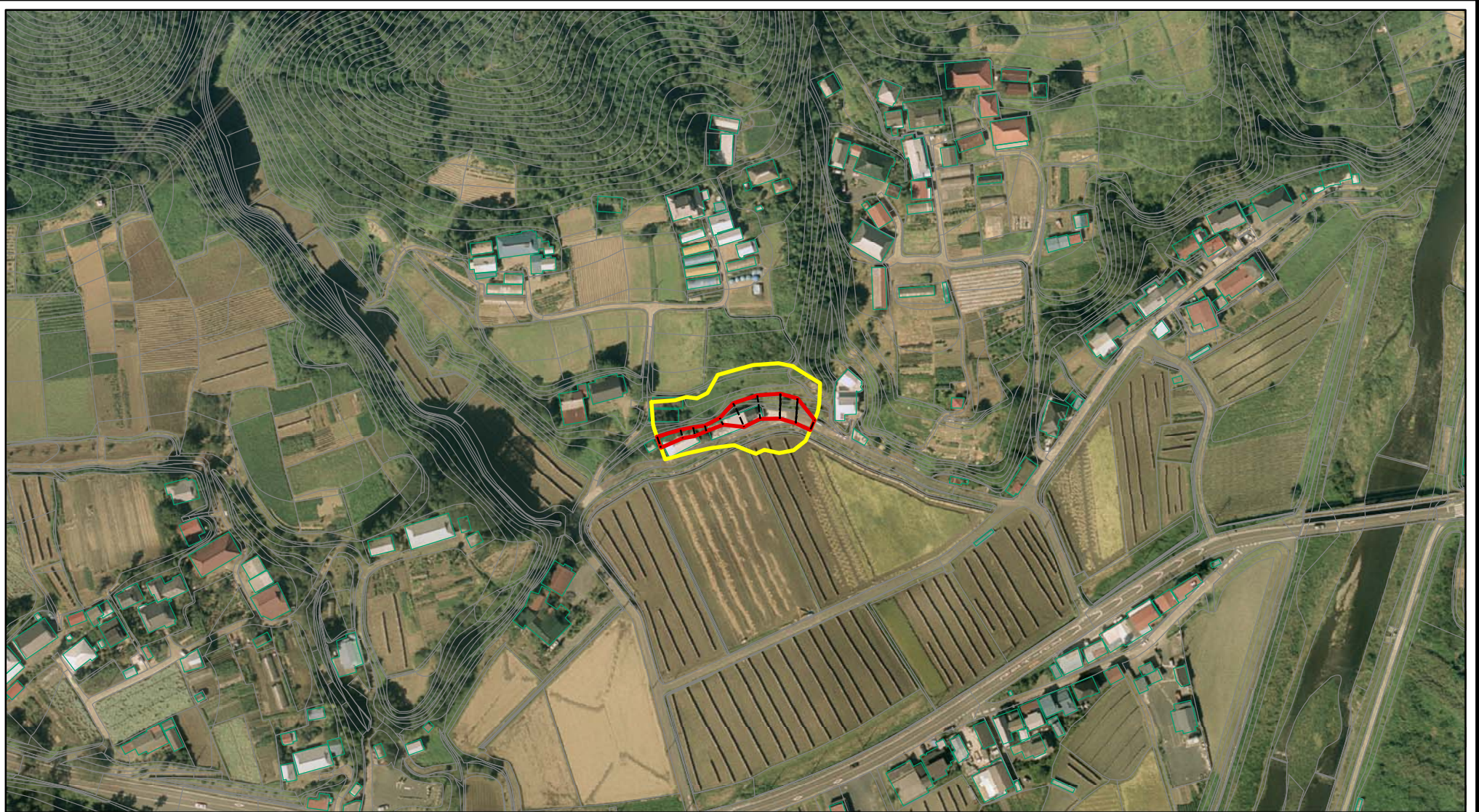
# 土砂災害警戒区域等の指定の公示に係る図書(その2)



|                                            |                                             |  |                    |         |            |      |              |
|--------------------------------------------|---------------------------------------------|--|--------------------|---------|------------|------|--------------|
| 様式-2(急)<br>土砂災害警戒区域・土砂災害特別警戒区域<br>区域図(その1) | 土砂災害防止法施行令第二条の基準に該当する区域                     |  | N<br>縮尺<br>1:2,500 | 自然現象の種類 | 急傾斜地の崩壊    | 箇所番号 | 364-II-005-1 |
|                                            | 土砂災害防止法施行令第三条の基準に該当する区域                     |  |                    | 告示番号    | 茨城県告示第50号  | 箇所名  | 中田野          |
|                                            | 土石等の(移動)高さが1m以下の場合、土石等の移動による力が100kN/mを超える区域 |  |                    | 告示年月日   | 平成23年1月13日 | 所在地  | 茨城県久慈郡大子町上岡  |
|                                            | 土石等の堆積の高さが3mを超える区域                          |  |                    |         |            |      |              |
| それ以外の区域                                    |                                             |  |                    |         |            |      |              |



# 土砂災害警戒区域等の指定の公示に係る図書(その2)



0 25 50 100  
m

様式-2(急)  
土砂災害警戒区域・土砂災害特別警戒区域  
区域図(その1)

|                                             |  |
|---------------------------------------------|--|
| 土砂災害防止法施行令第二条の基準に該当する区域                     |  |
| 土砂災害防止法施行令第三条の基準に該当する区域                     |  |
| 土砂等の(移動)高さが1m以下の場合、土砂等の移動による力が100kN/mを超える区域 |  |
| 土砂等の堆積の高さが3mを超える区域                          |  |
| それ以外の区域                                     |  |

N  
縮尺  
1:2,500

自然現象の種類  
告示番号  
告示年月日

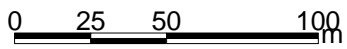
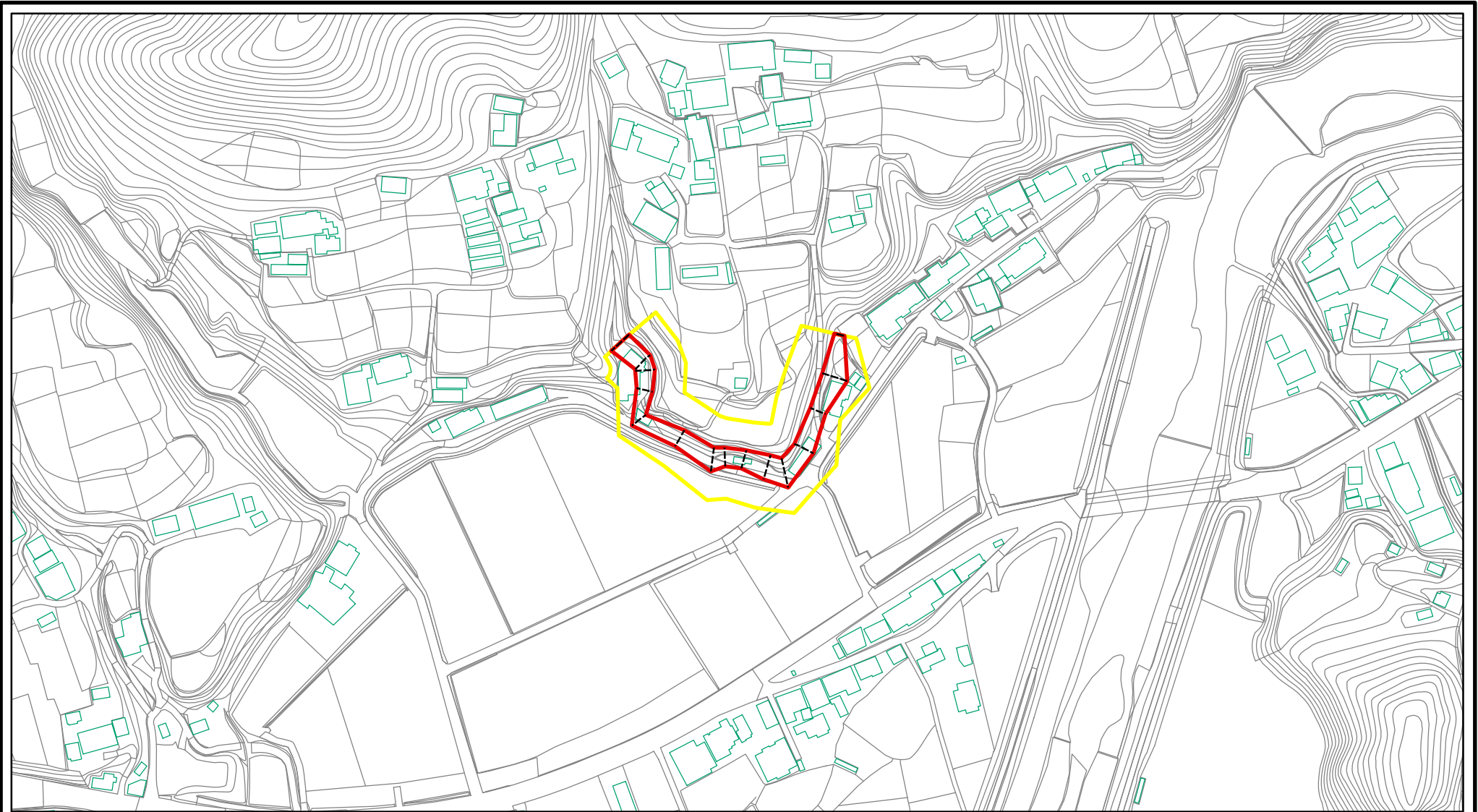
急傾斜地の崩壊  
茨城県告示第50号  
平成23年1月13日

箇所番号  
箇所名  
所在地

364-II-005-1  
中田野  
茨城県久慈郡大子町上岡



# 土砂災害警戒区域等の指定の公示に係る図書(その2)



様式-2(急)  
土砂災害警戒区域・土砂災害特別警戒区域  
区域図(その1)

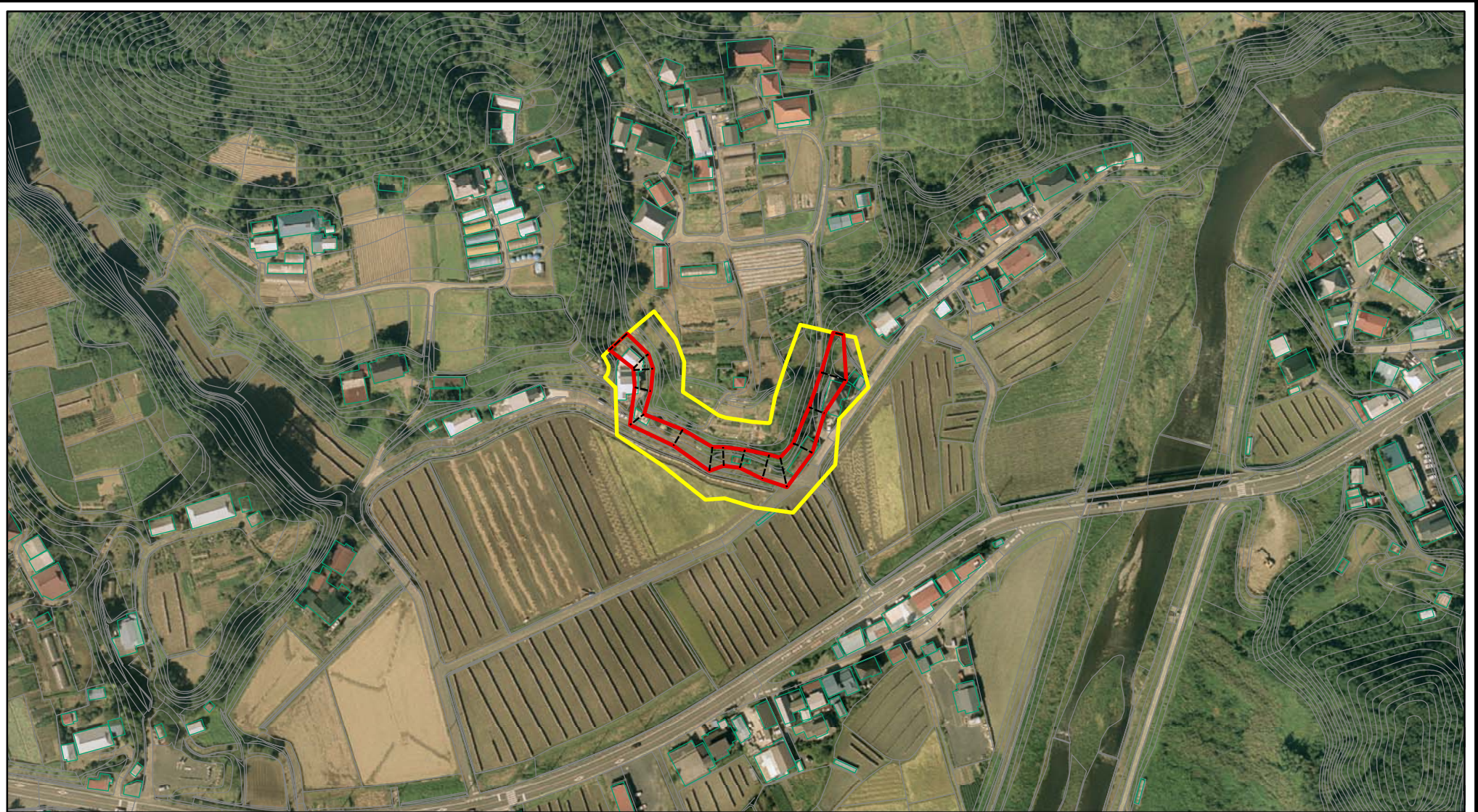
|                         |  |
|-------------------------|--|
| 土砂災害防止法施行令第二条の基準に該当する区域 |  |
| 土砂災害防止法施行令第三条の基準に該当する区域 |  |
| それ以外の区域                 |  |

N  
縮尺  
1:2,500

|         |            |      |              |
|---------|------------|------|--------------|
| 自然現象の種類 | 急傾斜地の崩壊    | 箇所番号 | 364-II-005-2 |
| 告示番号    | 茨城県告示第50号  | 箇所名  | 中田野          |
| 告示年月日   | 平成23年1月13日 | 所在地  | 茨城県久慈郡大子町上岡  |







# 土砂災害警戒区域等の指定の公示に係る図書(その2)



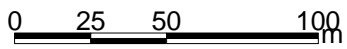
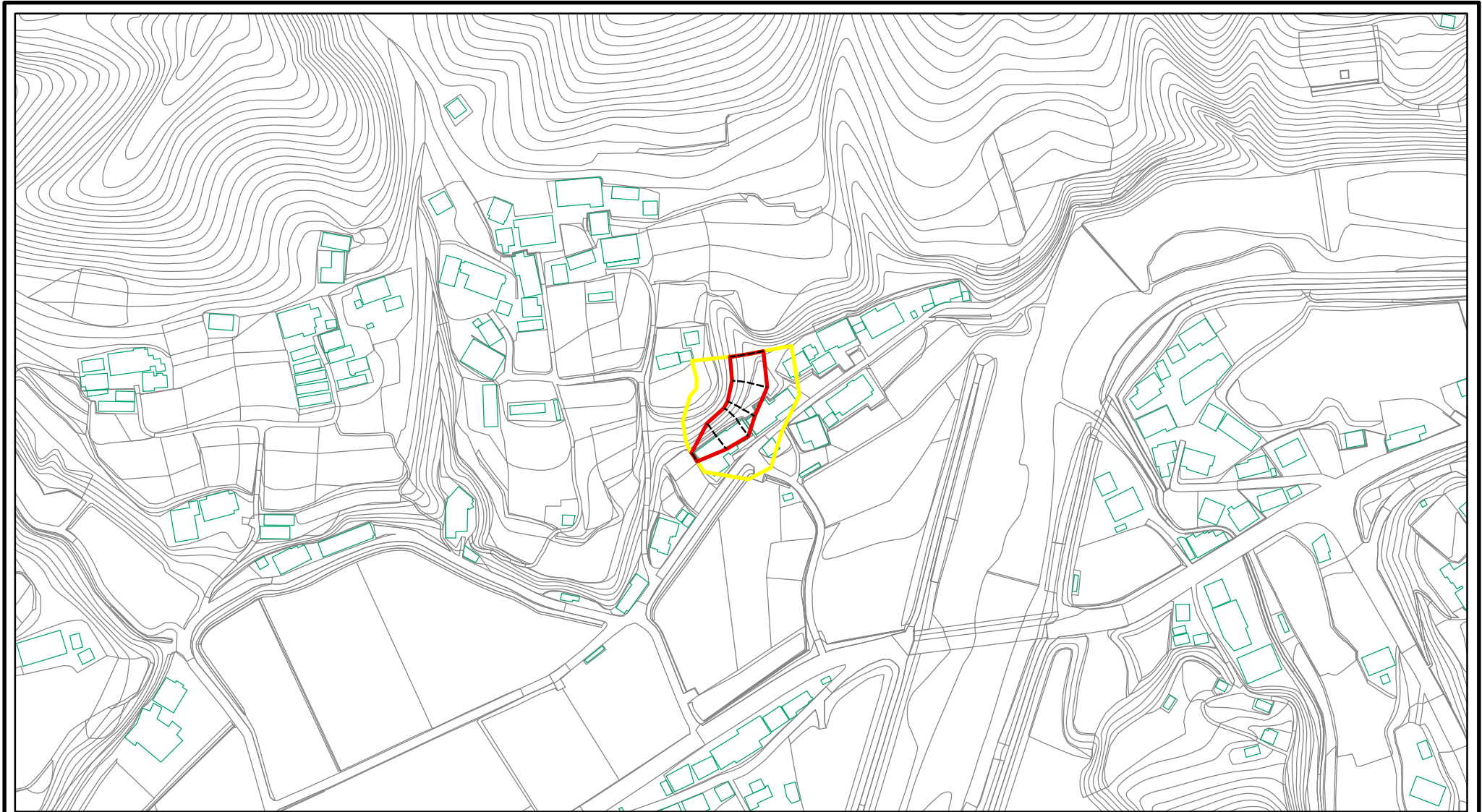
0 25 50 100  
m

様式-2(急)  
土砂災害警戒区域・土砂災害特別警戒区域  
区域図(その1)

|                                             |                                                                                       |                    |         |            |      |              |
|---------------------------------------------|---------------------------------------------------------------------------------------|--------------------|---------|------------|------|--------------|
| 土砂災害防止法施行令第二条の基準に該当する区域                     |  | N<br>縮尺<br>1:2,500 | 自然現象の種類 | 急傾斜地の崩壊    | 箇所番号 | 364-II-005-2 |
| 土砂災害防止法施行令第三条の基準に該当する区域                     |  |                    | 告示番号    | 茨城県告示第50号  | 箇所名  | 中田野          |
| 土砂等の(移動)高さが1m以下の場合、土砂等の移動による力が100kN/mを超える区域 |  |                    | 告示年月日   | 平成23年1月13日 | 所在地  | 茨城県久慈郡大子町上岡  |
| 土砂等の堆積の高さが3mを超える区域                          |  |                    |         |            |      |              |



# 土砂災害警戒区域等の指定の公示に係る図書(その2)



様式-2(急)  
土砂災害警戒区域・土砂災害特別警戒区域  
区域図(その1)

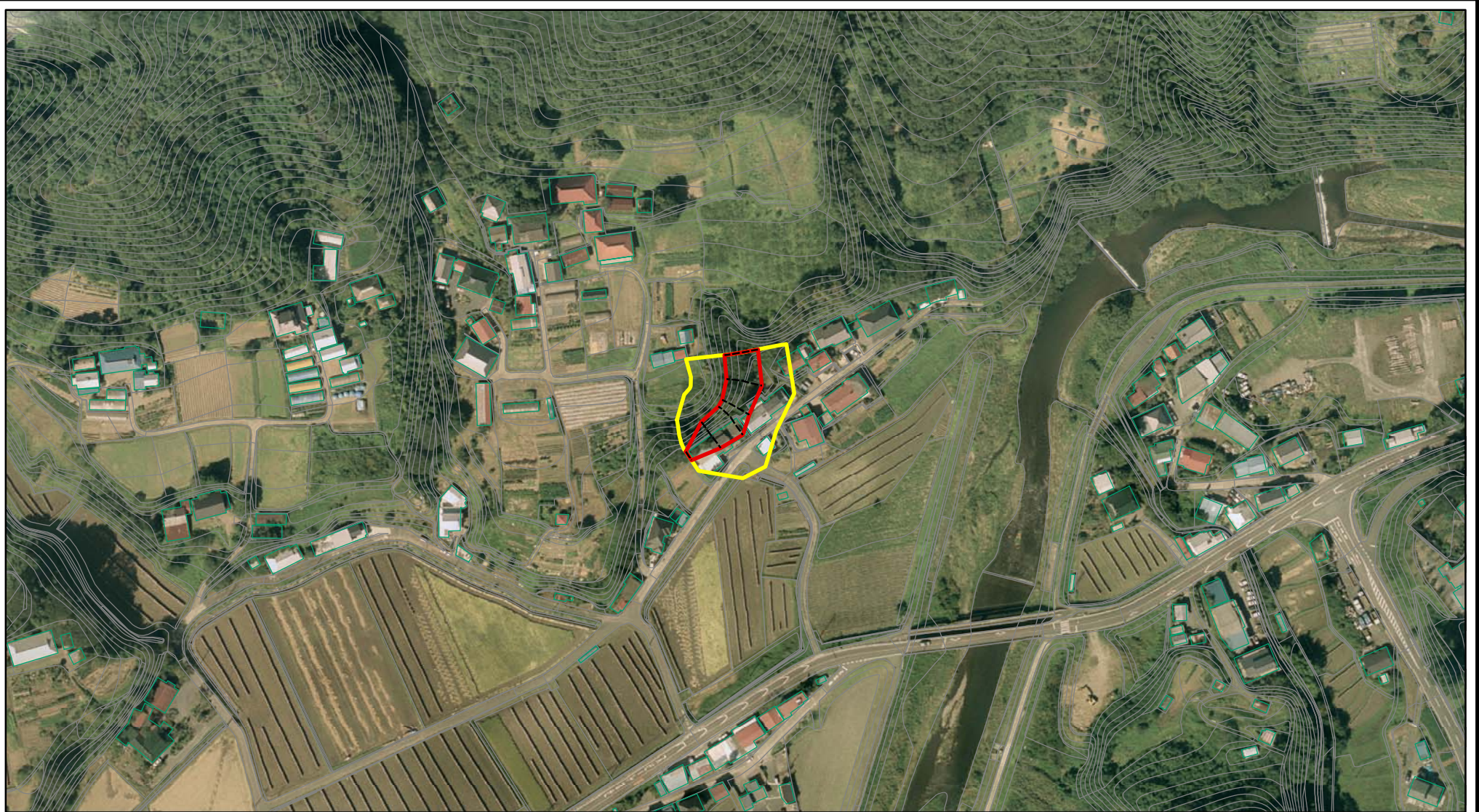
|                         |  |
|-------------------------|--|
| 土砂災害防止法施行令第二条の基準に該当する区域 |  |
| 土砂災害防止法施行令第三条の基準に該当する区域 |  |
| それ以外の区域                 |  |

N  
縮尺  
1:2,500

|         |            |      |              |
|---------|------------|------|--------------|
| 自然現象の種類 | 急傾斜地の崩壊    | 箇所番号 | 364-II-005-3 |
| 告示番号    | 茨城県告示第50号  | 箇所名  | 中田野          |
| 告示年月日   | 平成23年1月13日 | 所在地  | 茨城県久慈郡大子町上岡  |



# 土砂災害警戒区域等の指定の公示に係る図書(その2)



0 25 50 100m

様式-2(急)  
土砂災害警戒区域・土砂災害特別警戒区域  
区域図(その1)

|                         |  |
|-------------------------|--|
| 土砂災害防止法施行令第二条の基準に該当する区域 |  |
| 土砂災害防止法施行令第三条の基準に該当する区域 |  |
| それ以外の区域                 |  |

|  |         |
|--|---------|
|  | 縮尺      |
|  | 1:2,500 |

|         |            |      |              |
|---------|------------|------|--------------|
| 自然現象の種類 | 急傾斜地の崩壊    | 箇所番号 | 364-II-005-3 |
| 告示番号    | 茨城県告示第50号  | 箇所名  | 中田野          |
| 告示年月日   | 平成23年1月13日 | 所在地  | 茨城県久慈郡大子町上岡  |