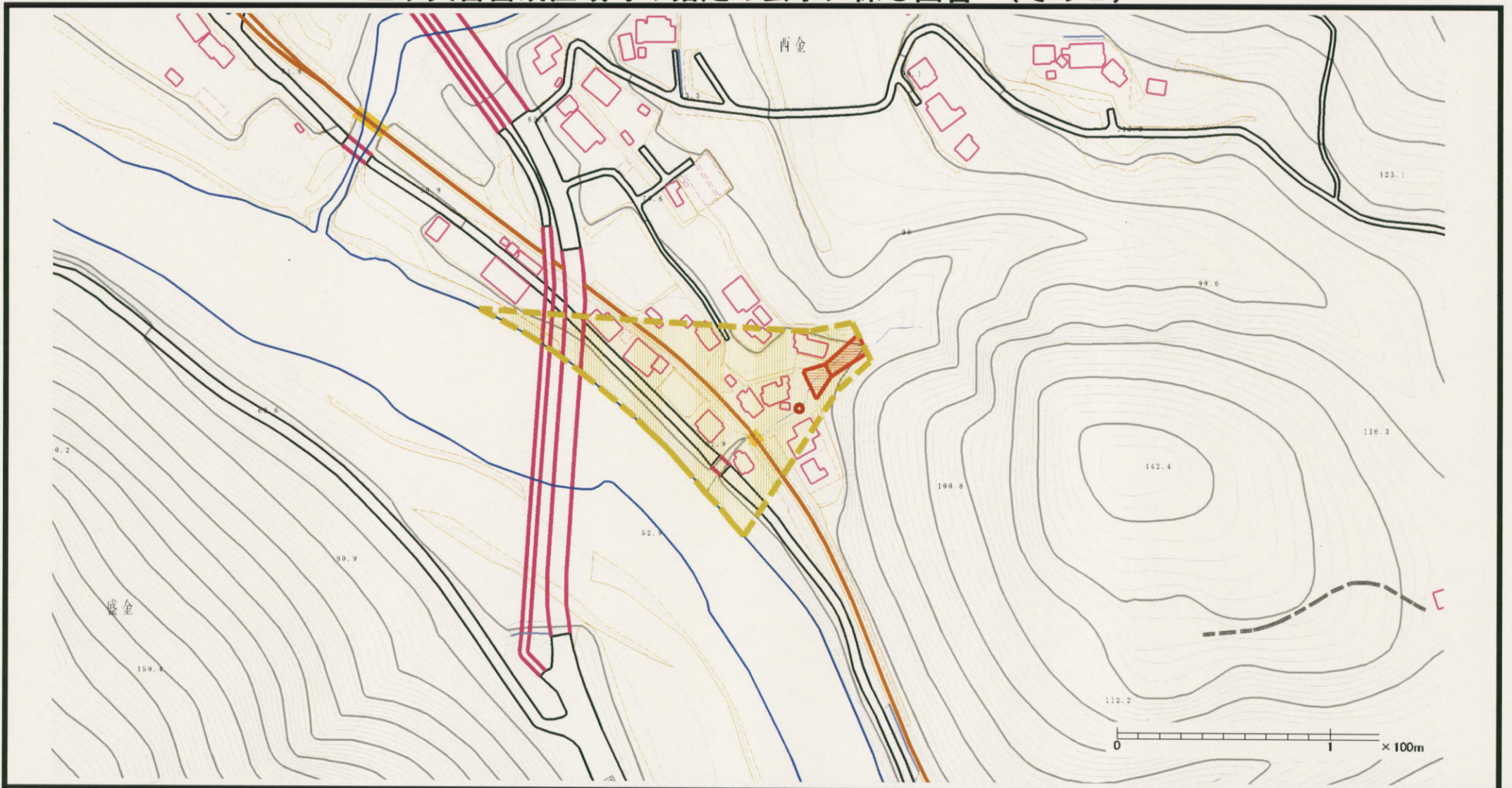


# 土砂災害警戒区域等の指定の公示に係る図書 (その2)



様式-2 (土)  
土砂災害警戒区域・土砂災害特別警戒区域  
区分図 (その1)

土砂災害防止法施行令第二条の基準に該当する区域		N ↑ 縮尺 1:2,500	自然現象の種類	土石流	溪流番号	364-I-154
			公示番号	茨城県告示第1506号	溪流名	桐切沢
			公示年月日	平成19年12月17日	所在地	茨城県久慈郡大子町大字西金
						
土砂災害防止法施行令第三条の基準に該当する区域						
その他の区域						

# 土砂災害警戒区域等の指定の公示に係る図書 (その3)



様式-3 (土)  
土砂災害警戒区域・土砂災害特別警戒区域  
区分図 (その2)

土砂災害防止法施行令第二条の基準に該当する区域		N ▲ 縮尺 1:2,500	自然現象の種類	土石流	溪流番号	364-I-154	
			公示番号	茨城県告示第1506号	溪流名	桐切沢	
			公示年月日	平成19年12月17日	所在地	茨城県久慈郡大子町大字西金	
			その他の区域				
土砂災害防止法施行令第三条の基準に該当する区域							
土砂災害防止法施行令第三条の基準に該当する区域							
その他の区域							