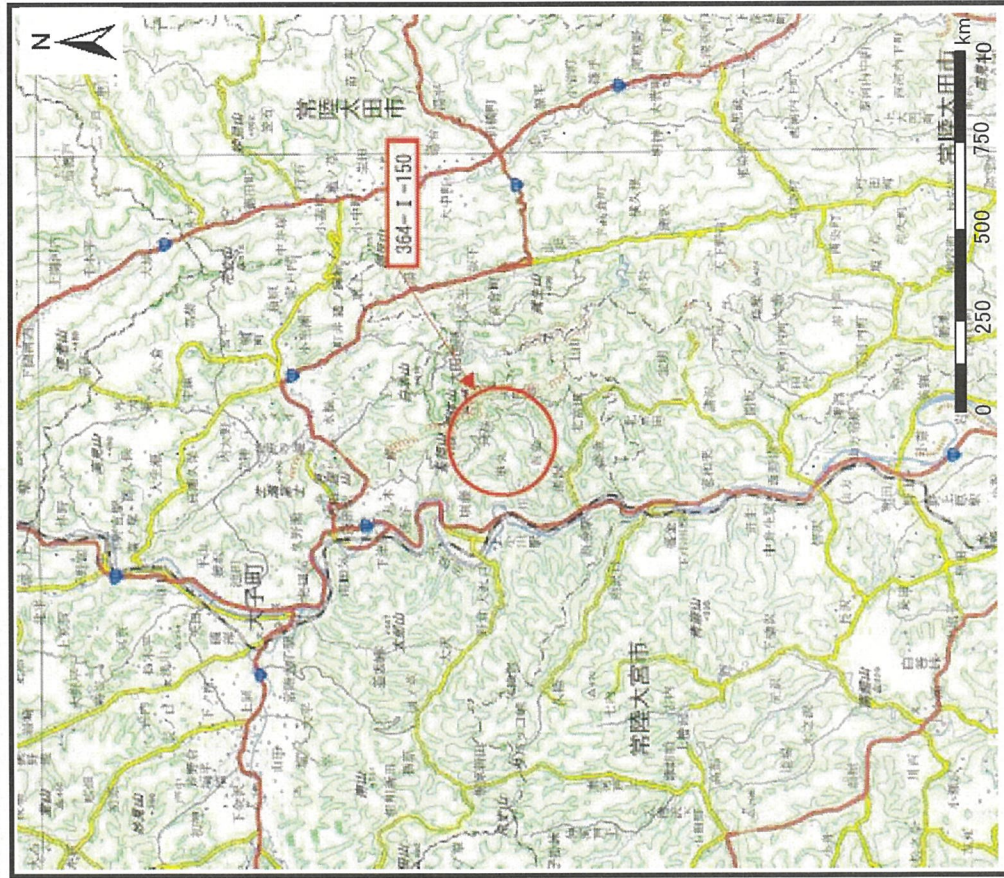
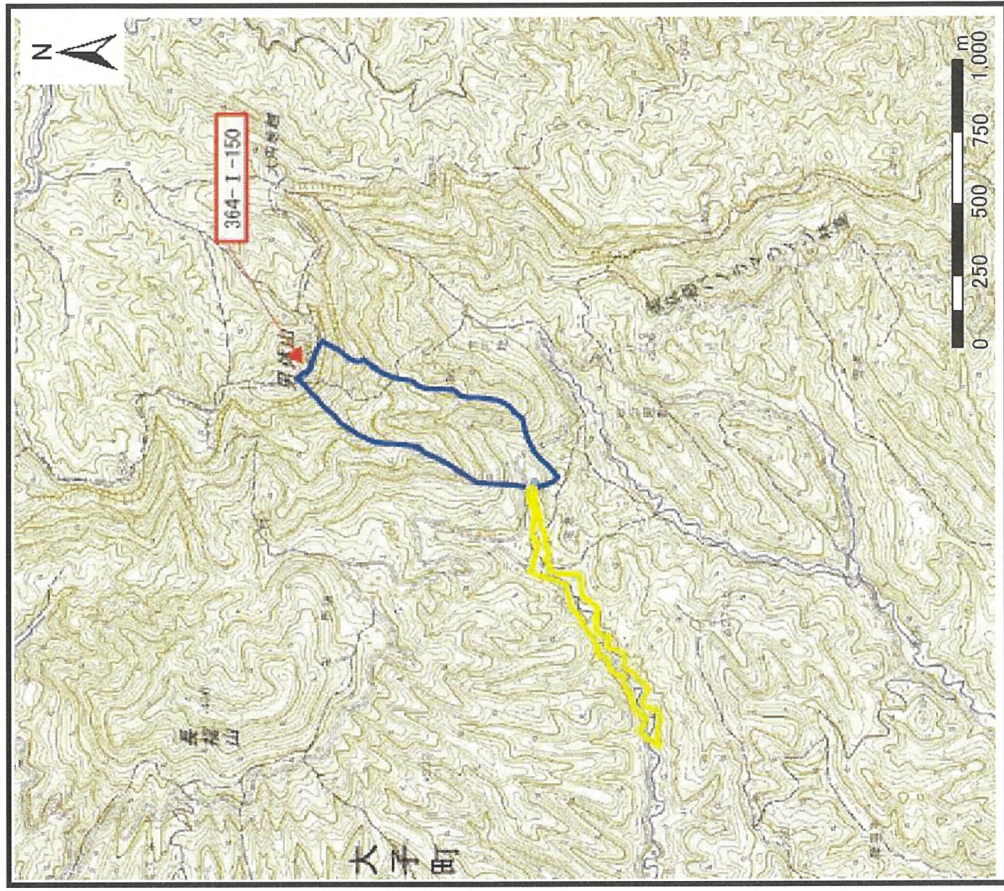


土砂災害警戒区域等の指定の公示に係る図書（その1）



(1/200,000)

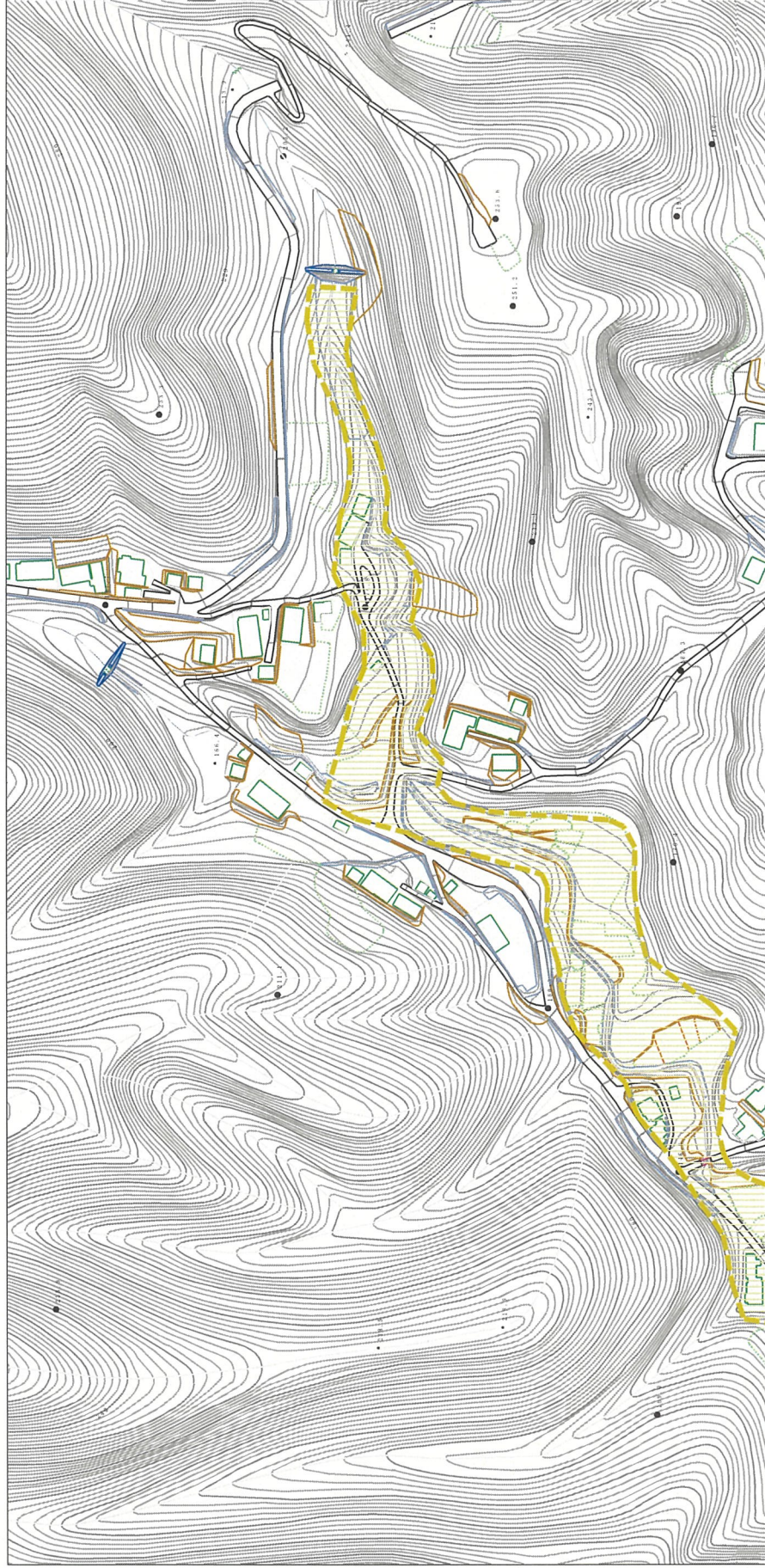


(1/25,000)

様式一 1 (土) 土砂災害警戒区域・土砂災害特別警戒区域 位置図	自然現象の種類	土石流
	溪流番号	364-I-150
	溪流名	稲穂沢
	所在地	茨城県久慈郡大子町大字頃藤

「測量法に基づく国土地理院長承認（複製）R 5JHf 227」 「本製品を複製する場合には、国土地理院の長の承認を得なければならない。」

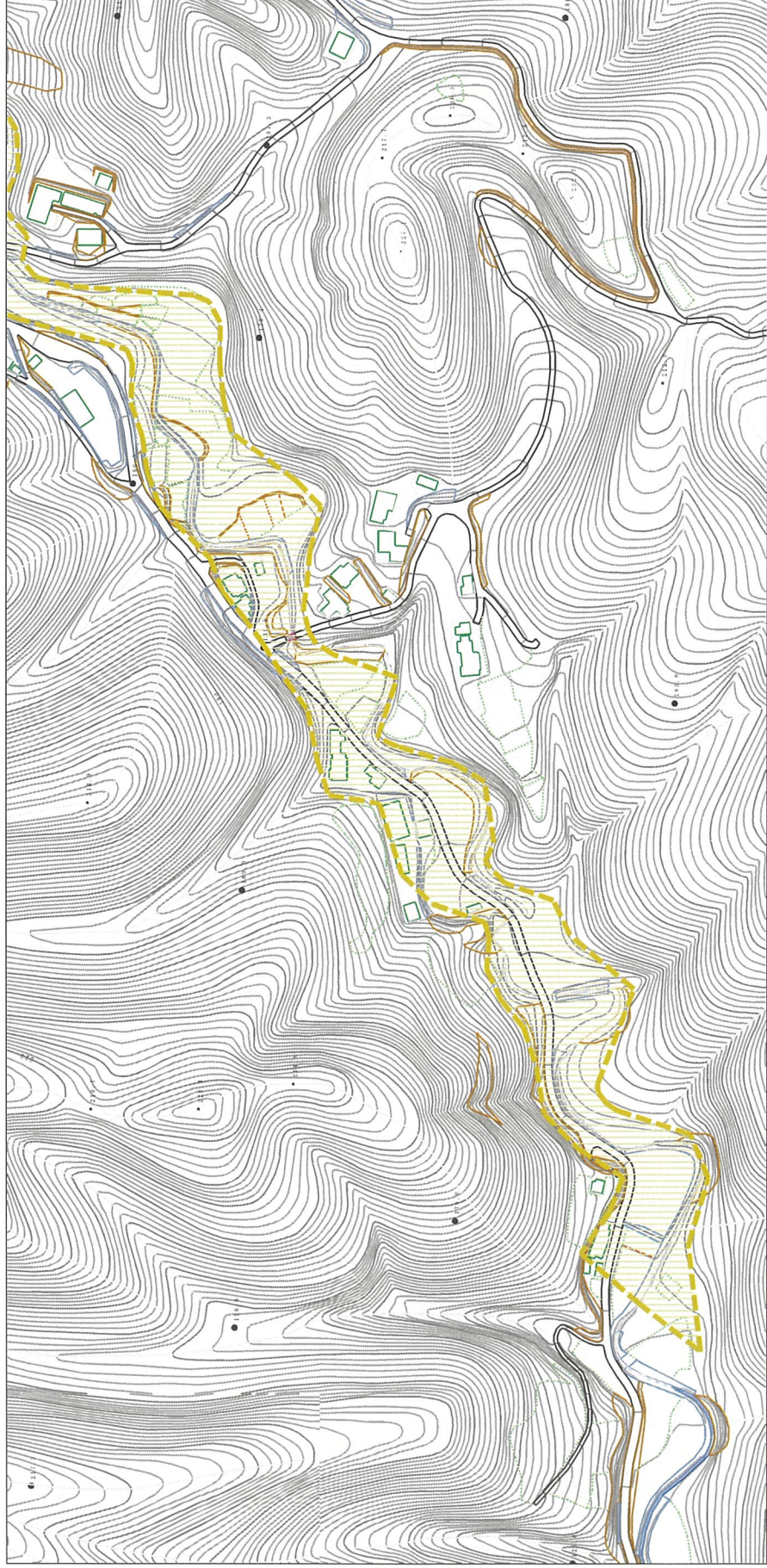
土砂災害警戒区域等の指定の公示に係る図書（その2）



0 1 100m

様式一2（土） 土砂災害警戒区域・土砂災害特別警戒区域 区分図（その1）	土砂災害防止法施行令第2条の基準に該当する区域 土砂災害の発生が1mmを超える場合、土砂等の 移動による力の500N/m ² を超える区域		N 縮尺 1:2,500	自然現象 の種類 告示番号 告示年月日	土石流 茨城県告示第890号 令和6年8月22日	溪流番号 溪流名 所在地	364-1-150 稲穂沢 茨城県久慈郡大子町 大字頃藤
	土砂災害防止 法施行令第3 条の基準に 該当する区域 移動による力の500N/m ² 以下の区域 その他以外の区域	 					

土砂災害警戒区域等の指定の公示に係る図書（その2）



0 1 100m

様式一2（土） 土砂災害警戒区域・土砂災害特別警戒区域 区分図（その1）	土砂災害警戒区域等指定の施行令第2条の施行期に該当する区域 土砂災害の発生が1mを超える場合、土砂災害の 移動による力が50kN/m ² を超える区域		土石流 茨城県告示第890号	溪流番号 364-1-150	所在地 茨城県久慈郡大子町 大字頃藤
	土砂災害特別警戒区域 土砂災害の発生が1mを超える場合、土砂災害の 移動による力が50kN/m ² を超える区域 土砂災害の発生が1mを超える場合、土砂災害の 移動による力が50kN/m ² を下回る区域 その他特別警戒区域		告示番号 令和6年8月22日	溪流名 稲穂沢	
		縮尺 1:2,500	自然現象 の種類		

土砂災害警戒区域等の指定に係る図書（その2）



0 1 100m

様式一2（土） 土砂災害警戒区域・土砂災害特別警戒区域 区分図（その1）	土砂災害防止法施行令第2条の基準に該当する区域 土砂災害の発生が1mを超える場合、土砂等の移動による力が50kN/m ² を超える区域		N 縮尺 1:2,500	自然現象 の種類 告示番号 告示年月日	土石流 茨城県告示第890号 令和6年8月22日	溪流番号 溪流名 所在地	364-1-150 稲穂沢 茨城県久慈郡大子町 大字領藤
	土砂災害防止法施行令第3条の基準に該当する区域 土砂災害の発生が1mを超える場合、土砂等の移動による力が50kN/m ² 以下である区域						

土砂災害警戒区域等の指定に係る図書（その2）



0 1 100m

土砂災害防止法施行令第2条の第2項に該当する区域 土砂災害の発生が1mを超える場合、土砂等の移動による力が500N/m ² を超える区域 土砂災害の発生が1mを超える場合、土砂等の移動による力が500N/m ² 以下の区域 その他区域			自然現象の種類 告示番号 告示年月日	土石流 茨城県告示第890号 令和6年8月22日	溪流番号 溪流名 所在地	364-1-150 稲穂沢 茨城県久慈郡大子町大字須藤
	土砂災害防止法施行令第2条の第1項に該当する区域 土砂災害の発生が1mを超える場合、土砂等の移動による力が500N/m ² を超える区域 土砂災害の発生が1mを超える場合、土砂等の移動による力が500N/m ² 以下の区域 その他区域		縮尺 1:2,500			

様式一2（土）
土砂災害警戒区域・土砂災害特別警戒区域
区分図（その1）

