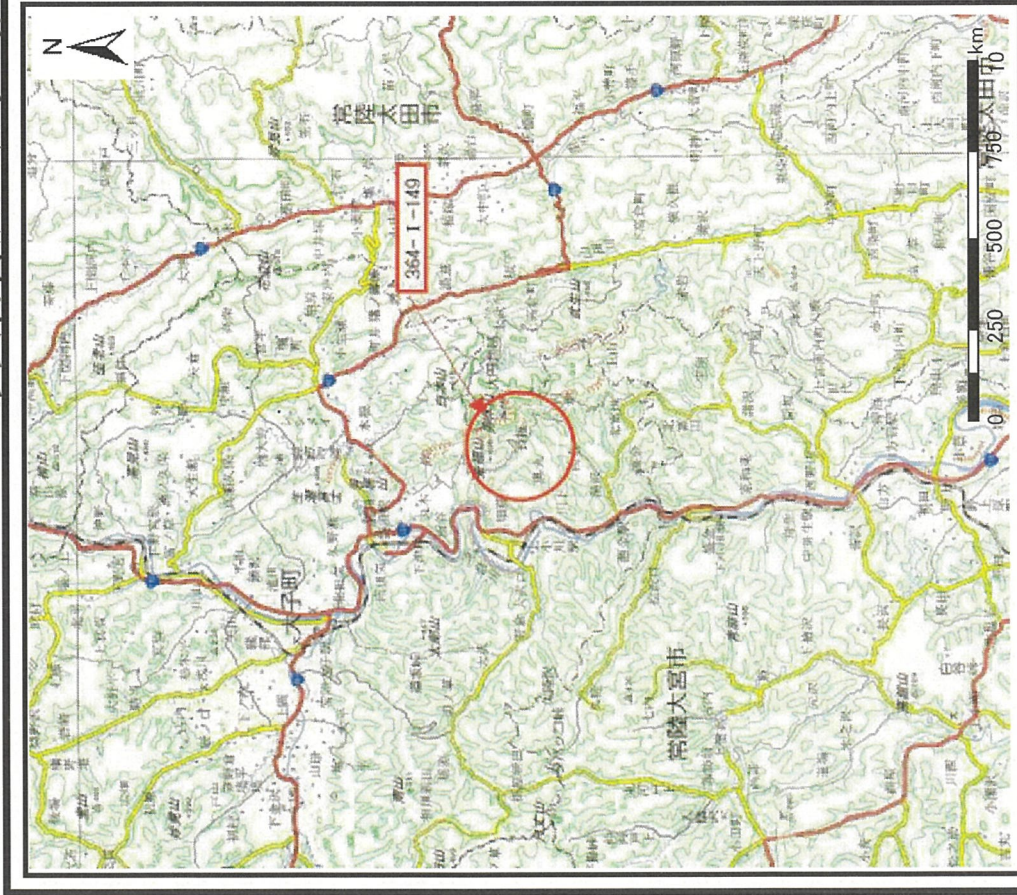
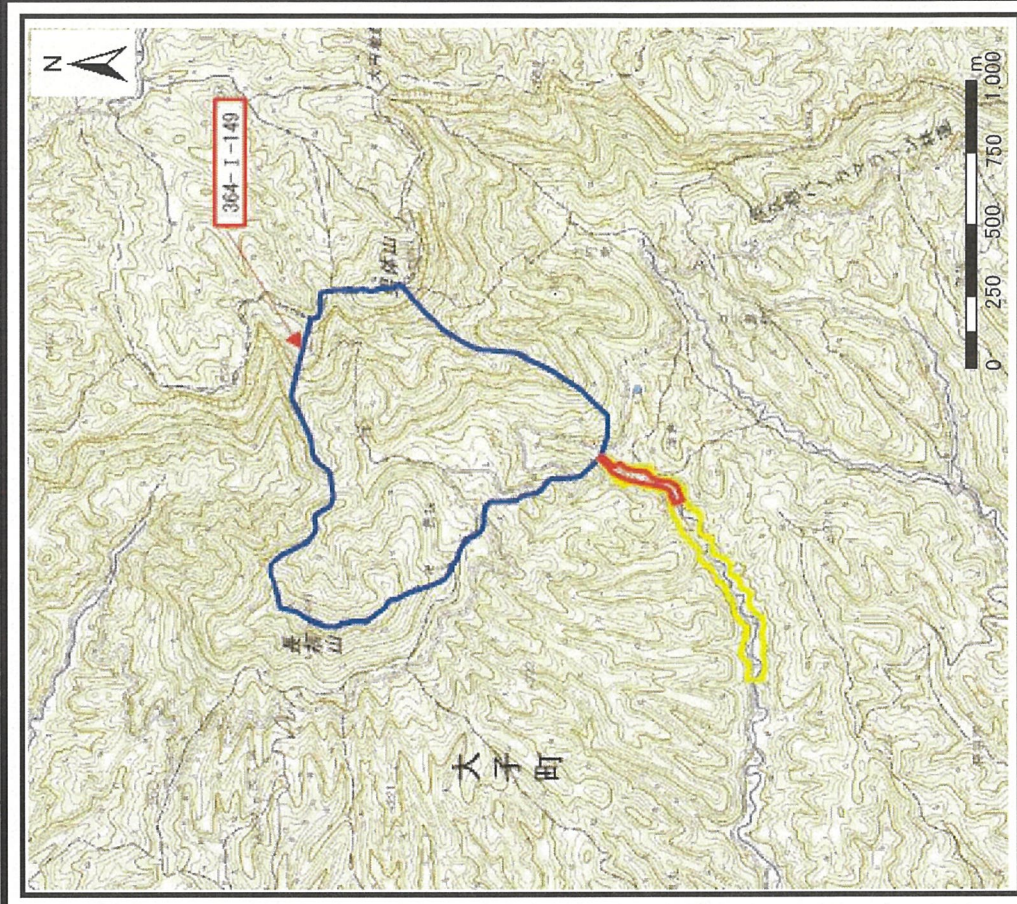


土砂災害警戒区域等の指定の公示に係る図書（その1）



(1/200,000)

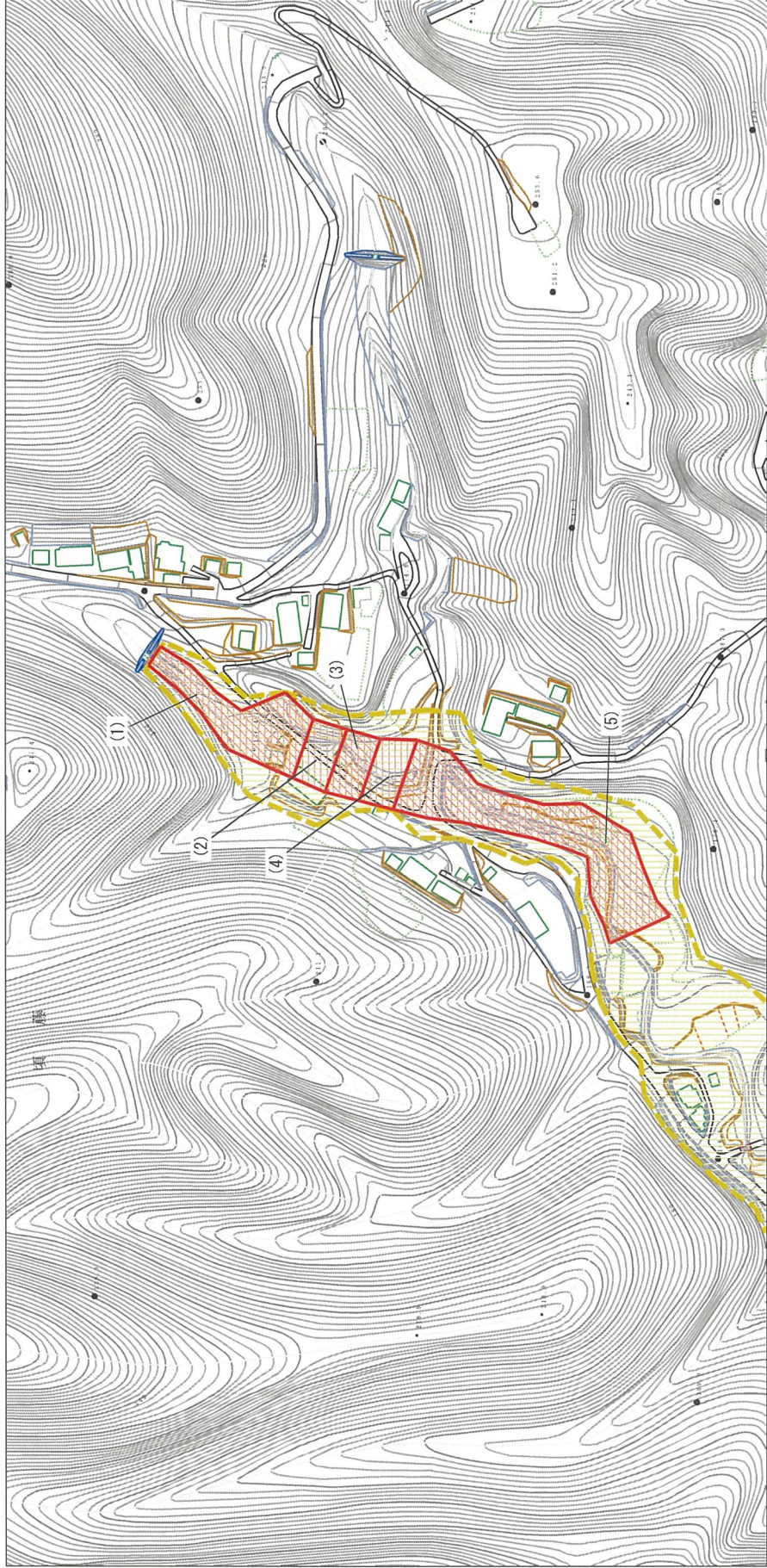


(1/25,000)

様式一 1 (土) 土砂災害警戒区域・土砂災害特別警戒区域 位置図	自然現象の種類	土石流
	渓流番号	364-I-149
	渓流名	滝倉沢
	所在地	茨城県久慈郡大子町大字頃藤

「測量法に基づく国土地理院長承認（複製）R 5JHF 227」 「本製品を複製する場合には、国土地理院の長の承認を得なければならない。」

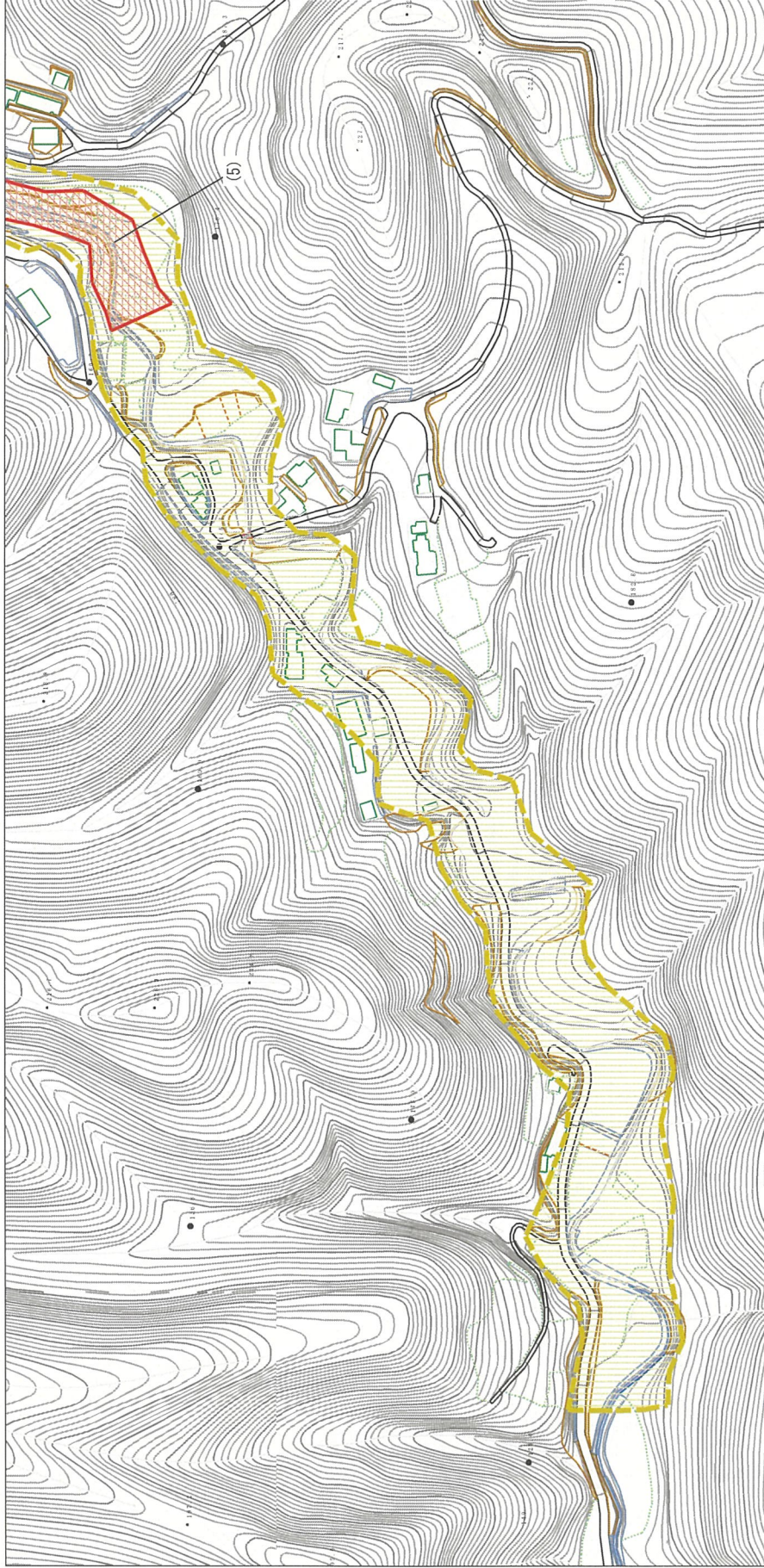
土砂災害警戒区域等の指定に係る図書（その2）



0 1 100m

様式一2（土） 土砂災害警戒区域・土砂災害特別警戒区域 区分図（その1）	土砂災害特別警戒区域等の指定に係る区域 土砂災害警戒区域 土砂災害特別警戒区域 土砂災害警戒区域 土砂災害警戒区域	国土院 国土院 国土院 国土院	N 縮尺 1:2,500	自然現象 の種類 告示番号 告示年月日	土石流 茨城県告示第890号 令和6年8月22日	溪流番号 溪流名 所在地	364-1-149 滝倉沢 茨城県久慈郡大子町 大字頭藤
--	---	--------------------------	--------------------	------------------------------	--------------------------------	--------------------	---------------------------------------

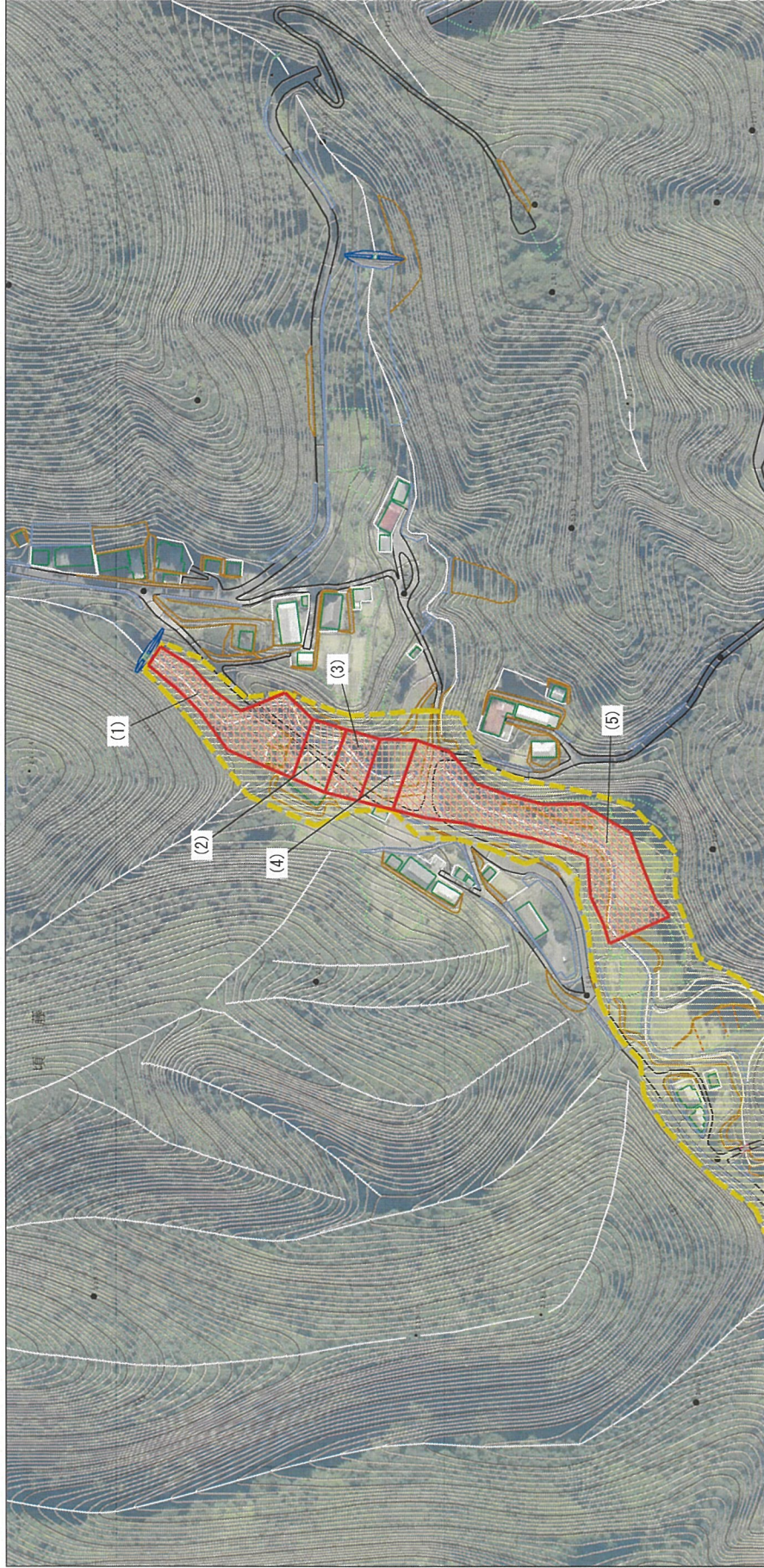
土砂災害警戒区域等の指定の公示に係る図書（その2）



0 1 100m

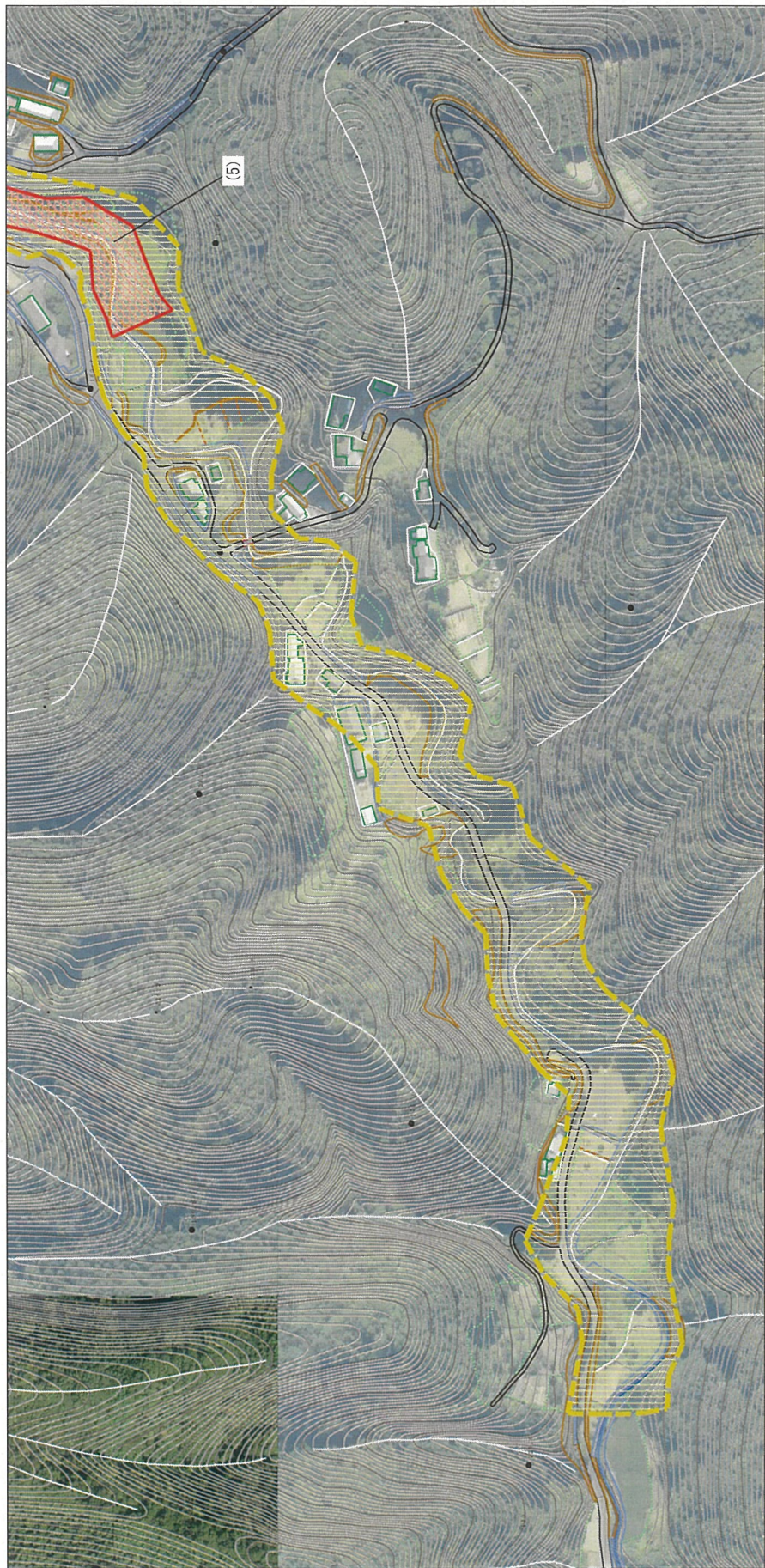
<p>様式一2（土） 土砂災害警戒区域・土砂災害特別警戒区域 区分図（その1）</p>	<p>土砂災害防止法施行令第22条の第2項に該当する区域</p> <p>土砂災害防止法施行令第22条の第1項に該当する区域</p> <p>土砂災害防止法施行令第22条の第3項に該当する区域</p> <p>土砂災害防止法施行令第22条の第4項に該当する区域</p>	<p>縮尺 1:2,500</p>	<p>告示年月日 令和6年8月22日</p>	<p>告示番号 茨城県告示第890号</p>	<p>土石流 茨城県告示第890号</p>	<p>溪流番号 364-1-149</p>	<p>所在 茨城県久慈郡大子町 大字頃藤</p>
	<p>土砂災害防止法施行令第22条の第2項に該当する区域</p> <p>土砂災害防止法施行令第22条の第1項に該当する区域</p> <p>土砂災害防止法施行令第22条の第3項に該当する区域</p> <p>土砂災害防止法施行令第22条の第4項に該当する区域</p>	<p>縮尺 1:2,500</p>	<p>告示年月日 令和6年8月22日</p>	<p>告示番号 茨城県告示第890号</p>	<p>土石流 茨城県告示第890号</p>	<p>溪流番号 364-1-149</p>	<p>所在 茨城県久慈郡大子町 大字頃藤</p>
	<p>土砂災害防止法施行令第22条の第2項に該当する区域</p> <p>土砂災害防止法施行令第22条の第1項に該当する区域</p> <p>土砂災害防止法施行令第22条の第3項に該当する区域</p> <p>土砂災害防止法施行令第22条の第4項に該当する区域</p>	<p>縮尺 1:2,500</p>	<p>告示年月日 令和6年8月22日</p>	<p>告示番号 茨城県告示第890号</p>	<p>土石流 茨城県告示第890号</p>	<p>溪流番号 364-1-149</p>	<p>所在 茨城県久慈郡大子町 大字頃藤</p>
	<p>土砂災害防止法施行令第22条の第2項に該当する区域</p> <p>土砂災害防止法施行令第22条の第1項に該当する区域</p> <p>土砂災害防止法施行令第22条の第3項に該当する区域</p> <p>土砂災害防止法施行令第22条の第4項に該当する区域</p>	<p>縮尺 1:2,500</p>	<p>告示年月日 令和6年8月22日</p>	<p>告示番号 茨城県告示第890号</p>	<p>土石流 茨城県告示第890号</p>	<p>溪流番号 364-1-149</p>	<p>所在 茨城県久慈郡大子町 大字頃藤</p>

参考資料



0 1 100m

<p>様式一2 (土) 土砂災害警戒区域・土砂災害特別警戒区域 区分図 (その1)</p>		<p>土砂災害防止法施行令第2条の基準に該当する区域</p> <p>土砂災害防止法施行令第3条の基準に該当する区域</p> <p>土砂災害防止法施行令第4条の基準に該当する区域</p> <p>土砂災害防止法施行令第5条の基準に該当する区域</p> <p>その他特別警戒区域</p>	<p>縮尺 1:2,500</p>	<p>告示番号 茨城県告示第890号</p> <p>告示年月日 令和6年8月22日</p>	<p>土石流 茨城県告示第890号</p>	<p>溪流番号 364-1-149</p> <p>溪流名 滝倉沢</p> <p>所在地 茨城県久慈郡大子町 大字頃藤</p>
---	--	--	-----------------------	---	---------------------------	--



様式一 2 (土)
土砂災害警戒区域・土砂災害特別警戒区域
区分図 (その 1)

土砂災害防止法施行令第2条の基準に該当する区域
土砂災害防止法施行令第3条の基準に該当する区域

土砂災害防止法施行令第2条の基準に該当する区域
土砂災害防止法施行令第3条の基準に該当する区域

縮尺
1:2,500

告示番号
告示年月日

土石流
茨城県告示第890号
令和6年8月22日

溪流番号
溪流名

304-1-149
滝倉沢
茨城県久慈郡大子町
大字頃藤

所在

