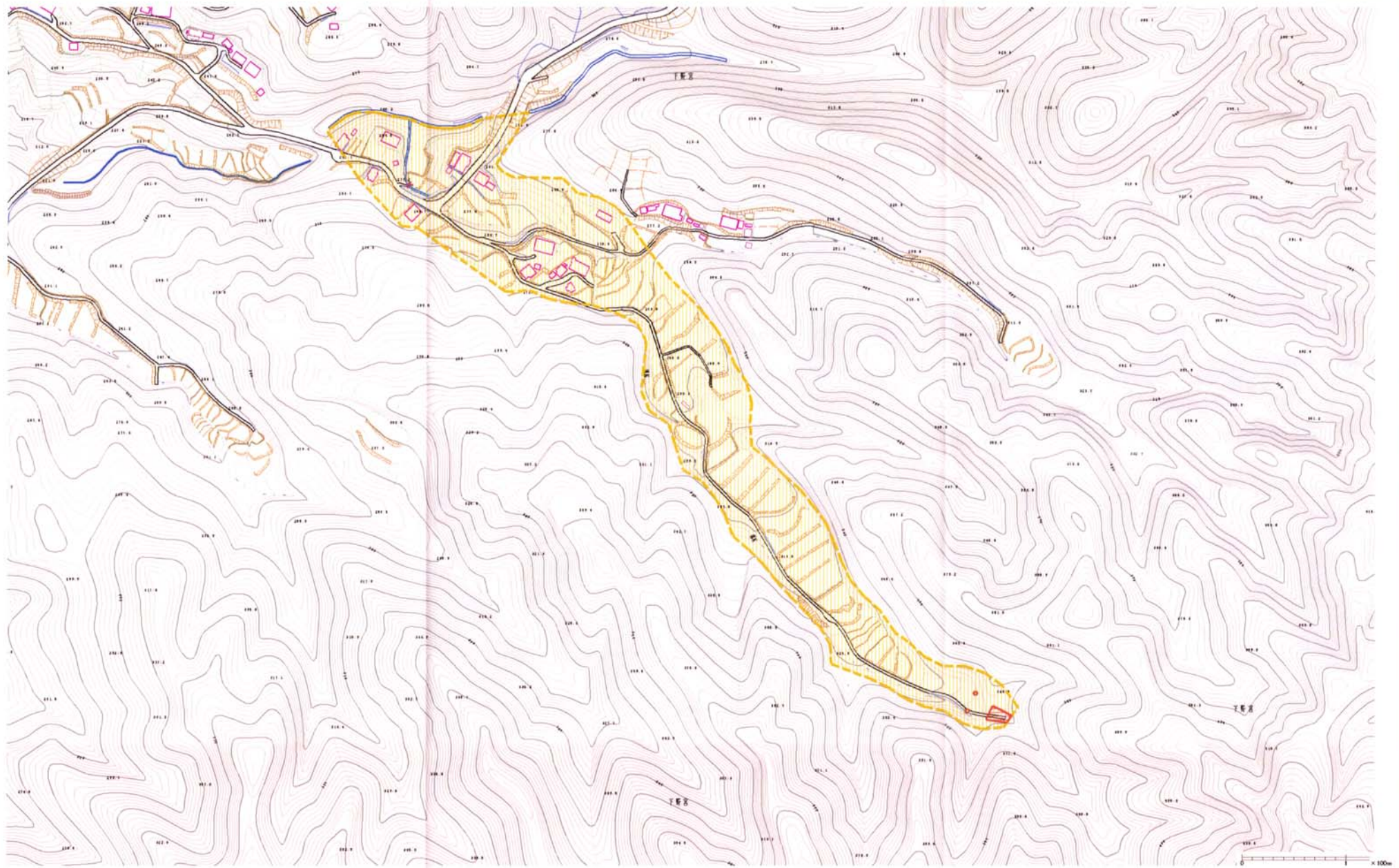


土砂災害警戒区域等の指定の公示に係る図書（その2）



図中の数字は区域の区域番号を示す

様式-2 (土)  
土砂災害警戒区域・土砂災害特別警戒区域  
区分図 (その1)

土砂災害防止法施行令第二章の基準に該当する区域		N 縮尺 1:2,500	自然現象 の種類	土石流	深流番号	364-I-106
土砂災害防止法施行令第三章の基準に 該当する区域			公示番号	茨城県告示第1506号	深流名	釜沢
その他の区域			公示年月日	平成19年12月17日	所在地	茨城県久慈郡大子町大字下野宮

土砂災害警戒区域等の指定の公示に係る図書（その3）



図中の数字は区域の区域番号を示す

様式-3 (土)  
土砂災害警戒区域・土砂災害特別警戒区域  
区分図 (その2)

土砂災害防止法施行令第二條の基準に該当する区域		N 縮尺 1:2,500	自然現象の種類	土石流	深流番号	364-I-106
土砂災害防止法施行令第三條の基準に該当する区域			公示番号	茨城県告示第1506号	深流名	釜沢
その他の区域			公示年月日	平成19年12月17日	所在地	茨城県久慈郡大子町大字下野宮