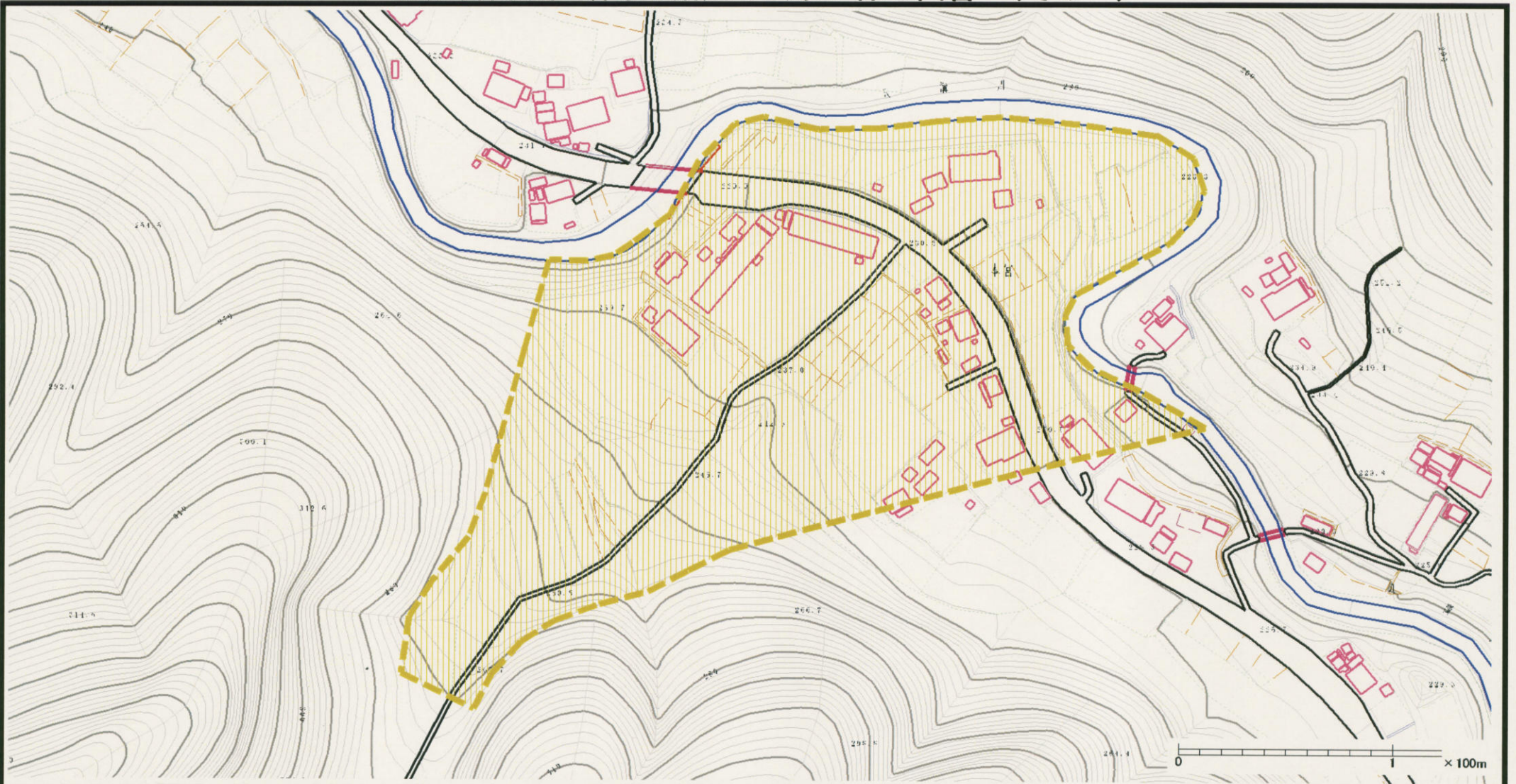


# 土砂災害警戒区域等の指定の公示に係る図書（その2）



様式-2 (土)  
土砂災害警戒区域・土砂災害特別警戒区域  
区分図 (その1)

土砂災害防止法施行令第二条の基準に該当する区域

|                         |  |
|-------------------------|--|
| 土砂災害防止法施行令第三条の基準に該当する区域 | 土石流の高さが1mを超える場合、土石等の移動による力が50kN/m <sup>2</sup> を超える区域  |
| その他の区域                  | 土石流の高さが1mを超える場合、土石等の移動による力が50kN/m <sup>2</sup> を超えない区域 |



N  
縮尺  
1:2,500

|         |             |      |                |
|---------|-------------|------|----------------|
| 自然現象の種類 | 土石流         | 溪流番号 | 364-I-081      |
| 公示番号    | 茨城県告示第1506号 | 溪流名  | 本宮沢            |
| 公示年月日   | 平成19年12月17日 | 所在地  | 茨城県久慈郡大子町大字上野宮 |

# 土砂災害警戒区域等の指定の公示に係る図書（その3）



様式-3 (土)  
土砂災害警戒区域・土砂災害特別警戒区域  
区分図 (その2)

|                         |   |  |         |             |       |             |     |                |
|-------------------------|---|--|---------|-------------|-------|-------------|-----|----------------|
| 土砂災害防止法施行令第二条の基準に該当する区域 |  | N<br> | 自然現象の種類 | 土石流         | 溪流番号  | 364-I-081   |     |                |
|                         |  |  | 公示番号    | 茨城県告示第1506号 | 溪流名   | 本宮沢         |     |                |
|                         |  |  | 縮尺      | 1:2,500     | 公示年月日 | 平成19年12月17日 | 所在地 | 茨城県久慈郡大子町大字上野宮 |
|                         |  |  | その他の区域  |             |       |             |     |                |