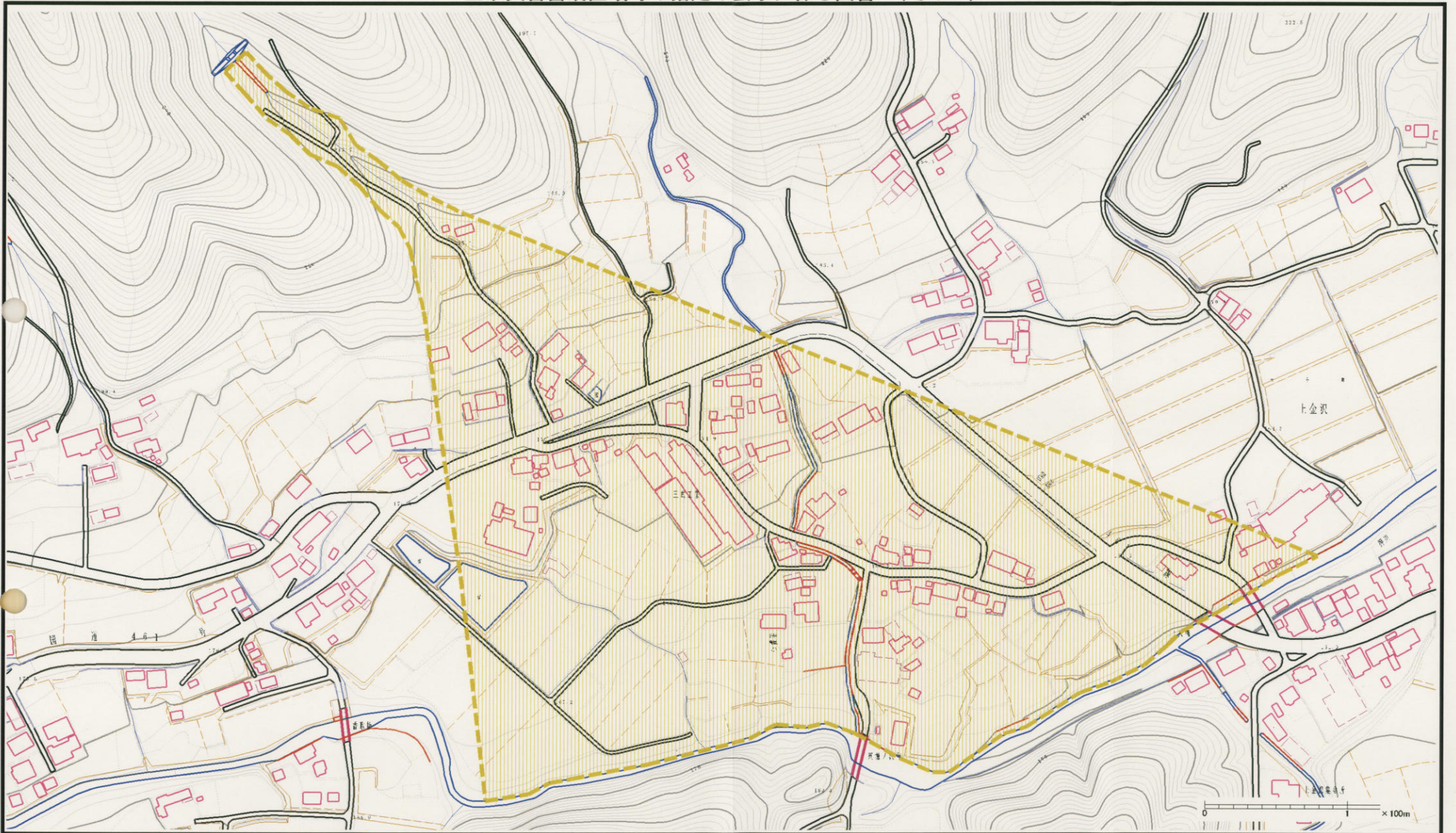


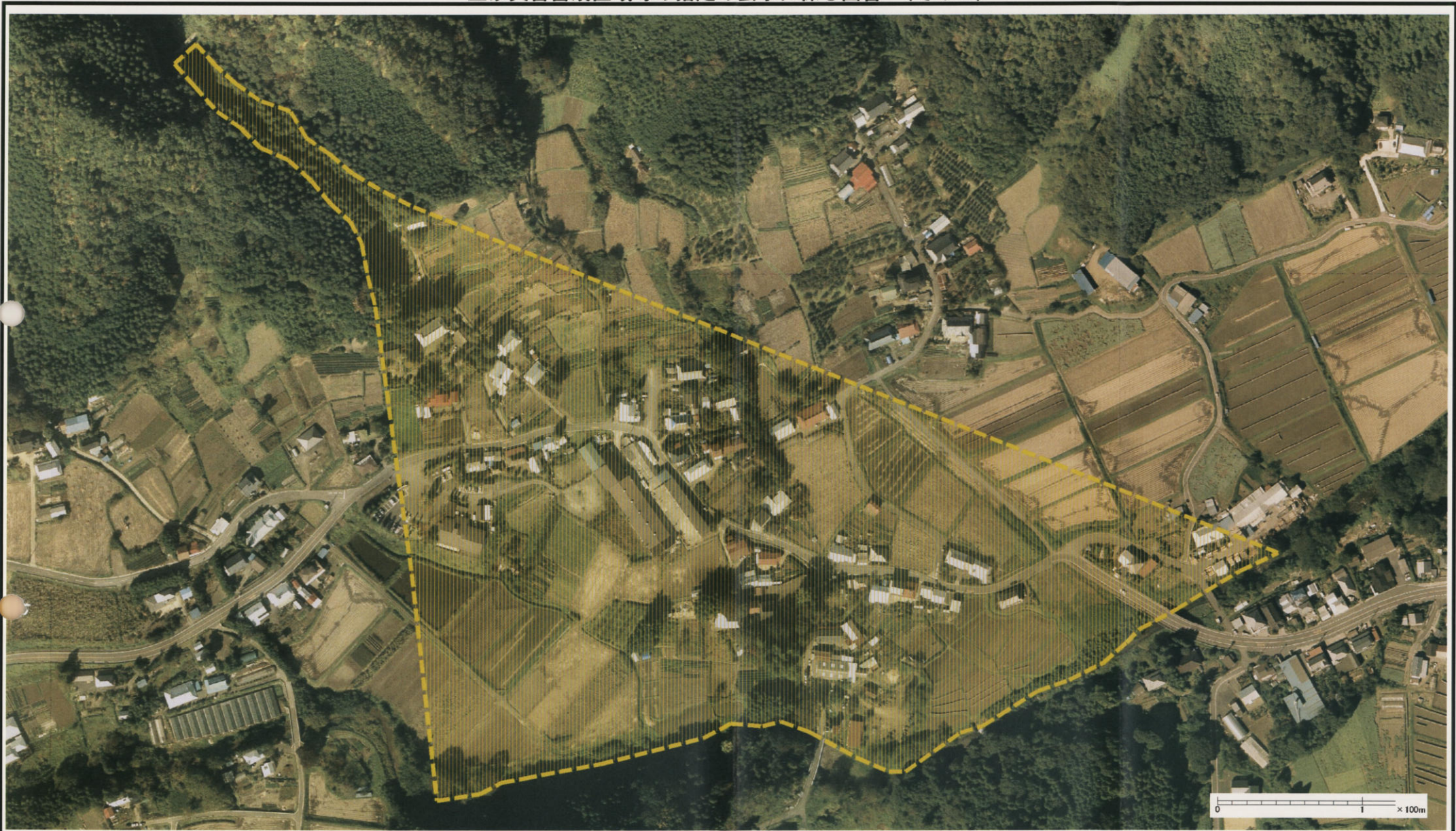
土砂災害警戒区域等の指定の公示に係る図書（その2）



様式-2(土)  
土砂災害警戒区域・土砂災害特別警戒区域 区分図(その1)

土砂災害防止法施行令第二条の基準に該当する区域		N 縮尺 1:2,500	自然現象の種類	土石流	溪流番号	364-I-038
			公示番号	茨城県告示第1506号	溪流名	入ノ沢
			公示年月日	平成19年12月17日	所在地	茨城県久慈郡大子町大字上金沢
土砂災害防止法施行令第三条の基準に該当する区域						
その他の区域						

土砂災害警戒区域等の指定の公示に係る図書（その3）



様式-3(土)  
土砂災害警戒区域・土砂災害特別警戒区域 区分図(その3)

土砂災害防止法施行令第2条の基準に該当する区域			N 縮尺 1:2,500	自然現象の種類	土石流	溪流番号	364-I-038
土砂災害防止法施行令第3条の基準に該当する区域	土石流の高さが1mを超える場合、土石等の移動による力が50kN/m <sup>2</sup> を超える区域			公示番号	茨城県告示第1506号	溪流名	入ノ沢
その他の区域	土石流の高さが1mを超える場合、土石等の移動による力が50kN/m <sup>2</sup> を超えない区域		公示年月日	平成19年12月17日	所在地	茨城県久慈郡大子町大字上金沢	