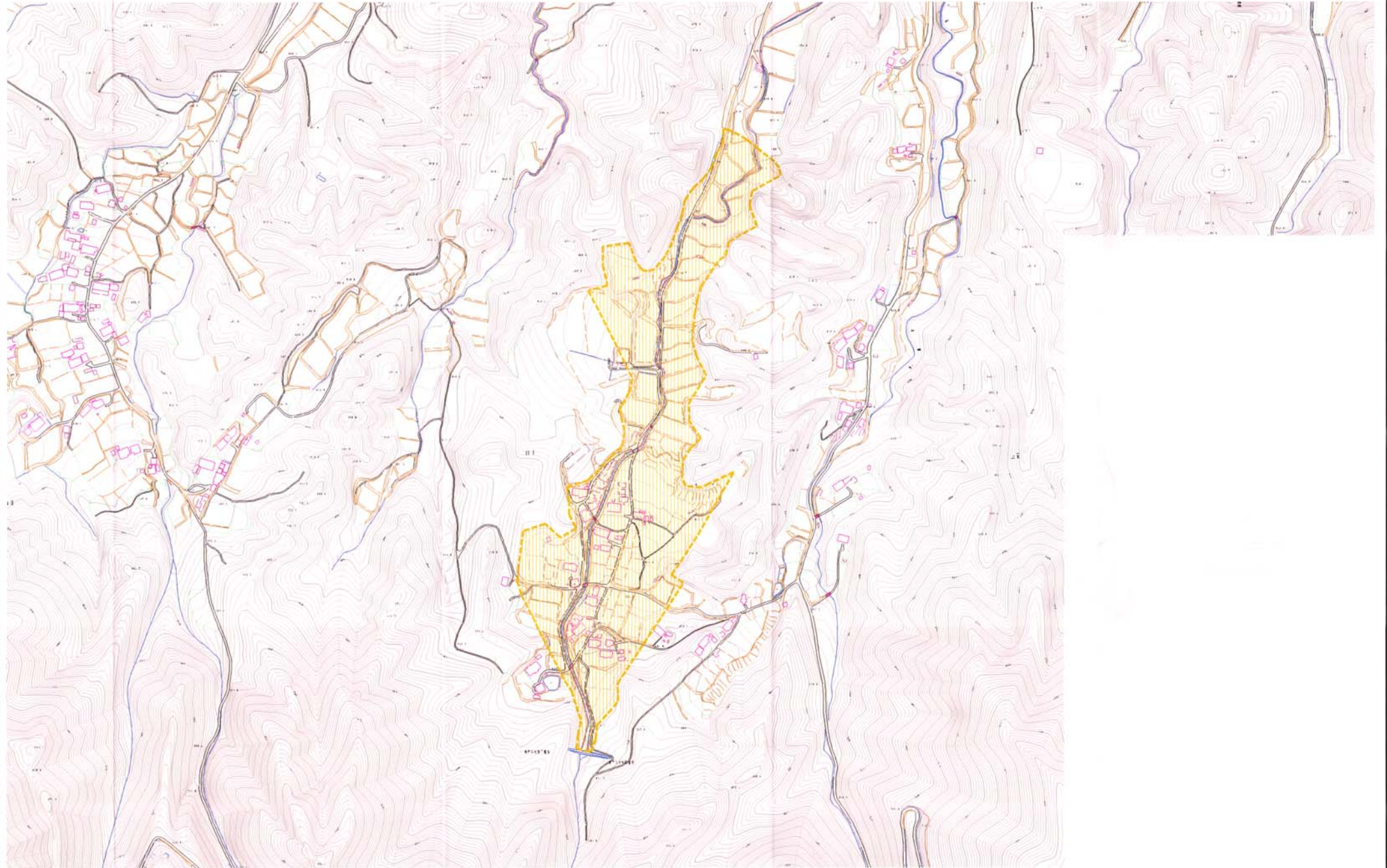


土砂災害警戒区域等の指定の公示に係る図書（その2）



様式-2(土)  
土砂災害警戒区域・土砂災害特別警戒区域 区分図(その2)

土砂災害防止法施行令第2条の基準に該当する区域		 縮尺 1:2,500	自然現象の種類	土石流	渓流番号	984-1-030
土砂災害防止法施行令第3条の基準に該当する区域			公示番号	国庫第50号100号	渓流名	井戸入沢
その他の区域			公示年月日	平成19年12月17日	所在地	長崎県久慈郡天子町大字上野

土砂災害警戒区域等の指定に係る図書（その3）



様式-3 (土)  
土砂災害警戒区域・土砂災害特別警戒区域 区分図 (その3)

	土砂災害防止法施行令第2条の基準に該当する区域		 縮尺 1:2,500	自然現象の種類	土石流	渓流番号	864-1-030
土砂災害防止法施行令第3条の基準に該当する区域	土石流の高さが1mを超える場合、土石等の移動による力が50kN/m <sup>2</sup> を超える区域			公示番号	国領集約第1506号	渓流名	丹戸入沢
	土石流の高さが1mを超える場合、土石等の移動による力が50kN/m <sup>2</sup> を超えない区域			公示年月日	平成19年12月17日	所在地	茨城県久慈郡大子町大平上郷
	その他の区域						