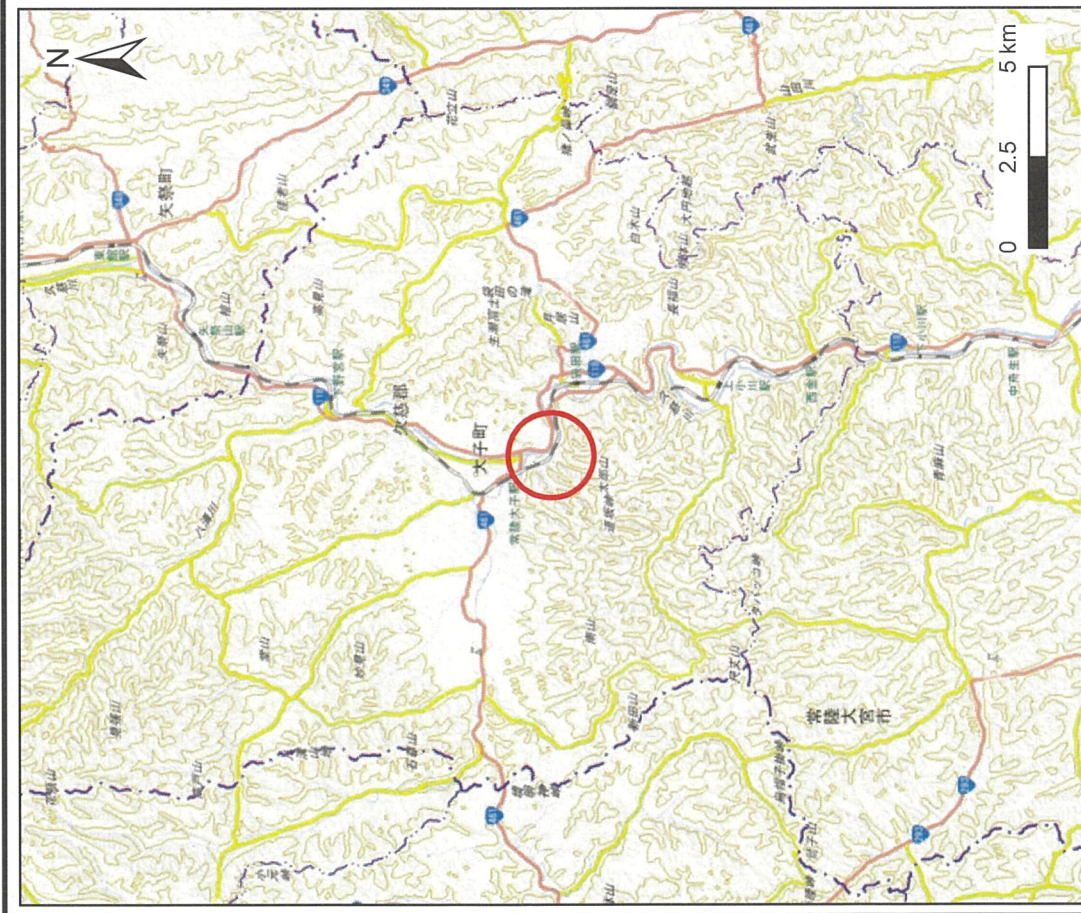
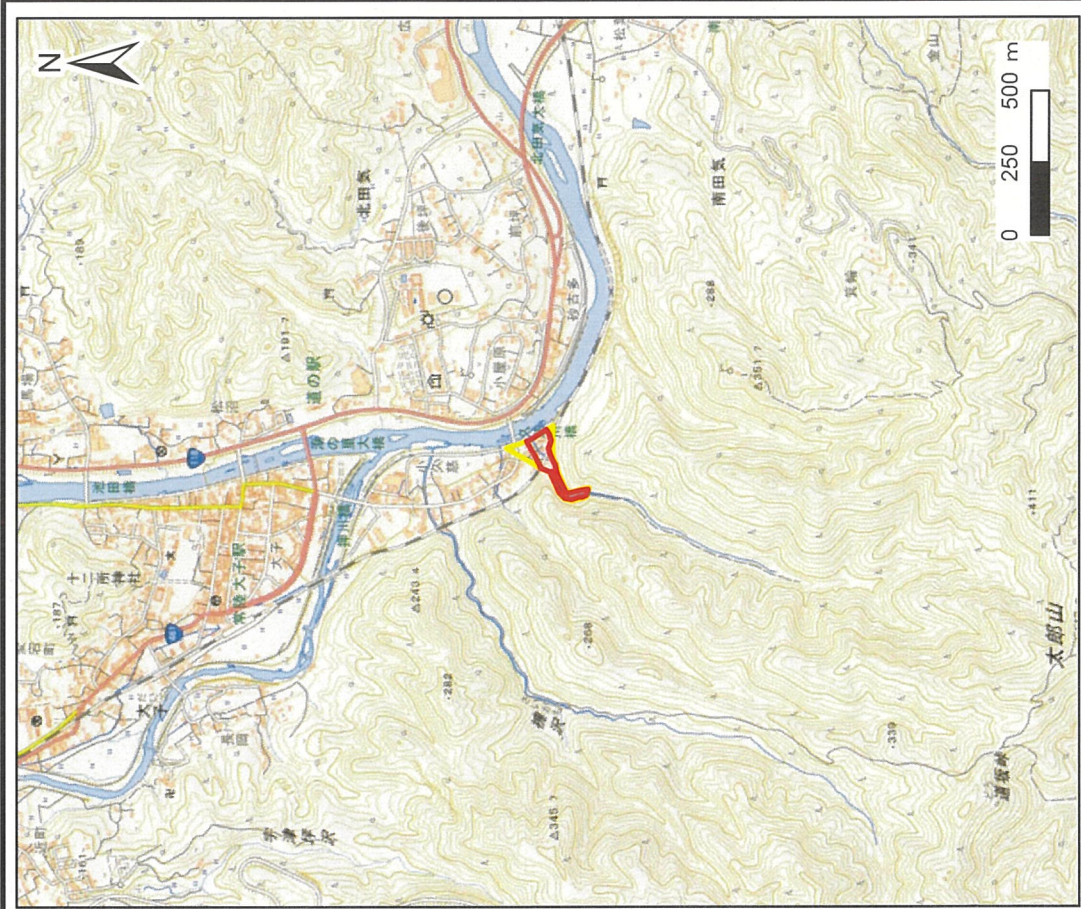


土砂災害警戒区域等の指定に係る図書(その1)



(1/200,000)

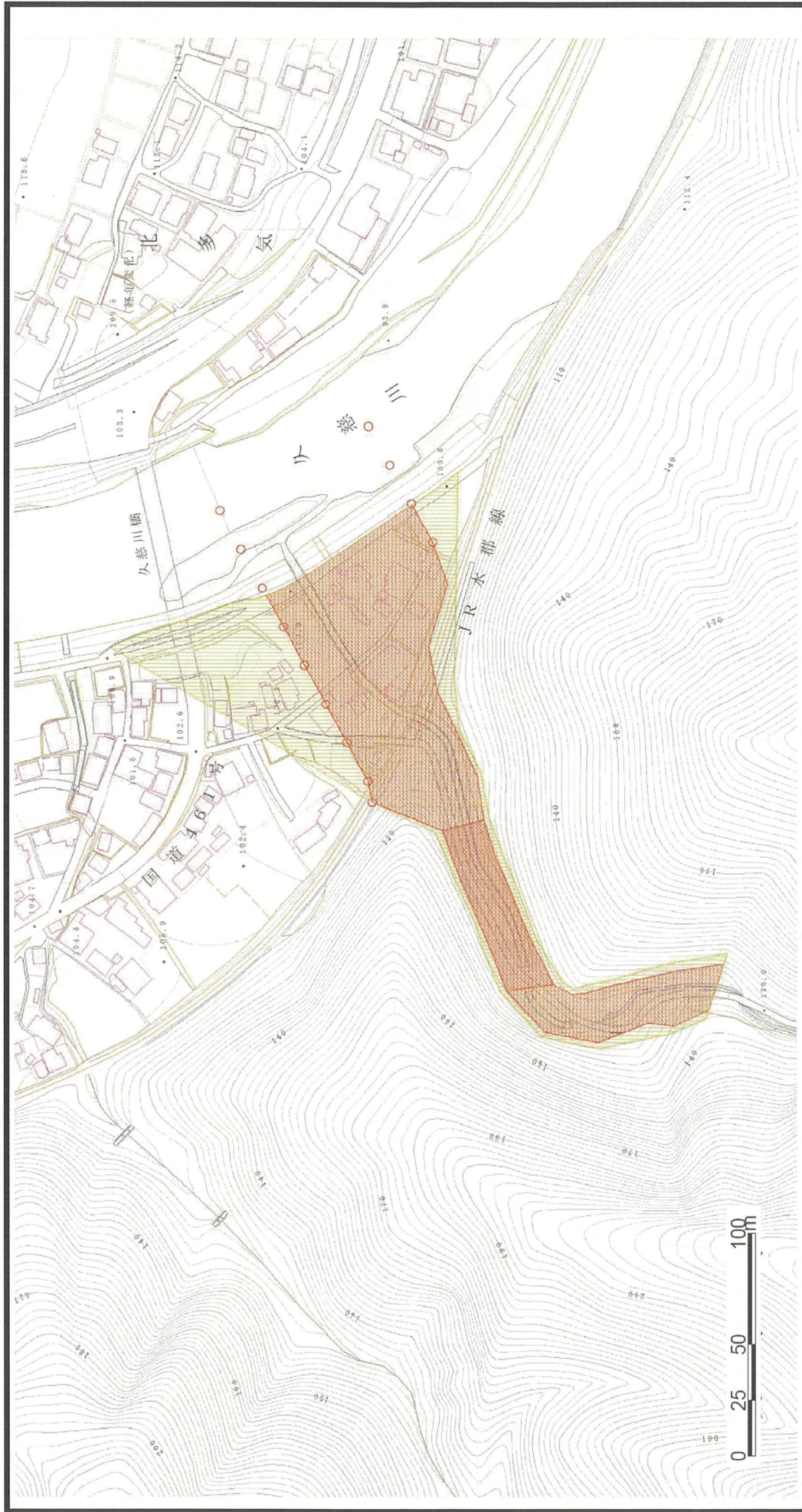


(1/25,000)

様式一1(土) 土砂災害警戒区域・土砂災害特別警戒区域 位置図	自然現象の種類	土石流
	溪流番号	364-I-025
	溪流名	太郎沢
	所在地	茨城県久慈郡大子町大字大子

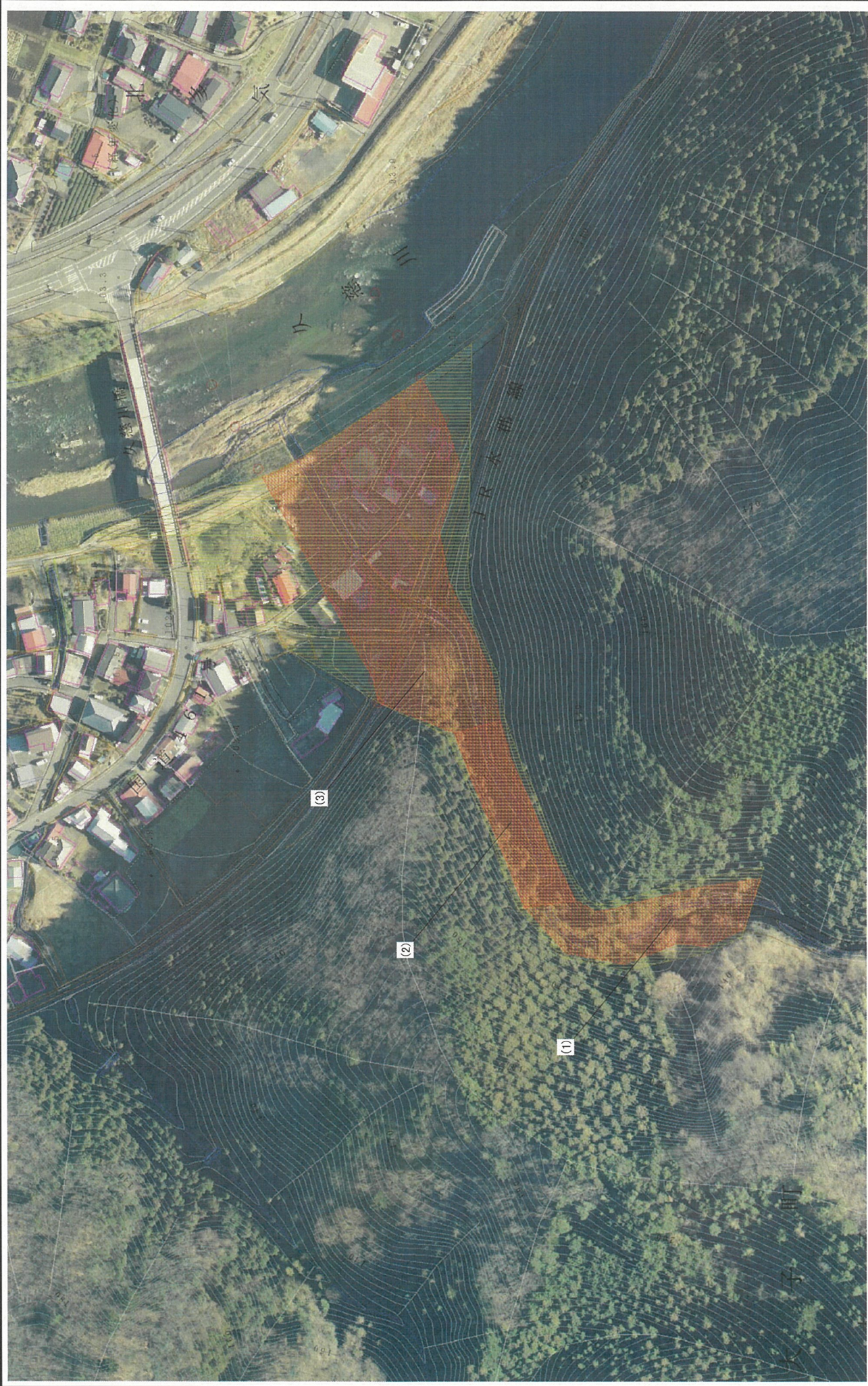
「測量法に基づく国土地理院院長承認(複製) R 5JHf 390」 「本製品を複製する場合には、国土地理院の長の承認を得なければならない。」

土砂災害警戒区域等の指定に係る図書（その2）



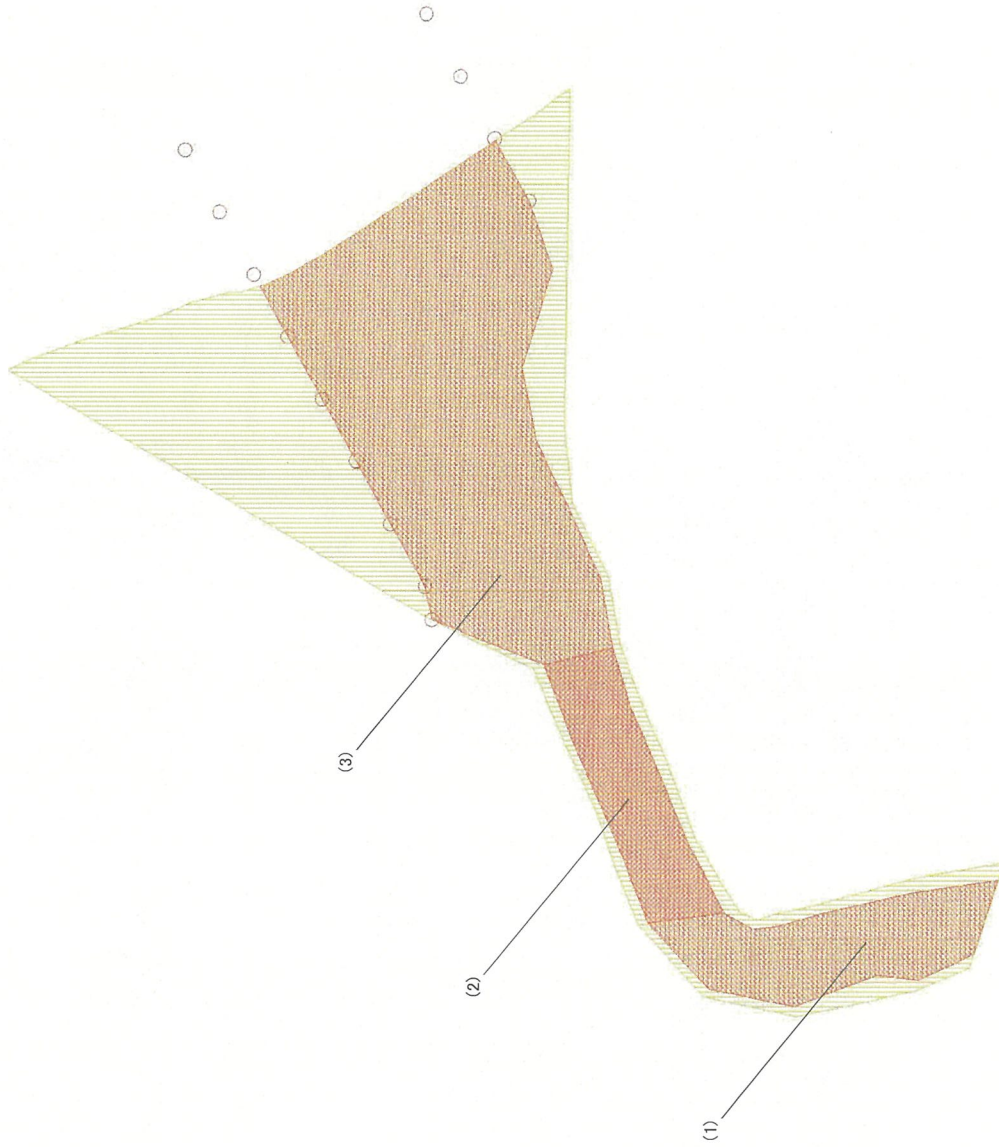
様式一2(土) 土砂災害警戒区域・土砂災害特別警戒区域 区域図(その1)	土砂災害防止法施行令第3条の基準に該当する区域 土砂災害防止法施行令第3条の基準に該当する区域	土砂災害防止法施行令第2条の基準に該当する区域 土石流の高さが1mを超える場合、土砂等の移動による力が50kN/m ² を超える区域 土石流の高さが1mを超える場合、土砂等の移動による力が50kN/m ² を超えない区域 その他の区域	縮尺 1:2,500	自然現象の種類 告示番号 告示年月日	土石流 茨城県告示第890号 令和6年8月22日	溪流番号 溪流名 所在地	364-I-025 太郎沢 茨城県久慈郡大子町 大字大子

土砂災害警戒区域等の指定に係る図書(その3)



<p>土砂災害警戒区域等指定に関する事項の公表に関する区域</p> <p>土砂災害警戒区域(土砂災害特別警戒区域)の指定に係る区域</p> <p>土砂災害警戒区域(土砂災害特別警戒区域)の指定に係る区域</p> <p>土砂災害警戒区域(土砂災害特別警戒区域)の指定に係る区域</p> <p>土砂災害警戒区域(土砂災害特別警戒区域)の指定に係る区域</p>		<p>縮尺</p> <p>1:1,000</p>	<p>自然現象の種類</p> <p>告示番号</p> <p>告示年月日</p>	<p>土石流</p> <p>茨城県告示第800号</p> <p>令和0年09月22日</p>	<p>項流番号</p> <p>304-I-025</p>	<p>源流名</p> <p>太郎沢</p>	<p>所在地</p> <p>茨城県久慈郡大子町大字大字</p>
<p>様式-3(土)</p> <p>土砂災害警戒区域・土砂災害特別警戒区域区域図(その2)</p>							

土砂災害警戒区域等の指定に係る図書(その4)



0 20 40m

土砂災害警戒区域等指定に関する法律第2条の2第1項第2号の規定に基づき指定する区域 土砂災害警戒区域 土砂災害警戒区域特別警戒区域の区域区分図(土石流により建築物に作用すると想定される方) 土砂災害警戒区域特別警戒区域の区域区分図(土石流により建築物に作用すると想定される方) 土砂災害警戒区域特別警戒区域の区域区分図(土石流により建築物に作用すると想定される方) 土砂災害警戒区域特別警戒区域の区域区分図(土石流により建築物に作用すると想定される方)	縮尺 1:1,000	自然現象の種類 告示番号	土石流 茨城県告示第090号	河川番号 364-I-025	河川名 太田川
		告示年月日 令和0年8月22日	所在地 茨城県久慈郡大子町大字大字		

土砂災害警戒区域等の指定の公示に係る図書（その5）

区分番号	力の大きさのうち 最大のもの (kN/m^2)	土石流の高さ (m)	区分番号	力の大きさのうち 最大のもの (kN/m^2)	土石流の高さ (m)
(1)	47.8	3.0			
(2)	58.9	3.0			
(3)	19.8	1.3			

様式-5 (土) 建築物の構造の規制に必要な衝撃に関する事項	自然現象 の種類	土石流	渓流番号	364-I-025
	告示番号	茨城県告示第890号	渓流名	太郎沢
	告示年月日	令和6年8月22日	所在地	茨城県久慈郡大子町 大字大子