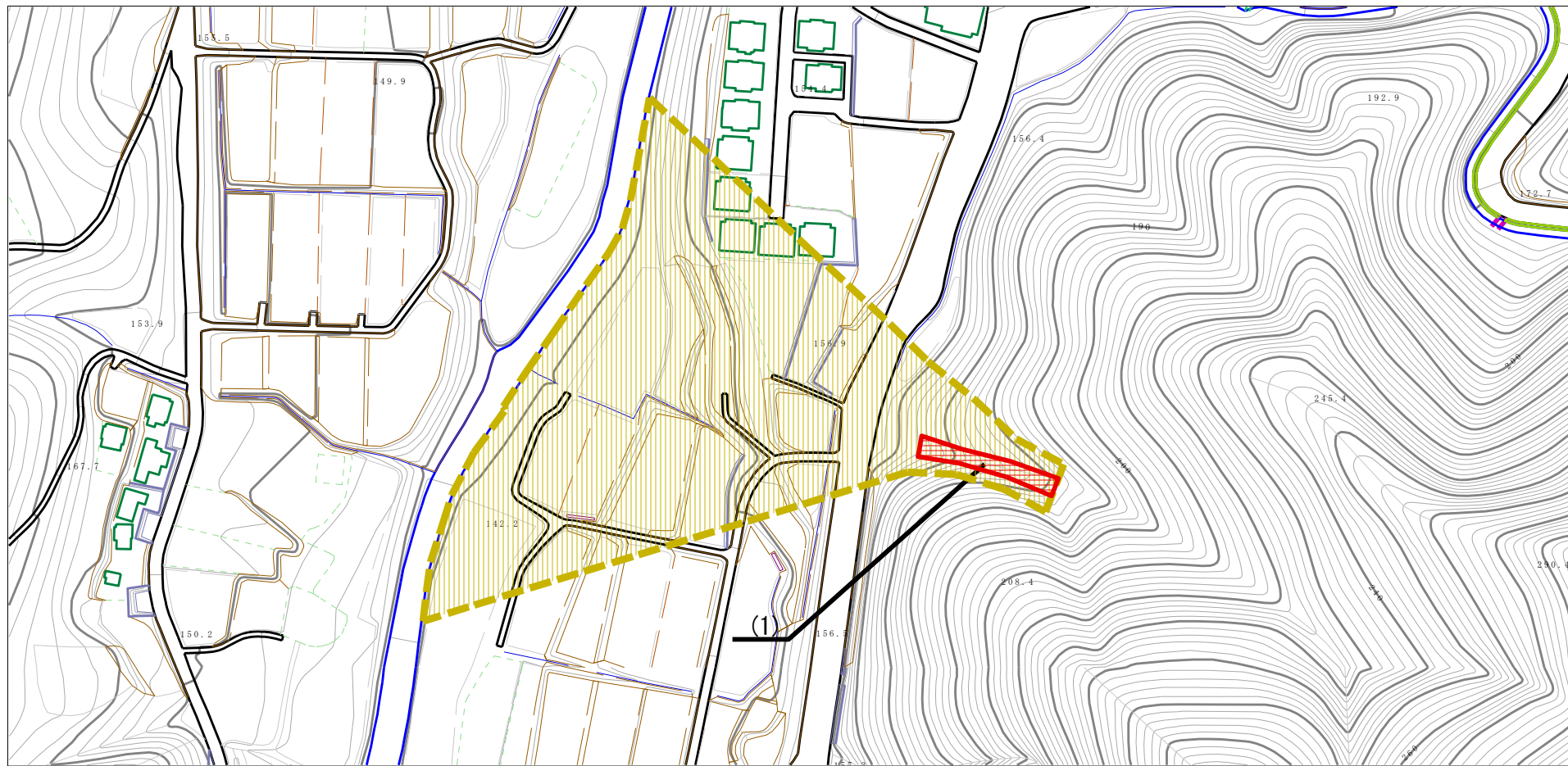


# 土砂災害警戒区域等の指定の公示に係る図書（その2）



様式-2（土）

土砂災害警戒区域・土砂災害特別警戒区域  
区域図（その1）

土砂災害防止法施行令第二条の基準に該当する区域

土砂災害防止  
法施行令第三  
条の基準に該  
当する区域

土石流の高さが1mを超える場合、土石等の  
移動による力が50kN/m<sup>2</sup>を超える区域

土石流の高さが1mを超える場合、土石等の  
移動による力が50kN/m<sup>2</sup>以下の区域

それ以外の区域



縮尺  
1:2,500

自然現象  
の種類

告示番号

告示年月日

土石流

茨城県告示第417号

平成28年3月31日

溪流番号

溪流名

所在地

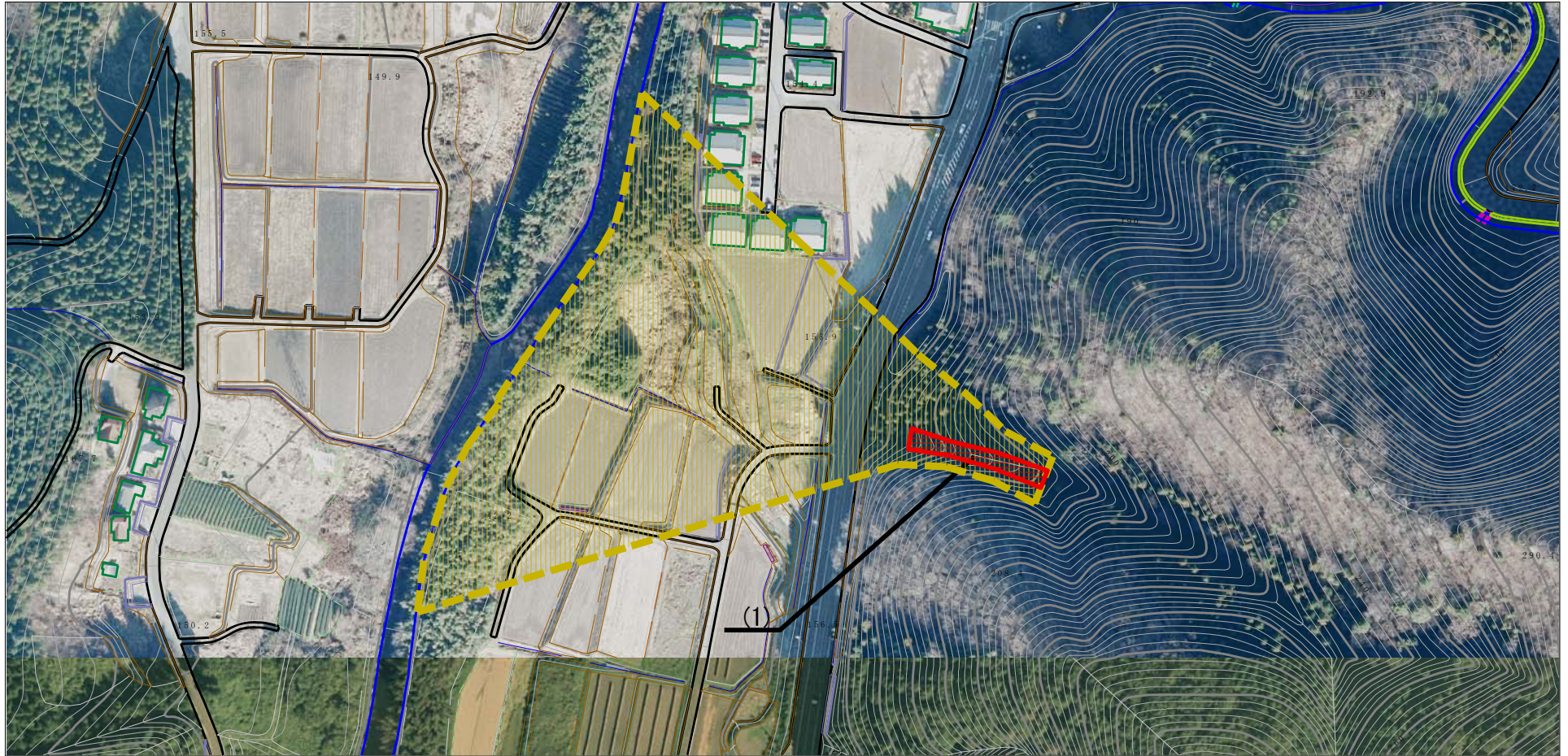
363-II-049

細田東上沢

茨城県常陸太田市上深萩町







# 参考資料 (その3)



0 1 ×100m

## 参考資料

土砂災害防止法施行令第二條の基準に該当する区域		N 縮尺 1:2,500	自然現象の種類	土石流	溪流番号	363-II-049
			告示番号	茨城県告示第417号	溪流名	細田東上沢
			告示年月日	平成28年3月31日	所在地	茨城県常陸太田市上深萩町
						
土砂災害防止法施行令第三條の基準に該当する区域						
土砂災害防止法施行令第三條の基準に該当する区域						
それ以外の区域						