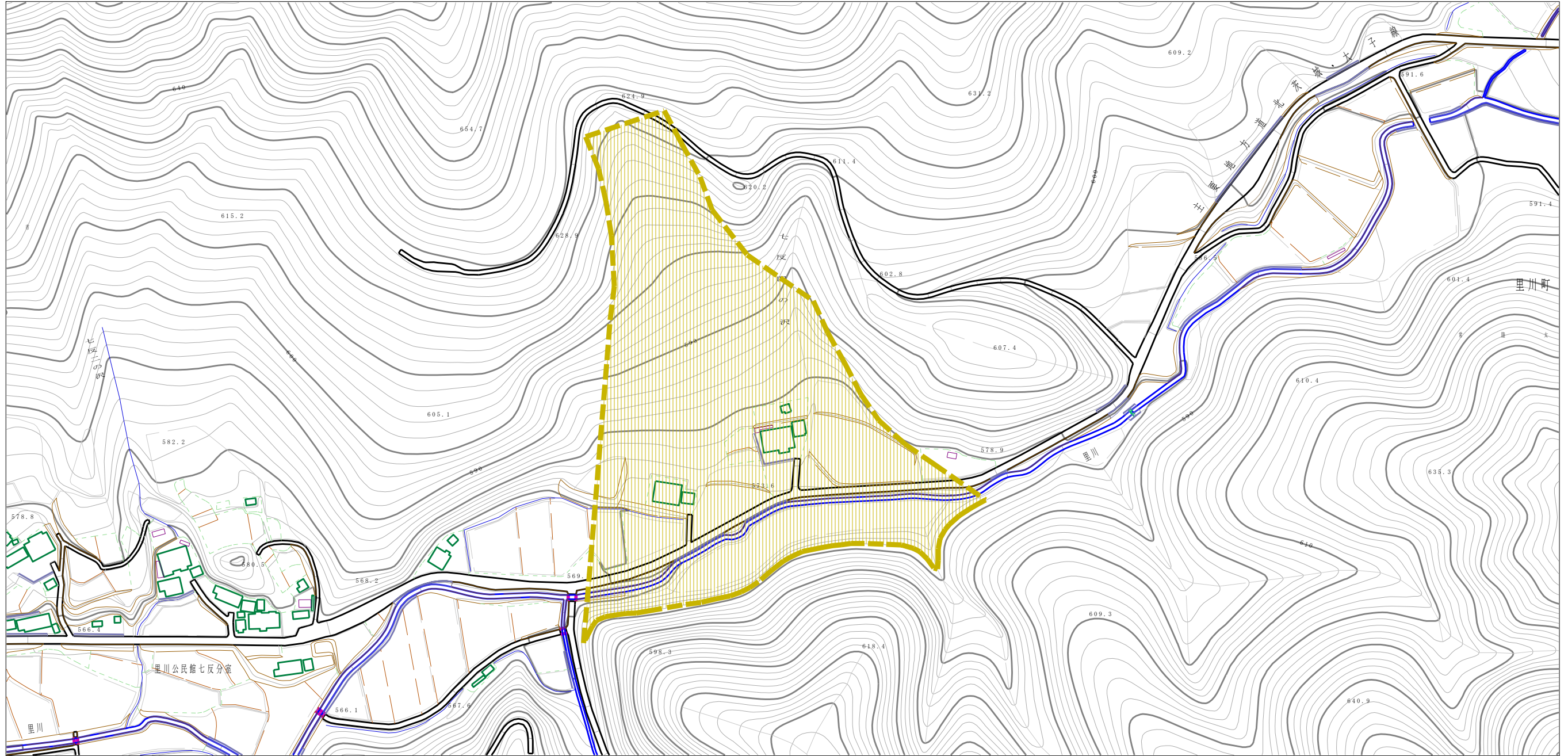
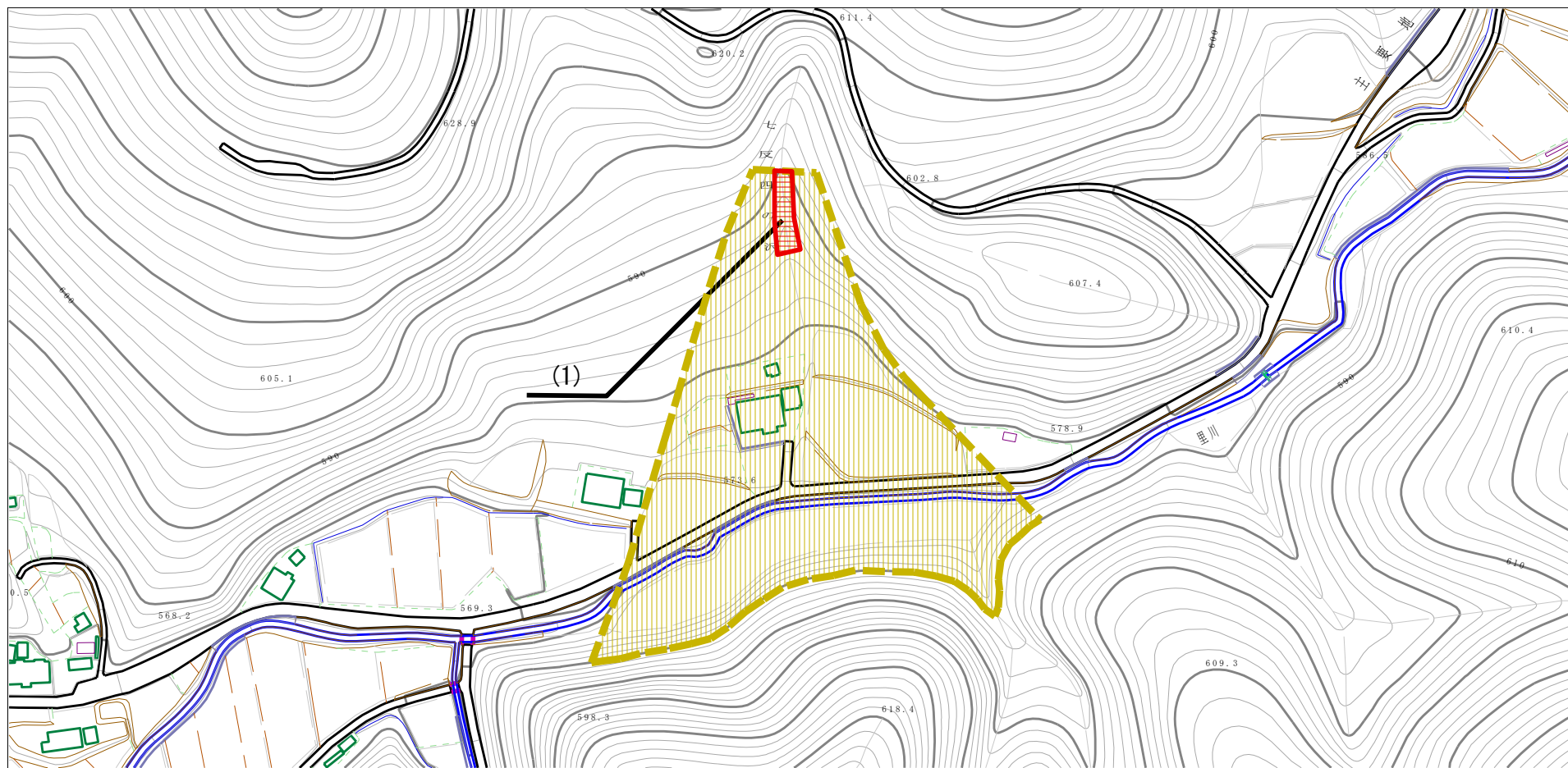


土砂災害警戒区域等の指定の公示に係る図書（その2）



様式-2 (土) 土砂災害警戒区域・土砂災害特別警戒区域 区域図 (その1)	土砂災害防止法施行令第2条の基準に該当する区域		N 縮尺 1:2,500	自然現象の種類	土石流	溪流番号	363-II-029-1
	土砂災害防止法施行令第3条の基準に該当する区域			告示番号	茨城県告示第417号	溪流名	七反四の沢
	それ以外の区域			告示年月日	平成28年3月31日	所在地	茨城県常陸太田市里川町

土砂災害警戒区域等の指定の公示に係る図書（その2）



様式-2 (土)

土砂災害警戒区域・土砂災害特別警戒区域
区域図 (その1)

土砂災害防止法施行令第二条の基準に該当する区域

土砂災害防止
法施行令第三
条の基準に該
当する区域

土石流の高さが1mを超える場合、土石等の
移動による力が50kN/mを超える区域

土石流の高さが1mを超える場合、土石等の
移動による力が50kN/m以下の区域

それ以外の区域



縮尺
1:2,500

自然現象
の種類

告示番号

告示年月日

土石流

茨城県告示第417号

平成28年3月31日

溪流番号

溪流名

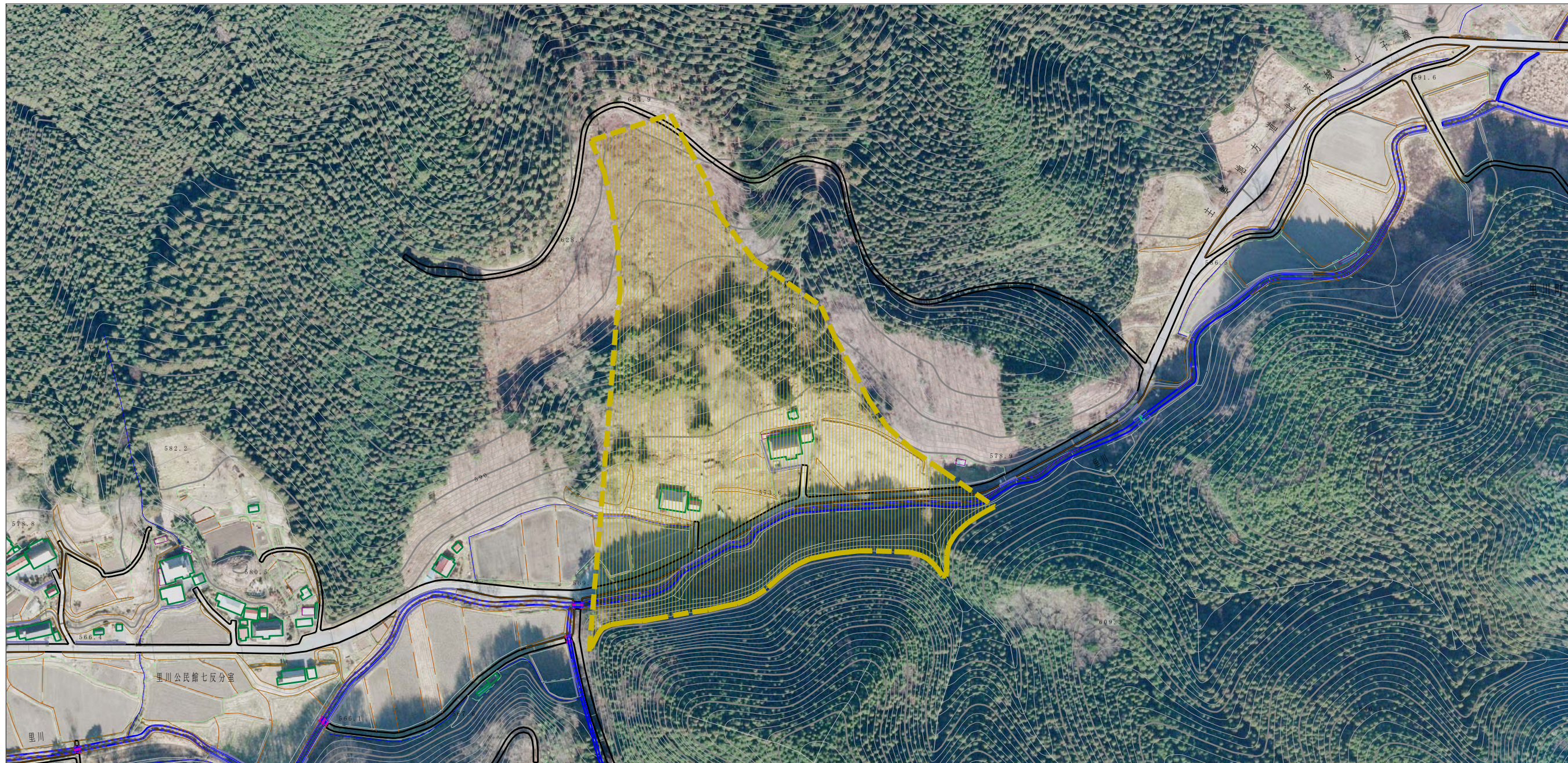
所在地

363-II-029-2

七反四の沢

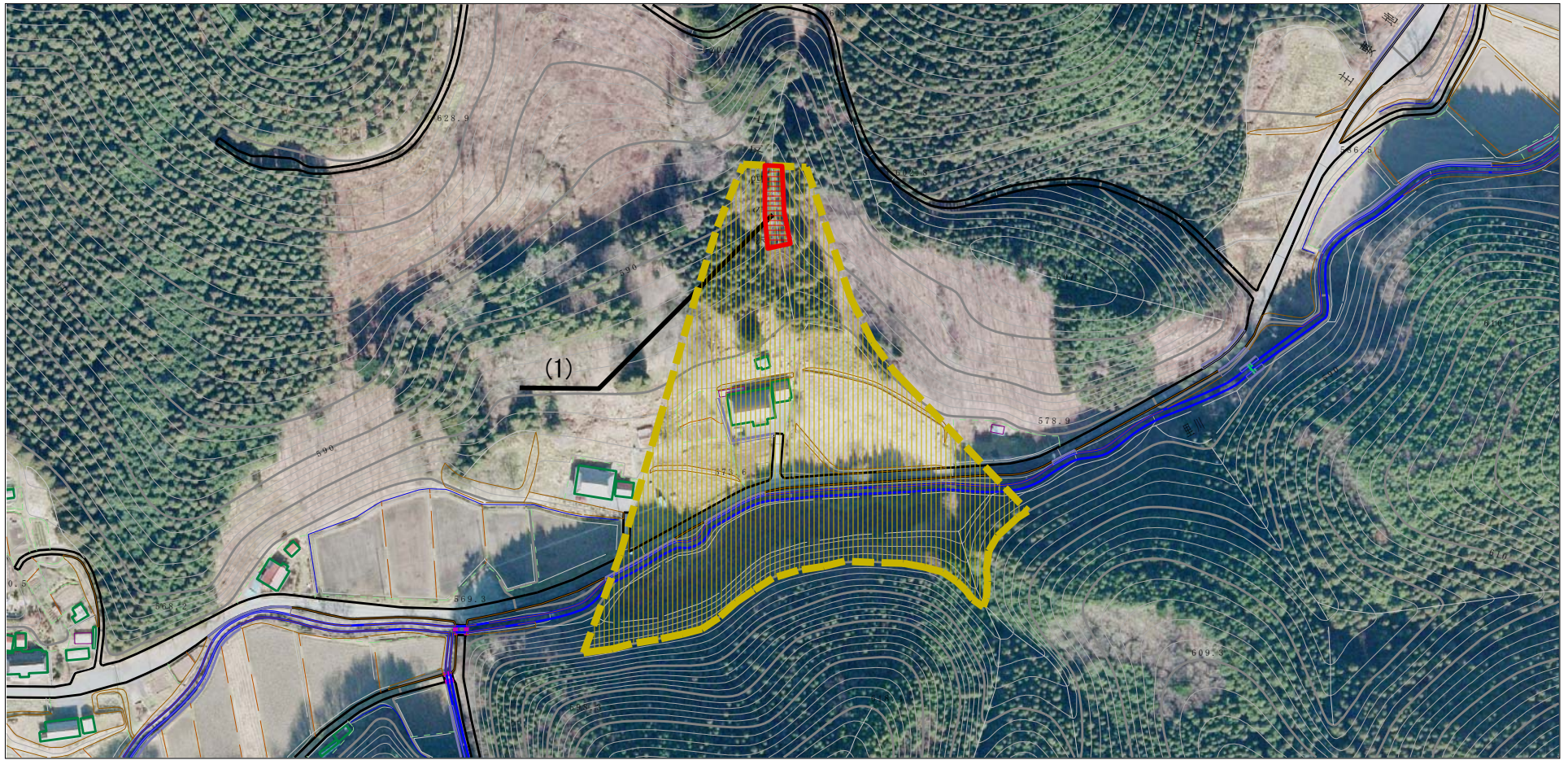
茨城県常陸太田市里川町

参考資料 (その3)







参考資料	土砂災害防止法施行令第2条の基準に該当する区域		N 縮尺 1:2,500	自然現象の種類	土石流	溪流番号	363-II-029-1
	土砂災害防止法施行令第3条の基準に該当する区域			告示番号	茨城県告示第417号	溪流名	七反四の沢
	それ以外の区域			告示年月日	平成28年3月31日	所在地	茨城県常陸太田市里川町

参考資料 (その3)



0 1 ×100m

参考資料

参考資料	土砂災害防止法施行令第二条の基準に該当する区域		N  縮尺 1:2,500	自然現象の種類	土石流	溪流番号	363-II-029-2
	土砂災害防止法施行令第三条の基準に該当する区域			告示番号	茨城県告示第417号	溪流名	七反四の沢
	土砂災害防止法施行令第三条の基準に該当する区域			告示年月日	平成28年3月31日	所在地	茨城県常陸太田市里川町
	それ以外の区域	